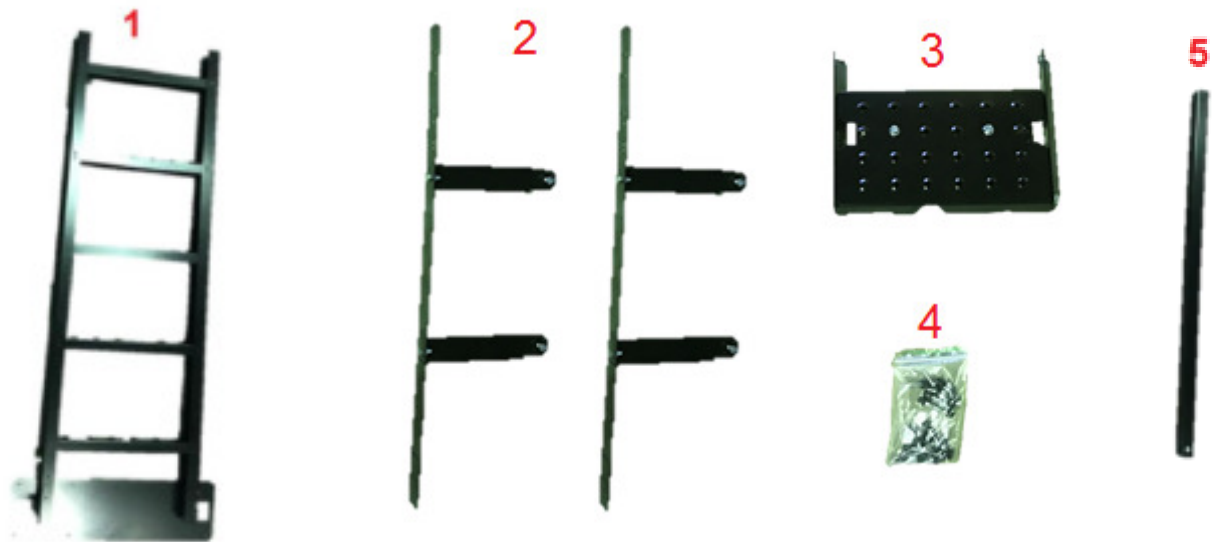


Monteringsinstruktion stege med plattform

Inklusive förlängning



Detta medföljer stege med plattform:



1 Stege

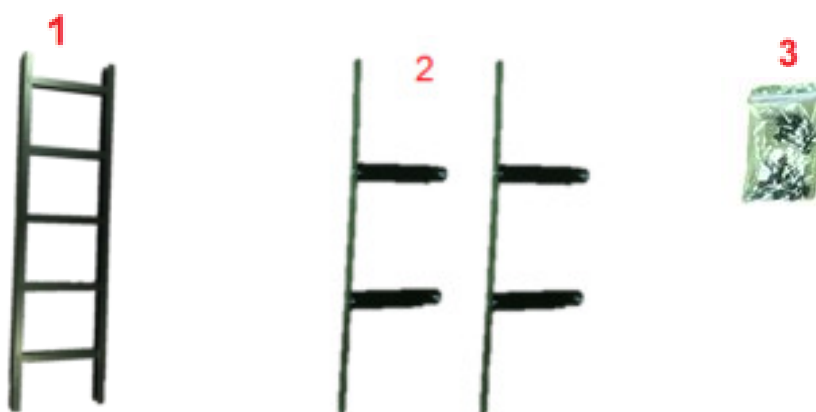
2 Två styck fästen

3 Platta till plattform

4. Medföljande skruv/muttrar

5 Handledare

Detta medföljer förlängningsdelen:



1 Stege

2 Två styck fästen

3 Medföljande skruv/muttrar



Börja med att fästa ett av de två medföljande fästena på stegen enligt bilden till vänster.



Gör sedan på samma sätt med det andra fästet, fast du sätter detta högre upp på stegen.



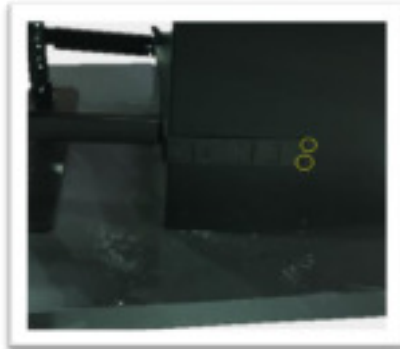
Lägg sedan över plattan till plattformar över stegen så denna vilar på ett av stegen. Den bör placeras i lämplig höjd för att nå upp till toppen på takhuven. Tänk på att den långa sidan på plattan skall vara placerad mot takhuven. (markerat med rött på bilden) Fäst nu plattan i steget med medföljande skruv och mutter. (Se bild markerat med gula cirklar till vänster.



Centrera stegen mot takhuven.



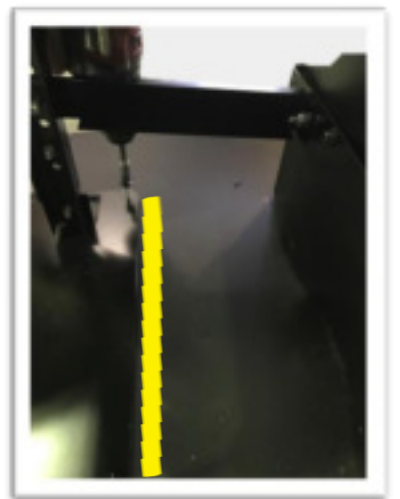
Nu har du mätt ut var på fästet du skall knäcka plåten för att den skall följa takhuven. Använd tång för att knäcka plåten.



Skruva nu fast stegen med två styck farmaskruva på vardera sida. Se bild till vänster.



För att få ytterligare stabilitet i plattformen fästs även farmaskruvar på framsidan av plattformsfästena enligt bilden till vänster.



Innan du fäster plattan i beslaget är det viktigt att du använder silikon i skruvhålen för att inte ev. vatten skall tränga in. Observera att silikonet ej medföljer vid beställning.

Det går även bra att lägga en sträng silikon mellan beslaget och plattan. (se gulmarkerat område på bild).



OBS! Avvakta med detta steg om du skall montera förlängningsdel.

Sist av allt monterar du fast handledaren enligt bilden till vänster.

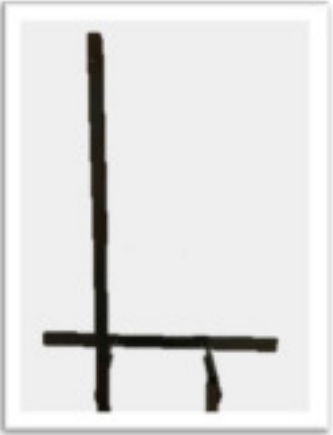
Har du beställt förlängningsdel till stegen så fortsätter du med nedanstående instruktion.



Ta nu förlängningsdelen till stegen och trä på befintliga stegen enligt bilden till vänster.



Fäst stegarna i varandra med medföljande skruv på båda sidor.



Sist av allt monterar du fast handledaren. Detta gör du på precis samma sätt som på bilden ovan.