

ABSOLUT

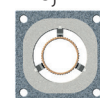
Univerzalni dimniški sistem



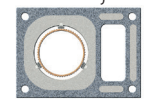
Prodajni program dimniškega sistema ABSOLUT

Tip dimnika	Premer dimne cevi cm	Zunanje mere dimnika cm	Zunanje mere obl. elementa cm	Mere zračnika cm	Teža kg/m
ABS 14	14	36/36	49/49		71
ABS 16	16	36/36	49/49		73
ABS 18	18	36/36	49/49		74
ABS 20	20	38/38	49/49		80
ABS 25	25	48/48	67/67		123

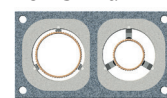
Eojni



Eojni s termo jaškom



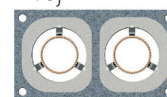
Kombinirani



Kombinirani s termo jaškom



Dvojni



Dvojni s termo jaškom



ABS 14-TL	14-TL	36/50	49/67	10/23	97
ABS 16-TL	16-TL	36/50	49/67	10/23	99
ABS 18-TL	18-TL	36/50	49/67	10/23	100
ABS 20-TL	20-TL	38/54	49/67	12/26	109

ABS 1614	16-14	36/65	49/80		124
ABS 1814	18-14	36/65	49/80		125
ABS 1816	18-16	36/65	49/80		126
ABS 2014	20-14	38/71	49/80		140
ABS 2016	20-16	38/71	49/80		141
ABS 2018	20-18	38/71	49/80		142

ABS 16-TL-14	16-TL-14	36/83	49/99	13/20	153
ABS 18-TL-14	18-TL-14	36/83	49/99	13/20	154
ABS 18-TL-16	18-TL-16	36/83	49/99	13/20	156
ABS 20-TL-14	20-TL-14	38/88	49/99	14/22	168
ABS 20-TL-16	20-TL-16	38/88	49/99	14/22	170
ABS 20-TL-18	20-TL-18	38/88	49/99	14/22	171

ABS 1414	14-14	36/65	49/80		122
ABS 1616	16-16	36/65	49/80		125
ABS 1818	18-18	36/65	49/80		127

ABS 14-TL-14	14-TL-14	36/83	49/99	13/20	160
ABS 16-TL-16	16-TL-16	36/83	49/99	13/20	163
ABS 18-TL-18	18-TL-18	36/83	49/99	13/20	165

Toleranca pri masi ±10 %

Dimniški plašč z integrirano toplotno izolacijo

Njegova prednost je v hitrejši gradnji dimnika brez možnosti napak zaradi napačne vgradnje izolacije. Integrirana toplotna izolacija zmanjšuje nastanek toplotnih mostov in preprečuje nastanek vlage na zunanjih stenah dimnika - idealna rešitev za uporabo v nizko-energijski in pasivni gradnji.

Keramična rebričasta cev

GW3-testirana keramična cev je odporna na požar saj, neobčutljiva na vlago in primerna za uporabo z vsemi vrstami goriv. Keramična cev in monolitno izdelani priključni elementi ostanejo popolnoma tesni tudi po dimniškem požaru. Keramična cev GW3 pripomore k visoki stopnji učinkovitosti sodobnih kotlov na drva in lesno biomaso ter tako omogoča prihranke pri energiji in izpustih CO₂.



Termo jašek

Toplotno izoliran jašek zagotavlja zanesljivo dovajanje zraka za zgorevanje do kurilne naprave in s tem njeno varno delovanje. Preko revizijskih vratc je jašek enostavno dostopen za pregledovanje in čiščenje.

30-letna garancija na delovanje

Kakovost, na katero se lahko zanesete. Danes in čez mnogo let.



INFORMACIJE NA:
080 50 04

PODROČNI VODJI PRODAJE – KERAMIČNI DIMNIKI
Broneta Sagmeister, GSM: 041 725 290 Jože Skok, GSM: 041 797 275
E-poštni naslov: broneta.sagmeister@schiedel.com E-poštni naslov: joze.skok@schiedel.com

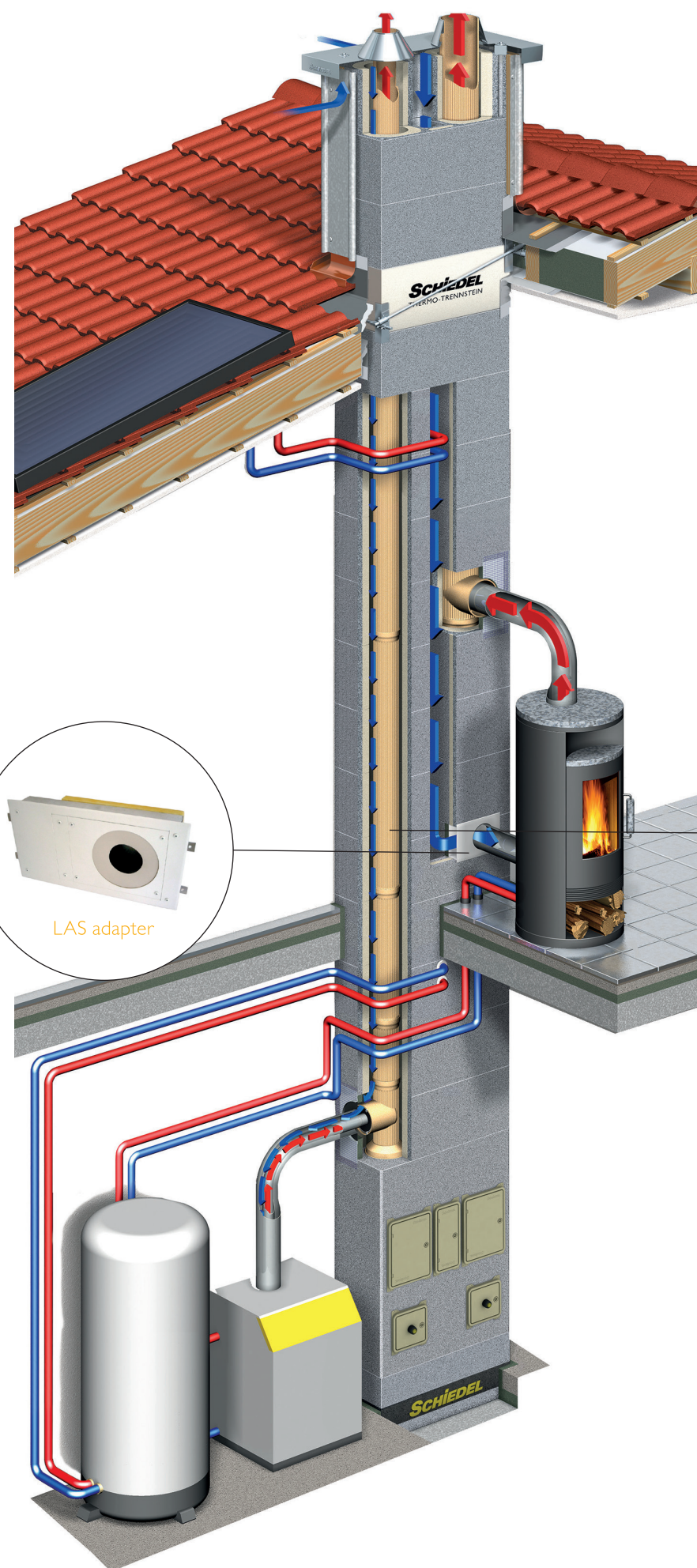
PODROČNI VODJA PRODAJE – NERJAVNI DIMNIKI
Primož Vilec, GSM: 031 646 359
E-poštni naslov: primoz.vilec@schiedel.com

SCHIEDEL dimniški sistemi d.o.o., Latkova vas 82, 3312 Prebold
T: 03 703 82 00, F: 03 703 82 65, info.si@schiedel.com, www.schiedel.si

SCHIEDEL

A standard
INDUSTRIES COMPANY

www.schiedel.si



LAS adapter

Varen v sodobni hiši

Schiedel ABSOLUT učinkovito zmanjšuje toplotne mostove

Zahteve pri gradnji eno- in večstanovanjskih hiš so se v zadnjih letih močno povečale. Obnovljivi viri energije in zrakotesni ovoji stavb so značilni za standarde gradnje sodobnih hiš. Da bi jih lahko izpolnili, so za vsak gradbeni element ali vgrajen sistem postavljene visoke zahteve.

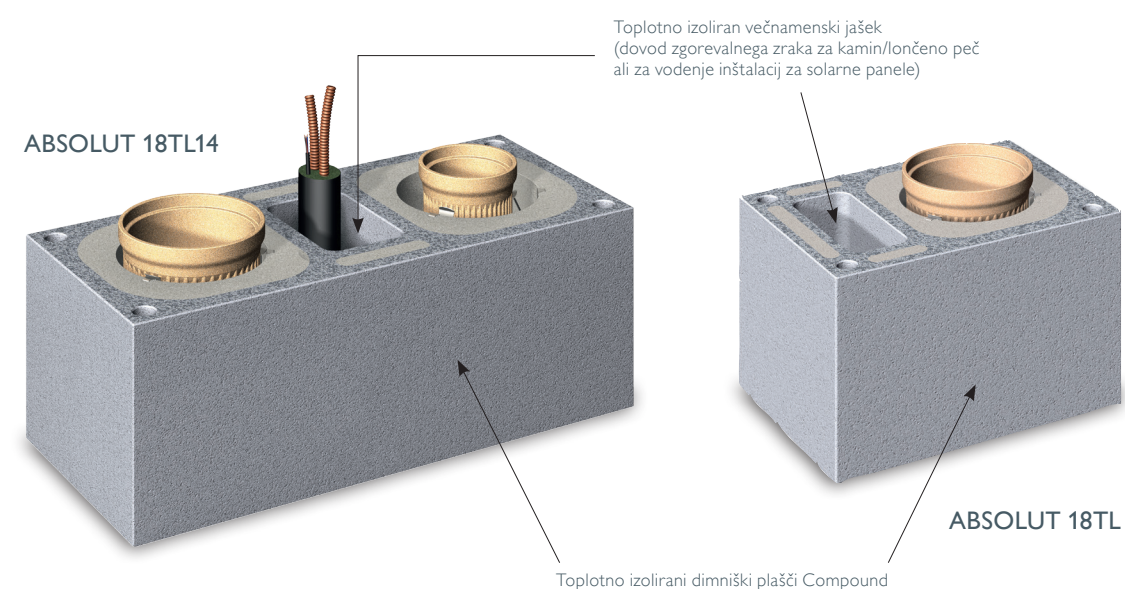
V ogrevalnem sistemu zagotavlja energijsko varčen dimnik ABSOLUT dvojno varnost. Po eni strani je zaradi univerzalne uporabnosti vedno prava izbira za ogrevalne naprave na katero koli vrsto goriva (plin, olje, polena, lesne pelete, ali sekance). V protitočni izvedbi ali izvedbi s Termo jaškom zagotavlja tudi možnost dovoda zgorevalnega zraka in s tem uporabo kurilnih naprav, ki delujejo neodvisno od zraka v prostoru. Te so v sodobnih zrakotesno zaprtih zgradbah nujnost.

Po drugi strani pa edinstvena zasnova sestavnih delov dimniškega sistema ABSOLUT zagotavlja učinkovite prihranke energije.



- Univerzalni, energijsko varčen dimnik W3G za trdna, tekoča in plinasta goriva
- Kratek čas montaže in nižji stroški
- Toplotno izoliran večnamenski jašek
- Večnamenski jašek se lahko uporablja tudi za vgradnjo inštalacijskih vodov
- Gradbeno-tehnično optimiziran sistem
- Toplotno izolirani dimniški plašči Compound zmanjšujejo nastanek toplotnih mostov
- 30-letna garancija

Dimniški sistem ABSOLUT je sestavljen iz Compound plaščev z integrirano toplotno izolacijo in visokokakovostnih izostatičnih keramičnih tuljav.



Termo ločilni element

Zadržuje toploto v hiši in mráz zunaj

Termo ločilni element - za preprečitev toplotnih mostov

Na novo zasnovan termo ločilni element za vertikalno toplotno ločitev je na voljo kot element, ki je v celoti izdelan iz granul ekspaniranega stekla, z odličnimi izolacijskimi lastnostmi.

Uporabi se v prehodu skozi toplotno-izolacijski sloj v strešni konstrukciji ali v neogrevalno podstrešje, ali pa v prehodu med neogrevalno kletjo in stanovanjsko etažo.

Termo ločilni element je primeren za vse naklone streh in tako omogoča prilagodljivo, vertikalno toplotno ločitev.



Prednosti:

- Učinkovito in preverljivo zmanjšuje možnost nastanka toplotnih mostov
- Mráz preprečuje prehod v prostor
- Varčuje z energijo
- Toplotna ločitev konstrukcije dimnika
- Paroprepusten termo ločilni element

Peta dimnika

Tovarniško prefabricirana v enem kosu. Dobavljava je v različici s standardnimi vrzati ali s t.i. Design-vrztci, ki so skoraj povsem skrita v ravnini stene.



Pametni dodatki

Za dimnik Schiedel ABSOLUT



Proti-vetрна kapa za zaščito pred padavinami
Za zaščito pred dežjem in vetrom je na voljo kapa iz nerjavnega jekla s snemljivim pokrovom za dostop do dimniške tuljave za čiščenje.

Obložni element
Za dimnik Schiedel ABSOLUT so na voljo obložni elementi v različnih barvah, površinskih strukturah in višinah, ki jih je mogoče hitro in preprosto namestiti na dimnik.

Držalo za dimnik
Za statično varno postavitve dimnika v povezavi z ojačitvenim setom. Držalo dimnika je zadnja statična opora dimnika v prehodu skozi strešno konstrukcijo.

Ojačitveni set
Se uporablja za statično ojačenje dimniške konstrukcije nad streho. Tovarniško izdelan komplet armaturnih palic se ob vgradnji dimnika ABSOLUT vstavi v kanale v vogalih dimniških plaščev in zalije s posebno zalivno malto.

Vrečka za kondenzat
Če dimnika ni mogoče priključiti na odvodni sistem, se lahko ta zbira v vrečko za kondenzat, ki jo je treba izprazniti v rednih časovnih presledkih.

Blower-Door tesnilni set
Priključek za dimovodno cev se lahko zrakotesno zatesni z uporabo seta, sestavljenega iz aluminijaste folije, ojačene z mrežo, izolacijske plošče iz mineralnih vlaken in obroča z mrežico za ometavanje. Set zagotavlja čisto in zrakotesno izvedbo priključka na dimniku.

