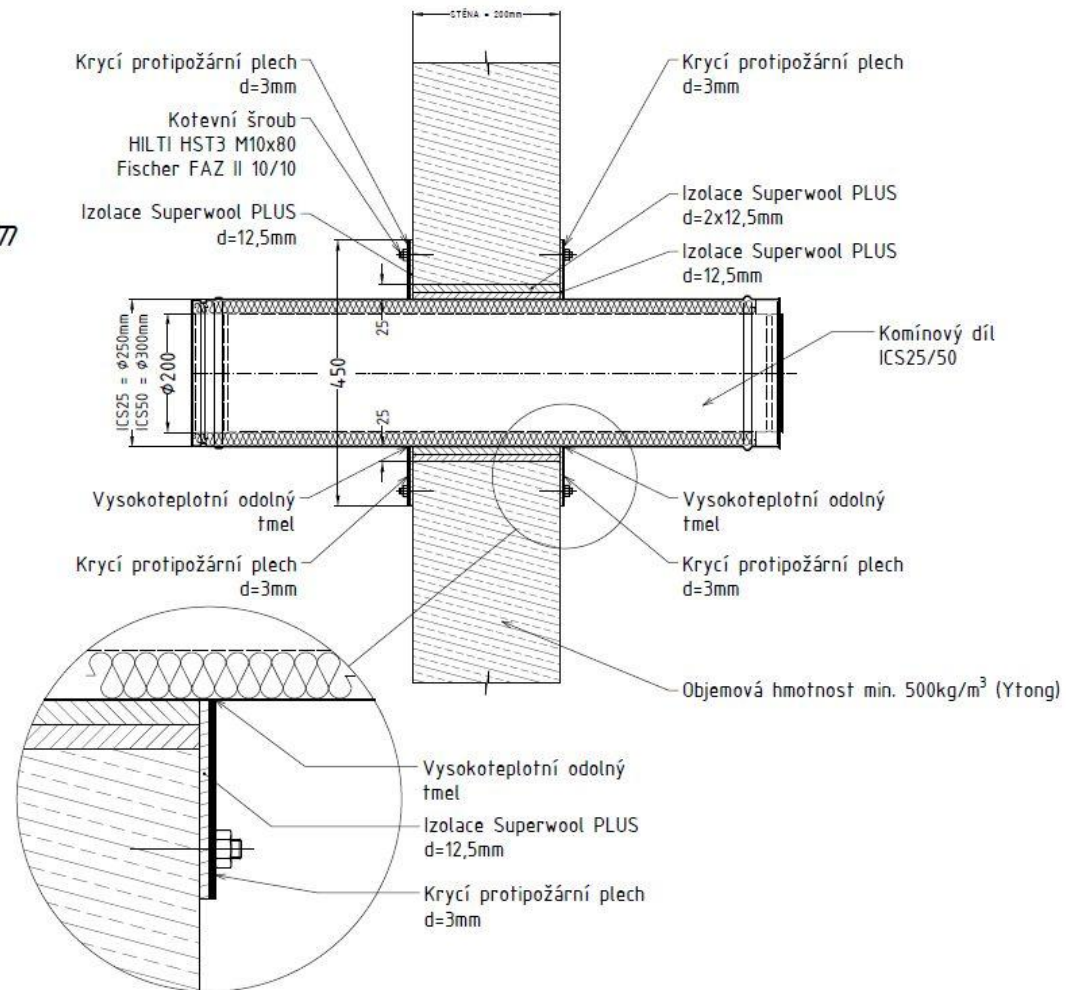


# Realizácia prestupu stenou

## PROSTUP STĚNOU

- izolační vrstva a tloušťka  
\* *Superwool Plus 2x 12,5 mm*
- protipožární plech  
\* *AISI 304 nerez, d=3,0mm*
- kotvící šrouby  
\* *HILTI HST3 M10x80*  
\* *FISCHER FAZ II 10/10*
- těsnící tmel  
\* *CASCO Heat 1500*



# Realizácia prestupu stropom/strechou

## PROSTUP STROPEM-STŘECHOU

- izolační vrstva a tloušťka  
\* *Superwool Plus 2x 12,5 mm*
- protipožární plech  
\* *AISI 304 nerez, d=3,0mm*
- kotvicí šrouby  
\* *HILTI HST3 M10x80*  
\* *FISCHER FAZ II 10/10*
- těsnící tmel  
\* *CASCO Heat 1500*

