

Vyberte si kvalitný kovový komínový systém

SCHIEDEL



Komínové systémy s vierohodnou zárukou.
Istota a bezpečnosť s komínmi Schiedel pre Vás a Vašich blízkych.
Teplo a svetlo za každých okolností.

www.schiedel.sk

A **staňdard**
INDUSTRIES COMPANY

SCHIEDEL
ICS



Schiedel ICS

Je dvojitý komínový systém z nehrdzavejúcej ocele s priebežnou tepelnou izoláciou skladaný z jednotlivých komponentov. Určený na odvod spalín od spotrebičov na tuhé, kvapalné a plynné palivá.



SCHIEDEL
PERMETER



Schiedel PERMETER

Je ľahký, odolný proti vlhkosti, kyselinám a vysokým teplotám, jedinečná izolácia s vynikajúcou tepelnou odolnosťou - Superwool.



SCHIEDEL
PERMETER SMOOTH AIR



Schiedel PERMETER Smooth Air

Je viacvrstvový komínový systém, konštruovaný pre odvod spalín a prívod spaľovacieho vzduchu z hornej časti komínového telesa, bez potreby základu. Veľmi rýchla a jednoduchá montáž.



SCHIEDEL
PERMETER SMOOTH



Schiedel PERMETER Smooth

Je viacvrstvový komínový systém, konštruovaný pre odvod spalín a prívod spaľovacieho vzduchu z hornej časti komínového telesa, bez potreby základu. Veľmi rýchla a jednoduchá montáž.



SCHIEDEL
UK PLUS



Schiedel UK PLUS

Je vyvážený vzduchovo-spalinový komínový systém pre prívod spaľovacieho vzduchu a odvod spalín od jedného plynového spotrebiča jednou koncentrickou rúrou.



SCHIEDEL
PRIMA PLUS



Schiedel PRIMA PLUS

- pre zabudovanie v novostavbách do špeciálnych šácht,
- pre dopájanie spotrebičov do komínových telies - dymovody,
- pre vzducho-spalinové systémy LAS zabudované do šachty.



SCHIEDEL
WDS



Schiedel WDS

- pre bezpečný a bezproblémový prechod komína stropom, strechou
- pre tesný a bezpečný prechod dymovodu stenou,
- pre prestupy konštrukciami z horľavých alebo nehorľavých materiálov.

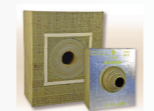


SCHIEDEL
IGNIS PROTECT ULTRA



Schiedel IGNIS PROTECT ULTRA

- pre bezpečný a bezproblémový prechod dymovodu stenou
- pre jednovrstvový alebo viacvrstvový dymovod



SCHIEDEL
VERMIS



Schiedel VERMIS

- pre bezpečné a tesné napojenie izolačných vrstiev strechy (parozábrana)



SCHIEDEL
KINGFIRE



Schiedel KINGFIRE

- Krb pod komínom, pre tesné a úsporné stavby



SCHIEDEL
SARGAS



Schiedel SARGAS

- Krbové kachle aj pod komínom, pre tesné a úsporné stavby



SCHIEDEL
SIRIUS



Schiedel SIRIUS

- Krbové kachle s triple air konektivitou



SCHIEDEL
MIMAS



Schiedel MIMAS

- Štýľové stĺpové krbové kachle s možnosťou doplnenia akumuláčnych prstencov



KOMPONENTY KOVOVÉHO KOMÍNOVÉHO SYSTÉMU

Viacvrstvový kovový komínový systém z nehrdzavejúcej ocele



Ako vyberať komín?

Podľa účelu použitia, čo znamená vedieť aké palivo bude použité.

Aký typ spotrebiča bude pripojený.

Akým spôsobom bude prevádzkovaný.

Špecifikáciou prvkov sa nemusíte trápiť.

Kontaktujte nás, spracujeme podľa dostupných informácií presnú špecifikáciu, upozorníme vás napríklad na detaily ako je spôsob prestupu spalinovej cesty stavebnými konštrukciami.

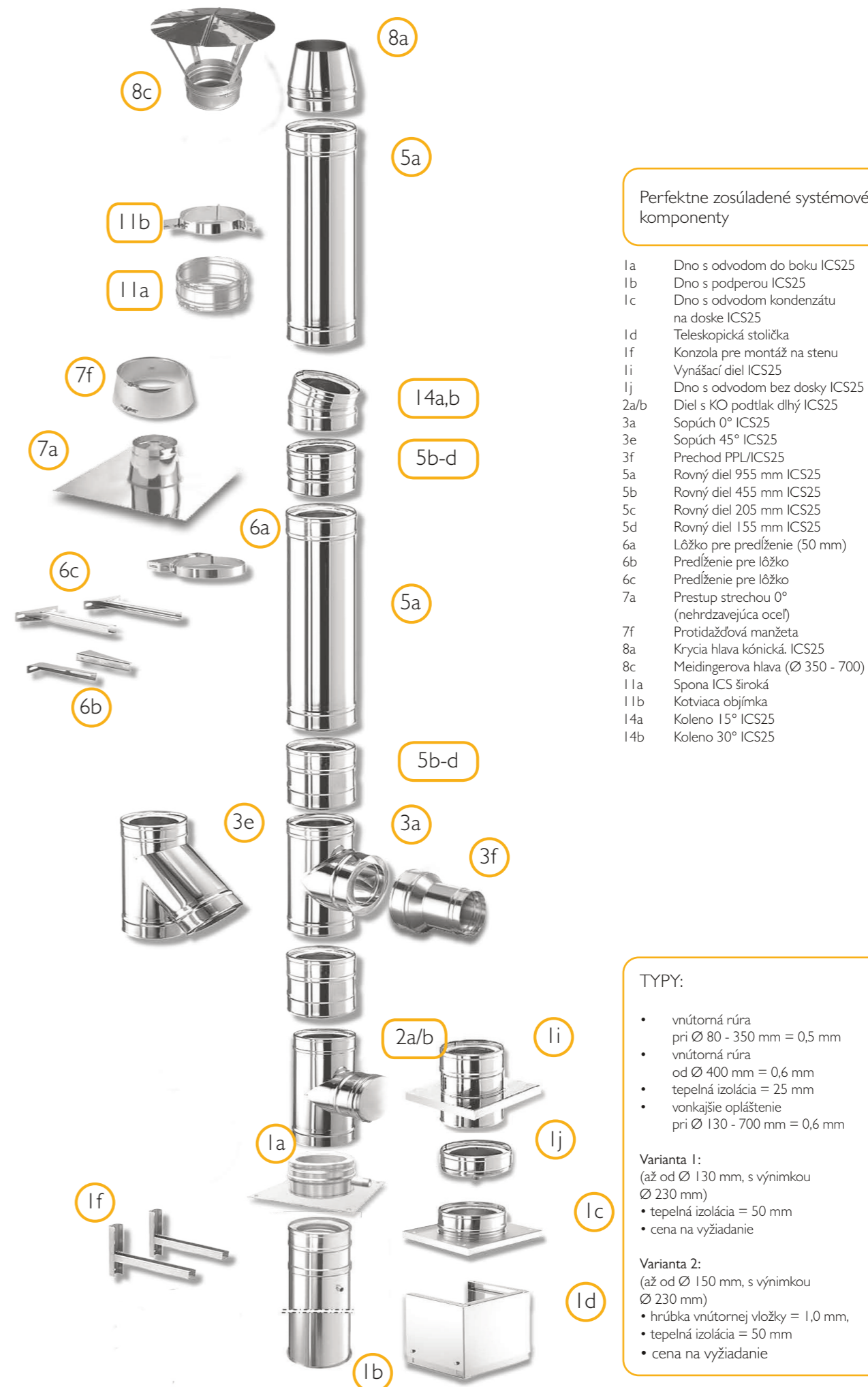
LEGENDA PRVKOV viacvrstvového komína

- 1 Dno s podperou a odvodom kondenzátu
- 2a Vynášací diel
- 2b Konzoly
- 3 Čistiaci kus
- 4a Napojenie dymovodu 90°
- 4b Napojenie dymovodu 45°
- 5a Adaptér Prima-Plus - Permeter
- 5b Adaptér pre napojenie spotrebiča
- 6a Rovný diel 1000 mm
- 6b Rovný diel 500 mm
- 6c Rovný diel 250 mm
- 7 Lôžko pre predĺženie 60-100 mm
- 8 Kroková objímka (z nehrdzavejúcej ocele)
- 9a Prestup strechou 0°
- 9b Prestup strechou 3-15°
- 9c Prestup strechou 16-25°
- 9d Prestup strechou 26-35°
- 9e Prestup strechou 36-45°
- 10 Protidažďová manžeta
- 11a Kónické vyústenie
- 11b Krycia hlava
- 12 Kryt sopúchu
- 13a Koleno 15°
- 13b Koleno 30°
- 13c Koleno 45°
- 13d Koleno 90°
- 14 Statická manžeta
- 15 Kotviaca objímka

Konštrukčné riešenie systému

Dvojplášťová konštrukcia	Schiedel ICS je dvojplášťový komínový systém z nehrdzavejúcej ocele s priebežnou tepelnou izoláciou.
Vnútoraná vložka	Vnútoraná vložka je laserovo zváraná po celej svojej dĺžke z ocele triedy 1.4404. Ponúka odolnosť proti korózii a odolnosť pri vyhorení sadzí. Štandard Hrúbka vnútornej vložky do Ø 350 mm = 0,5 mm, od Ø 400 mm = 0,6 mm. Od Ø 130 je možná alternatívna hrúbka 1,0 mm (mimo Ø 230) (Varianta 2)
Tesnenia pre pretlakovú prevádzku	Pre pretlakovú prevádzku do 200 Pa a maximálnu teplotu spalin 200 °C sú pre Ø 80 - 700 mm k dispozícii nasledujúce tesnenia: • Silikónové tesnenia • Tesnenia z Vitonu pre Ø 80 mm až Ø 350 mm
Vysoko pretlaková prevádzka – ICS5000	Vysoko pretlaková prevádzka je zabezpečená aplikáciou tesnenia v spojoch vonkajšieho plášťa komínového systému. Takto inštalovaný komínový systém odoláva tlaku 5000Pa a teplotám 600°C.
Tepelná izolácia	Požadované tepelné vlastnosti zabezpečuje vysokokvalitná tepelná izolácia z minerálnych vlákien (25 mm). Na želanie je možné dodať systém ICS s 50 mm hrubou tepelnou izoláciou. (Varianta 1 a 2, viď str.17)
Vonkajší plášť	Vonkajšie opláštenie Schiedel ICS je z vysokoleštenej antikorovej ocele (1.4301) a slúži ako staticky nosný prvok systému. Hrúbka steny pri Ø 80 mm - 700 mm = 0,6 mm.
Systém spoja	Systém spoja s hrdlovým spojom a sponami, s dvojitým skrútkovaním sa stará o rýchlu a bezpečnú montáž komínového telesa.
Lahká montáž	Rovné komínové diely sú pre ľahšiu montáž vo viacerých stavebných dĺžkach - 155 mm, 205 mm, 455 mm a 955 mm.
Oblasť použitia	Schiedel ICS je určený pre všetky typy palív a spotrebičov. Pre podtlakovú ako aj pretlakovú prevádzku s odolnosťou proti vlhkosti.

Rozmery a hmotnosti															
Vnút. Ø mm	80	100	130	150	180	200	230	250	300	350	400	450	500	600	700
kg/bm	4,5	5,0	6,5	7,0	8,0	9,0	10,0	11,0	12,5	14,5	16,5	19,5	21,5	26,0	30,0
Technické dáta Schiedel ICS		ICS 25		ICS 50		ICS 5000									
Palivo	Plyn, Olej	Plyn, olej, drevo, uhlie	Plyn, olej, drevo, uhlie	Diesel generátory, plyn, olej											
Nepretržitá prevádzka	200°C	450° C	600° C												
Krátkodobé zataženie	250°C	550° C	760° C												
Tepelný šok	1000°C		1000° C												
Spôsob prevádzky	Pretlak	Podtlak	Podtlak	Pretlak, podtlak											
Tlaková spôsobilosť	200 Pa	40 Pa	40 Pa	5000 Pa											
Vonkajší plášť - materiál	304 : 1.4301 : X5CrNi 18-10														
Vonkajší plášť - hrúbka	0,6 mm														
Zvar	Laserový v ochrannej atmosfére, priebežný														
Vnútoraná vložka - materiál	316L : 1.4404 : X2CrNiMo 17-12-2														
Vnútoraná vložka - hrúbka	0,5 mm, 0,6 mm od DN 400	0,6 mm, 1,0 mm	0,6 mm												
Zvar	Laserový v ochrannej atmosfére, priebežný														
Izolácia	High performance mineral fibre														
Izolácia - hrúbka	25 mm		50 mm	25 mm, 50 mm											
Požiarna odolnosť	4 hod. podľa British Standard BS476 Pt 20														



Perfektne zosúladené systémové komponenty

- 1a Dno s odvodom do boku ICS25
- 1b Dno s podperou ICS25
- 1c Dno s odvodom kondenzátu na doske ICS25
- 1d Teleskopická stolička
- 1f Konzola pre montáž na stenu
- 1i Vynášací diel ICS25
- 1j Dno s odvodom bez dosky ICS25
- 2a/b Diel s KO podtlak dlhý ICS25
- 3a Sopúch 0° ICS25
- 3e Sopúch 45° ICS25
- 3f Prechod PPL/ICS25
- 5a Rovný diel 955 mm ICS25
- 5b Rovný diel 455 mm ICS25
- 5c Rovný diel 205 mm ICS25
- 5d Rovný diel 155 mm ICS25
- 6a Lôžko pre predĺženie (50 mm)
- 6b Predĺženie pre lôžko
- 6c Predĺženie pre lôžko
- 7a Prestup strechou 0° (nehrdzavejúca oceľ)
- 7f Protidažďová manžeta
- 8a Krycia hlava kónická. ICS25
- 8c Meidingerova hlava (Ø 350 - 700)
- 11a Spona ICS široká
- 11b Kotviaca objímka
- 14a Kolená 15° ICS25
- 14b Kolená 30° ICS25

TYPY:

- vnútoraná rúra pri Ø 80 - 350 mm = 0,5 mm
- vnútoraná rúra od Ø 400 mm = 0,6 mm
- tepelná izolácia = 25 mm
- vonkajšie opláštenie pri Ø 130 - 700 mm = 0,6 mm

Varianta 1:
(až od Ø 130 mm, s výnimkou Ø 230 mm)
• tepelná izolácia = 50 mm
• cena na vyžiadanie

Varianta 2:
(až od Ø 150 mm, s výnimkou Ø 230 mm)
• hrúbka vnútornej vložky = 1,0 mm,
• tepelná izolácia = 50 mm
• cena na vyžiadanie



090-02-05-0016

10 ročná garancia





Schiedel PERMETER - nový dvojplášťový systémový komín pre pece, krby a kotly na tuhé palivá. Charakteristickým rysom systému je PERMETER vonkajší obal, vyrobený v jednej z troch farieb: čierna, šedá alebo biela.

Systém PERMETER je ľahký, odolný proti vlhkosti, kyselinám a vysokým teplotám, jedinečná izolácia s vynikajúcou tepelnou odolnosťou - Superwool.

Konštrukčné riešenie poskytujú spoľahlivé prvky systému. V závislosti od požadovaného spotrebiča a výšky komína je možné vybrať si z priemerov 100,130, 150, 200, 250, 300, 350 mm, hrúbka izolačnej vrstvy dvojplášťového (trojvrstvého) komínového systému PERMETER môže byť 25 alebo 50 mm.

VŠEOBECNÉ INFORMÁCIE:

- Určený pre pevné palivá.
- Odolný proti vlhkosti.
- Priebežná tepelná izolácia po celej výške komína.
- Nízke teploty na povrchu komínového plášťa.
- Malé rozmery.
- K dispozícii pre montáž na stenu aj priamo nad spotrebičom.
- Nie je potrebné robiť základ.
- Rýchla a jednoduchá inštalácia.
- Vysoká kvalita zvaru.
- Prevádzkyschopný ihneď po inštalácii.



Schiedel PERMETER
Dvojplášťový systém z nehrdzavejúcej ocele

Perfektne zosúladené systémové komponenty

- 1 Dno s podperou a odvodom kondenzátu
- 2a Vynášací diel
- 2b Konzoly
- 3 Čistiaci kus
- 4a Napojenie dymovodu 90°
- 4b Napojenie dymovodu 45°
- 5a Adaptér Prima-Plus - Perimeter
- 5b Adaptér pre napojenie spotrebiča
- 6a Rovný diel 1000 mm
- 6b Rovný diel 500 mm
- 6c Rovný diel 250 mm
- 7 Lôžko pre predĺženie 60-100 mm
- 8 Kroková objímka (z nehrdzavejúcej ocele)
- 9a Prestup strechou 0°
- 9b Prestup strechou 3-15°
- 9c Prestup strechou 16-25°
- 9d Prestup strechou 26-35°
- 9e Prestup strechou 36-45°
- 10 Protidažďová manžeta
- 11a Kónické vyústenie
- 11b Krycia hlava
- 12 Kryt sopúchu
- 13a Koleno 15°
- 13b Koleno 30°
- 13c Koleno 45°
- 13d Koleno 90°
- 14 Statická manžeta
- 15 Kotviaca objímka

Inštalácia mimo šachty, plne odvetraná
Vzdialenosť od horľavých materiálov pri teplote:

T600: Ø 100 – Ø 250 = G25
T400: Ø 100 – Ø 250 = G25

Inštalácia cez izolované uzavreté poschodie
Vzdialenosť od horľavých materiálov pri teplote:

T600: Ø 80 – Ø 300 = G100 pre h ≤ 200 mm
T400: Ø 80 – Ø 300 = G50 pre h ≤ 200 mm
Ø 80 – Ø 300 = G100 pre 200 < h ≤ 400 mm
Ø 80 – Ø 300 = G120 pre 400 < h ≤ 600 mm

Inštalácia horizontálna, dymovod
Vzdialenosť od horľavých materiálov pri teplote:

T600: Ø 100 – Ø 250 = G100

Priemer rozsah:

Vnútorň priemer:	100	130	150	180	200
Vonkajší priemer:	150	180	200	230	250
Vnútorň hrúbka steny:	0,5 mm s 1.4521 (444) material				
Vonkajšia hrúbka steny:	0,6 mm				

SCHIEDEL PERMETER SMOOTH AIR

VZDUCHOSPALINOVÝ SYSTÉM PRE SPOTREBIČE NA TUHÉ PALIVÁ S NEZÁVISLÝM PRÍVODOM VZDUCHU

Viacvrstvový komínový systém, konštruovaný pre odvod spalín a prívod spaľovacieho vzduchu z hornej časti komínového telesa. Vhodný pre pevné palivá a väčšinu typov spotrebičov, v dizajnovom farebnom štýle. Ľahká konštrukcia, bez potreby základu, veľmi rýchla a jednoduchá montáž.

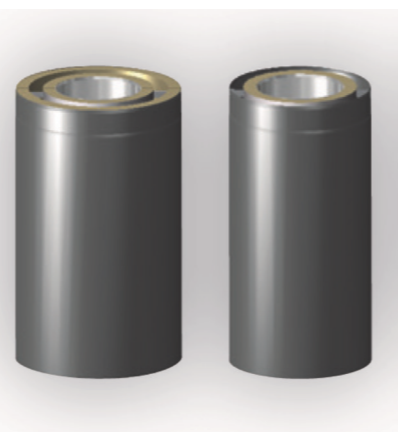
Komínový systém Schiedel PERMETER Smooth Air privádza vzduch k spotrebiču a zároveň bezpečne odvádza vnútornou vložkou spaliny do externého prostredia. Spaľovací proces sa tak stáva plne nezávislý od vzduchu v miestnosti. K dispozícii v priemere 150 mm.

Výhody

- Odvod spalín a prívod vzduchu v jednom
- Jednoduchá alebo dvojitá izolácia
- Určený pre pevné palivá
- Priebežná tepelná izolácia po celej výške komína
- Nízke teploty na povrchu komínového plášťa
- Malé rozmery
- Odolný proti vlhkosti
- Nie je potrebné robiť základ
- Rýchla a jednoduchá inštalácia
- Vysoká kvalita zvaru
- Prevádzkyschopný ihneď po inštalácii
- K dispozícii pre montáž na stenu aj priamo nad spotrebičom



PERMETER SMOOTH AIR	PMSA 25		PMSA 50	
svetlý Ø (mm)	150	200	250	350
hrúbka steny (mm)	0,6	0,6	0,6	0,6
hrúbka plášťa (mm)	0,6	0,6	0,6	0,6
hrúbka izolácie (mm)	25	25	50	50
vonkajší Ø plášťa s 1 izoláciou	250	300	300	350
vonkajší Ø plášťa s 2 izoláciami	300	350	350	400



Charakteristika	PERMETER Smooth Air 25: T450 N1 D V2-L99050 G75 NM
Typ prevádzky:	Podtlak
Palivo:	Tuhé palivá
Prevádzková teplota:	do 450 °C
Vnútorná vložka:	Oceľ: 1.4521 (444)
Vonkajší plášť:	Galvanicky upravená oceľ, povrch. úprava komaxit čierna farba (RAL 9005), biela farba (RAL 9016), šedá farba (RAL7043)
Tepelná izolácia:	Minerálna vlna, hrúbky 25 mm
Tepelný odpor:	R37 m ² K/W

SCHIEDEL PERMETER SMOOTH

UNIVERZÁLNY TROJVRSTVOVÝ DIZAJNOVÝ KOMÍNOVÝ SYSTÉM

Univerzálny trojvrstvový komínový systém PMS 25 je vhodný pre všetky typy palív a všetky typy spotrebičov, ktoré pracujú v podtlakovej alebo pretlakovej prevádzke.

Široká oblasť použitia: dizajnový hladký komín pre bežné tepelné spotrebiče.

Kvalitná nehrdzavejúca oceľ triedy 1.4521 a kvalitné technické riešenie umožňuje aj tzv. mokrú prevádzku - systém je odolný proti vlhkosti.

Systém umožňuje jednoduchý prechod na jednoplášťové systémy.

Rada PMS 25	hrúbka steny 0,5 mm hrúbka izolácie 25 mm
Rada PMS 50	hrúbka steny 0,5 mm hrúbka izolácie 50 mm
Farba RAL:	čierna - RAL 9005

Vlastnosti systému ¹⁾

- hladký dizajnový povrch bez prelisov
- „neviditeľný spoj“
- široká oblasť použitia
- odolný proti vlhkosti
- pri použití tesnenia vhodný pre pretlakovú prevádzku
- univerzálny systém
- jednoduchý prechod na jednoplášťový systém
- vnútorná aj vonkajšia montáž

Ponúkané priemery:

PMS 25, 50: 130 - 200 mm.



SCHIEDEL UK PLUS

VZDUCHOVO-SPALINOVÝ KOMÍNOVÝ SYSTÉM PRE KONDENZAČNÉ SPOTREBIČE

Komínový systém Schiedel UK PLUS je modulárny, vysokokvalitný koncentrický systém odvodu spalín z nehrdzavejúcej ocele.

Je určený na prevádzku s uzavretými kondenzačnými spotrebičmi v pretlaku alebo podtlaku s nepretržitou prevádzkovou teplotou do 200 °C. Bez tesnenia je možné ho použiť pre plynové krbové vložky s teplotou spalín do 600°C.

Plynový krb bude mať zabezpečený prívod vzduchu a zároveň bezpečný odvod spalín. Samozrejmosťou je dokonalá tesnosť v pretlaku.

Výhody

- pre kondenzačné spotrebiče
- pre plynové krbové vložky
- pre plynné palivá v podtlakovej aj pretlakovej prevádzke
- odolný proti vlhkosti
- presné elementy, presné spoje, súčasťou spoja sú z výroby osadené tesnenia
- nízka hmotnosť
- jednoduchá a rýchla montáž
- po ukončení montáže schopný okamžitej prevádzky nad spotrebičom



SCHIEDEL UK PLUS	
Spôsob prevádzky:	Podtlak, pretlak, suchá a vlhká prevádzka
Palivo:	Plyn
Prevádzková teplota:	Do 200 °C suchá a vlhká prevádzka Do 600°C bez tesnenia
Materiál:	Vnútorňa vložka – trieda ocele 1.4404 (AISI 16L) Vonkajšie opláštenie – 1.4301 (AISI 304)
Hrúbka steny:	0,4 mm vnútorňa vložka aj vonkajší plášť
Koeficient prestupu tepla:	0,0 W/mK
Dostupné priemery	80/130 mm, 100/150 mm, 130/200 mm

SCHIEDEL PRIMA PLUS

UNIVERZÁLNY SANAČNÝ SYSTÉM PRE VŠETKY TYPY PALÍV A SPOTREBIČOV

Oprava komínov rýchlo - funkčne - cenovo výhodne

Schiedel PRIMA PLUS je sanačný systém pre opravu komínových telies a tiež pre stavbu dymovodov.

Spôsobilý pre podtlakovú ako aj pretlakovú prevádzku, pre plyné, tekuté a pevné palivá.

Schiedel PRIMA PLUS je z materiálu 1.4404, ktorý sa označuje ako nekorozívny a vytvára ochranu pred prienikom kyseliny obsahujúcich spalín cez stenu komínového prieduchu.

PRIMA PLUS pri montáži presvedča o svojich kvalitách vďaka rýchlej a jednoduchej montáži.

Pri pretlaku do 200 Pa a pri maximálnej teplote spalín 200°C sa do miest stykov jednotlivých komponentov vkladá špeciálne tesnenie

Systém PRIMA PLUS je v ponuke v priemeroch:

- 80 až 350 mm s hrúbkou steny 0,6 mm
- 400 až 700 mm s hrúbkou steny 1,0 mm

Schiedel PRIMA PLUS v prehľade:

- pre všetky typy spotrebičov
- pre všetky typy palív
- pre pretlakovú aj podtlakovú prevádzku
- pre pevné palivá v podtlakovej prevádzke
- pre vlhkú prevádzku
- rýchla a jednoduchá montáž
- 10 rokov garancie funkčnosti (odolný proti korózii)

Bezpečnosť v prevádzke:

- široký sortiment prvkov
- nepretržitý spoj
- s tesnením spôsobilý
- pre pretlakovú prevádzku

Bezpečnosť pri montáži:

- kompatibilné komponenty
- presne sadnúce elementy
- nízka hmotnosť

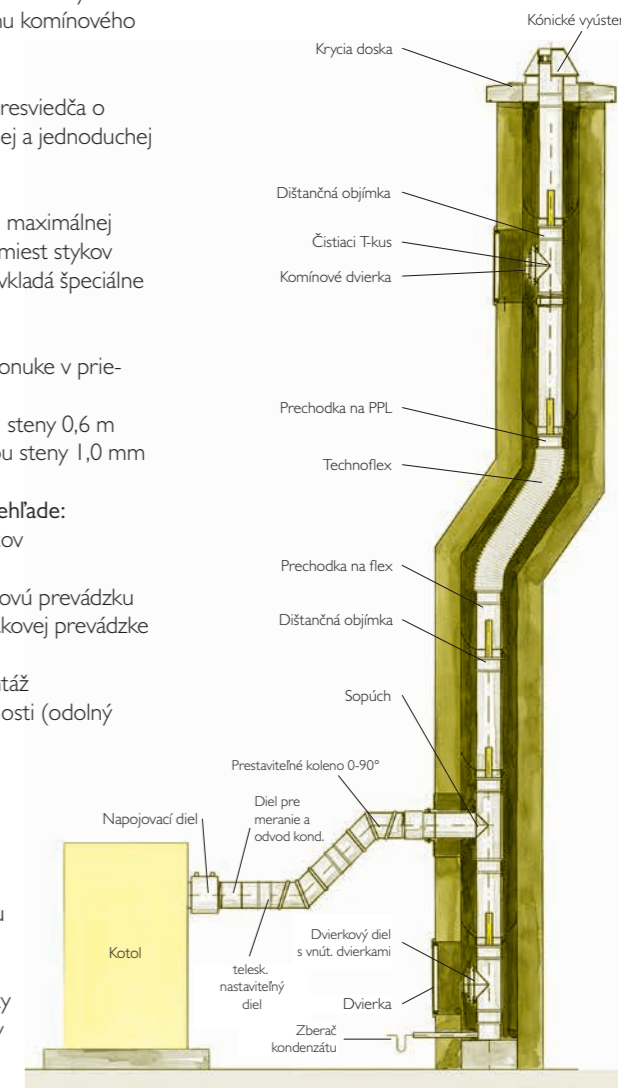


LEGENDA:

- | | | | |
|----|----------------------------------|-----|--------------------------------|
| 1 | Dno s odvodom kondenzátu | 9 | Dištančná objímka |
| 2a | Diel s kontrolným otvorom | 11a | Krycia doska |
| 2b | Revízny uzáver - pretlak | 11b | Kónické vyústenie |
| 2c | Revízny uzáver - podtlak | 11e | Meidingerova hlava |
| 3 | Dvierkový diel s vnút.dvierkami | 13a | Dvierka z nehrdzavejúcej ocele |
| 4a | Sopúch 0° | 13d | Komínové dvierka s predĺžením |
| 4b | Diel pre pripojenie | 19f | Koleno pevné 30° |
| 4c | Nástavec pre diel pre pripojenie | 19g | Koleno pevné 15° |
| 4d | Prechodový diel | | |
| 4e | Pätné koleno 85° s podperou | | |
| 4f | Sopúch 45° | | |
| 7a | Rovný diel 950 | | |
| 7b | Rovný diel 450 | | |
| 7c | Rovný diel 200 | | |
| 7f | Rovný diel spúšťací | | |

PRIMA I

je identický komínový systém ako Prima Plus, avšak hrúbky 1,0 mm. Systém môže byť použitý pre rovnaké aplikácie ako systém Prima Plus. Navyše je špeciálne navrhnutý pre odvod spalín od spotrebičov pre tuhé palivá, ktorých trvalá teplota spalín je do 540°C, krátkodobo do 760°C.

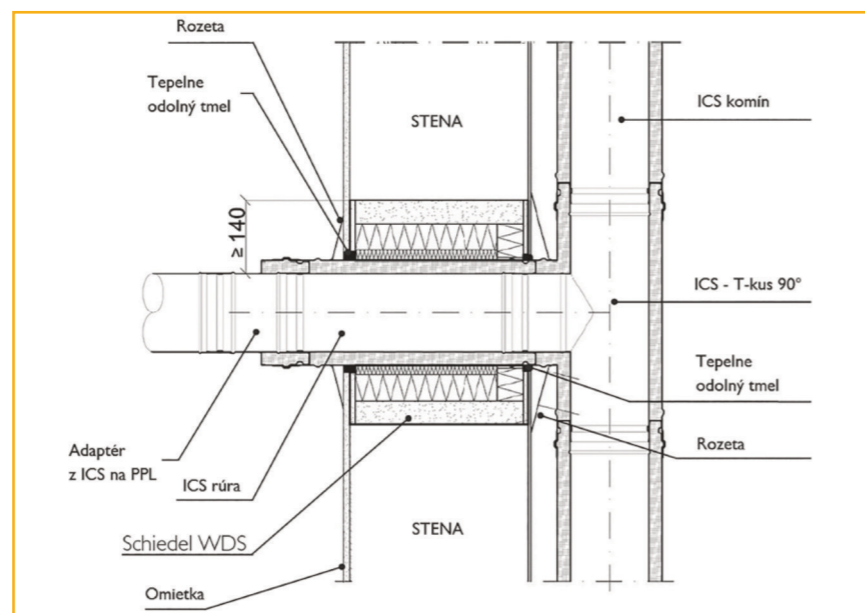


Prechod Schiedel WDS sa používa pre prechod viacvrstvového dymovodu od tepelného spotrebiča stenou stropom alebo strechou z horľavých alebo nehorľavých materiálov. Prechod WDS je odskúšaný do teploty spalín 400 °C čo bez problémov pokrýva všetky štandardné tepelné spotrebiče.

Vytvorí tesný a bezpečný prechod dymovodu stenou, stropom, alebo strechou.

VŠEOBECNÉ INFORMÁCIE:

- Rýchla a jednoduchá inštalácia
- Optimalizované pre novú konštrukciu, renováciu a dodatočnú montáž
- Kompaktné rozmery
- Malý, kompaktný rozmer
- Schválené pre teplotu spalín až do 400 °C
- Prispôbitelné pre jednotlivé hrúbky stien, stropov a striech
- Rýchle a bezpečné spojenie so štruktúrou príslušných konštrukcií
- Umožňuje postaviť tesnú stavbu v nízkoenergetickom a pasívnom štandarde s bezpečným napojením izolačných vrstiev.
- Pre trojvrstvové dymovody z nehrdzavejúcej ocele – Schiedel ICS alebo PERMETER
- Vnútorň priemer dymovodu Ø80 – Ø250 mm (hrúbka izolačnej vrstvy 25 mm – ICS25)
- Vonkajšie rozmery: 430x430 / 480x480 / 530x530 mm
- K dodaniu v dĺžkach 400/600 mm
- Dĺžka je následne upraviteľná podľa potreby (skrátene na presnú hrúbku steny)



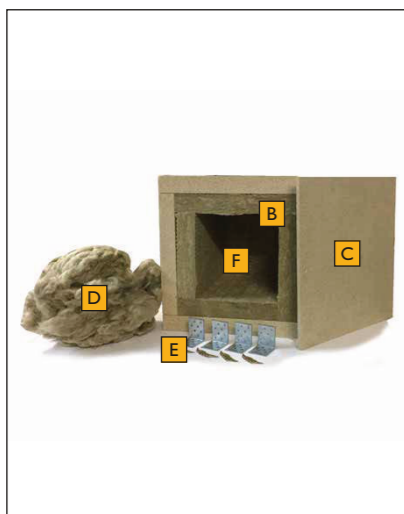
Obsahom balenia je:

- A** Protipožiarne panely (hrúbka steny 45 mm)
- B** Dosky z minerálnej vlny (hrúbka steny 50 mm)
- C** Čelný kryt z protipožiarneho panelu (hrúbka steny 10 mm)
- D** Volná minerálna vlna (na vyplnenie prechodu - okolo dymovodu)
- E** 4 montážne konzoly vrátane skrutiek
- F** Uzatváracia doska z minerálnej vlny (hrúbka 50 mm)

WDS Modul 1 - Stavebná dĺžka 400 mm			
Vhodné pre ICS/PM/PMS priemer plášte Ø	do 200	230 - 250	280 - 300
Obj. kód	152713	152714	152715
Vonkajší rozmer mm	430 x 430	480 x 480	530 x 530
Vnútorň rozmer mm	240 x 240	290 x 290	340 x 340
Stavebná dĺžka mm	400	400	400
Hmotnosť kg	21,00	24,00	27,00

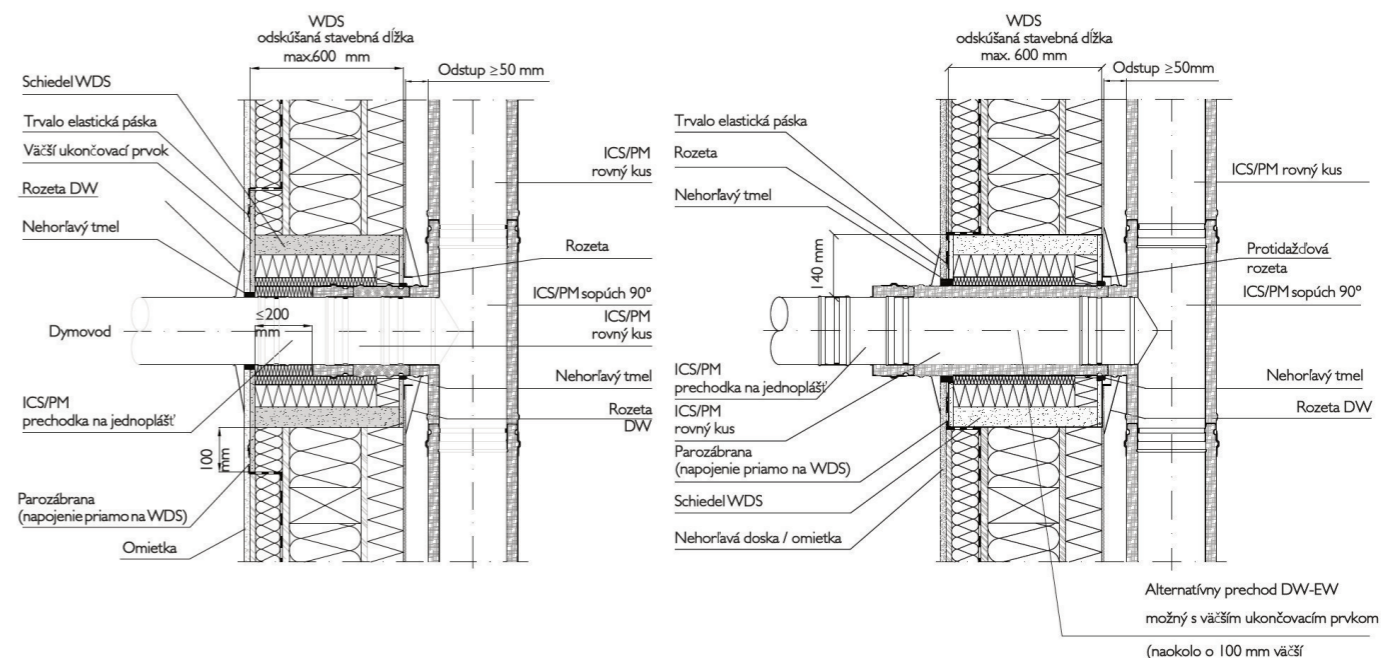
WDS Modul 2 - Stavebná dĺžka 600 mm			
Vhodné pre ICS/PM/PMS priemer plášte Ø	do 200	230 - 250	280 - 300
Obj. kód	152716	152717	152718
Vonkajší rozmer mm	430 x 430	480 x 480	530 x 530
Vnútorň rozmer mm	240 x 240	290 x 290	340 x 340
Stavebná dĺžka mm	600	600	600
Hmotnosť kg	31,50	36,00	40,50

Väčšia koncová doska			
Vhodné pre ICS/PM/PMS priemer plášte Ø	80-150	180-200	230-250
Obj. kód	152725	152726	152727
Vonkajší rozmer	630x630	680x680	730x730
Hmotnosť kg	6	7	8

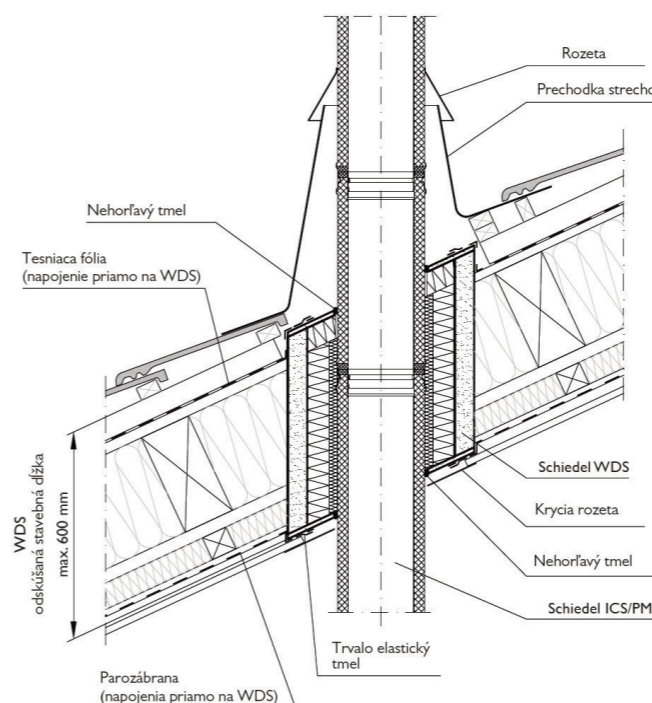


PRÍKLADY POUŽITIA WDS
Vzduchotesný prechod

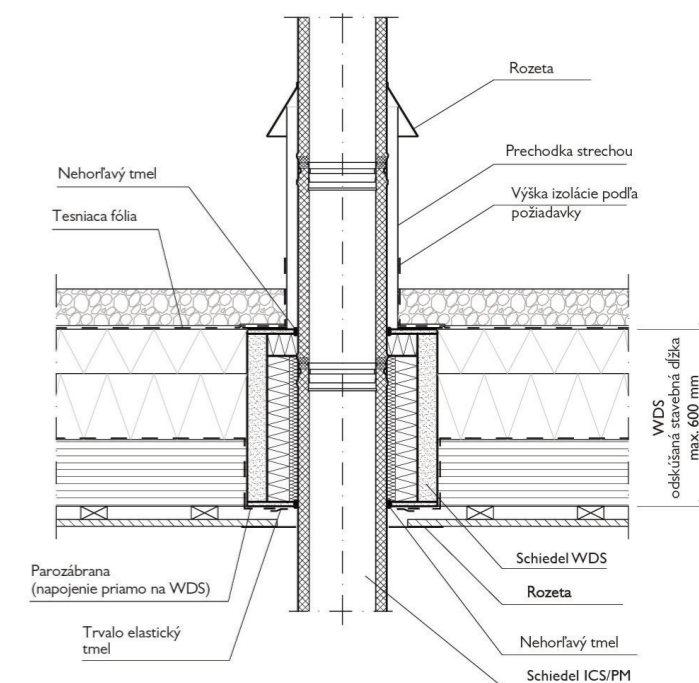
PRECHOD HORĽAVOU STENOU



PRECHOD ŠIKMOU STRECHOU



PRECHOD PLOCHOU STRECHOU



Ukážka prechodu dymovodu systému KERASTAR stenou prostredníctvom IGNIS PROTECT ULTRA



- pre jednoplášťové a dvojpλάšťové dymovody prechádzajúce stenami z horľavých materiálov
- pre maxim. teplotu spalín 450°C pri jednoplášťovom dymovode
- pre maxim. teplotu spalín 600°C pri dvojpλάšťovom dymovode
- monolitická minerálna vlna, hustota 120 kg/m³, stavebný materiál triedy A I
- vnútorná strana s hliníkovou fóliou
- upraviteľný prechod vybratím časti pre Ø 110, 130, 150, 180, 200
- hrúbka konštrukcie od 100 do 400 mm v 50 mm rastrí

Prechod horľavou stenou systémami:

Hrúbka dielu H (mm)	150	200	250	300	350	400
Ignis Protect Ultra						
Kód	174344	174345	174346	174347	174348	174349
Hmotnosť (kg)	6,00	8,40	10,50	12,50	15,00	16,70

SCHIEDEL

ICS

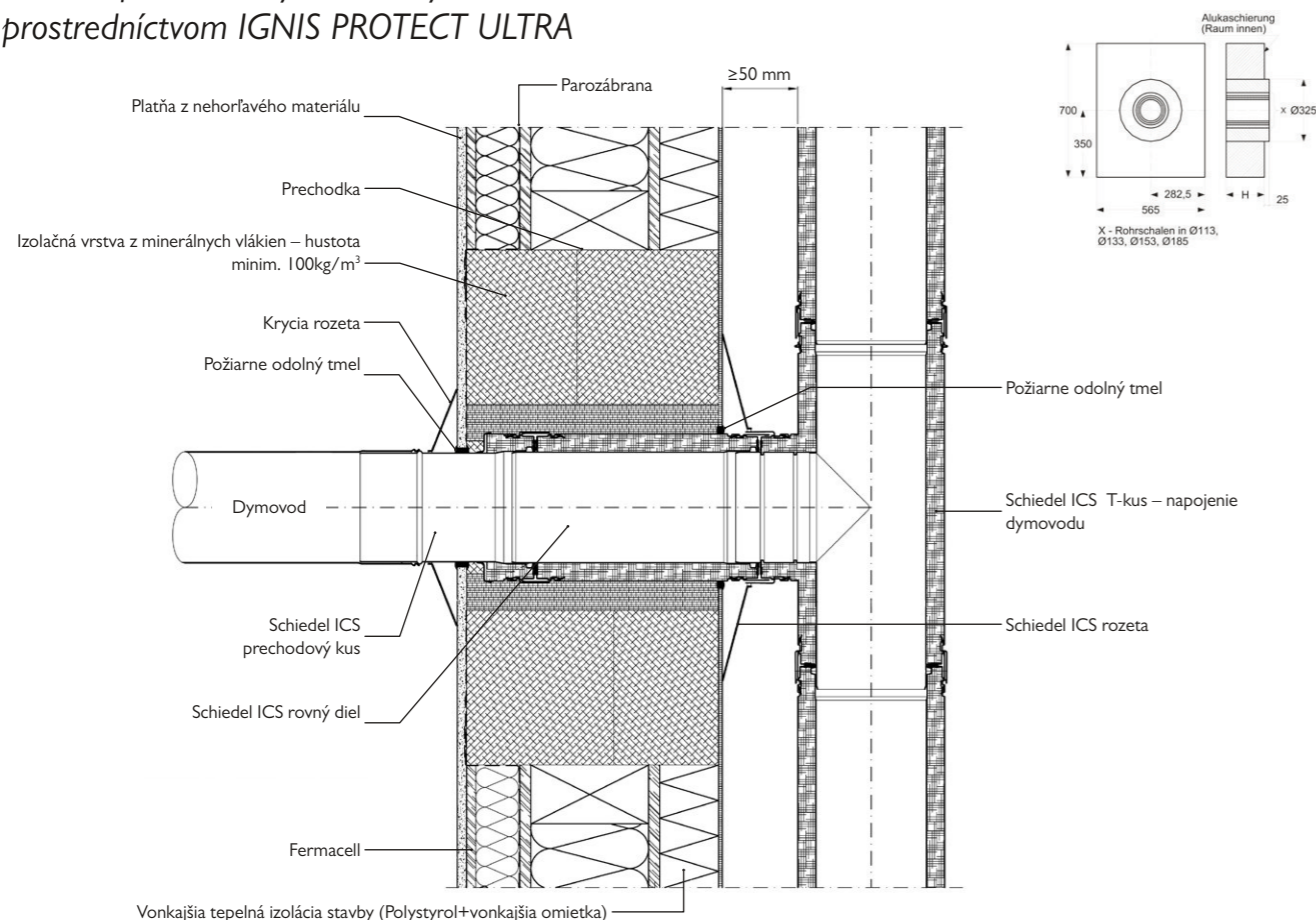
SCHIEDEL

PERMETER

SCHIEDEL

KERASTAR

Ukážka prechodu dymovodu systému ICS25 stenou prostredníctvom IGNIS PROTECT ULTRA



SCHIEDEL VERMIS

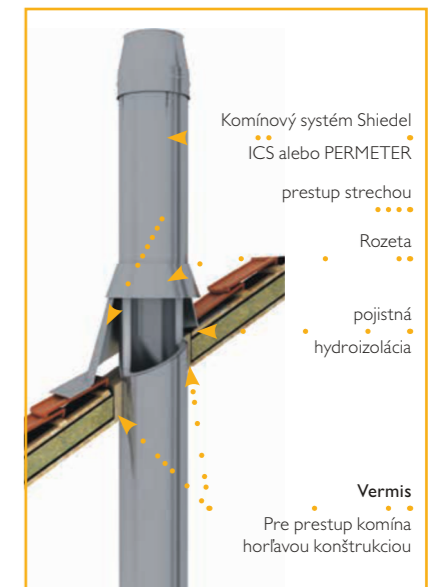
Riešenie pre napojenie izolačných vrstiev strechy (parozábrany)

Pre tesné a absolútne bezpečné napojenie parozábrany na komíny z nehrdzavejúcej ocele - Schiedel ICS alebo pre Schiedel PERMETER máme pripravenú špeciálnu sadu z presných dielov na bázi Vermikulitu s označením VermiS.

Vermikulit je izolačný materiál s vysokou teplotnou odolnosťou, ktorý sa v prípade potreby veľmi jednoducho opracováva bežnými ručnými nástrojmi na spracovanie dreva a výsledný tvar sa môže potom jednoducho upraviť podľa miestnych podmienok použitia, napríklad podľa sklonu strechy a jej hrúbky sa dá prechod predĺžiť podľa požiadavky.

Vytvára potrebný prechod medzi komínovým plášťom a parozábranou a umožňuje jej priame a tesné napojenie.

Sada Schiedel VermiS je dodávaná v rozmerovej rade pre komínové systémy Schiedel ICS 25 a 50, rovnako tak pre systémy Permeter 25 a 50 pre vnútorné priemery komínov 150, 180 a 200 mm.



Komínový systém	Teplotná trieda	Vzdialenosť od horľavých materiálov (1)	Výška prestupu	Vzdialenosť od horľavých materiálov (2)
ICS25, Permeter 25	T400	50 mm	≤200 mm	100 mm
			≤400mm	150 mm
			≤600 mm	200 mm
ICS50, Permeter 50	T400	25 mm	≤200 mm	50 mm
			≤400 mm	100 mm
			≤600 mm	120 mm

(1) Vzďialenosť s prevetrávanou medzerou

(2) Vzďialenosť v izolovanom prestupe v závislosti na jeho hrúbke

Podrobnejšie viď IDS - Informačné dátové listy, dostupné na www.schiedel.sk

Vnútorný priemer komína [mm]	Komínový systém	Obj. znak SAP	Vonkajší rozmer [mm]
150	ICS 25, PM 25	152165	280
180	ICS 25, PM 25	152166	310
200	ICS 25, PM 25	152167	330
150	ICS 50, PM 50	152168	360
180	ICS 50, PM 50	152169	380

Objednávaci kód	Označenie	Nominálny priemer (vonkajší plášť komína)
152165	VermiS 202	D = 202
152166	VermiS 232	D = 232
152167	VermiS 252	D = 252
152168	VermiS 282	D = 282
152169	VermiS 300	D = 300

D=300 - Vnútorný priemer komína 150 mm a hrúbka izolačnej vrstvy komína 50 mm

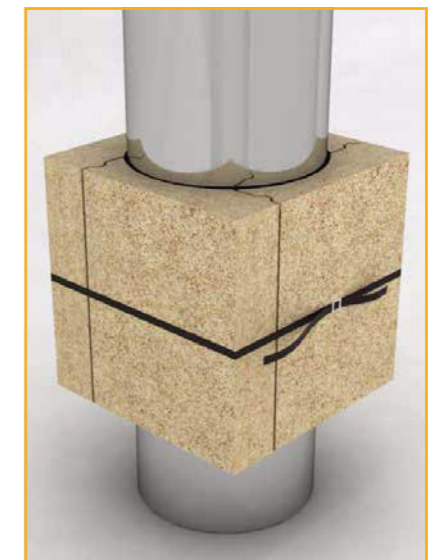
D=252 - Vnútorný priemer komína 200 mm a hrúbka izolačnej vrstvy komína 25 mm

D=202 - Vnútorný priemer komína 150 mm a hrúbka izolačnej vrstvy komína 25 mm

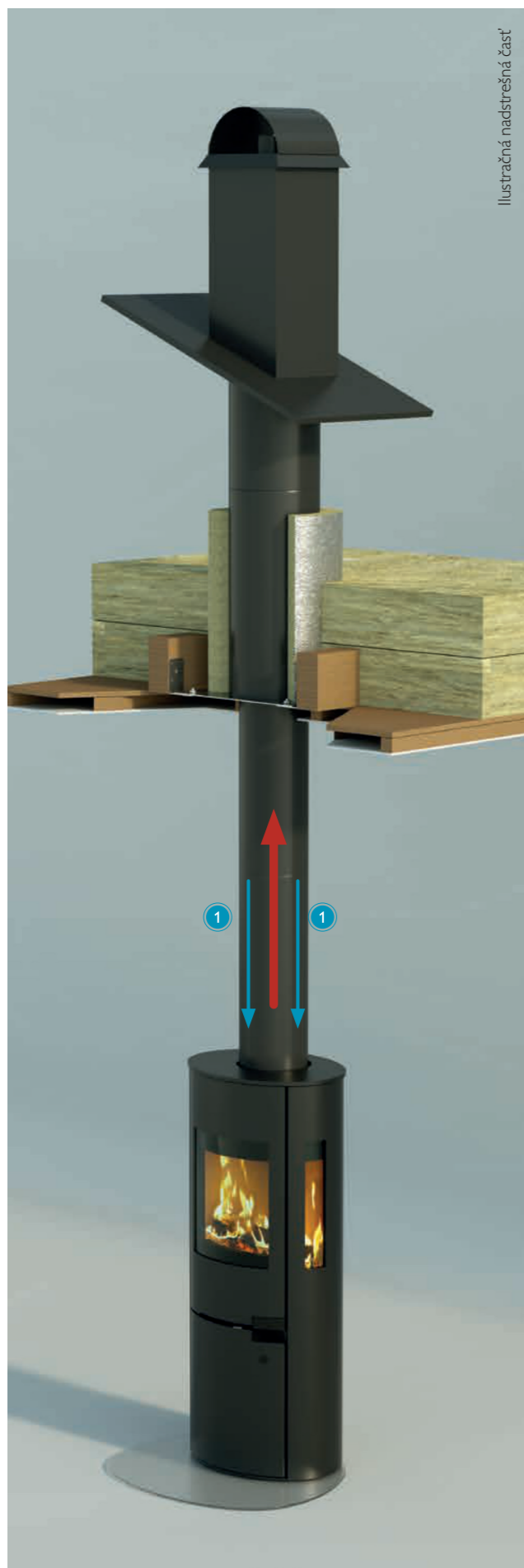
Náhradné (doplňkové) diely k sade VermiS – (2 ks)

Výška dielov VermiS: 400 mm

Vnútorný priemer komína [mm]	Komínový systém	Názov náhradných dielov	Obj. znak SAP	Vonkajší rozmer [mm]	Cena EUR / ks bez DPH
150	ICS 25, PM 25	VermiS 25 150 SP	152170	280	
180	ICS 25, PM 25	VermiS 25 180 SP	152171	310	
200	ICS 25, PM 25	VermiS 25 200 SP	152172	330	
150	ICS 50, PM 50	VermiS 50 150 SP	152173	360	
180	ICS 50, PM 50	VermiS 50 180 SP	152174	380	
200	ICS 50, PM 50	VermiS 50 200 SP	138137		
		Silicon 28 SP			



Sada VermiS, obsah:
Diely VermiS (4 ks), kartuša spojovacieho tmelu (1 ks), páska so sponou (2 m), spojovacie skrutky (8 ks), montážny návod (1 ks)



SIRIUS kachle & PERMETER Smooth Air komín = 1 systém

VÝHODY KACHLÍ:

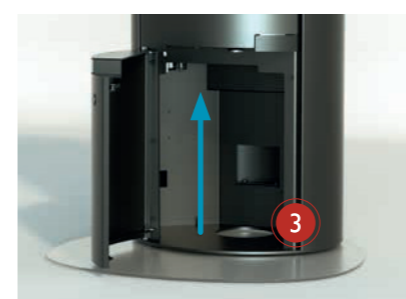
- Vhodné do nízkoenergetických a pasívnych domov (konštrukcia kachlí a komína zabezpečuje dokonalú spoluprácu s rekuperáciou)
- VYSOKÁ ÚČINNOSŤ** (až 84%)
Viac tepla, menej dreva
- Testované podľa **NAJVYŠŠÍCH EURÓPSKÝCH ŠTANDARDOV A NORIEM** (EN 13 240, DIN +, I.BImSchV2, DIBt, 15a B-VG, NS 3058/3059)
- JEDNODUCHÉ OVLÁDANIE**
- SAMOZATVÁRACIE DVIERKA** Interlock systém (fixácia dvierok) pre zapálenie alebo pre čistenie
- PRIESTOROVÉ PRESKLENIE** Pre 180° pohľad na oheň
- EKOLOGICKÝ NÁTER KACHLÍ** Povrchová úprava farbou s minimálnym zápachom a nízkymi emisiami
- PRESTAVITELNÉ NOŽIČKY** Prispôbia polohu kachlí aj pri nerovnej podlahe

VÝHODY KOMÍNA:

- Teleskopický vynášací diel pre dodatočnú montáž kachlí
- SPALOVACÍ VZDUCH** ① Nezávislý prívod vzduchu komínom Permeter Smooth Air, ktorý umožňuje flexibilnú inštaláciu
- Vďaka systémovému riešeniu odpadá ďalšie prídavné potrubie alebo adaptér
- TRIPLE-AIR-konektivita** Tri možné vstupy pre spaľovací vzduch, umožňujú flexibilné využitie komínového systému



TRIPLE-AIR-KONEKTIVITA



Všetky typy kachlí SIRIUS sú vybavené tromi vstupmi pre spaľovací vzduch

- ① Koncentrický systém pre prívod vzduchu a odvod spalin prostredníctvom komínového systému PERMETER Smooth Air.
- ② Zadná strana umožňuje napojenie napr. flexibilnou rúrkou.
- ③ Konštrukcia kachlí umožňuje napojenie aj spodnej časti (napr. z priestoru pod podlahou).

Technické informácie

svetlý Ø (mm)	SIRIUS 1.1	SIRIUS 3.1	SIRIUS PEDESTAL
Šírka	522 mm	522 mm	526 mm
Výška	1208 mm	1208 mm	1207 mm
Hĺbka	382 mm	382 mm	526 mm
Výkon	6,0 kW	6,0 kW	6,0 kW
Účinnosť	81 %	82 %	81 %
Energetická trieda	A+	A+	A+
Hmotnosť	133 kg	130 kg	138 kg
Nezávislý na interiérovom vzduchu	✓	✓	✓
Triple-Air-Connection	✓	✓	✓

	SIRIUS 1	SIRIUS 3	SIRIUS PEDESTAL
Obj. č. SAP	176715	176716	177938

Sklenená doska pre SIRIUS čierna	
Obj. č. SAP	146773

Sklenená doska pre SIRIUS čiara	
Obj. č. SAP	143002



SIRIUS 1.1



SIRIUS 3.1



SIRIUS PEDESTAL

SCHIEDEL
SARGAS

SCHIEDEL
MIMAS

SCHIEDEL SARGAS A MIMAS

SYSTÉM KRBOVÝCH KACHLÍ NA DREVO

SARGAS 1, SARGAS 3 & MIMAS



SARGAS 1

SARGAS 1
Veľké čelné sklo



SARGAS 3

SARGAS 3
Veľké čelné sklo s dodatočným bočným presklením pre 180° pohľad na oheň.



MIMAS

MIMAS
Kruhový pôdorys, dizajnový vzhľad s vyššou výškou, minimálny záber miesta.



TECHNICKÉ INFORMÁCIE

	SARGAS 1	SARGAS 3	MIMAS
Šírka	526 mm	526 mm	460 mm
Výška	1134 mm	1134 mm	1507 mm
Hĺbka	417 mm	417 mm	460 mm
Výkon	6,2 kW	6,2 kW	5,5 kW
Účinnosť	81 %	81 %	82 %
Energetická trieda	A+	A+	A+
Hmotnosť	102 kg	101 kg	110 kg
Nezávislý na interiérovom vzduchu	✓	✓	✓
Priemer napojenia dymovodu	150 mm	150 mm	150 mm
Priemer napojenia prívodu vzduchu (v zadnej časti zariadenia)	100 mm	100 mm	100 mm
Výstupná teplota spalín	327°C	327°C	327°C
Požiadavka na komínový ťah	12 Pa	12 Pa	12 Pa
Prípojiteľný Schiedel PERMETER Smooth Air (prívod vzduchu a odvod spalín telesom komína)	✓	✓	✓

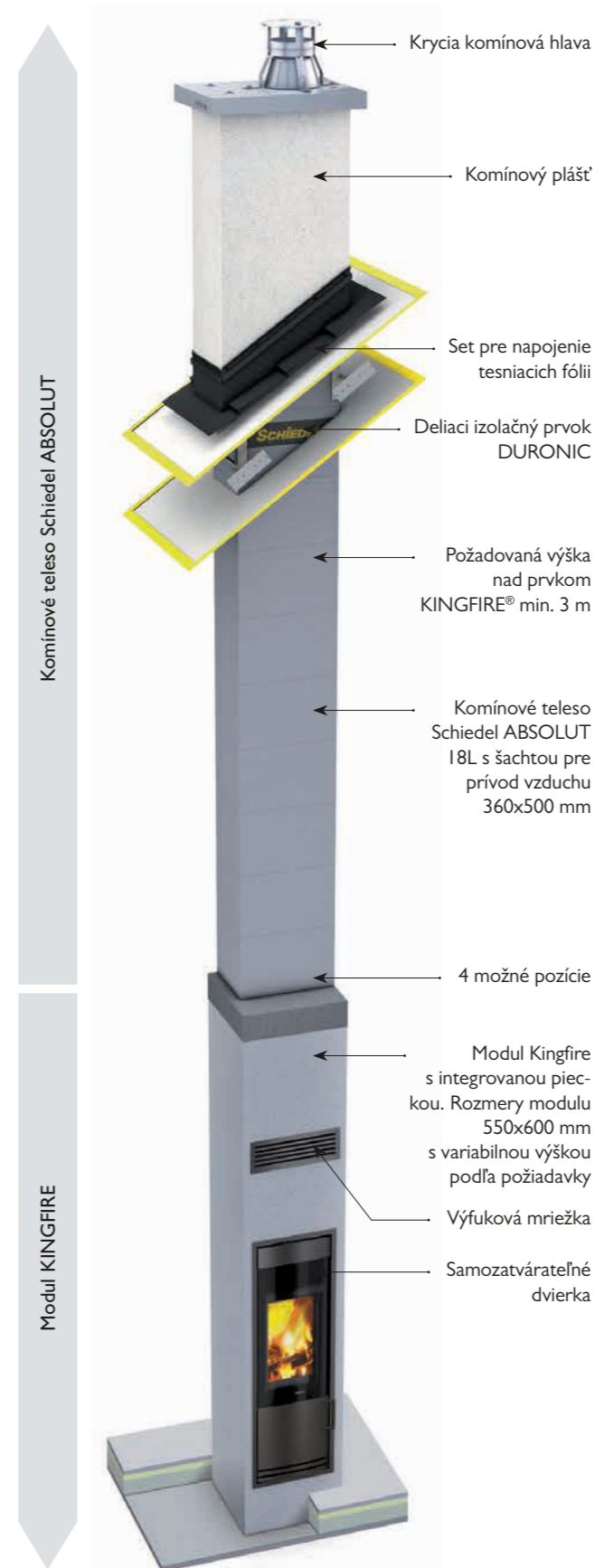
POVOLENIA :	
STN EN 13 240	✓



SCHIEDEL
KINGFIRE

ZÁKLADNÉ INFORMÁCIE

Schiedel KINGFIRE® a to správne komínové teleso so správnym príslušenstvom



SPOTREBIČ NEZÁVISLÝ NA INTERIÉROVOM VZDUCHU

Nové stavby a ich v podstate kompletne tesné konštrukcie vyžadujú aj tepelné spotrebiče také, že vzduch na svoju prevádzku odoberajú z exteriéru, teda na svoju prevádzku nepoužívajú vnútorný vzduch.

KINGFIRE® – vykurovací systém spĺňa tie najprísnejšie požiadavky ochrany životného prostredia a bezpečnej prevádzky.

Prívod spaľovacieho vzduchu je realizovaný cez šachtu v komínovom systéme Schiedel ABSOLUT 18L, ktorý je priamo postavený na modul KINGFIRE®.

Týmto spôsobom je zabezpečená bezproblémová prevádzka modulu KINGFIRE® aj v prípade použitej rekuperácie v modernom nízkoenergetickom alebo pasívnom dome.

VÝHODY VYKUROVACIEHO SYSTÉMU KINGFIRE®

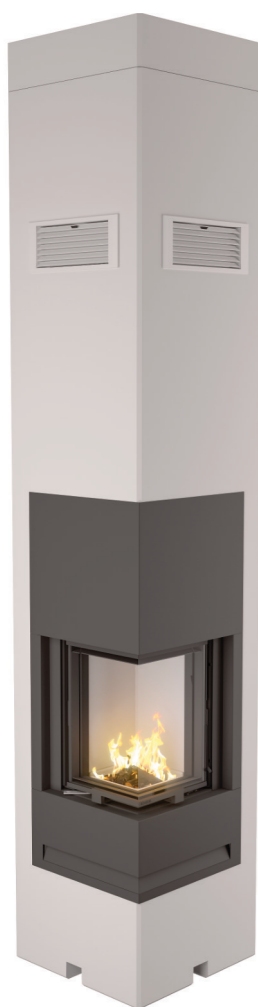
- Minimálne požiadavky na priestor
- Integrovaťelný do každej hrubej stavby
- Optimalizovaný vykurovací systém pre NED a PD
- Rýchla a jednoduchá realizácia
- Overená prevádzková bezpečnosť s rekuperáciou
- Patentované, samozatvárateľné tesné dvierka
- Čisté sklo dvierok vďaka systému oplachovania vzduchom
- Malý výkon - od 3 do 7 kw podľa typu
- Vo variante SC s Combustion Control (kontrola spaľovania)
- Atraktívny variant Black Edition

VYUŽITIE V NÍZKOENERGETICKÝCH A PASÍVNYCH STAVBÁCH

Každá stavba, nech je akokoľvek tesná a úsporná, si zaslúži teplo z ohňa v piečke. Nie je všetko len o úsporách. Krbovou piečkou Schiedel KINGFIRE® si doprajete tepelnú pohodu a teplo rodinného krbu. Budete nezávislí. KINGFIRE® svojou konštrukciou spolu s komínom funguje s uzatvorenou komorou, vzduch na horenie nie je braný z interiéru. Vzduch na horenie je privádzaný komínovým telesom

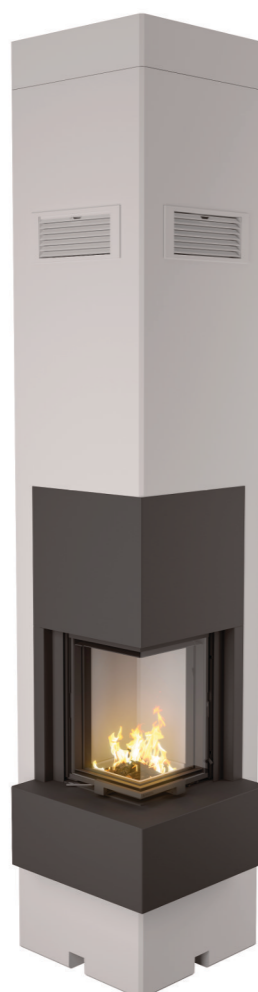


2 dizajnové varianty



KINGFIRE KANTO SC PLANO

plochý



KINGFIRE KANTO SC PODIO

vystupujúci

Vďaka dvom voľne voliteľným variantom dizajnu možno Schiedel KINGFIRE KANTO SC dokonale prispôbiť priestoru a okolnostiam.

Varianta **PLANO**, pre priestorovo nenáročnejšie riešenia bez dizajnových prvkov vyčnievajúcich do miestnosti.

Varianta **PODIO**, kde spotrebič zaberie viac miesta a vyčnievajúca časť slúži ako dizajnové vyjadrenie - napríklad ako spojovací prvok v obývacej a jedálenskej časti.

Technické údaje KINGFIRE	KANTO SC s INflame!	KANTO SC
Krbový modul - betónová šachta	Š x H	550 x 550 mm
	V	2.860 mm
	V	2.960 mm
Minimálny výkon		4,3 kW
Menovitý výkon		5,8 kW
Účinnosť pri minimálnom výkone		85 %
Účinnosť pri menovitom výkone		82 %
Energetická efektívnosť		A+
Hmotnosť krbu bez šachty		110 kg
Kompletná hmotnosť - modul+krb		ca.800 kg
Komínový systém		ABS 18/TL
Rozmery komína ABSOLUT		360 x 500 mm
Hrúbka povrchovej (omietky) na krbovom module		0 - 18 mm

SPOTREBIČ NEZÁVISLÝ NA INTERIÉROVOM VZDUCHU

Získate optimálne kombinované riešenie kachlí a komína - v jednom. Jednoducho Schiedel.

Dokonale predmontovaný celý systém krbu sa vo fáze hrubej výstavby žeriavom osadí na určené miesto v dome a pevne sa ukotví, v strope.

NEZÁVISLÝ NA VNÚTORNOM VZDUCHU

Nové a takmer úplne tesné budovy vyžadujú krby, ktoré sú nezávislé od vzduchu v miestnosti a odoberajú spaľovací vzduch zvonku domu. Odvod spalín je realizovaný napojením na komín Schiedel ABSOLUT, o prívod vzduchu na spaľovanie sa stará tepelneizolovaná šachta, ktorá je súčasťou komína.

ELEGANTNÉ VÝSUVNÉ DVIERKA

Výsuvné dvere KINGFIRE KANTO SC s hladkým chodom sú modernou alternatívou krídlých dverí. Dvere sa pri otváraní vysúvajú nahor a elegantne zapadajú za dizajnový obklad. To znamená, že pri bežnej prevádzke nie je potrebný žiadny ďalší priestor pre otváranie dverí - do obývačky a popol zostáva v spaľovacej komore, keď prikladáte palivo.

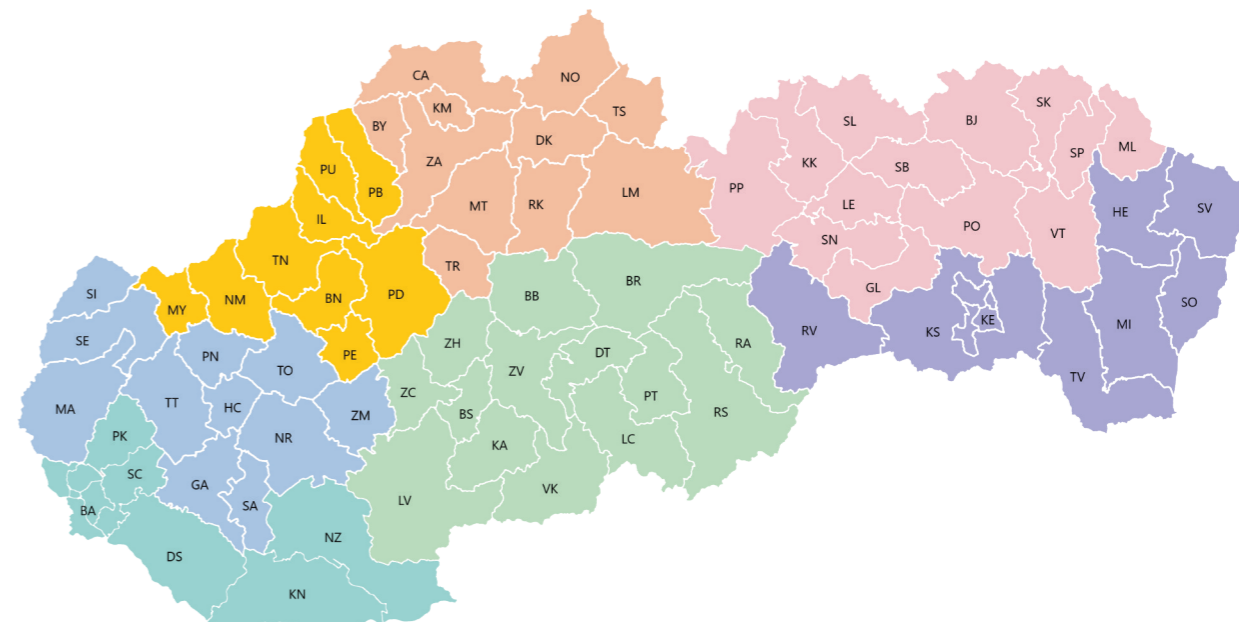
KINGFIRE KANTO získal najprestížnejšie a najprísnejšie hodnotenie - Modrého anjela



reddot winner 2023
best of the best



reddot winner 2023
best innovative product



Schiedel Slovensko spol. s r.o. telefón 032 / 746 00 11 IČO : 36337404
Zamarovská 177 web www.schiedel.sk IČ DPH : SK2021854516
911 05 Zamarovce e-mail info.sk@schiedel.com

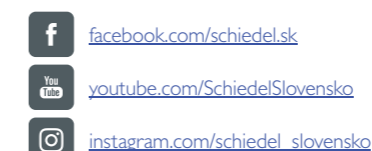
Číslo regiónov	Odbyt	Tel:	E-mail:
152, 153, 154 156	Ing. Andrea Majerovičová	0905 660 453	andrea.majerovicova@schiedel.com
151, 155, 158	Zuzana Sivčáková	0905 974 035	zuzana.sivcakova@schiedel.com
SK nehrdzavejúca oceľ	Ing. Adriana Zemanovičová	0907 896 376	adriana.zemanovicova@schiedel.com
Sklad a nahlasovanie odberov tovaru:	Michal Mrena	0915 741 487	
	nakládka	pondelok - piatok:	7.00 - 13.30
Pracovná doba		pondelok - štvrtok:	7.00 - 16.00
		piatok	7.00 - 13.30

Regionálni odborní poradcovia	Číslo regiónu
BA, PK, SC, DS, KN, NZ	Ing. Dušan Jankovský 158 0905 726 942 dusan.jankovsky@schiedel.com
TT, MA, SE, SI, PN, HC, GA, SA, NR, TO, ZM	Svetozár Danko 151 0908 700 468 svetozardanko@schiedel.com
TN, IL, PU, PB, NM, MY, BN, PD, PE	Radoslav Pliško 152 0905 726 940 radoslav.plisko@schiedel.com
ZA, KM, CA, BY, NO, DK, TS, LM, RK, MT, TR	Jaroslav Zášň 155 0907 896 378 jaroslav.zasn@schiedel.com
BB, ZV, BR, RA, PT, RS, DT, ZH, ZC, LV, VK, LC, KA, BS	Peter Škraban 156 0905 660 452 peterskraban@schiedel.com
KE, KS, RV, TV, MI, SO, HE, SV	Lukáš Kalina 154 0905 901 361 lukas.kalina@schiedel.com
PO, PP, KK, SL, LE, SB, SN, GL, BJ, SK, SP, ML, VT	Slavomír Špak 153 0905 726 941 slavomir.spak@schiedel.com

Odborní poradcovia - špecialisti pre systémy z nehrdzavejúcej ocele
Kraje BA, TT, NR Ing. Lukáš Masár 1501 0907 974 044 lukas.masar@schiedel.com
Kraje TN, ZA, BB Ing. Ján Jančí 1502 0915 739 933 jan.janci@schiedel.com
KE, KS, RV, TV, MI, SO, HE, SV Lukáš Kalina 154 0905 901 361 lukas.kalina@schiedel.com
PO, PP, KK, SL, LE, SB, SN, GL, BJ, SK, SP, ML, VT Slavomír Špak 153 0905 726 941 slavomir.spak@schiedel.com
Product manager SK (Priemyselné projekty) Ing. Ľubomír Jaššo 0905 974 005 lubomir.jasso@schiedel.com

Technické oddelenie
Pavol Laššo 0918 917 408 pavol.lasso@schiedel.com
Ing. Maroš Pliško 0905 412 491 maros.plisko@schiedel.com

Sledujte nás:



SCHIEDEL

A **staandard**
INDUSTRIES COMPANY