



Schiedel WDS

SCHIEDEL

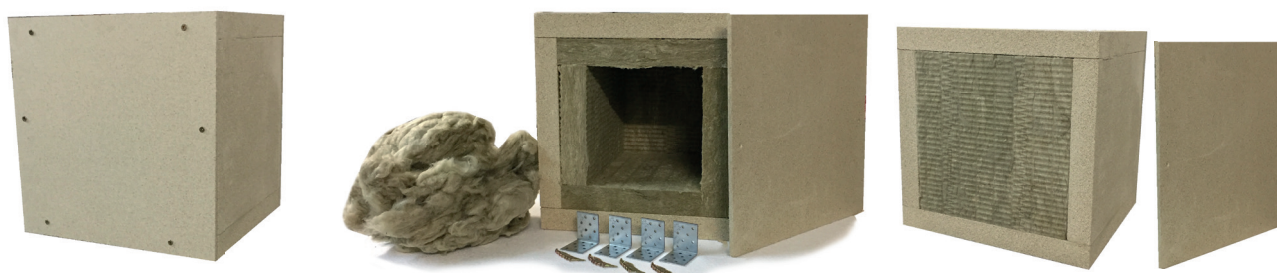
Bezpečný prestup stenou, stropom alebo strechou

www.schiedel.sk

Schiedel WDS

Požiarny bezpečný prechod

Prechod **Schiedel WDS** sa používa pre prechod viacvrstvového dymovodu od tepelného spotrebiča stenou stropom alebo strechou z horľavých alebo nehorľavých materiálov. Prechod **WDS** je odskúšaný do teploty spalín 400 °C čo bez problémov pokrýva všetky štandardné tepelné spotrebiče. Umožňuje postaviť tesnú stavbu v nízkoenergetickom a pasívnom štandarde s bezpečným napojením izolačných vrstiev strechy.



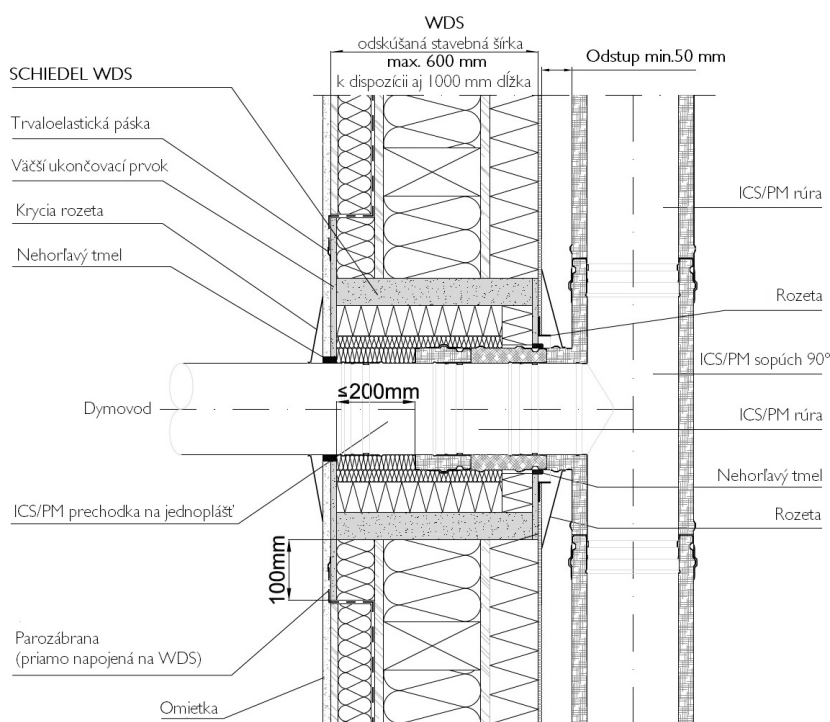
Pohľad na prednú stranu otvorenú
(vo forme ako je produkt dodávaný)

Pohľad na prednú stranu otvorenú
vrátane dodávaných komponentov

Pohľad na zadnú stranu otvorenú

Technické informácie:

- Pre bezpečný prechod/prestup spalínovej cesty cez stenu alebo strop.
- Pre trojvrstvové dymovody z nehrdzavejúcej ocele – Schiedel ICS alebo PERMETER - vnútorný priemer dymovodu Ø80 – Ø250 mm (hrúbka izolačnej vrstvy 25 mm – ICS25)
- Vonkajšie rozmery:
430×430 / 480×480 / 530×530mm
- K dodaniu v dĺžkach 400/600/1000 mm
- Dĺžka je následne upraviteľná podľa potreby (skrátene na presnú hrúbku steny)
- Prechod z jednoplášt'a na dvojnoplášt' je v prípade dymovodu v priestore WDS možný. Dĺžka jednoplášt'ového dymovodu je však obmedzená na 200 mm (Vnútorne ukončovacie prekrytie musí byť o 100 mm väčšie).



Vonkajší rozmer (v mm)	Vnútorný rozmer (v mm)	pre priemery (DW) (hrizol.vrstvy 25mm)
430 x 430	240 x 240	Ø80 - Ø150
480 x 480	290 x 290	Ø180, Ø200
530 x 530	340 x 340	Ø230, Ø250