

SCHIEDEL ABSOLUT

Montážny návod pre päť stavanú na mieste



Komínový systém Schiedel ABSOLUT

Podľa STN EN 13063-1/-2/-3

T400 N1 W 3 G50

T200 N1 W 2 O00



Obsah dokumentu

Všeobecné upozornenie	3
Základná súprava pre komínovú päťu ABSOLUT	3
Výstavba päty ABSOLUT na miestach PA-kusom(dvierka)	4
BlowerDoor tesnenie na čistiace dvierka	6
BlowerDoor tesnenie na revízne dvierka šachty	7
Zabudovanie čistiacich/revíznych dvierok	8
Zabudovanie napojenia odvodu vlhkosti	8
Upozornenie k čisteniu odvodu vlhkosti	9



Pokyny pre ochranu a bezpečnosť pri práci:

Pri rezaní a vŕtaní sú potrebné ochranné opatrenia. Treba používať rezanie za mokra alebo odsávanie prachu.

Veľa stavebných produktov, ako aj komínové prvky, sa vyrábajú za použitia prírodných surovín, ktoré obsahujú častice kryštalického kremeňa. Pri strojovom opracovaní produktov, ako je rezanie alebo vŕtanie, sa uvoľňujú častice kremeňového prachu, ktoré vnikajú do pľúc a môžu spôsobiť zdravotné problémy.



Ochrana očí



Respirátor P3/FFP3



Ochrana sluchu

VEZMITE PROSÍM NA VEDOMIE!

- Umiestnite Schiedel ABSOLUT podľa pokynov v projekte. Vykonajte stavbu s veľkou starostlivosťou. To zaisťuje perfektné fungovanie a dlhú životnosť.
- Okrem toho výslovne odkazujeme na súlad s platnými stavebnými predpismi a normami, ako aj s príslušnými predpismi o prevencii nehôd.
- Tieto pokyny na montáž dopĺňajú pokyny na montáž uvedené v montážnom návode pre kominový systém Schiedel ABSOLUT! S prefabrikovanou päťou.

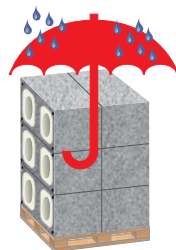
Upozornenie na zabezpečenie komína!



Riadte sa pri statickom zabezpečení komína pokynmi v projekte, prípadne kontaktujte priamo projektanta v prípade, že neviete ako komín zabezpečiť. V prechode krovom dôrazne odporúčame použiť originálny kotviaci prvok do krovu od našej spoločnosti. V prípade, že výška komína je viac ako 1 m nad strešnou rovinou zvažte tiež použitie originálnej statickej súpravy!

DÔLEŽITÉ!

Odvod kondenzátu musí byť k dispozícii na mieste! Na mieste musí byť zaistený odtok kondenzátu a zrážkovej vody! Dodržiavajte zákony o vode!



POZOR!

Tvárnice a konštrukciu komína chráňte pred vlhkosťou počas aj pri prerušení výstavby!



Prenechajte návod na montáž inštalátorovi!



Základná súprava ABSOLUT pre montáž päty na mieste (voliteľné):

- A - kónické vyústenie
- B - RAPID tmel na spájanie rúr
- C - vystreďovacie prvky - rozpery (24 kusov)
- D - špongia (na čistenie konektorových spojov)
- E - kontrolný uzáver pre tuhé aplivá
E-1-uzáver pre tuhé palivá
E-2-uzáver pre plynné palivo
- F - špongia pre vytretie tmelu
- H - nôž na rezanie izolačnej vrstvy
- I - Montážny návod ABSOLUT
- J - Kominový štítok - tiež na stiahnutie na www.schiedel.sk
- K - PA dvierkový kus s dnom a napojením na kanalizáciu prechodom sifónového pripojenia
- L - sifón
- M - mazivo
- N - kryt na sifón
- O - čistiace dvierka
- P - sada tesnenia dverí
- Q - kľúčik na dvierka
- R - vyrezávací šablóna
- S - revízne dvierka s upevňovacími klincami
- T - šablóna pre vyrezanie otvoru na dvierka pre šachtu



Nezabudnite pre tento typ montáže objednať soklovú dosku!



Nezabudnite pre tento typ montáže so šachtou doobjednať dvierka pre šachtu!



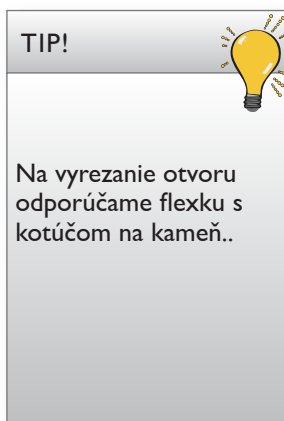
Konštrukcia päty ABSOLUT s pripojením PA (príklad inštalácie ABSOLUT 18L)



Požadované rozmery otvoru :
šírka 13 cm a výška 10 cm



Urobte otvor.
POZOR!
Dbajte na informácie o bezpečnosti práce na strane 2!



Vyrežte tepelnú izoláciu pílou na izoláciu.



- Pripravte maltové lôžko MG (M5) IIa (murovacía malta podľa EN 998-2)
- vložte izoláciu proti vlhkosti,
- Naneste maltové lôžko MG (M5) IIa (murovacía malta podľa EN 998-2)
- Uložte do lôžka, do roviny, prvú tvárnicu alebo izolačný deliaci prvok



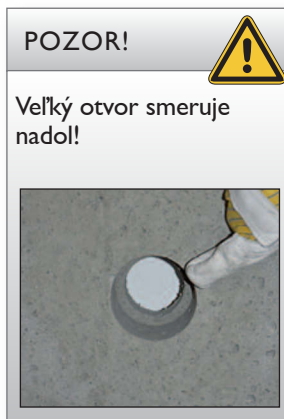
Naneste následne ďalšie maltové lôžko na deliaci izolačný prvok (nie je súčasťou dodávky, objednávajte zvlášť).



Na prvú tvárnicu naneste tenkovrstvovú maltu.
DÔLEŽITÉ!
Tiež v oblasti šachty a v rohoch tvárnice!



Položte do malty soklovú dosku.



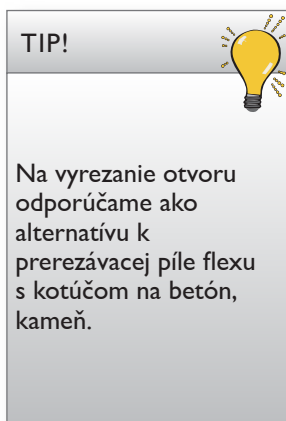
Zarovnajzte soklovú dosku do roviny..



8 Použite šablónu na vyznačenie otvoru na tvárnici, označte šírku otvoru čistiacich dverok.



9 Vytvorte otvory a pomocou píly vyrežte tepelnú izoláciu. **POZOR!** Vezmite prosím na vedomie **UPOZORNENIE** o bezpečnosti práce na strane 2!



TIP!

Na vyrezanie otvoru odporúčame ako alternatívu k prerezávacej píle flexu s kotúčom na betón, kameň.



10 Naneste maltové lôžko na soklovú dosku.



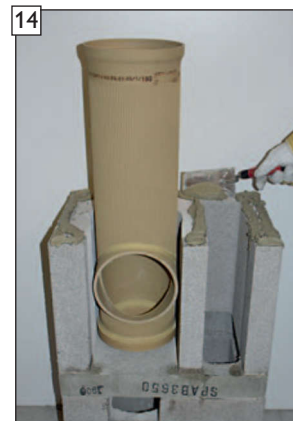
11 Osadíte a dajte do roviny komínovú tvárnici.



12 Naneste maltu na miesto osadenia dvierkového kusu s odvodom vlhkosti



13 Osadíte dvierkový kus s odvodom vlhkosti



14 Naneste tenkotvrstvomú maltu na styčnú plochu tvárnice **DÔLEŽITÉ!** Aj v rohoch tvárnice.



DÔLEŽITÉ!

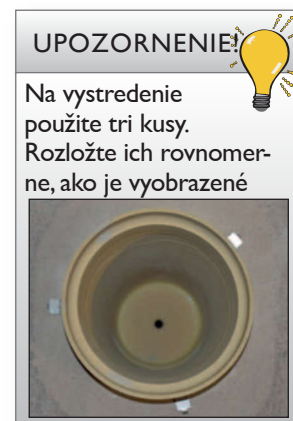
Malta nesmie upchať otvory v tvárnici!!



15 Osadíte a dajte do roviny komínovú tvárnici.



16 Zapichnete do izolačnej vrstvy tvárnice vystreďovací prvok.- rozperku



UPOZORNENIE!

Na vystredenie použite tri kusy. Rozložte ich rovnomerne, ako je vyobrazené



BlowerDoor tesniaci set pre dvierka



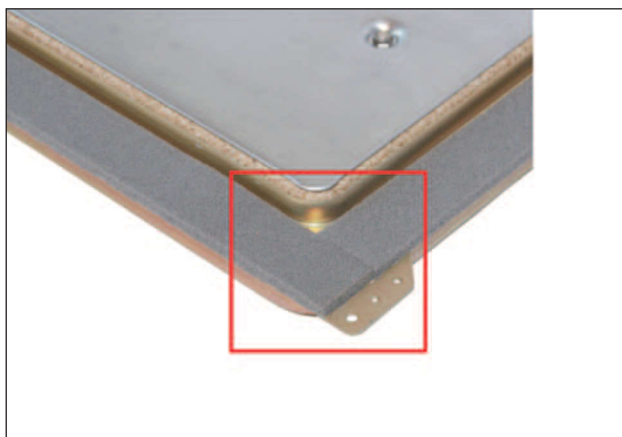
DÔLEŽITÉ UPOZORNENIE!
Teplota prostredia a povrchu pre spracovanie musí byť min. +5°C !

Obsah:

A - 1 ks tesn.páska (šírka) 5x22mm tmavošedá

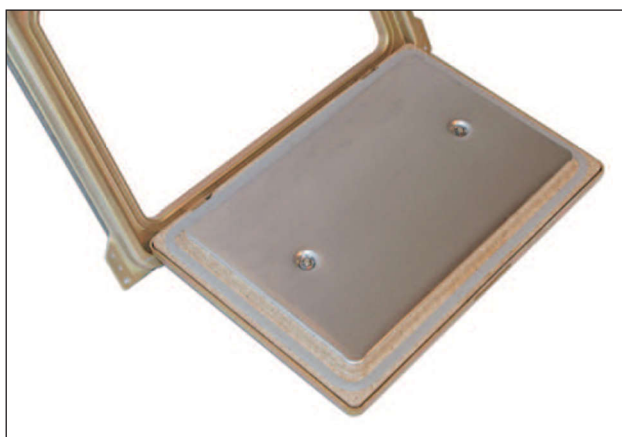
B - 1 ks tesn.páska (úzka) 2x9mm svetlošedá

C - montážny návod



V rohovej oblasti bez medzery pripevnite tesniacu pásku.

Tesniaca páska B pre krídlo dvierok

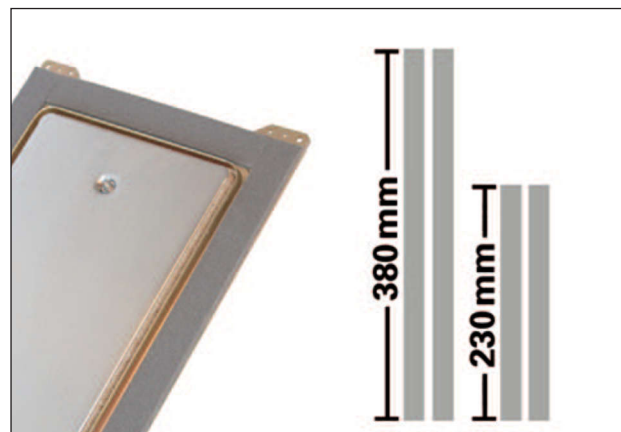


Úzku tesniacu pásku B (2x9 mm) nalepte okolo izolácie krídla dvierok. Podľa toho skráťte dĺžku.

DÔLEŽITÉ!

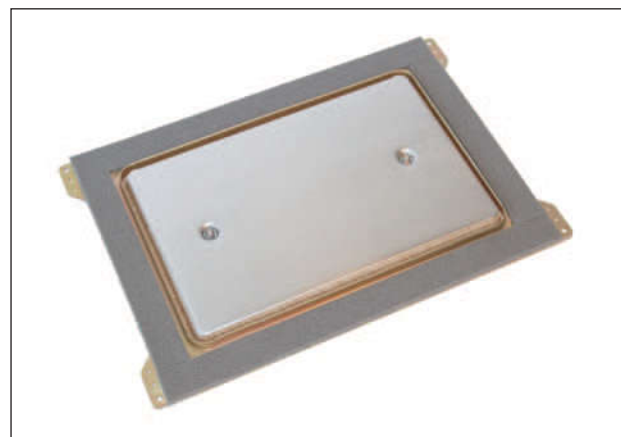
Rovnako je potrebné dodržiavať postup z priloženého montážneho návodu k čistiacim dvierkam!

Tesnenie pre rám dvierok A

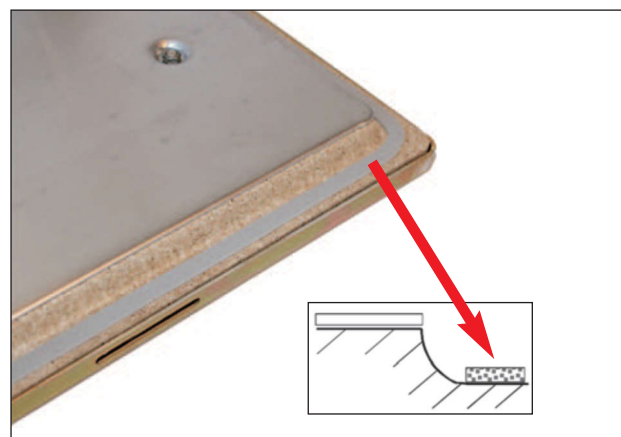


Odstrihnite širokú tesniacu pásku A (5x22 mm). 2x dĺžka 380mm a 2x dĺžka 230mm.

Prilepte tesniacu pásku v jednej rovine s vonkajším okrajom zárubne.



Tesniaca páska musí byť nalepená okolo rámu dverí.



Prilepte tesniacu pásku na výstup z krivky. Tesniacu pásku vopred nerežte na dĺžku! Namontujte čistiace dvierka podľa pokynov na premiestnenie.

BlowerDoor tesnenie - montáž na dvierka k multifunkčnej šachte

Tesniaca páska A pre rám dvierok



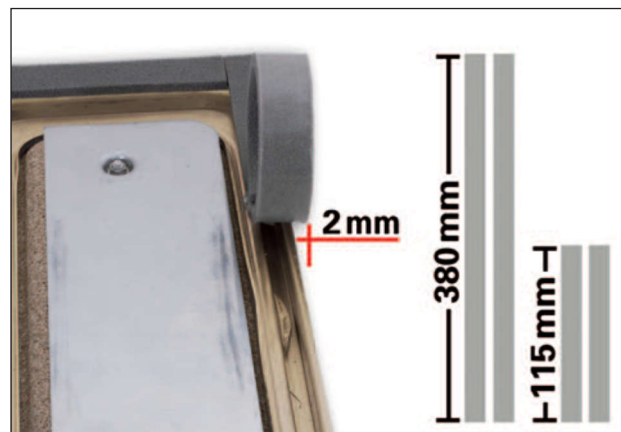
DÔLEŽITÉ UPOZORNENIE!
Teplota prostredia a povrchu pre spracovanie min. +5°C !

Obsah:

- A - 1 ks tesn.páska (šírka) 5x22mm tmavošedá
- B - 1 ks tesn.páska (úzka) 2x9mm svetlošedá
- C - montážny návod



V rohovej oblasti bez medzery pripevnite tesniacu pásku.



Odstrihnite širokú tesniacu pásku A (5x22 mm). 2x dĺžka 380mm a 2x dĺžka 230mm.

Prilepte tesniacu pásku v jednej rovine s vonkajším okrajom zárubne

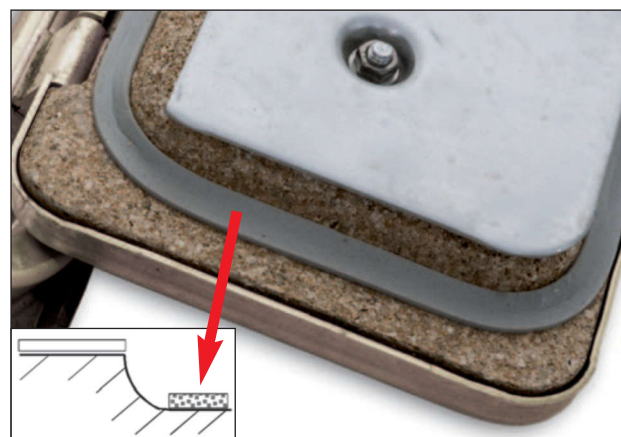


Tesniaca páska musí byť nalepená okolo rámu dvierok.

Tesniaca páska B pre krídlo dvierok



Úzku tesniacu pásku B (2x9 mm) nalepte okolo izolácie krídla dvierok. Podľa toho skráťte dĺžku.



Prilepte tesniacu pásku na výstup z krivky.
Tesniacu pásku vopred nerežte na dĺžku!
Namontujte čistiace dvierka podľa pokynov na premiestnenie.

DÔLEŽITÉ UPOZORNENIE !

Rovnako je potrebné dodržiavať postup z priloženého montážneho návodu k čistiacim dvierkam!

Inštalácia čistiacich dvierok / voliteľné kontrolné dvierka.



17 Čistiace dvierka pribíjajte (voliteľné kontrolné dvierka).



18 Vložte uzáver dvierkového kusu. (Ilustrácia na príklade kontrolného uzáveru „F“ na tuhé palivá)

Inštalácia odvodu kondenzátu so sifónom a krycím panelom



19 Stiahnite prednú časť potrubia HT.



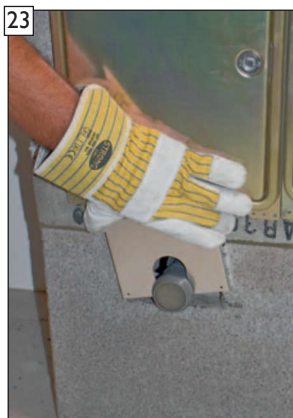
20 Na hornú a dolnú časť naneste mazivo.



21 Zaskrutkujte časť sifónu HT a pripojte ju k pripojeniu adaptéra PA tvarovky.



22 Znovu vložte prednú časť rúrky HT do spodnej časti HT.



23 Nasadte krycí panel a ...



24 ... Prichyťte ho klineciami do betónu.



25 Pohľad na hotovú časť komína



UPOZORNENIE NA ČISTENIE ODVODU VLHKOSTI

DÔLEŽITÉ!



Sifón je potrebné skontrolovať najmenej raz za rok, aby sa zabránilo možnému poškodeniu na mieste v dôsledku upchatia! Odporúčame sifón po „vymetani“ komína vždy vyčistiť!



Otvorte čistiace dverka a vyberte uzáver. (Ilustrácia na príklade uzáveru „F“ na tuhé palivá)



TIP!
Na spoľahlivú ochranu pred upchatím odtokových potrubí odporúčame patentovaný filter kondenzátu (položka č.: 157327)!



Opláchnite spodnú časť prieduchu a vypláchnite tak sifón.

DÔLEŽITÉ!



Po vyčistení sifónu je potrebné obnoviť pripojenie k miestnemu odtoku!

Vždy je potrebné skontrolovať tesnosť spojenia na mieste!

Upozornenie!

Odvod kondenzátu a dažďovej vody musí byť zabezpečený na mieste! Úpravu od prechodu k pokračovaniu s HT rúrkami DN40 zabezpečuje stavba. Sifón s vodným uzáverom 10 cm musí byť zachovaný. Funkciu a tesnosť je potrebné skontrolovať po vytvorení celého odvodu vrátane častí inštalovaných vo výrobných závodoch, neskôr pravidelne kontrolovať a v prípade potreby vyčistiť!

Dodržiavajte zákony o vode!

UPOZORNENIE NA ZÁVER!

Ďalej pokračujte podľa štandardného montážneho návodu!

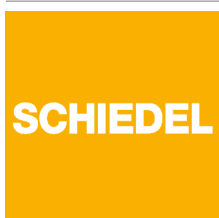
Montážny návod komínového systému v animovanej podobe nájdete tu:

1. https://youtu.be/Nk6887_k7SY - youtube kanál Schiedel Slovensko

2. Načítajte link pre pozretie videa čítačkou QR kódov



Schiedel Slovensko spol. s r.o.	telefón	032 / 7460 011	
Zamarovská 177	web	www.schiedel.sk	
911 05 Zamarovce	e-mail	info.sk@schiedel.com	
Regionálni odborní poradcovia			
BA	Ing. Dušan Jankovský	0905 726 942	dusan.jankovsky@schiedel.com
TT	Svetozár Danko	0908 700 468	svetozar.danko@schiedel.com
NR	Bc. Tomáš Liška	0905 334 964	tomas.liska@schiedel.com
TN	Radoslav Plško	0905 726 940	radoslav.plsko@schiedel.com
ZA	Jaroslav Záh	0907 896 378	jaroslav.zan@schiedel.com
BB	Peter Škraban	0905 660 452	peter.skraban@schiedel.com
KE	Lukáš Kalina	0905 901 361	lukas.kalina@schiedel.com
PO	Slavomír Špak	0905 726 941	slavomir.spak@schiedel.com
Špecialista pre KINGFIRE a riadené vetranie s rekuperáciou KOMBI AIR			
	Tomáš Gabko	0908 329 946	tomas.gabko@schiedel.com
Technické oddelenie			
	Pavol Laško	0918 917 408	pavol.lasso@schiedel.com
	Ing. Maroš Plško	0905 412 491	maros.plsko@schiedel.com



Sledujte nás:



A standard
INDUSTRIES COMPANY