

## NORDIC plášť

### kovové opláštenie kovových a keramických systémov



NORDIC plášť je štandardné riešenie ako ochrana komína v nadstrešnej časti.

Komínové opláštenie sa skladá z 4 základných častí:

- Prestup Set – slúži pre napojenie opláštenia na strešnú krytinu
- Teleskopické opláštenie – slúži ako výškovo prispôsobiteľná nadstrešná časť (1100 –1500 mm)
- Ukončovacia strieška
- Vystred'ovací diel - potrebné objednať podľa Ø

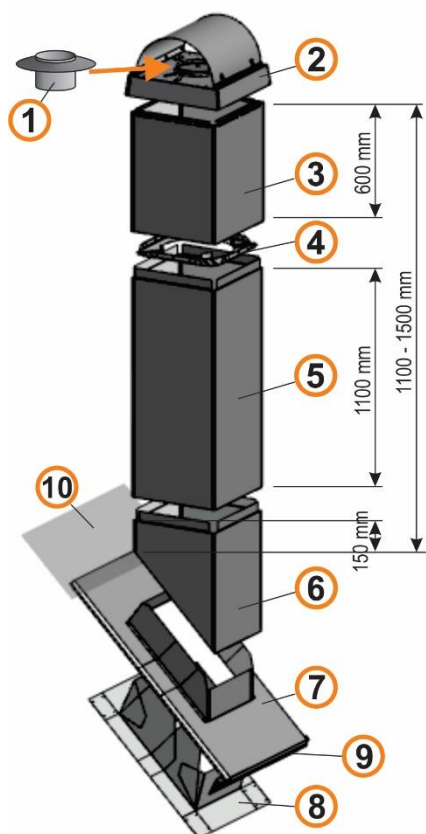
Opláštenie je vyrobené z kvalitnej galvanickej ocele, ktorá je ochránená práškovým lakovaním a je k dispozícii výhradne v čiernej farbe.

## Technické špecifikácie

Ukončovacia strieška má vonkajšie rozmery **515 x 515 mm**.

Opláštenie má vonkajšie rozmery **460 x 460 mm** a je vhodné pro oplechovanie:

- komínov z nehrdzavejúcej ocele s vnútorným priemerom 100 – 200 mm;
- keramických komínov s rozmerom tvárnic max. 440 x 440 mm.



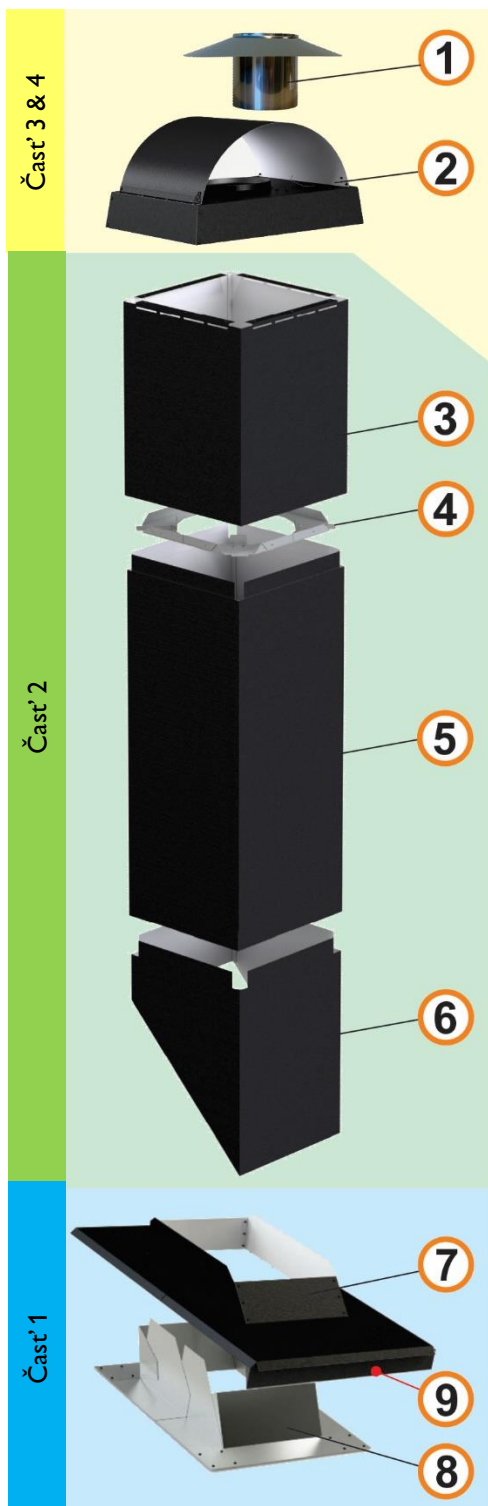
1. Vystreďovací diel ukončovací – potrebné objednať podľa Ø
  2. Ukončovacia strieška
  3. Teleskopický diel (s otvormi pre prívod vzduchu)
  4. Vystreďovací diel
  5. Opláštenie komína
  6. 45° predĺženie
  7. Horný diel oplechovania
  8. Spodný diel oplechovania
- \*Oba diely oplechovania sú v jednom sete, použitie pre uhol 10-45°
9. Zábrana proti snehu (súčasť horného dielu oplechovania)
  10. Predĺženie oplechovania pod strešnú krytinu

## Aký typ komína môže byť opláštený?

Komínový systém	Priemer (mm)						
	100	130	140	150	160	180	200
ICS25 / PM25 / PMS25	✓	✓		✓		✓	✓
ICS50 / PM50 / PMS50		✓		✓		✓	✓
PMSA 25				✓			✓
PMSA 50				✓			✓
ABSOLUT			✓		✓	✓	✓
UNI ADVANCED			✓		✓	✓	✓
STABIL			✓		✓	✓	✓

## Prehľad & objednávka produktu

Opláštenie komína se skladá celkom zo 4 rôznych častí (balení). Nutné objednať časť 4 separátne podľa priemeru komína.



SAP kód	Popis
---------	-------

### Časť 4 – Vystreďovací diel = diel 1

155776	Vystreďovací diel Ø100
148953	Vystreďovací diel Ø130
Atyp	Vystreďovací diel Ø140
133099	Vystreďovací diel Ø150
133100	Vystreďovací diel Ø160
155777	Vystreďovací diel Ø180
133101	Vystreďovací diel Ø200

### Časť 3 – Ukončovacia strieška = diel 2

Ukončovacia strieška 460x460 / Ø100-200

### Časť 2 – Teleskopické opláštenie

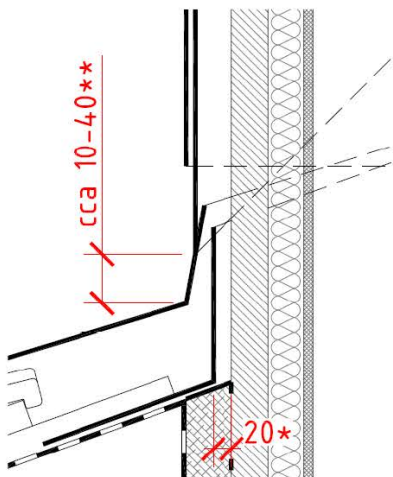
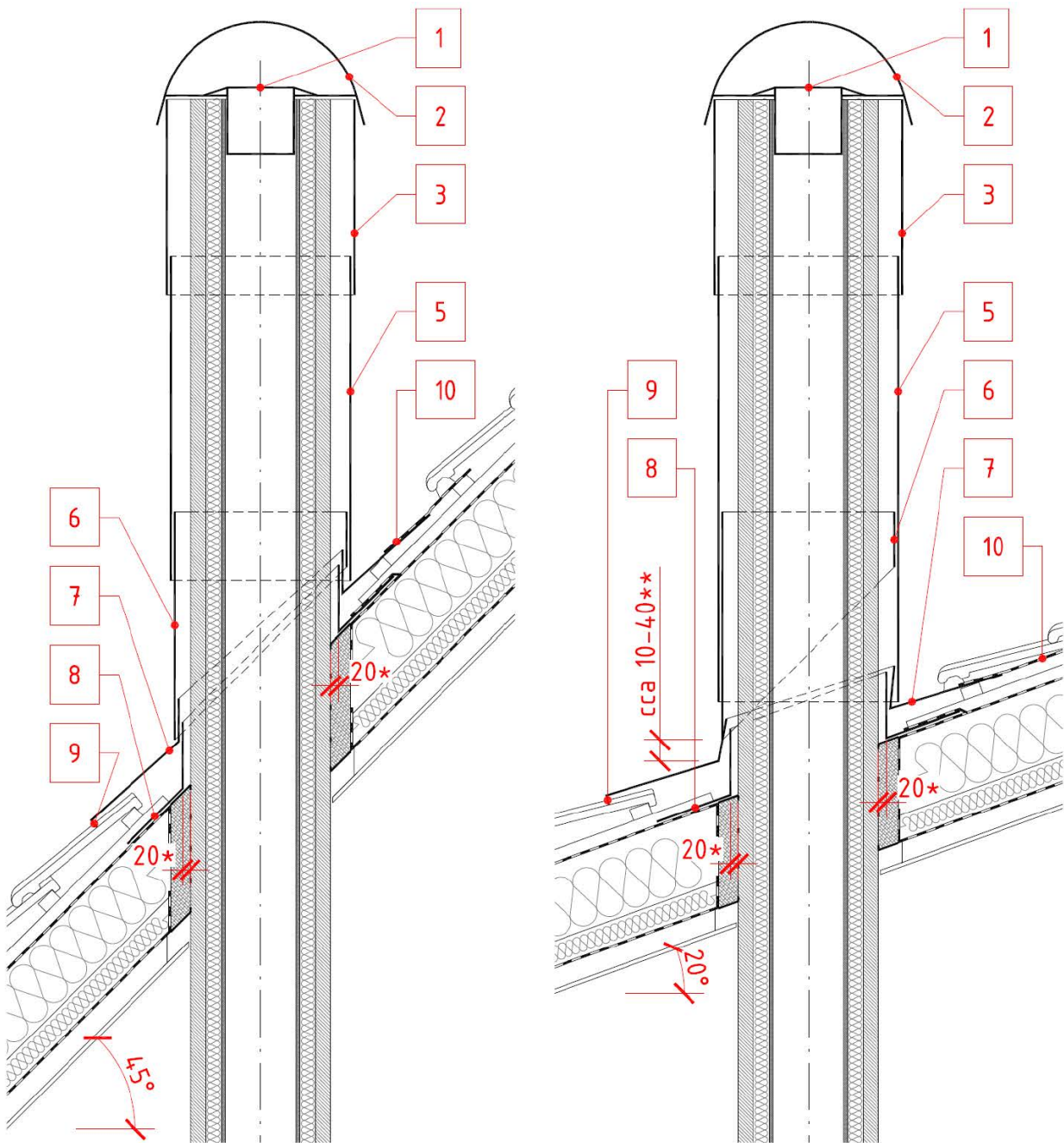
Teleskopické opláštenie = diel 3, 5 & 6

Stabilizačný rámik 460/100-250 = diel 4  
(súčasť balenia)

Časť 1, 2, 3 – SAP kód 144026

### Časť 1 – Prestup Set

Prestup Set 10-45° = diel 7, 8 & 9



- 1 - Terminál límeč
- 2 - Ukončovacia strieška
- 3 - Teleskopický diel - s otvormi pre prívod vzduchu
- 4 - Stabilizačný rámik - nepoužíva sa pri murovaných systémoch
- 5 - Opláštenie komína
- 6 - 45° predĺženie
- 7 - Horný diel oplechovania
- 8 - Spodný diel oplechovania
- 9 - Protisnehová zábrana - súčasť horného dielu oplechovania
- 10 - Predĺženie oplechovania pod strešnú krytinu

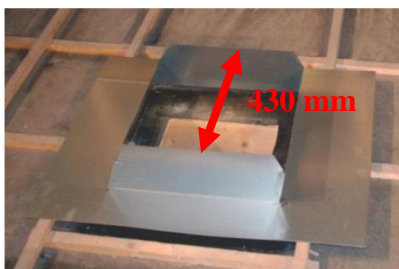
\* Kóta vziať k spodnej hrane otvoru v spodnom dielu oplechovania (č.8)

\*\* 45° predĺženie (č.6) pri nižšom sklone strechy nedolieha do spodnej hrany horného dielu oplechovania (č.7)

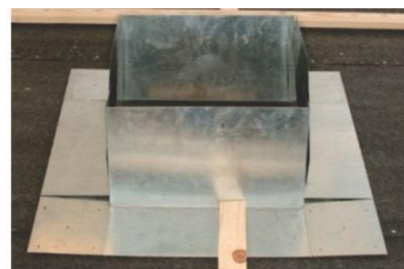
## Montážny návod



Odstráňte strešnú krytinu. Pomocou vrtáku vyvrtajte stred budúceho komína. V prípade potreby odstráňte skladbu strešnej konštrukcie v mieste budúceho komína.



Pred montážou vyberte laty a umiestnite prestup nad os otvoru.



Uistite sa, že horná časť prekrýva spodnú časť. Otvor musí byť najmenej 430 mm.



Horná hrana prestupu musí byť prekrytá strešnou poistnou hydroizoláciou. Najjednoduchšie je opatrne odstrániť klince z najbližšieho spoja a pridať pásik, ktorý bude prekryvať prestup.



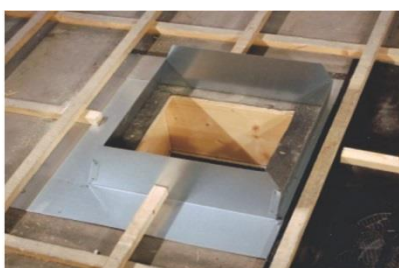
Horná časť prestupu musí byť pod hydroizoláciou. Naneste niekoľko pásov lepidla a pripevnite klince. Taktiež naneste lepidlo pod prestup.



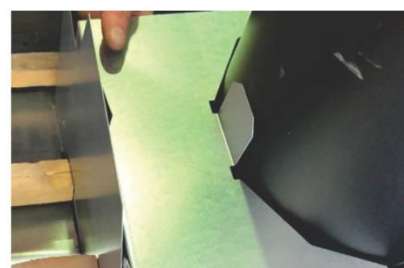
Ako alternatívu je mpožné použiť Wakaflex k utesneniu horného okraja. Povrch musí byť čistý.



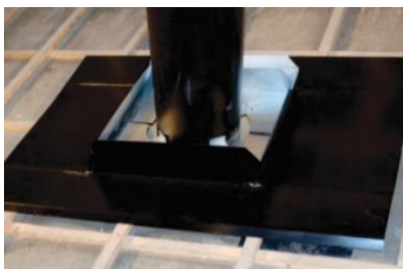
Zaskrutkujte dosky pomocou samorezných skrutiek s pryžovou podložkou do konštrukcie strechy. (8 ks) Zoskrutkujte obe časti dohromady v správnom sklone. (2 ks na každú stranu).



Priskrutkujte všetky strešné laty späť. Doplňte strešné laty vo všetkých smeroch, aby bolo možné na ne položiť strešnú krytinu. Je dôležité, aby spodný diel oplechovania bol dôkladne upevnený, to je zásadné pre stabilitu opláštenia.

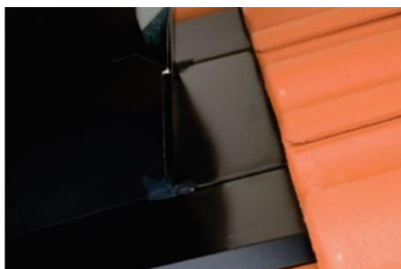


Doporučuje sa použitie krokrového držiaku.



Umiestnite horný diel oplechovania na spodný diel oplechovania. Uistite sa, že sú správne vyrovnané.

Zoskrutkujte diely k sebe. (2ks s pryžovou podložkou).



Na hornej hrane (v smeru strechy) strešnej krytiny musí ležať na oplechovaní alebo na gumovej tkanine. (EPDM, Wakaflex atd.).

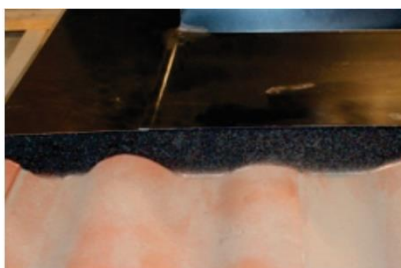


Gumová tkanina môže byť namontovaná na hornú časť oplechovania miesto toho, aby strešná krytina prechádzala cez hornú hranu.

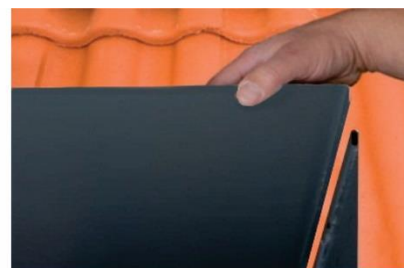
Dôležité aby tkanina bola odolná voči UV žiareniu.



Spodná hrana (v smeru strechy), oplechovania musí ležať na strešnej krytine.



Odstráňte ochrannú pásku zo zábrany proti snehu a prilepte zábranu na spodnú hranu oplechovania.



Balenie opláštenia sa skladá z 12 častí a je teleskopické, 4 ks 1150 mm tvoria vnútornú časť a ďalšie 4 ks 600 mm (so skladanou hranou a vzduchovou medzerou nahore) vonkajšiu časť, 4 ks 45° predĺženie.



Začnite s vnútorným, skoseným plášťom. Hrana musí byť vložená do pripraveného prelisu. Jemne poklepte gumovým kladivom.



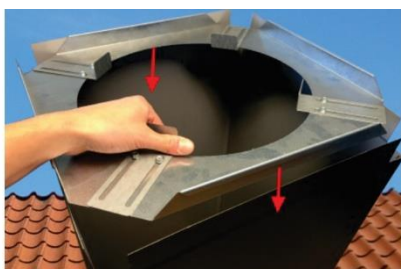
Priskrutkujeme pomocou samo-rezných skrutiek skosenú časť vo zvislej polohe čo najnižšie, aby sa zabránilo stretu s plášťom (4ks). Otvor medzi oplechovaním a skosenou časťou smeruje k hrebeňu strechy, následne bude prekrytý vnútorným plášťom.



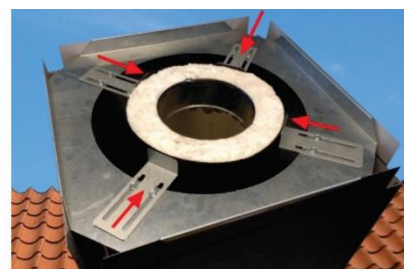
Vnútorný plášť (4 ks 1150 mm) nasunieme na skosenú časť a prekryjeme medzeru.



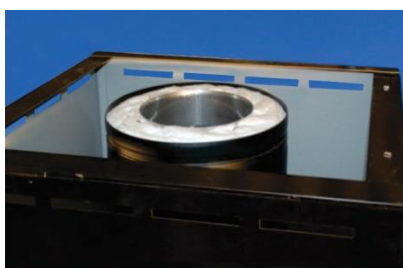
Vnútný plášť vyrovnajte do zvislej polohy pomocou vodováhy a priskrutkujte ho tromi skrutkami na každú stranu v smere strechy.



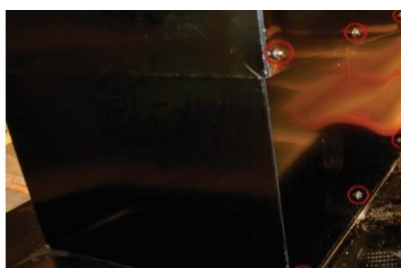
Umiestnite stabilizačný rámik na vnútorný plášť. Rámik „visí“ na hrane vnútorného plášťa a stabilizuje ho. Priskrutkujte samoreznými skrutkami bez pryžovej podložky (4ks).



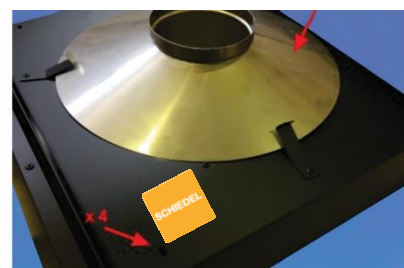
Povolte mierne skrutky a upravte držiak na komín. Keď je komín vystredený a zvislý, utiahnite konzolu. Týmto spôsobom je komín upevnený v opláštení.



Umiestnite teleskopický vonkajší diel (4ks 600 mm) na vnútorný diel opláštenia. Je nutné dodržať, že horná časť opláštenia by mala byť o 1 až 2 cm vyššie než horná hrana komína.



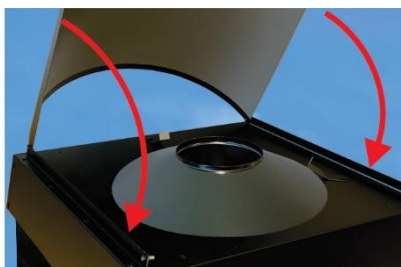
Vyrovnejte teleskopický vonkajší diel zvisle (pomocou vodováhy) a upevnite ho tromi skrutkami s pryžovou podložkou na každú stranu v smere strechy.



Umiestnite ukončovaciu striešku navrchu na opláštení. Vložte ukončovací diel do otvoru, vycentrujte a priskrutkujte striešku v každom rohu do predvrtaných dier (4ks).



Otočte háčky cez ukončovací diel a zaistite ho na mieste.



Zaklopte oblúk.



Zaistite oblúk dažďového uzáveru pomocou blokovačieho mechanizmu na oboch stranách.