

UNI Smart

| | |
|---------------------------------------------|-----------------------------------------------------------------------------------------------------------------------------------------------------------------------------------------------------------------------------------------------|
| Charakteristika: | Viacvrstvový izolovaný komín s tenkostennou keramickou vložkou, minerálnou izolačnou objímkou, so sústredným prívodom spaľovacieho vzduchu. |
| Konštrukcia: | Všetky typy objektov vrátane nízkoenergetických domov a domov s riadeným vetraním. |
| Palivá: | Tuhé palivá, plyn, olej |
| Prevádzková teplota: | ≤ 400 °C |
| Odolnosť voči vyhoreniu sadzí: | Áno |
| Prevádzka: | Podtlak, trieda N1 -Suchá, trieda D |
| Vnútoraná vložka: | Tenkostenné keramické, hrdlové spoje |
| Komínová tvárnica: | Ľahčený betón; 1200 kg/m ³ |
| Tepelná izolácia: | Izolácia z minerálnych vlákien vo forme puzdra 100 kg/m ³ |
| Tepelná odolnosť: | S vetracou medzerou: 0,32 m ² K/W pri 200 °C, Ø160 mm 0,54 m ² K/W pri 200 °C, Ø180 mm Bez vetranej medzery: 0,45 m ² K/W pri 200 °C, Ø160 mm 0,46 m ² K/W pri 200 °C, Ø180 mm |
| Stredná drsnosť: | 1,5 mm podľa EN 13384-1, 13384-2 |
| Výška nad poslednou podperou | ≤ 3,0 m so systémovou výstužou v rohoch blokov |
| Vzdialenosť medzi bočnými podperami: | Max. 4,0 m bez vystuženia |



| UNI SMART - systémový komín s vložkami odolnými pri vyhorení sadzí: | |
|---------------------------------------------------------------------|--------------------------|
| Certifikát CE EN 13063-1: | Označenie CE EN 13063-1: |
| 1085 - CPR - 0605 | T400 - N1 - D3 - G XX* |

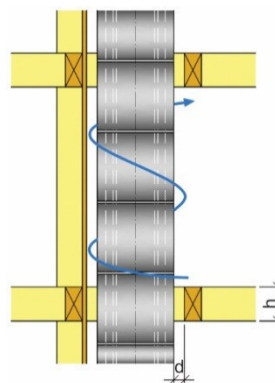
| UNI SMART - systémový komín s pálenou/keramickou vložkou s odolnosťou proti vlhkosti | |
|--------------------------------------------------------------------------------------|---------------------------------|
| Certifikát CE EN 13063-2: | Označenie CE EN 13063-2: |
| 1085 - CPR - 0606 | T400-N1-W2-O50 / T200-N1-W2-O00 |

| UNI SMART - systémový komín s pálenou/keramickou vložkou: komíny s prívodom vzduchu: | |
|--------------------------------------------------------------------------------------|--------------------------|
| Certifikát CE EN 13063-3: | Označenie CE EN 13063-3: |
| 1085 - CPR - 0607 | T400 - N1 - D3 - G XX* |

Obr. 1: Inštalácia v plne vetranom priestore

Vzdialenosť horľavých materiálov: $h \leq 400$ mm

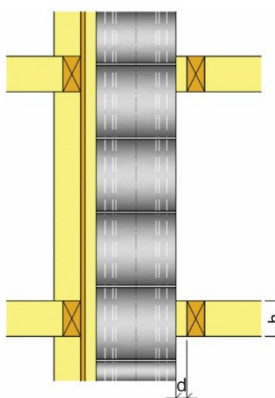
T400: $\varnothing 160 - \varnothing 180 = G50$



Obr. 2: Inštalácia v kontakte so stenou / priečkou

Vzdialenosť horľavých materiálov: $h \leq 600$ mm

T400: $\varnothing 160 - \varnothing 180 = G50$



Rozmery a hmotnosti

| Priemer [cm] | Typ | Vonkajší rozmer [cm] | Rozmer vložky - výška [cm] | Hmotnosť [kg/bm] |
|--------------|--------|----------------------|----------------------------|------------------|
| 16 | SMT 18 | 36/36 | 66 | 86 |
| 18 | SMT 18 | 36/36 | 66 | 87 |

