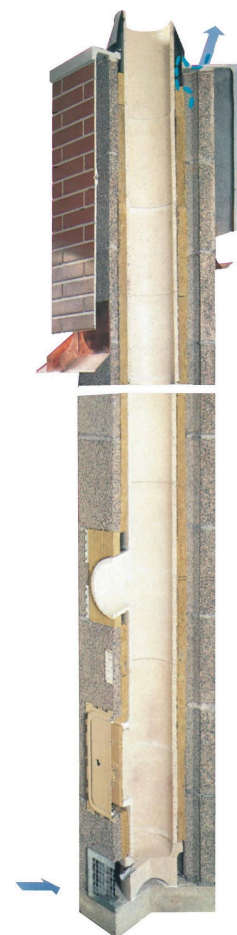


STABIL

Použitie:	Viacvrstvový izolovaný komínový systém pre kotly, kachle a krby v bytových a nebytových aplikáciách
Inštalácia:	Interne, externe
Palivá:	Plyn, olej, pevné palivo
Prevádzková teplota:	≤ 600 °C
Odolnosť pri vyhorení sadzí:	Áno
Spôsob prevádzky:	Podtlak (N1 ≤ 40 Pa)
	<ul style="list-style-type: none"> - Suché (plyn, olej, pevné palivo) - Mokrú (plynovú, olejovú) - <u>žiadne kondenzačné kotly!</u>
Materiál vložky:	Extrudovaná keramika
Blok kameňa materiál:	Ľahký betón r = 1150 kg/m ³
Typ izolácie:	Dosky z minerálnej vlny ≥ 100 kg/m ³
Tepelná odolnosť:	0,4 m ² K/W merané pri 200 °C s \varnothing 200 mm
Priemerná drsnosť:	1,5 mm podľa normy EN 13384-1
Výška nad poslednou konštrukčnou podporou:	≤ 3,0 m (\varnothing 140 - \varnothing 500 mm) s výstužnými tyčami v rohových šanónoch tvárnic
Vzdialenosť medzi bočnými podperami:	4,0 m (\varnothing 140 - \varnothing 500 mm)



Rozsah priemerov:

Vnútorý priemer:	120	140	160	180	200	250	300	350	400	450**	500**
Vonkajší rozmer (mm) *:	320/320	320/320	320/320	360/360	360/360	480/480	550/550	600/600	670/670	750/750	790/790
Hrúbka vnútornej vložky (mm):	15	15	15	15	15	25	25	30	30	40	40
Hrúbka izolácie (mm):	42	33	23	33	23	35	40	40	40	40	40
Hrúbka vonkajšej steny (mm):	40	40	40	40	40	50	50	50	55	65	65
Hmotnosť (kg/m)	77	79	81	90	92	187	240	306	403	465	510

* Informácie platia pre komín s jedným dymovodom.

Informácie o vonkajších rozmeroch a hmotnostiach pre dvojité a dvojité kombinované - pozri stranu 3.

** Priemery 450 a 500 mm sú k dispozícii len na špeciálnu objednávku.

Certifikáty a označenia:

STABIL- systémový komín odolný pri vyhorení sadzí:	
Číslo certifikátu STN EN 13063-1:	Označenie STN EN 13063-1:
1085 - CPR - 0605	T400 - N1 - D3 - G 50

STABIL- systémový komín s vlhkou prevádzkou:	
Číslo certifikátu STN EN 13063-2:	Označenie STN EN 13063-2:
1085 - CPR - 0606	T400 - N1 - W2 - O 50

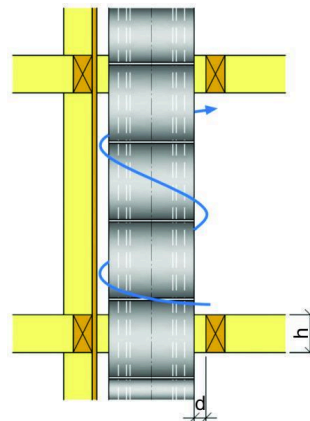
Použitie:

Obr. 1: Plne vetrané medzi podlažiami

Vzdialenosť od horľavých látok pri:

$h \leq 200 \text{ mm}$

T400: $\varnothing 120 - \varnothing 400 = G50$

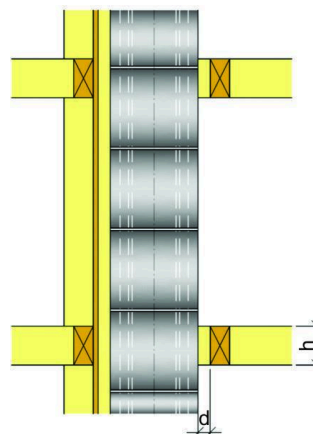


Obr. 2: Inštalácia vedľa horľavej steny - izolovaný priestor medzi komínom a stenou

Vzdialenosť od horľavých látok pri:

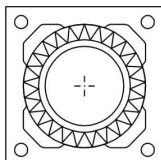
$h \leq 600 \text{ mm}$

T400: $\varnothing 120 - \varnothing 400 = G50$



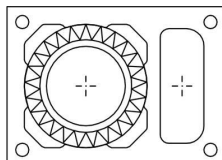
Sortiment výrobkov:

Jednoprieduch



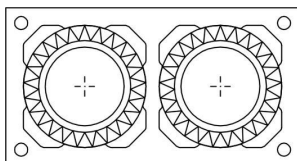
Typ	Veľkosť bloku [mm]	Hmotnosť [kg/m]
SIH 14	320/320	79
SIH 16		81
SIH 18	360/360	90
SIH 20		92
SIH 25	480/480	187
SIH 30	550/550	240

Jednoprieduch so šachtou



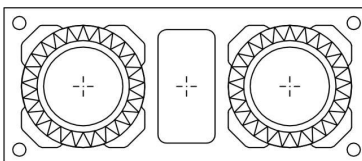
Typ	Veľkosť bloku [mm]	Veľkosť šachty [mm]	Hmotnosť [kg/m]
SIH 14L	320/460	100/220	109
SIH 16L		100/220	110
SIH 18L	360/500	100/260	126
SIH 20L		100/260	129
SIH 25L	480/620	2x110/170	229
SIH 30L	550/710	2x120/200	325

Dvojrieduch



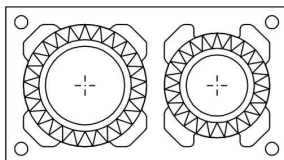
Typ	Veľkosť bloku [mm]	Hmotnosť [kg/m]
SIH 14 14	320/590	138
SIH 16 16		142
SIH 18 18	360/670	163
SIH 20 20		168

Dvojrieduch so šachtou



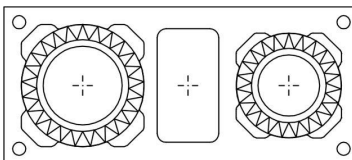
Typ	Veľkosť bloku [mm]	Veľkosť šachty [mm]	Hmotnosť [kg/m]
SIH 14 L 14	320/720	100/220	165
SIH 16 L 16			167
SIH 18 L 18	360/830	130/260	192
SIH 20 L 20			198

Dvojrieduch kombinácia



Typ	Veľkosť bloku [mm]	Hmotnosť [kg/m]
SIH 18 14	360/640	165
SIH 18 16		166
SIH 20 12		164
SIH 20 14		168
SIH 20 16		169

Dvojrieduch kombinácia so šachtou



Typ	Veľkosť bloku [mm]	Veľkosť šachty [mm]	Hmotnosť [kg/m]
SIH 18 L 14	360/810	140/260	164
SIH 18 L 16			195
SIH 20 L 12			193
SIH 20 L 14			198
SIH 20 L 16			199

Komínové tvárnice sa vyrábajú z ľahkého betónu so špecifickou hmotnosťou:

- 1150 kg/m³ pre DN 120-300 mm,

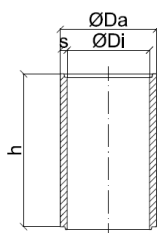
- 1300 kg/m³ pre DN 350-500 mm.

Tolerancia hmotnosti: ± 10 %.

Výška bloku: 327 mm ± 3,0 mm.

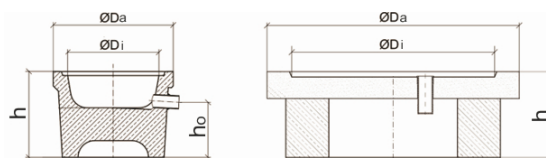
Príloha B - Keramické komponenty

Keramické rúry



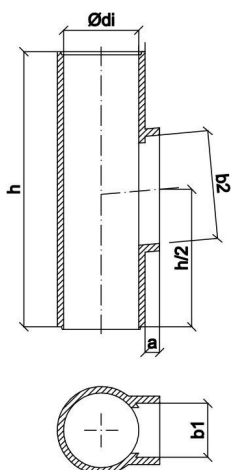
Ø Di [mm]	s [mm]	Ø Da [mm]	h [mm]	Hmotnosť [kg]
140	15	170	332	5,0
160	15	190	332	5,6
180	15	210	332	6,3
200	15	230	332	7,1
250	25	250	332	15,3
300	25	300	332	17,6

Odvod vlhkosti



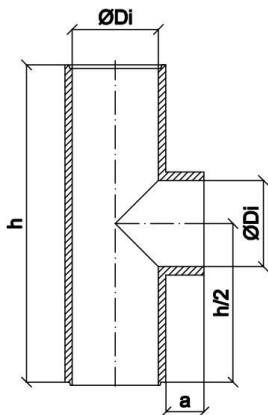
Ø Di [mm]	Ø Da [mm]	h [mm]	ho [mm]	Hmotnosť [kg]
140	185	166	102	5,4
160	205			6,9
180	225			7,1
200	245	170	110	7,2
250	370			22,0
300	430			25,0

Napojovací diel pre dvierka



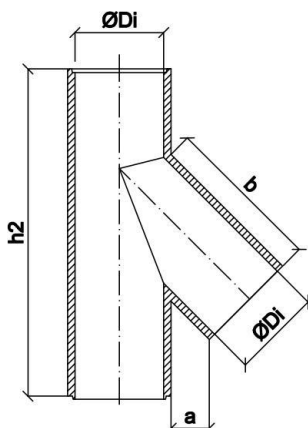
Typ	s [mm]	a [mm]	b1×b2 [mm]	h [mm]	h2 [mm]	Hmotnosť [kg]
PA 12	15	35	130/260	662	331	10,7
PA 14						11,8
PA 16						12,8
PA 18						13,8
PA 20	25	40	180/300	662	331	15,4
PA 25						29,5
PA 30						36,0

Napojenie dymovodu 90°



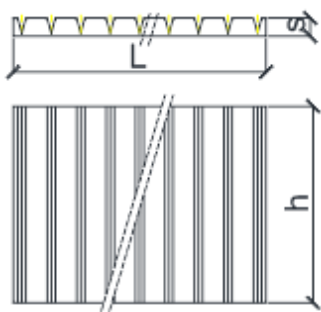
Typ	s [mm]	a [mm]	h [mm]	h2 [mm]	Hmotnosť [kg]
RA 12/90°	15	80	662	331	10,0
RA 14/90°		85			12,4
RA 16/90°		80			13,3
RA 18/90°		90			14,5
RA 20/90°		80			15,4
RA 25/90°	25	90			31,0
RA 30/90°		100			37,5

Napojenie dymovodu 45°



Typ	s [mm]	a [mm]	b [mm]	h [mm]	Hmotnosť [kg]
	-	-	-	-	-
RA 14/45°	15	85	280	662	13,7
RA 16/45°		80	311		15,3
RA 18/45°		90	326		16,7
RA 20/45°		80	357		19,4
RA 25/45°	25	85	420		37,0
RA 30/45°		95	484		49,0

Príloha C - Tepelná izolácia



Typ	L [mm]	H [mm]	s [mm]	ks/m	Hmotnosť [kg/m]
MAT 12	362	333	42	6	3,34
MAT 14	365		31		2,50
MAT 16	365		23		1,80
MAT 18	429		31		2,90
MAT 20	432		21		2,38
MAT 25	580		35		4,10
MAT 30	680		45		5,49

Špecifická hmotnosť tepelnej izolácie: min. 100 kg/m³