

SCHIEDEL METALOTERM



Metaloterm[®] MF

Wielowarstwowy system kominowy z izolacją

Szybkie wyszukiwanie

EPDM.....	83	MFIBVQL.....	77
MF 100/50/25/10.....	66	MFIBVR.....	78
MFA.....	60	MFK.....	80
MFA 00.....	60	MFKR.....	81
MFAC.....	60	MFLE.....	80
MFAC00.....	60	MFLS.....	80
MFACG.....	60	MFMA.....	81
MFADD.....	60	MFMB.....	73
MFAG.....	61	MFMBAH1 99.....	73
MFAGA.....	61	MFMBAH2 99.....	73
MFAGT.....	61	MFMBAH3 99.....	73
MFAL.....	61	MFMBV2/3/4.....	73
MFAP0.....	71	MFMO.....	73
MFAPU.....	71	MFMP.....	82
MFB 15.....	62	MFMP2.....	82
MFB 30.....	62	MFMPG.....	82
MFB 45.....	62	MFN.....	67
MFB 87.....	62	MFNL.....	67
MFB 90.....	62	MFOH 2.....	72
MFBI87.....	62	MFOH 4.....	72
MFBI90.....	63	MFOL 1.....	74
MFBS.....	82	MFOL 2.....	74
MFBT.....	82	MFPP.....	67
MFCP.....	83	MFPR.....	68
MFCPO.....	83	MFRBK.....	68
MFD 100.....	59	MFS.....	80
MFDA.....	59	MFSA.....	61
MFDA00.....	59	MFSI A.....	69
MFDH.....	80	MFSIA1.....	69
MFDO.....	59	MFSIA2.....	69
MFD0C.....	59	MFSIC1.....	71
MFDP.....	80	MFSIR1.....	70
MFDQ.....	72	MFSIR2.....	70
MFE.....	82	MFSK.....	74
MFEM.....	68	MFT.....	63
MFEMC.....	68	MFT 45.....	63
MFI.....	66	MFT 87.....	64
MFIB 30/50/70.....	76	MFT 90.....	65
MFIBAPH.....	79	MFT E.....	83
MFIBAPL.....	79	MFT I 87.....	66
MFIBBH.....	75	MFTK.....	67
MFIBBL.....	75	MFTR.....	67
MFIBBP1.....	75	MFTS.....	74
MFIBBP2.....	75	MFTV08.....	66
MFIBBP3.....	76	MFVQ.....	74
MFIBDQ.....	76	MFVV.....	81
MFIBLE.....	78	VITON.....	83
MFIBLS.....	78		
MFIBMD.....	77		
MFIBMH.....	76		
MFIBMR.....	77		
MFIBMT.....	76		
MFIBP10.....	77		
MFIBP30.....	77		
MFIBR.....	79		
MFIBR2.....	79		
MFIBS.....	78		
MFIBVH.....	78		
MFIBVL.....	78		
MFIBVQ.....	77		



Spis treści

Opis systemu.....	57
Dane techniczne.....	57
Wytyczne dot. instalacji.....	58
Program dostawy.....	
Elementy z połączeniami Desing.....	59
Złączki/Przejścia między systemami.....	60
Kołana.....	62
Trójnik.....	63
Rury i inne proste elementy.....	66
Tłumiku.....	69
Płyty pośrednie.....	71
Elementy mocujące.....	72
Opaski.....	73
Iso-Block.....	75
Przejścia przez dach.....	77
Kołnierze.....	78
Zakończenia.....	80
Inne.....	83
Przykłady montażu.....	84

Opis systemu

Metaloterm® MF

System Metaloterm® MF to modułowy wielowarstwowy izolowany wełną mineralną system odprowadzania spalin, wykonany z wysokojakościowej stali z wewnętrznymi uszczelkami. Metaloterm® MF jest uniwersalnym systemem kominowym, który można zastosować zarówno do odprowadzania spalin o wysokich jak i niskich temperaturach, w przypadku kondensacji spalin jak również pracy w trybie suchym, w podciśnieniu jak i nadciśnieniu. Jest odporny na pożar sadzy. Dzięki temu system można współpracować z szerokim zakresem urządzeń. Oferta zawiera również szeroki wybór tłumików.

Dla domów pasywnych firma Metaloterm® dostarcza przejścia przez strop i dach typu Iso-block umożliwiające montaż systemu MF w palnych przegrodach budowlanych. System może współpracować z urządzeniami kogeneracyjnymi, w tym przypadku należy zastosować uszczelki typu VITON®. Dla systemu Metaloterm® MF udzielana jest 10 letnia gwarancja.

Zastosowanie Metaloterm® MF

- Urządzenia grzewcze niskotemperaturowe
- Urządzenia grzewcze kondensacyjne
- Piece i otwarte kominki opalane drewnem
- Piece piekarnicze i urządzenia przemysłowe

Zalety Metaloterm® MF

- Jeden system do wielu zastosowań
- Wewnętrzna i zewnętrzna ścianka wykonana z wysokiej jakości stali
- Bez mostków termicznych, nieprzerwana izolacja od podstawy do zakończenia komina
- Swobodne rozszerzanie się płaszczka wewnętrznego
- Szybka i prosta instalacja
- Kompatybilny z systemami Metaloterm® ME, UE
- Wysokiej jakości izolacja o dużej gęstości
- Odporne na działanie kwasów uszczelki
- Lekkie elementy
- Natychmiast gotowy do użycia
- Odporny na pożar sadzy

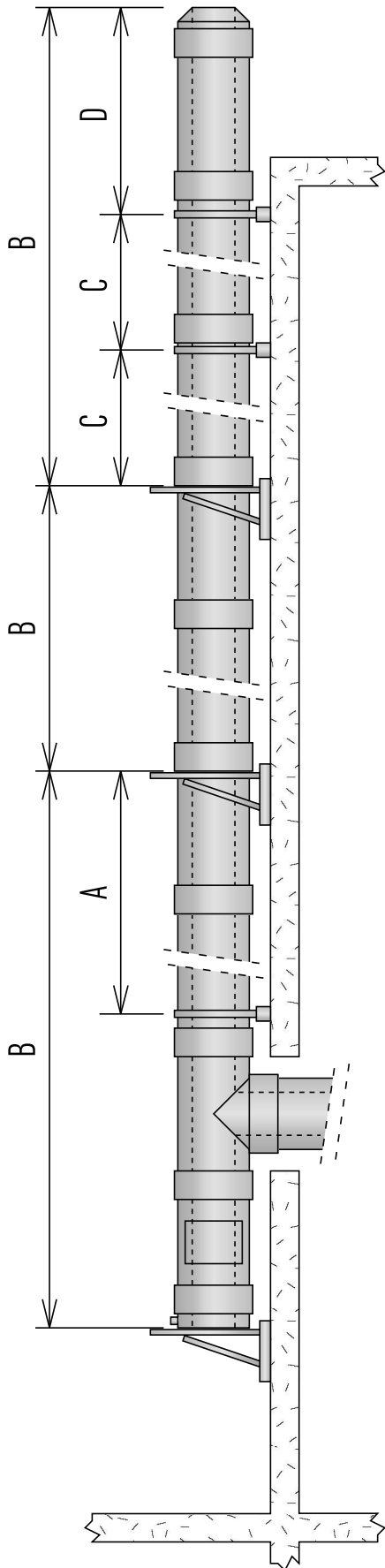
Dane techniczne

Zastosowanie		Komin/system odprowadzania spalin
Tryb pracy		Suchy (D) / mokry (W)
Ciśnienie		Podciśnienie (N) / Nadciśnienie (P/H)
Maksymalne ciśnienie		5000 Pa
Temperatura pracy		600°C podciśnienie (N) 200°C nadciśnienie (P/H)
Maksymalna chwilowa temperatura		1000°C podciśnienie (max. 30 min.) (N) 200°C nadciśnienie (P/H)
Wewnętrzna ścianka	materiał grubość	AISI 316L/EN 1.4404 Ø100 - Ø250: 0,4, Ø300 - Ø400: 0,5 Ø450 - Ø700: 0,6, Ø800 - Ø1000: 0,8
Zewnętrzna ścianka	materiał grubość	AISI 304/EN 1.4301 Ø100 - Ø400: 0,5 Ø450 - Ø700: 0,6, Ø800 - Ø1000: 0,8
Izolacja	typ grubość	Wełna mineralna Ø100 - 400: 25 mm Ø450 - 600: 37,5 mm Ø700 - 1000: 50 mm
Paliwa		Olej opałowy/drewno/węgiel/pellets drzewny/gaz
Uszczelka		W standardzie uszczelka elastomerowa (w przypadku, kiedy temperatura spalin przekracza 200°C, należy usunąć wszystkie uszczelki)

Średnica wewnętrzna																
mm	100	130	150	180	200	250	300	350	400	450	500	600	700*	800*	900*	1000*
Średnica zewnętrzna																
mm	150	180	200	230	250	300	350	400	450	525	575	675	800	900	1000	1100
Przekrój wewnętrzny																
cm ²	79	133	177	254	314	488	706	962	1256	1590	1963	2826	3848	5027	6362	7854
Waga																
±kg/m	6	7	8	9	10	12	16	19	21	26	28	34	44	58	65	72

* na zamówienie

Wysokość montażu i odległości



Ø (mm)		100	130	150	180	200	250	300	350	400	450	500	600	
A (m)	MFT 45	30	30	25	20	20	17	10	10	9	9	8	8	
	MFT 87	30	30	30	25	25	20	15	15	12	11	10	9	
	MFT 90	30	30	30	25	25	20	15	15	12	11	10	9	
	MFI	30	30	30	25	25	20	15	15	12	11	10	9	
	MFTI	30	30	25	20	20	17	10	10	9	9	8	8	
	MFTR	30	30	30	25	25	20	15	15	12	11	10	9	
	MFTRS	30	30	30	25	25	20	15	15	12	11	10	9	
	MFNL	30	30	30	25	25	20	15	15	12	11	10	9	
	B (m)	MFOL1/2	10	10	10	10	10	10	-	-	-	-	-	-
		MFOH 2/4	40	40	40	35	35	25	20	17	17	12	12	10
MFSA		5	5	5	5	5	5	5	5	5	5	5	5	
MFAP0		40	40	40	35	35	25	20	17	17	12	12	10	
MFAPU		40	40	40	35	35	25	20	17	17	12	12	10	
MFBS		40	40	40	35	35	25	20	17	17	12	12	10	
MFMO		10	10	10	10	10	10	8	6	4	2	2	2	
MFDQ		3	3	3	3	3	3	3	3	3	-	-	-	
MFTS		-	-	-	-	-	-	-	-	-	-	-	-	
C (m)		MFDQ	4	4	4	4	4	4	4	4	4	4	4	4
	MFMB	4	4	4	4	4	4	4	4	4	4	4	4	
	MFMBV	4	4	4	4	4	4	4	4	4	4	4	4	
	MFMBVH	3	3	3	3	3	3	3	3	3	3	3	3	
	MFMO	4	4	4	4	4	4	4	4	4	4	4	4	
	MFVQ	4	4	4	4	4	4	4	4	4	4	4	4	
	D (m)	MFMB	2	2	2	2	2	2	2	2	2	2	2	2
		MFMB +	2,5	2,5	2,5	2,5	2,5	2,5	2,5	2,5	2,5	2,5	2,5	2,5
		MFSK*												
		MFMBV	2	2	2	2	2	2	2	2	2	2	2	2
MFMBV +		3	3	3	3	3	3	3	3	3	3	3	3	
MFSK*														
MFDQ		2	2	2	2	2	2	2	2	2	2	2	2	
MFMO		2	2	2	2	2	2	2	2	2	2	2	2	
MFBS**		3	3	3	3	3	3	3	3	3	3	3	3	

* Zakładając że połączenia elementów ponad ostatnim wspornikiem są zabezpieczone opaskami statycznymi MFSK.

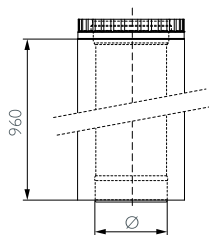
** Wysokość konstrukcji B staje się 30% niższa, kiedy używa się MFBS. Odciąg powinien być ustawiony pod kątem 45°, na wysokości 2/3.

Wszystkie połączenia powyżej ostatniego wspornika ściennego i połączenia bezpośrednio poniżej ostatniego wspornika ściennego muszą być zabezpieczone opaskami statycznymi MFSK.

- A Maksymalna wysokość komina nad trójnikiem, kiedy komin jest mocowany do ściany.
 - B Maksymalna wysokość komina po między podporami pośrednimi
 - C Maksymalna odległość pomiędzy mocowaniami do ściany.
 - D Maksymalna wysokość komina ponad ostatnim mocowaniem
 - Dla części systemu, które nie są pionowe, odległość pomiędzy dwoma mocowaniami do ściany to 2,5* m (*Ø 450-600 = 3,5 m)
 - W razie zastosowania urządzenia kondensacyjnego, musi być zamontowana pochyłość 3°
- Ważne: produkt o najmniejszej nośności determinuje maksymalną wysokość podparcia.

MFD 100

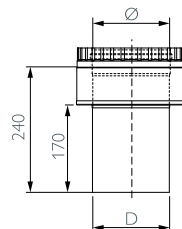
Rura 100 cm Design



Ø	100	130	150	180	200	250	300
Art. Nr.	162179	162180	162181	162182	162183	162184	162185

MFDA

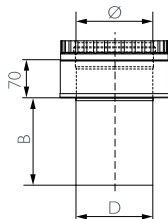
Przejście z systemu jednościennego na system MF Design



Ø	100	130	150	180	200	250	300
D	99	129	149	179	199	249	299
Art. Nr.	162186	162187	162188	162189	162190	162191	162192

MFDA00

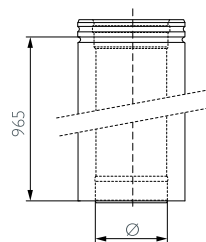
Przejście z systemu jednościennego na system MF Design



Ø	100	130	150	180	200	250	300
B	na zapytanie						
D	na zapytanie						

MFDO

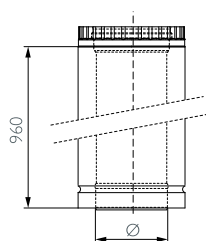
Rura 100cm z przejściem MF Desing na MF



Ø	100	130	150	180	200	250	300
Art. Nr.	162223	162224	162225	162226	162227	162228	162229

MFDOC

Rura 100cm z przejściem MF na MF Desing



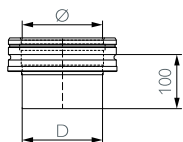
Ø	100	130	150	180	200	250	300
Art. Nr.	162230	162231	162232	162233	162234	162235	162236

Elementy do stosowania tylko w części pionowej, wewnątrz pomieszczeń. Niemożna ich stosować w części poziomej.



MFAG

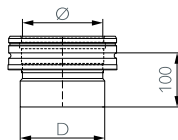
Przejdzie z systemu jednościennego EN wymiar nominalny na system MF



\varnothing	130	150	180	200	250	300	350	400
D	129	149	179	199	249	299	349	399
Art. Nr.	162008	162009	162010	162011	162012	162013	162014	162015

MFAGA

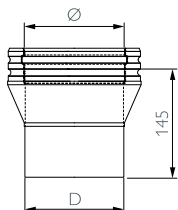
Przejdzie z systemu jednościennego EN wymiar mufowy na system MF



\varnothing	130	150	180	200
D	135	155	185	205
Art. Nr.	162016	162017	162018	162019

MFAGT

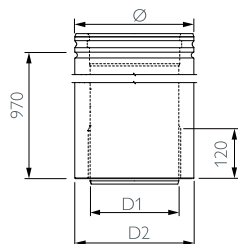
Przejdzie z systemu jednościennego EN wymiar nominalny na system MF przejdzie stożkowe



\varnothing	100	130	150	180	200	250
D	99	129	149	179	199	249
Art. Nr.	162020	162021	162022	162023	162024	162025

MFAL

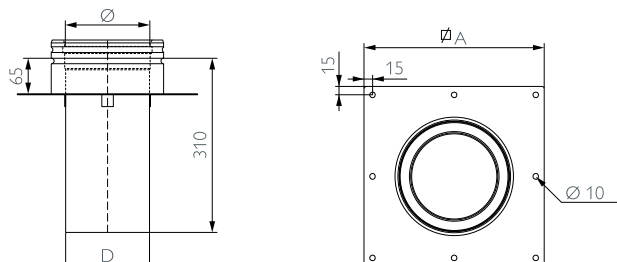
Rura z przejściem z systemu jednościennego EN na system MF



\varnothing	130	150	180	200	250
D1	127	147	177	197	247
D2	134	154	184	204	254
Art. Nr.	162026	162027	162028	162029	162030

MFSA

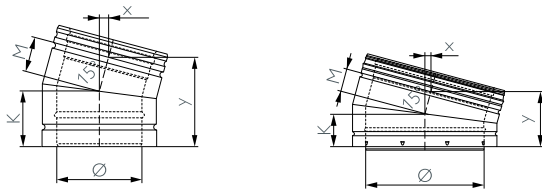
Płyta do podwyższenia komina tylko do podciśnienia



\varnothing	130	150	180	200	250	300	350	400
A	320	320	350	370	450	500	550	600
D	127	147	177	197	247	297	347	397
Art. Nr.	162653	162654	162655	162656	162657	162658	162659	162660

MFB 15

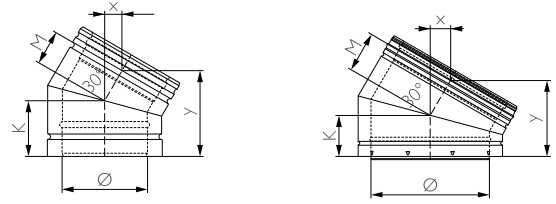
Kolano 15°



Ø	100	130	150	180	200	250	300	350	400	450	500	600
K	90	95	100	105	110	120	120	120	145	110	110	110
M	50	55	60	65	70	80	80	80	105	110	110	110
x	15	15	15	20	20	20	20	20	30	30	30	30
y	140	140	160	165	175	195	195	195	245	215	215	215
Art. Nr.	162055	162056	162057	162058	162059	162060	162061	162062	162063	162064	162065	162066

MFB 30

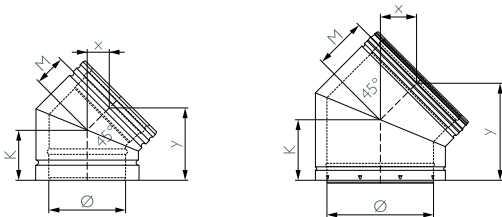
Kolano 30°



Ø	100	130	150	180	200	250	300	350	400	450	500	600
K	90	95	100	105	110	120	120	120	145	135	145	155
M	50	55	60	65	70	80	80	80	105	135	145	155
x	30	30	35	35	40	45	45	45	55	70	75	80
y	135	140	150	160	170	190	190	190	235	255	270	290
Art. Nr.	162067	162068	162069	162070	162071	162072	162073	162074	162075	162076	162077	162078

MFB 45

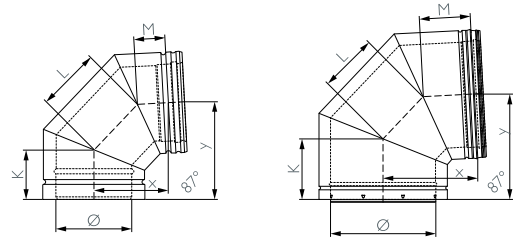
Kolano 45°



Ø	100	130	150	180	200	250	300	350	400	450	500	600
K	90	95	100	105	110	120	145	145	155	175	185	205
M	50	55	60	65	70	80	105	105	115	175	185	205
x	40	40	45	50	50	60	75	75	90	125	130	145
y	125	135	140	150	160	175	220	220	235	300	315	350
Art. Nr.	162079	162080	162081	162082	162083	162084	162085	162086	162087	162088	162089	162090

MFB 87

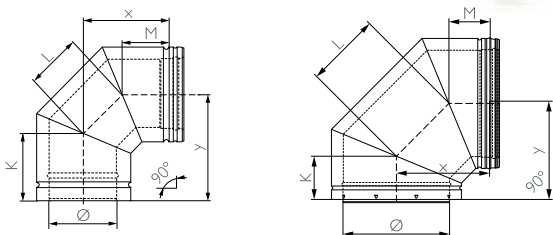
Kolano 87°



Ø	100	130	150	180	200	250	300	350	400	450	500	600
K	85	90	95	100	105	115	140	145	155	175	185	205
L	105	115	125	135	145	165	185	205	225	300	320	365
M	55	60	60	65	75	80	110	115	115	175	185	205
x	125	140	150	160	175	200	240	250	275	385	410	465
y	160	170	185	195	210	230	270	290	310	385	410	465
Art. Nr.	162091	162092	162093	162094	162095	162096	162097	162098	162099	162100	162101	162102

MFB 90

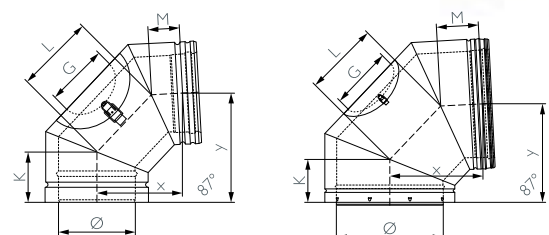
Kolano 90°



Ø	100	130	150	180	200	250	300	350	400	450	500	600
K	90	95	100	105	110	120	145	145	155	175	185	205
L	105	115	125	140	145	165	185	205	225	255	275	320
M	50	55	60	65	70	80	105	105	115	175	185	205
x	125	135	150	165	175	200	235	250	275	355	380	435
y	165	175	190	205	215	235	275	290	315	355	380	435
Art. Nr.	162103	162104	162105	162106	162107	162108	162109	162110	162111	162112	162113	162114

MFB187

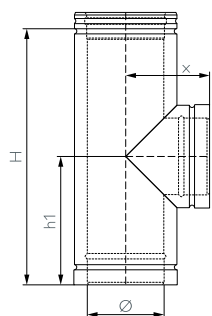
Kolano 87° z rewizją



Ø	100	130	150	180	200	250	300	350	400	450	500	600
G	100	130	190	190	140	180	180	180	240	240	240	240
K	85	90	95	100	110	115	140	145	150	175	185	210
L	130	160	155	140	145	165	185	200	220	300	320	370
M	55	55	60	70	70	80	110	110	120	175	185	205
x	145	170	170	170	170	195	240	250	275	385	410	465
y	175	205	205	200	215	230	270	290	310	385	410	465
Art. Nr.	162115	162116	162117	162118	162119	162120	162121	162122	162123	162124	162125	162126

MFT 90

Trójnik 90°



Ø	100	130	150	180	200	250	300	350	400	450	500	600
H	500	500	500	500	500	500	500	600	650	700	800	800
h1	250	250	250	250	250	250	250	300	350	350	400	500
x	135	150	160	175	185	210	235	260	285	325	350	350

Art. Nr. 162746 162747 162748 162749 162750 162751 162752 162753 162754 162755 162756 162757

MFT 90XX

Trójnik 90° z wyjściem zredukowanym

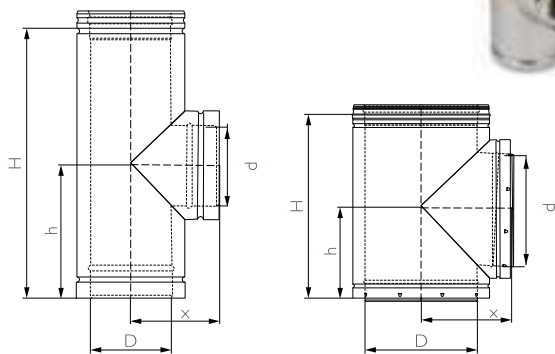


Tabela wymiaru H
D=część pionowa

d=wyjścia	100	130	150	180	200	250	300	350	400	450	500	600	
	130	500	500	500	500	500	500	500	500	500	500	500	
	150		500	500	500	500	500	500	500	500	500	500	
	180			500	500	500	500	500	500	500	500	500	
	200				500	500	500	500	500	500	500	500	
	250					500	500	500	500	500	500	500	
	300						500	500	500	500	500	500	
	350							600	600	600	600	600	600
	400								650	650	650	650	650
	450									700	700	700	700
	500										800	800	800

Tabela wymiaru x
D=część pionowa

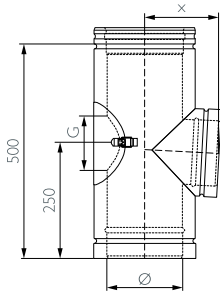
d=wyjścia	100	130	150	180	200	250	300	350	400	450	500	600
	130	170	180	195	205	230	255	280	305	342	367	417
	150		180	195	205	230	255	280	305	342	367	417
	180			195	205	230	255	280	305	342	367	417
	200				205	230	255	280	305	342	367	417
	250					230	255	280	305	342	367	417
	300						255	280	305	342	367	417
	350							280	305	342	367	417
	400								305	342	367	417
	450									342	367	417
	500										367	417
												417

Tabela wymiaru h
D=część pionowa

d=wyjścia	100	130	150	180	200	250	300	350	400	450	500	600	
	130	250	250	250	250	250	250	250	250	250	250	250	
	150		250	250	250	250	250	250	250	250	250	250	
	180			250	250	250	250	250	250	250	250	250	
	200				250	250	250	250	250	250	250	250	
	250					250	250	250	250	250	250	250	
	300						250	250	250	250	250	250	
	350							300	300	300	300	300	300
	400								325	325	325	325	325
	450									350	350	350	350
	500										400	400	400

MFTI 87

Trójnik rewizyjny 87°

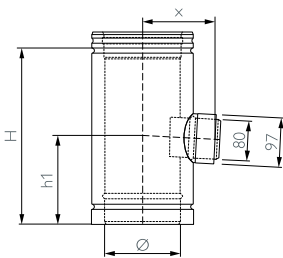


Ø	130	150	180	200	250
G	100	140	140	140	180
x	150	160	175	185	210

Art. Nr:
 162785 162786 162787 162788 162789

MFTV08

Trójnik 87° z wyjściem na system UE o średnicy 80 mm

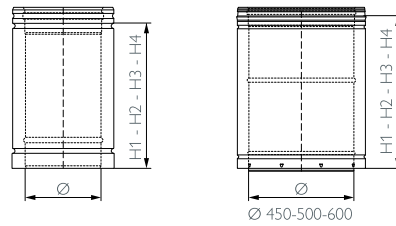


Ø	100	130	150	180	200	250
H	300	300	350	350	400	450
h1	150	150	175	175	200	225
x	120	135	145	160	165	190

Art. Nr:
 162826 162827 162828 162829 162830 162831

MF 100/50/25/10

Rura 100 cm / 50 cm / 25 cm / 10 cm

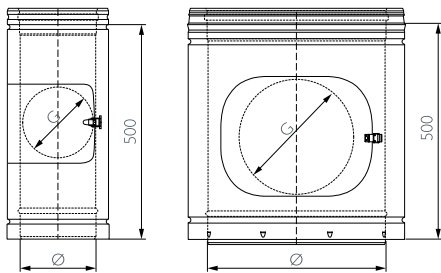


Ø	100	130	150	180	200	250	300	350	400	450	500	600
H1	965	965	965	965	965	965	965	965	965	965	965	965
H2	500	500	500	500	500	500	500	500	500	500	500	500
H3	250	250	250	250	250	250	250	250	250	250	250	250
H4	100	100	100	100	100	100	100	100	100	100	100	100

Art. Nr:
 MF100 161937 161938 161939 161940 161941 161942 161943 161944 161945 161946 161947 161948
 MF50 161961 161962 161963 161964 161965 161966 161967 161968 161969 161970 161971 161972
 MF25 161949 161950 161951 161952 161953 161954 161955 161956 161957 161958 161959 161960
 MF10 161924 161925 161926 161927 161928 161929 161930 161931 161932 161933 161934 161935

MFI

Rura rewizyjna do pracy w nadciśnieniu i temperaturze do 200°



Ø	100	130	150	180	200	250	300	350	400	450	500	600
G	100	130	140	140	140	180	180	180	240	240	240	240

Art. Nr:
 162285 162286 162287 162288 162289 162290 162291 162292 162293 162294 162295 162296

MFSI A

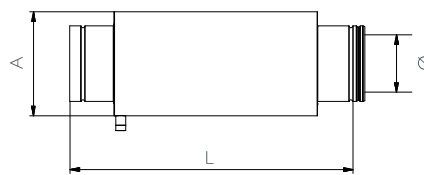
Tłumik absorpcyjny



Ø	100	130	150	180	200	250	300	350	400	450	500	600	
H	620	620	620	800	800	800	1160	on request					
A	200	230	250	280	300	350	400	on request					
kg	5	6	6,5	9	10	12	20	22	25	28	30	35	
Art. Nr.	162661	162662	162663	162664	162665	162666	162667	162668	168430	168431	171110	171111	

MFSIA1

Tłumik absorpcyjny 25dB



Ø	100	130	150	180	200	250	300	350	400	450	500	600
L	600	750	750	1000	1250	1250	1750	1750	1750	2000	2000	2000
A	225	255	275	305	325	375	425	475	525	575	625	725
kg	8	10	11	15	20	24	49	55	60	79	86	100
Art. Nr.	162673	162674	162675	162676	162677	162678	162679	168432	171256	162682	168433	168434

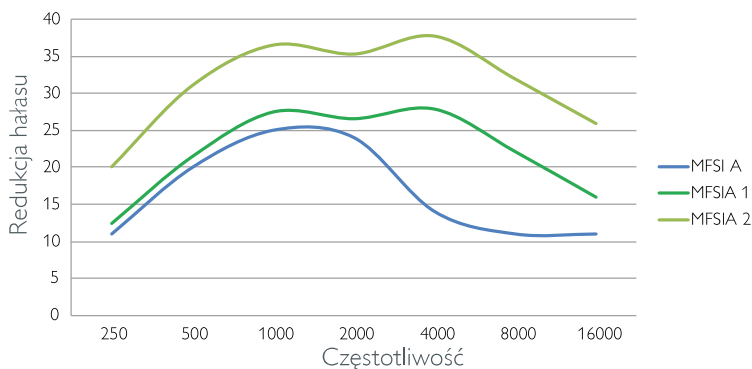
MFSIA2

Tłumik absorpcyjny 35dB



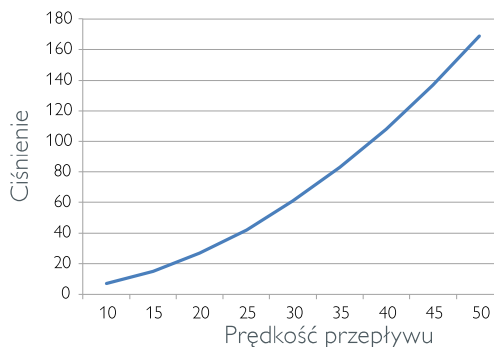
Ø	100	130	150	180	200	250	300	350	400	450	500	600
L	1000	1000	1000	1250	1500	1500	2500	2500	2500	3000	3000	3000
A	225	255	275	325	325	375	425	475	525	575	625	725
kg	11	13	14	20	24	28	68	76	84	117	127	146
Art. Nr.	162685	162686	162687	162688	162689	162690	168435	162692	168436	168437	171112	171113

Średnie wydajności MFSI A / MFSIA1 / MFSIA2 100 - 600



Wykres wydajności przedstawia średnie wyniki dla wszystkich średnic. Wydajność tłumików została zmierzona zgodnie z ISO 7235:2003. Wydajność tłumików może się różnić w zależności od temperatury lub zastosowanej izolacji. Ciśnienie wsteczne przy prędkości spalin 15 m/s wynosi ok. 300Pa, przy prędkości 50m/s wynosi ok. 2300Pa. Ciśnienie wsteczne może się zmieniać w zależności od temperatury i prędkości przepływu spalin, prosimy o zwrócenie się o poradę do specjalistów firmy Schiedel Metaloterm.

Spadek ciśnienia MFSIA / MFSIA1 / MFSIA2 100 - 600



Wyposażenie dodatkowe

- dodatkowe wsporniki
- wlot axialny
- wylot axialny
- chwytacz iskier (certyfikowany)
- flansze

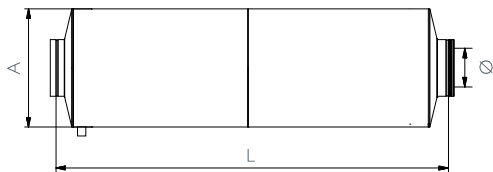
Wyposażenie dodatkowe należy zaznaczyć na zamówieniu.

Wyposażenie standardowe

- odpływ kondensatu
- zaczepy do podnoszenia

MFSIC1

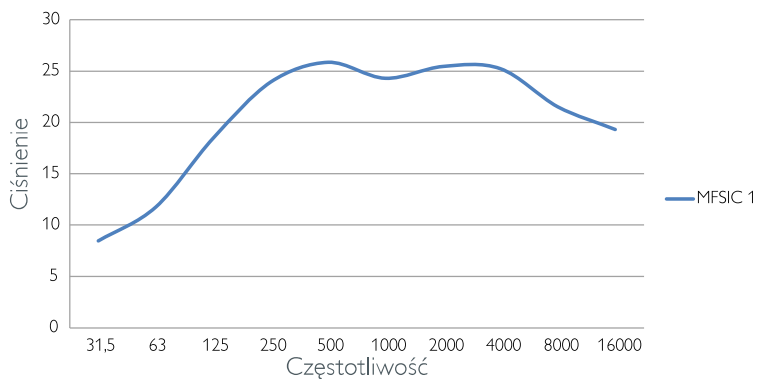
Tłumik rezonansowo-absorbcyjny
25dB



Ø	100	130	150	180	200	250	300	350	400	450	500	600
L	1870	1870	1870	2120	2370	2620	3120	3370	3870	4370	4620	4870
A	400	500	525	575	625	675	875	975	1050	1100	1225	1325
kg	45	55	70	75	85	115	125	140	160	185	230	305

Uchwyty standardowe dla $\text{Ø} \geq 130$

Średnie wydajności MFSIC1 100 - 600



Wykres wydajności przedstawia średnie wyniki dla wszystkich średnic. Wydajność tłumików została zmierzona zgodnie z ISO 7235:2003. Wydajność tłumików może się różnić w zależności od temperatury lub zastosowanej izolacji. Ciśnienie wsteczne przy prędkości spalin 15 m/s wynosi ok. 300Pa, przy prędkości 50m/s wynosi ok. 2300Pa. Ciśnienie wsteczne może się zmieniać w zależności od temperatury i prędkości przepływu spalin, prosimy o zwrócenie się o poradę do specjalistów firmy Schiedel Metaloterm.

Wyposażenie dodatkowe

- dodatkowe wsporniki
- wlot axialny
- wylot axialny
- chwytacz iskiei (certyfikowany)
- flansze

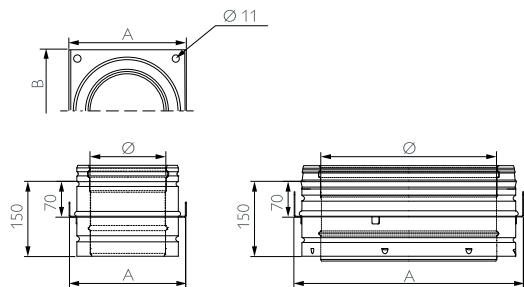
Wyposażenie dodatkowe należy zaznaczyć na zamówieniu

Wyposażenie standardowe

- odpływ kondensatu
- zaczepy do podnoszenia

MFAPO

Płyta pośrednia/przelotowa

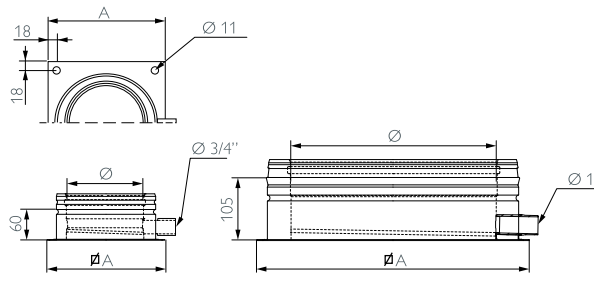


Ø	100	130	150	180	200	250	300	350	400	450	500	600
A	185	215	235	265	275	335	385	435	485	560	610	710
B	235	265	285	315	335	385	435	485	535	610	660	760

Art. Nr. 162031 162032 162033 162034 162035 162036 162037 162038 162039 162040 162041 162042

MFAPU

Płyta fundamentowa z odpływem skropli w bok

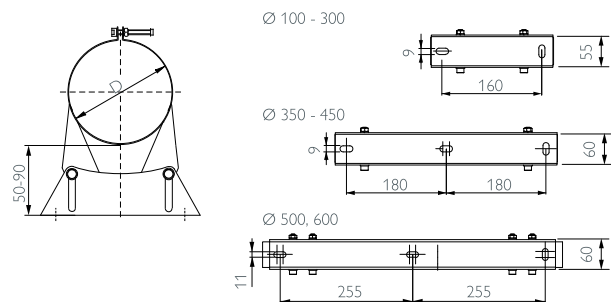


Ø	100	130	150	180	200	250	300	350	400	450	500	600
A	185	215	235	265	285	335	385	435	485	560	610	710

Art. Nr. 162043 162044 162045 162046 162047 162048 162049 162050 162051 162052 162053 162054

MFMB

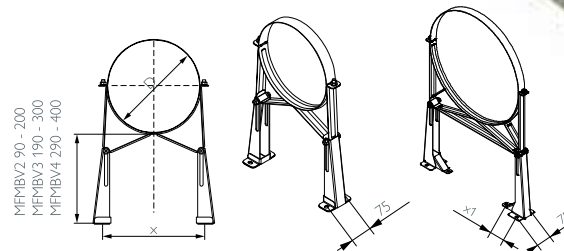
Wspornik mocujący do ściany/konstrukcji - odległość montażu kominu 50-90 mm



Ø	100	130	150	180	200	250	300	350	400	450	500	600
D	150	180	200	230	250	300	350	400	450	525	575	675
Art. Nr.	162517	162518	162519	162520	162521	162522	162523	162524	162525	162526	162527	162528

MFMBV2/3/4

Wspornik mocujący do ściany/konstrukcji - odległość montażu kominu 90-200mm, 190-300mm, 290-400mm

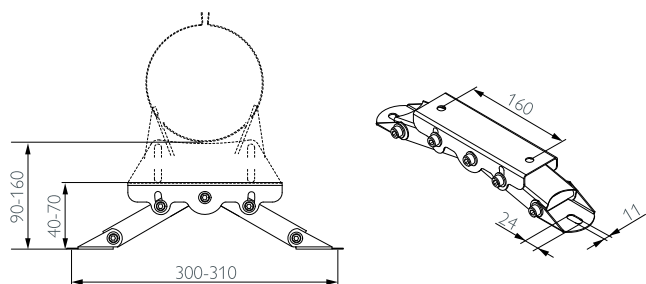


MFMBV2/3/4

Ø	100	130	150	180	200	250	300	350	400	450	500	600
D	150	180	200	230	250	300	350	400	450	525	575	675
x	180	210	230	260	280	330	380	430	480	535	585	685
x1MFMBV2	-	-	-	-	-	-	-	-	-	-	70	70
MFMBV3	-	-	-	-	-	-	-	-	-	-	110	110
MFMBV4	-	-	-	-	-	-	-	-	-	-	105	105
Art. Nr.												
MFMBV2	162529	162530	162531	162532	162533	162534	162535	162536	162537	162538	162539	162540
MFMBV3	162541	162542	162543	162544	162545	162546	162547	162548	162549	162550	162551	162552
MFMBV4	162553	162554	162555	162556	162557	162558	162559	162560	162561	162562	162563	162564

MFMBAH1 99

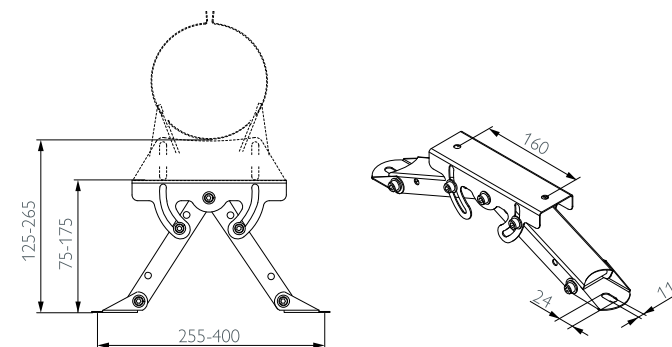
Przedłużenie wspornika MFMB - odległość montażu 90-160 mm dla średnic od 100 do 300 mm



Art. Nr.
164924

MFMBAH2 99

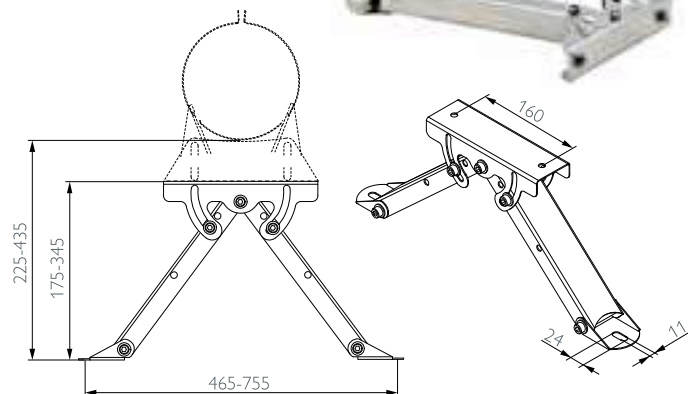
Przedłużenie wspornika MFMB - odległość montażu 125-265 mm dla średnic od 100 do 300 mm



Art. Nr.
164925

MFMBAH3 99

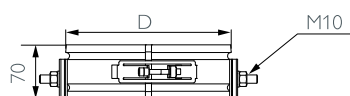
Przedłużenie wspornika MFMB - odległość montażu 225-435 mm dla średnic od 100 do 300 mm



Art. Nr.
164926

MFMO

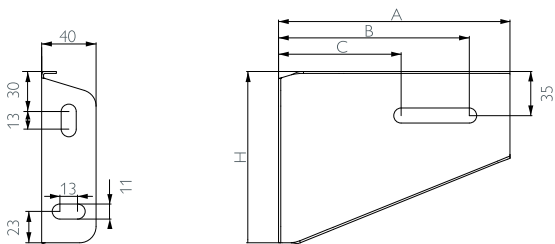
Opaska z dwoma śrubami montażowymi



Ø	100	130	150	180	200	250
D	150	180	200	230	250	300
Art. Nr.	162581	162582	162583	162584	162585	162586

MFOL 1

Konsola montażowa dla MFMO
- odległość montażu komina 50-90 mm



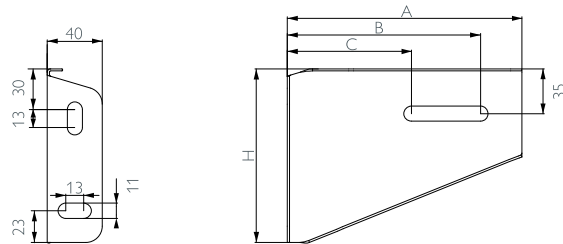
MFOL 1 (50 - 90 mm)

Ø	100	130	150	180	200	250
A	220	220	220	285	285	285
B	190	190	190	255	255	255
C	125	125	125	130	130	130
H	170	170	170	230	230	230

Art. Nr.
164972 164973 164974 164975 164976 164977

MFOL 2

Konsola montażowa dla MFMO
- odległość montażu komina 90-200 mm



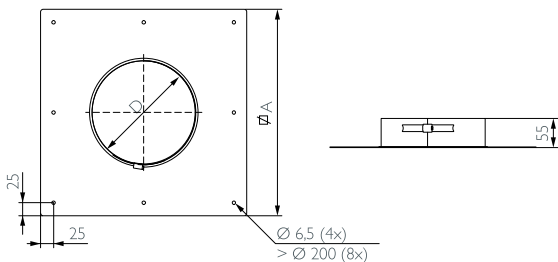
MFOL 2 (90 - 200 mm)

Ø	100	130	150	180	200	250
A	315	335	335	345	370	395
B	285	305	305	315	340	365
C	165	180	180	200	215	240
H	255	275	275	285	305	325

Art. Nr.
164978 164979 164980 164981 164982 164983

MFVQ

Mocowanie do stropu/posadzki

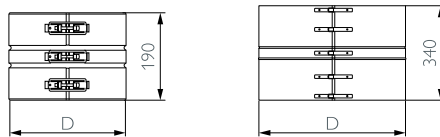


Ø	100	130	150	180	200	250	300	350	400
A	350	380	400	430	450	500	550	600	650
D	150	180	200	230	250	300	350	400	450

Art. Nr.
162842 162843 162844 162845 162846 162847 162848 162849 162850

MFSK

Opaska zabezpieczająca zewnętrzna statyczna

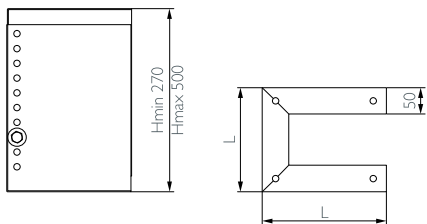


Ø	100	130	150	180	200	250	300	350	400	450	500	600
D	150	180	200	230	250	300	350	400	450	525	575	675

Art. Nr.
162710 162711 162712 162713 162714 162715 162716 162717 162718 162719 162720 162721

MFTS

Podpora regulowana do MFAPU

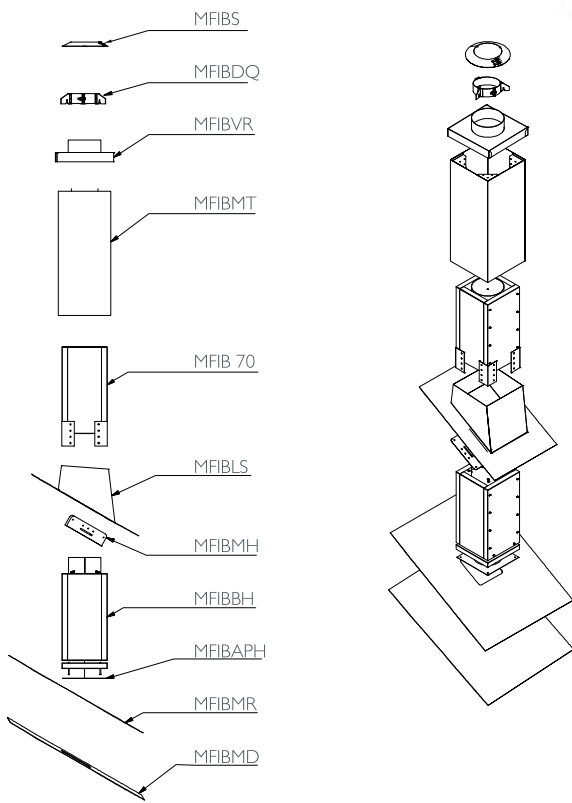


Ø	100	130	150	180	200	250	300	350	400	450	500	600
L	200	230	250	280	300	350	400	450	500	575	625	725

Art. Nr.
162806 162807 162808 162809 162810 162811 162812 162813 162814 162815 162816 162817

MFIBBP1

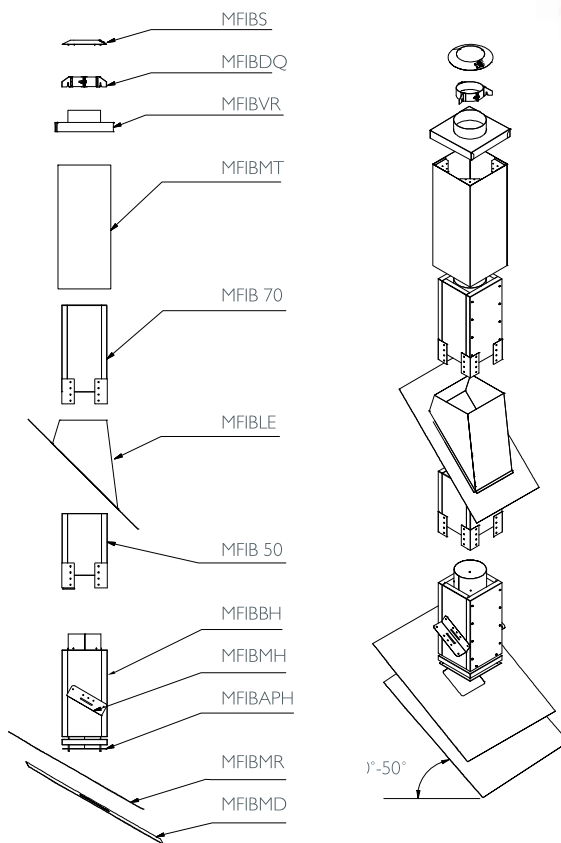
Pakiet podstawowy Iso-Block dla dachów skośnych (30°-40°) o grubości do 30cm



Ø	100	130	150	180	200	250
Art. Nr.	*	* 171225	171226	121227	*	

MFIBBP2

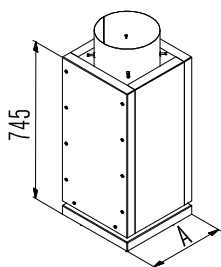
Pakiet podstawowy Iso-Block dla dachów skośnych (40°-50°) o grubości do 50cm



Ø	100	130	150	180	200	250
Art. Nr.	*	* 171228	171229	171230	*	

MFIBBH

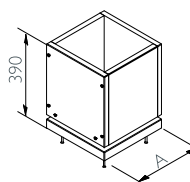
Podstawa szachtu Iso-Block -wysoka



Ø	100	130	150	180	200	250
A	280	325	365	365	430	430
Art. Nr.	171199	162328	162329	162330	162331	162332

MFIBBL

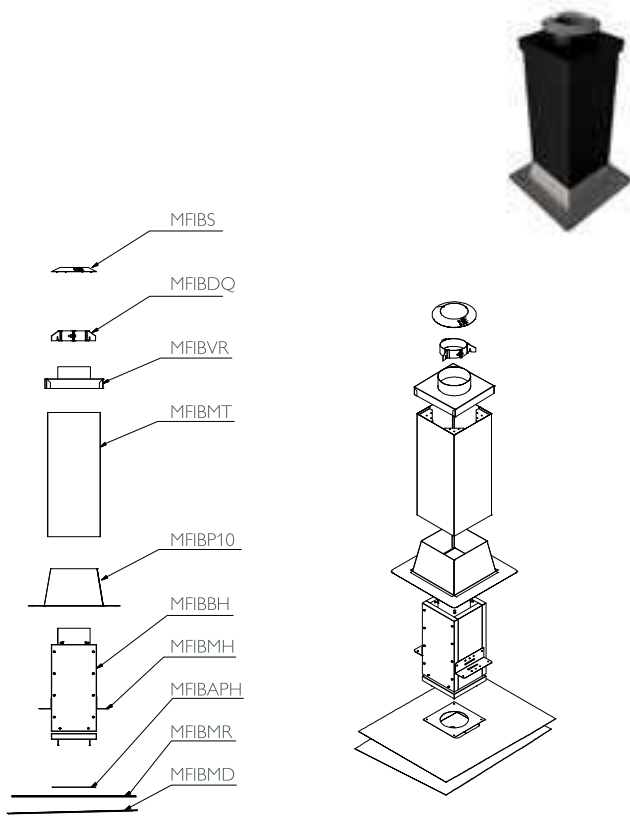
Podstawa szachtu Iso-Block -niska



Ø	100	130	150	180	200	250
A	280	325	325	325	375	430
Art. Nr.	171200	162334	162335	162336	162337	162338

MFIBBP3

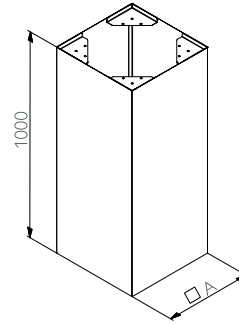
Pakiet podstawowy Iso-Block dla dachów płaskich o grubości do 30 cm



Ø	100	130	150	180	200	250
Art. Nr:	*	*	171231	171232	171233	

MFIBMT

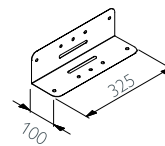
Obudowa komina z możliwością skracania czarna



Ø	100	130	150	180	200	250
A	340	385	425	425	490	490
Art. Nr:	162379	162380	162381	169458	162382	162383

MFIBMH

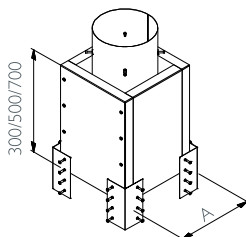
Kątowniki montażowe (2 szt.)



Art. Nr:162372

MFIB 30/50/70

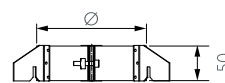
Szacht komina o długości 300/500/700 mm



Ø	100	130	150	180	200	250
A	280	325	365	430	430	430
Art. Nr:						
MFIB30	162298	162299	162300	162301	162302	
MFIB50	162304	162305	162306	162307	171203	
MFIB70	162310	162311	162312	162313	171205-	

MFIBDQ

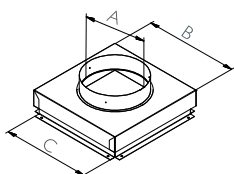
Opaska stabilizacyjna



Ø	100	130	150	180	200	250
Art. Nr:						
	162353	162354	162355	162356	162357	162358

MFIBVQL

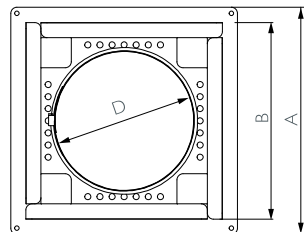
Mocowanie do stropu/posadzki dla MFIBBL



Ø	100	130	150	180	200	250
A	155	185	205	235	255	305
B	415	415	455	455	520	520
C	385	385	425	425	490	490
Art. Nr.	171219	171220	171221	171222	171223	171224

MFIBVQ

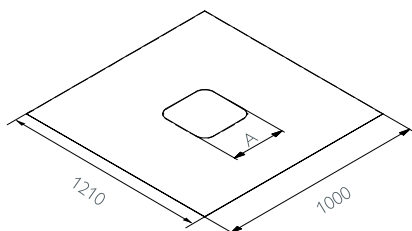
Mocowanie do stropu ze wspornikiem MFIBBL



Ø	100	130	150	180	200	250
D	155	185	205	235	255	305
A	325	375	375	425	425	475
B	275	325	325	375	375	425
Art. Nr.	162431	162432	162433	162434	162435	162436

MFIBMD

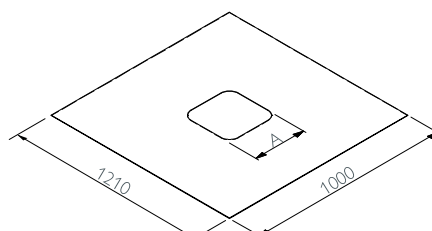
Płyta paroizolacyjna



Ø	100	130	150	180	200	250
A	250	295	335	335	400	400
Art. Nr.	162367	162368	162369	162370	171209	

MFIBMR

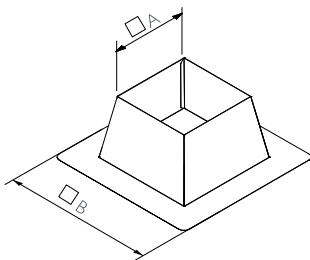
Płyta przeciwdeszczowa



Ø	100	130	150	180	200	250
A	250	295	335	335	400	400
Art. Nr.	162374	162375	162376	162377		

MFIBP10

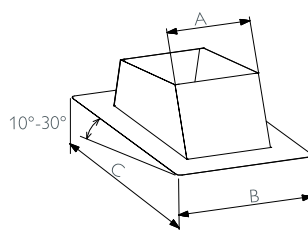
Przejście przez dach 0° - 10°
wykonanie stal nierdzewna



Ø	100	130	150	180	200	250
A	295	325	365	365	430	480
B	650	695	735	735	800	800
Art. Nr.	162385	162386	162387	162388	171212	

MFIBP30

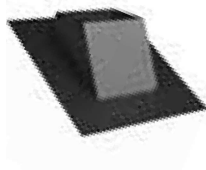
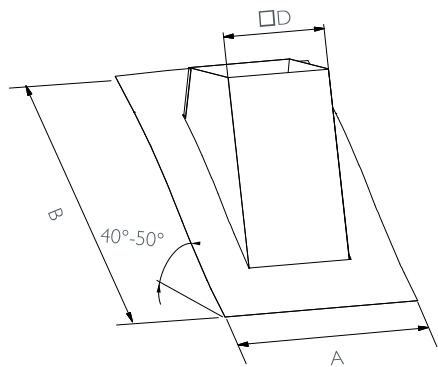
Przejście przez dach 10° - 30°
wykonanie stal nierdzewna



Ø	100	130	150	180	200	250
A	295	325	365	365	430	480
B	585	630	670	670	735	735
C	710	755	795	795	860	860
Art. Nr.	162391	162392	162393	162394	162395	

MFIBLE

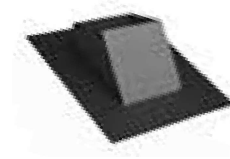
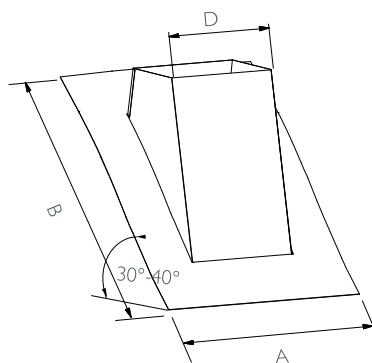
Przejście przez dach 40° - 50°
wykonanie z płytą ołowianą / Iso Block



∅	100	130	150	180	200	250
D	335	380	380	445	445	495
A	1000	1000	1000	1000	1000	1000
B	1140	1225	1290	1290	1390	1390
Art. Nr.	165131	165132	165133	165134	165135	165136

MFIBLS

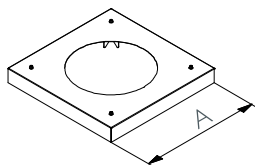
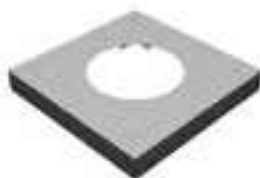
Przejście przez dach 30° - 40°
wykonanie z płytą ołowianą / Iso Block



∅	100	130	150	180	200	250
D	335	380	380	445	445	495
A	1000	1000	1000	1000	1000	1000
B	1140	1225	1290	1290	1390	1390
Art. Nr.	162363	162364	164916	164917	162365	164918

MFIBVL

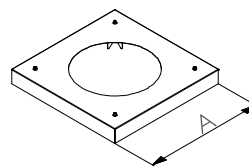
Zaślepka podstawy szachtu
z wentylacją MFIBBL



∅	100	130	150	180	200	250
A	330	375	375	455	425	425
Art. Nr.	171217	162426	162427	162428	162429	171218

MFIBVH

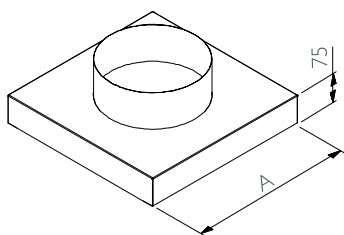
Zaślepka podstawy szachtu
z wentylacją MFIBBH



∅	100	130	150	180	200	250
A	330	375	415	415	480	480
Art. Nr.	171215	162420	162421	162422	162423	171216

MFIBVR

Zakończenie obudowy
komina wentylowane czarne



∅	100	130	150	180	200	250
A	370	415	455	455	520	520
Art. Nr.	162445	162446	162447	162448	162449	162450

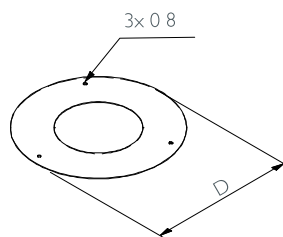
MFIBS

Kołnierz Iso - block



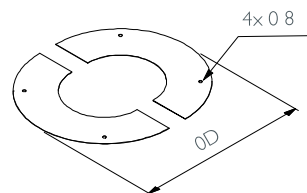
∅	100	130	150	180	200	250
D	150	180	200	230	250	300
A	280	320	360	360	430	430
Art. Nr.	171214	162414	162415	162416	162417	162418

MFIBR
Rozeta



Ø	100	130	150	180	200	250
D	350	380	400	430	450	500
Art. Nr.	162397	162398	162399	162400	162401	162402

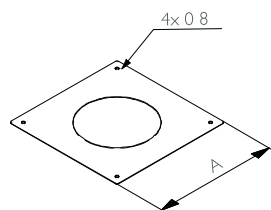
MFIBR2
Rozeta dwuczściowa Iso Block



Ø	100	130	150	180	200	250
D	350	380	400	430	450	500
Art. Nr.	162405	162406	162407	162408	162409	

MFIBAPH

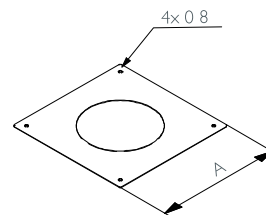
Zaślepka podstawy szachtu MFIBBH



Ø	100	130	150	180	200	250
A	270	315	355	355	420	420
Art. Nr.	171206	162316	162317	162318	162319	162320

MFIBAPL

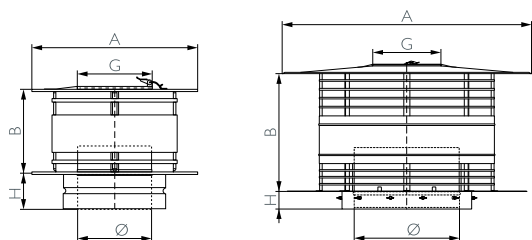
Zaślepka podstawy szachtu MFIBBL



Ø	100	130	150	180	200	250
A	270	315	315	315	365	420
Art. Nr.	171207	162322	162323	162324	162325	162326

MFKR

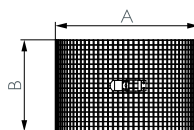
Zakończenie komina z osłoną przeciwwietrzną i otworem rewizyjnym



Ø	100	130	150	180	200	250	300	350	400	450	500	600
A	220	285	330	395	440	550	660	770	880	890	990	1190
B	110	145	165	200	220	275	330	385	440	435	490	590
H	70	70	70	70	70	70	70	70	70	65	65	65
G	100	130	150	180	200	250	250	250	250	250	250	250
Art. Nr.												
	162469	162470	162471	162472	162473	162474	162475	162476	162477	162478	162479	162480

MFVV

Osłona wyłapująca iskry



Ø	130	150	180	200
A	208	240	288	337
B	136	160	192	215
Art. Nr.				
	164988	164989	164990	164991

MFMA

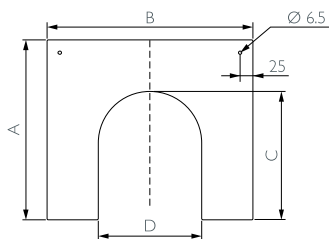
Zakończenie komina



Ø	100	130	150	180	200	250	300	350	400	450	500	600
H	115	115	115	115	115	115	115	115	115	100	100	100
Art. Nr.												
	162505	162506	162507	162508	162509	162510	162511	162512	162513	162514	162515	162516

MFCP

Ostona przejścia przez ścianę/strop dwuczęściowa

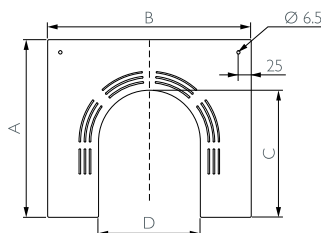


Ø	100	130	150	180	200	250	300	350	400	450	500	600
A	275	290	300	315	325	350	375	400	440	465	490	540
B	350	380	400	430	450	500	550	600	675	725	775	875
C	175	190	200	215	225	250	275	300	340	365	390	440
D	150	180	200	230	250	300	350	400	450	525	575	675

Art. Nr. 164903 162159 162160 162161 162162 162163 162164 162165 162166 162167 162168 162169

MFCPO

Ostona przejścia przez ścianę/strop dwuczęściowa z wentylacją

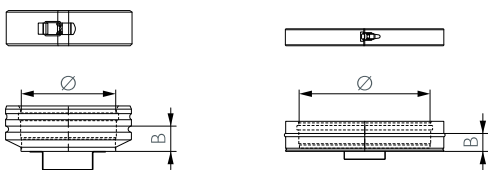


Ø	130	150	180
A	290	300	315
B	380	400	430
C	190	200	215
D	181	201	231

Art. Nr. 162170 162171 162172

MFTE

Izolowane zamknięcie trójnika



Ø	100	130	150	180	200	250	300	350	400	450	500	600
B	45	45	45	45	45	45	30	30	30	60	60	60

Art. Nr. 162766 162767 162768 162769 162770 162771 162772 162773 162774 162775 162776 162777

EPDM

Uszczelka EPDM



Ø	80	100	130	150
Art. Nr.	900012188	900012189	900012190	900012191

VITON

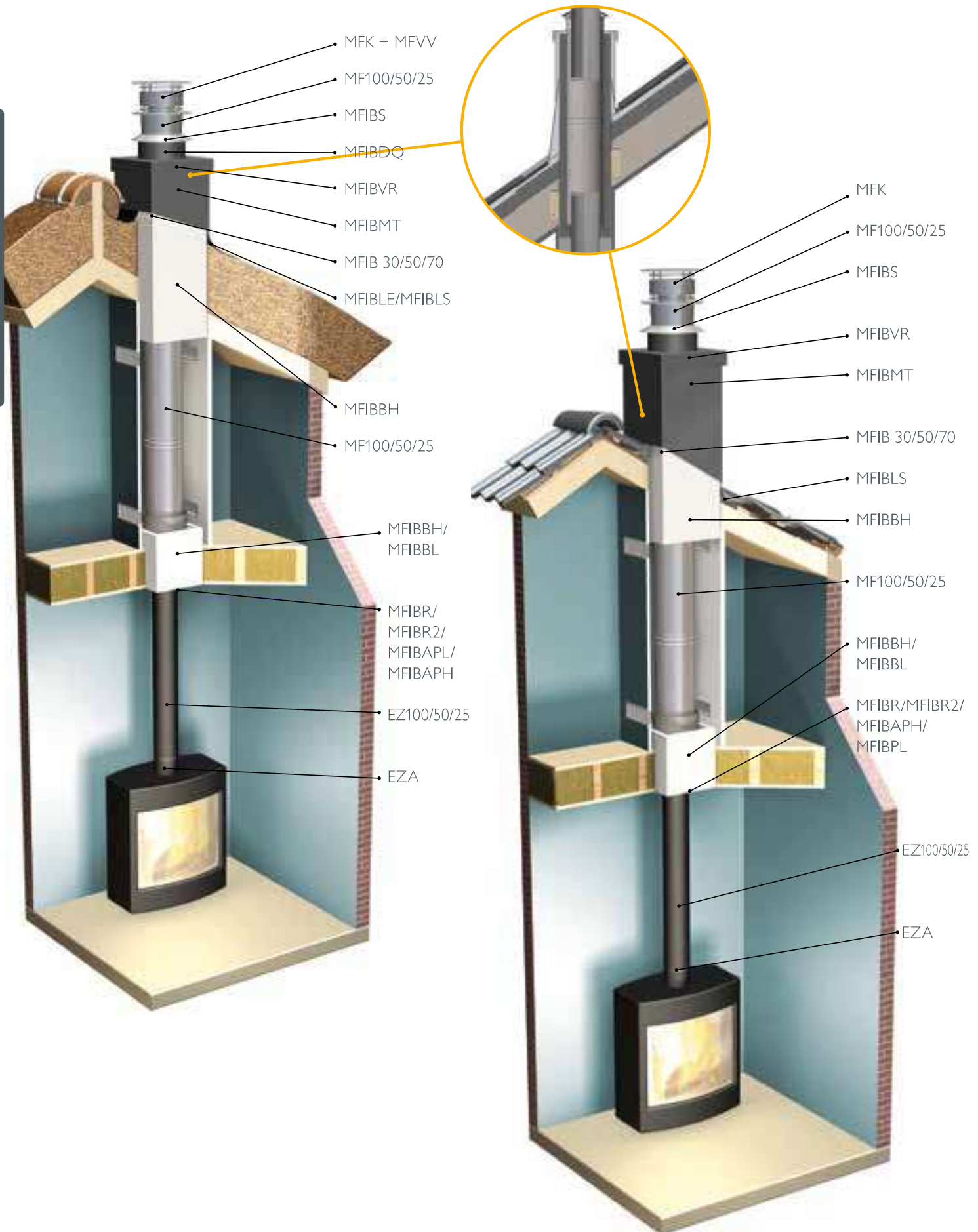
Uszczelka VITON



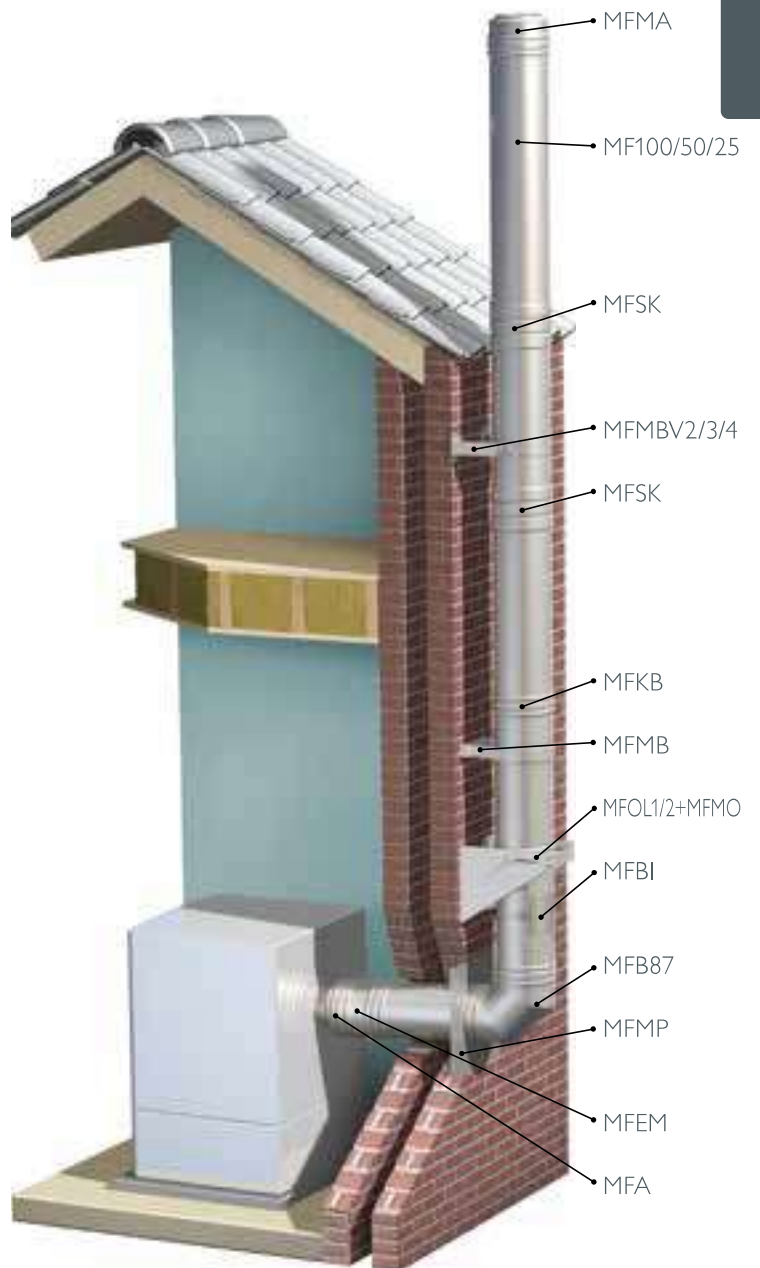
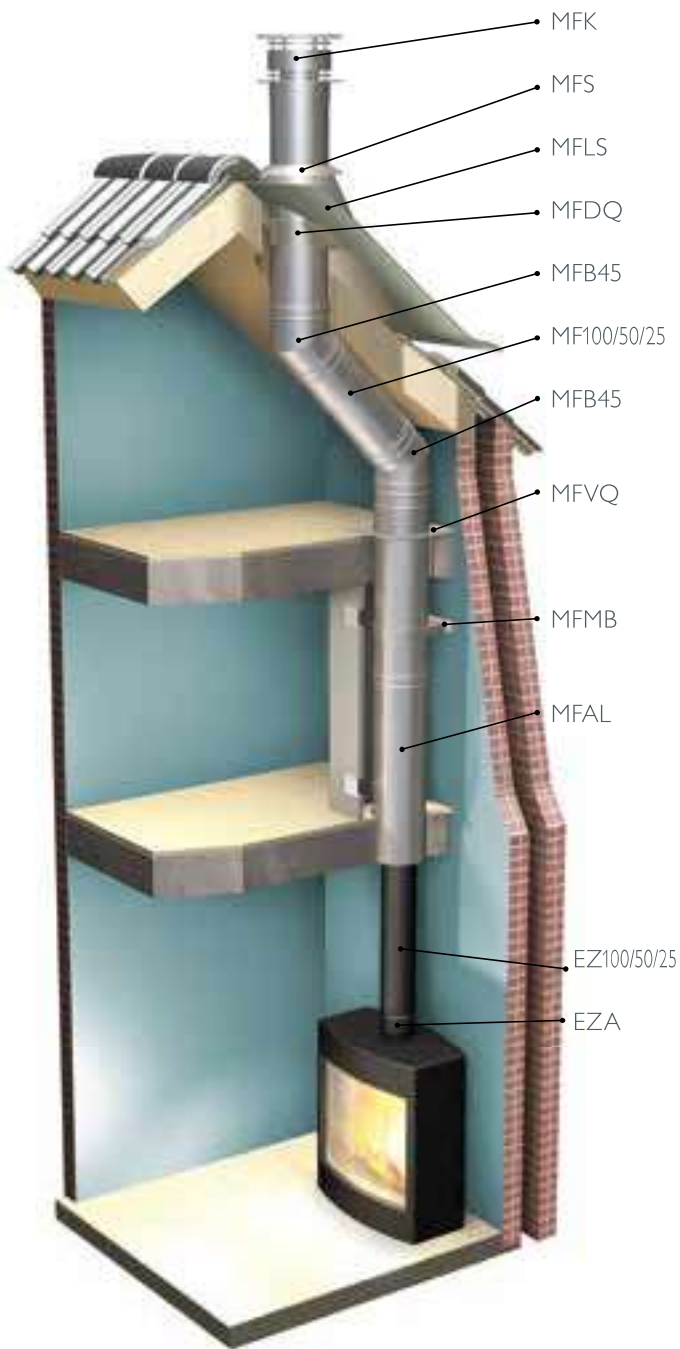
Ø	100	113	130	150	180	200	250
Art. Nr.	160574	160575	* 160576	160577	160578	160579	160580

Przykłady montażu

MF

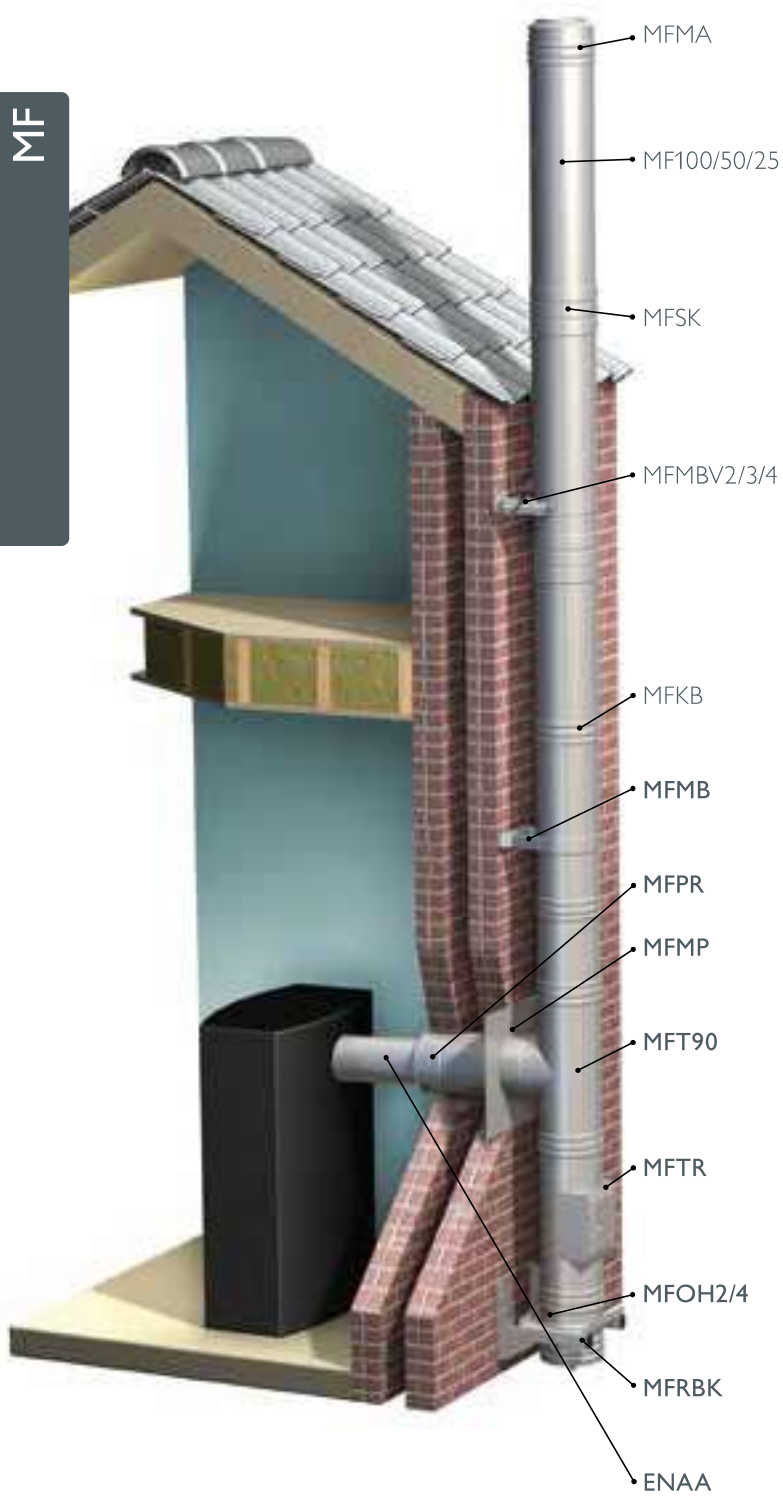


Przykłady montażu

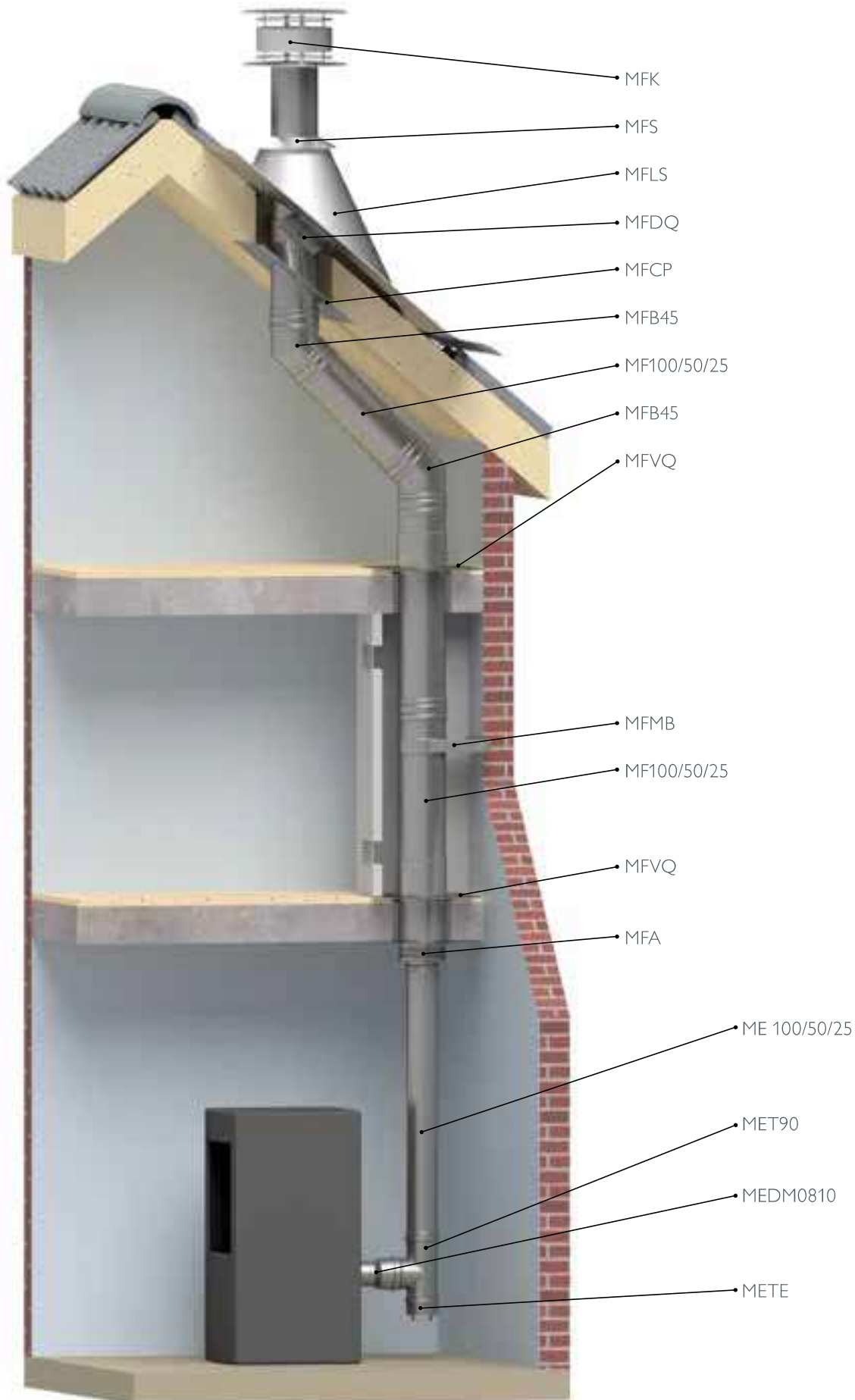


Przykłady montażu

MF



Przykłady montażu





Schiedel Sp. z o.o.
Centrala
ul. Wschodnia 24
45-449 Opole
T +48 77 455 59 49
F +48 77 455 59 47

www.metaloterm.pl

A **stañdard**
INDUSTRIES COMPANY