

**SCHIEDEL** METALOTERM



## Metaloterm<sup>®</sup> ME

Jednościenny system kominowy

## Szybkie wyszukiwanie

ME 100/50/25/15.....	157	MESIC1 .....	162
MEAE.....	157	MESIR1 .....	161
MEAH.....	163	MESIR2.....	161
MEAP.....	157	MESK.....	164
MEAPO.....	162	MESZ.....	164
MEAS.....	168	MET 45.....	154
MEAUP.....	163	MET45XX.....	155
MEB 15.....	152	MET 87.....	154
MEB 30.....	152	MET87XX.....	156
MEB 45.....	153	MET 90.....	154
MEB 87.....	153	MET90XX.....	156
MEB 90.....	153	META87.....	154
MEBBS.....	163	METE.....	168
MEBI45.....	153	METV08.....	155
MEBI87.....	153	MEVG.....	151
MEBI90.....	154	MEVG00.....	151
MEBIC90.....	154	MEVGE.....	151
MEBP.....	162	MEVGE00.....	151
MEBS.....	163	MEVK.....	151
MEBV45.....	153	MEVK00.....	152
MEDD.....	157	MEVRE 99.....	158
MEDH.....	167	MEVV.....	169
MEDM.....	152	MEZS.....	165
MEDM0810.....	152	EPDM.....	169
MEDP.....	167	VITON.....	169
MEE 0304.....	169		
MEEB.....	163		
MEEM.....	159		
MEEMC.....	159		
MEI.....	159		
MEK.....	167		
MEKA.....	158		
MEKAM.....	152		
MEKAS.....	151		
MEKB.....	164		
MEKBS.....	164		
MEKR.....	167		
MEKSP.....	158		
MELG.....	169		
MEMA.....	167		
MEMAG.....	167		
MEMB.....	164		
MEMBV2/3/4.....	164		
MEMO.....	165		
MEMS.....	168		
MENLT.....	168		
MEOH 2.....	166		
MEOH 4.....	166		
MEOL 1.....	165		
MEOL 2.....	165		
MEPP.....	157		
MERBK.....	157		
MERE.....	158		
MERT 99.....	158		
MERTG 99.....	169		
MES.....	166		
MESAD.....	166		
MESI A.....	160		
MESIA1.....	160		
MESIA2.....	160		



## Spis treści

Opis systemu	149
Dane techniczne	149
Wytyczne dot. instalacji	150
Program dostawy	
Złączki/Przejścia między systemami	151
Kolana	152
Trójnik	154
Rury i inne proste elementy	157
Tłumiki	160
Elementy mocujące	162
Opaski	164
Kołnierze	166
Przejścia przez dach	167
Zakończenia	167
Inne	168
Przykłady montażu	170

## Opis systemu

### Metaloterm® ME

System Metaloterm®ME to modułowy jednościenny system odprowadzania spalin, wykonany z wysokojakościowej stali z wewnętrznymi uszczelkami. Metaloterm®ME jest uniwersalnym systemem, który można zastosować zarówno do odprowadzania spalin o wysokich jak i niskich temperaturach, w przypadku kondensacji spalin jak również pracy w trybie suchym, w podciśnieniu jak i nadciśnieniu. Jest odporny na pożar sadzy. Dzięki temu system można współpracować z szerokim zakresem urządzeń, można wykorzystać go również jako system wentylacyjny. Oferta zawiera również szeroki wybór tłumików. System może pracować z urządzeniami kogeneracyjnymi, w tym przypadku należy zastosować uszczelki typu VITON®.

### Zastosowanie Metaloterm® ME

- Urządzenia niskotemperaturowe
- Urządzenia kondensacyjne
- Renowacja kanałów ceramicznych
- Płaszcz wewnętrzny kanałów wielowarstwowych
- Wentylacja nawiewna i wywiewna

### Zalety Metaloterm® ME

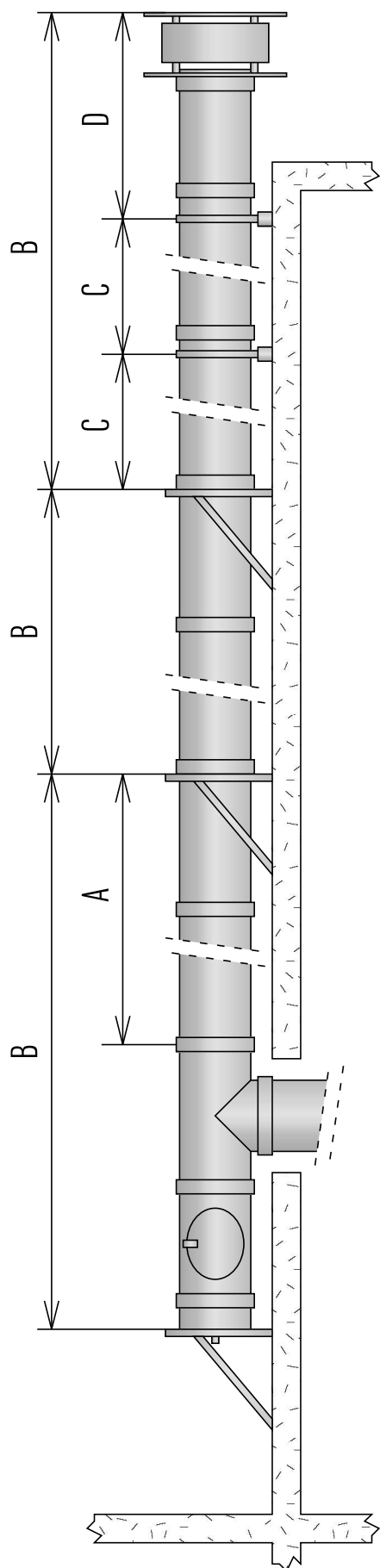
- Swobodne rozszerzanie się
- Kompatybilny z Metaloterm® MF
- Wysokiej jakości stal
- Szybka i prosta instalacja dzięki połączeniom kielichowym
- Specjalne odporne na działanie kwasów uszczelki
- Uniwersalne zastosowanie
- Lekka konstrukcja
- Odporny na pożar sadzy

## Dane techniczne

Zastosowanie	Komin/System spalinowy/Podłączenie czopuch	
Tryb pracy	Suchy (D) /mokry (W)	
Ciśnienie	Podciśnienie (N) / Nadciśnienie (P/H)	
Maksymalne ciśnienie	5000 Pa	
Temperatura pracy	600 °C podciśnienie (N) 200 °C nadciśnienie (P/H)	
Maksymalna chwilowa temperatura	1000°C podciśnienie (N) (max. 30 min.) 200 °C nadciśnienie (P/H)	
Ścianka	materiał	AISI 316L/EN 1.4404
	grubość	Ø80 - Ø300: 0,5 Ø350 - Ø700: 0,6 Ø800 - Ø1000: 0,8
Paliwa	Olej opałowy/drewno/węgiel/pellet drzewny/gaz	

Średnica wewnętrzna								
mm	80	100	113	130	150	180	200	250
Przekrój wewnętrzny								
cm <sup>2</sup>	50	79	100	133	177	254	314	491
Waga								
±kg/m	1,5	1,5	2	2	2,5	3	3	4

Wysokość montażu i odległości



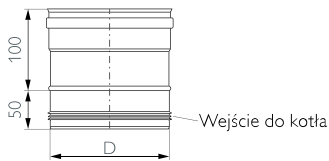
Ø (mm)		80	100	113	130	150	180	200	250	300	350	400	450	500	600
A (m)	MET 45	50	50	50	50	50	40	35	30	30	25	22	15	11	9
	MET 87/90	50	50	50	50	50	40	35	30	30	25	22	15	11	9
	MERE/ MEI	-	-	50	50	50	40	35	30	30	25	22	-	-	-
	METV	50	50	50	50	50	40	35	30	-	-	-	-	-	-
B (m)	MEOL 1/2	30	30	30	30	30	30	30	30	30	-	-	-	-	-
	MEMO	30	30	30	30	30	30	30	30	30	25	22	15	11	9
	MEOH 1/2	30	30	30	30	30	30	30	30	30	30	30	30	30	30
	MEAPO	-	-	-	-	-	-	-	-	-	-	30	30	30	30
	MEZS*	10	10	10	10	10	10	10	-	-	-	-	-	-	-
	MEAP	-	-	-	-	10	10	10	10	10	10	10	10	-	-
	MEZS	-	-	20	20	20	20	20	20	-	-	-	-	-	-
	MEDD	-	-	20	20	20	20	20	20	20	20	-	-	-	-
	MEBBS	-	-	-	-	-	-	10	10	10	10	10	-	-	-
	MEBS	10	10	10	10	10	10	-	-	-	-	-	-	-	-
	MEAUP	10	10	10	10	10	10	10	10	10	10	10	-	-	-
	C (m)	MEMB	4	4	4	4	4	4	4	4	4	4	4	4	4
MEMBV		-	-	-	-	4	4	4	4	4	4	4	4	4	4
MEMO		4	4	4	4	4	4	4	4	4	4	4	4	4	4
MEAH		3	3	3	3	3	3	3	3	3	3	3	3	3	3
MEEB		3	3	3	3	3	3	3	3	-	-	-	-	-	-
D (m)	MEMB	2	2	2	2	2	2	2	2	2	2	2	1,5	1,5	1,5
	MEMBV	-	-	-	-	2	2	2	2	2	2	2	1,5	1,5	1,5
	MEMBV +	-	-	-	-	3	3	3	3	3	3	3	3	3	3
	MESK	-	-	-	-	-	-	-	-	-	-	-	-	-	-
	MEMO	1,5	1,5	1,5	1,5	1,5	1,5	1,5	1,5	1,5	1,5	1,5	1	1	1
	MEEB	1,5	1,5	1,5	1,5	1,5	1,5	1,5	1,5	-	-	-	-	-	-

\* Zakładając że połączenia elementów ponad ostatnim wspornikiem są zabezpieczone opaskami statycznymi MESK.

- A Maksymalna wysokość komina nad trójnikiem, kiedy komin jest mocowany do ściany.
  - B Maksymalna wysokość komina pomiędzy podporami pośrednimi
  - C Maksymalna odległość pomiędzy mocowaniami do ściany.
  - D Maksymalna wysokość komina ponad ostatnim mocowaniem
  - Dla części systemu, które nie są pionowe, odległość pomiędzy dwoma mocowaniami do ściany to 1,5 m
  - W razie zastosowania urządzenia kondensacyjnego, musi być zamontowana pochyłość 3°
- Ważne: produkt o najmniejszej nośności determinuje maksymalną wysokość podparcia.

### MEKAS

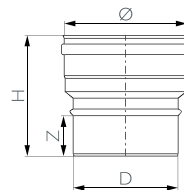
Złączka podłączeniowa do kotła



Ø	80	100	113	130	150	180	200	250	300	350	400	450	500	600
D	79	99	110	129	149	179	199	249	299	349	399	449	499	599
Art. Nr.	161248	161249	161250	161251	161252	161253	161254	161255	161256	161257	161258	166900	161260	161261

### MEVG

Rozszerzenie



Ø	80	80	100	100	113	130	130	130	150	150	180	180
D	60	70	60	80	100	80	100	113	100	130	130	150
H	165	165	165	165	165	155	145	195	195	195	140	195
Z	50	50	50	50	50	50	50	50	50	50	50	50

SAPcode	161874	161875	168391	161876	161878	161877	161879	161881	161880	161882	161883	161884
---------	--------	--------	--------	--------	--------	--------	--------	--------	--------	--------	--------	--------

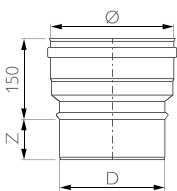
Ø	200	200	200	250	300	350	400	450	500	600
D	113	150	180	200	250	300	350	400	450	500
H	155	155	195	230	230	230	230	230	230	230
Z	50	50	50	50	50	50	50	50	55	55

SAPcode	168521	161885	161886	161887	161888	161889	161890	161891	*	*
---------	--------	--------	--------	--------	--------	--------	--------	--------	---	---

\*Na zapytanie

### MEVG00

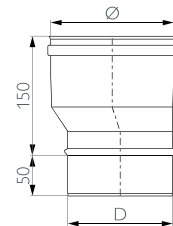
Rozszerzenie



Ø	80	100	113	130	150	180	200	250	300	350	400	450	500	600	
Z	50	50	50	50	50	50	50	50	50	50	55	55	55		
D	Do określenia na zamówieniu														

### MEVGE

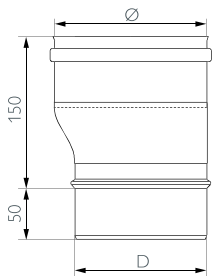
Rozszerzenie ekscentryczne



Ø	100	113	130	150	180	200	250	300	350	400
D	80	100	113	130	150	180	200	250	300	350
Art. Nr.	161892	161893	161894	161895	161896	161897	161898	161899	161900	161901

### MEVGE00

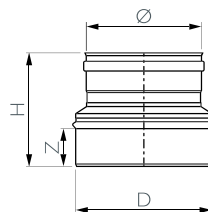
Rozszerzenie ekscentryczne



Ø	100	113	130	150	180	200	250	300	350	400	
D	Do określenia na zamówieniu										

### MEVK

Redukcja



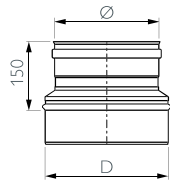
Ø	08	100	100	113	130	150	180	200	250	300	350	400	450	500
D	100	113	130	130	150	180	200	250	300	350	400	450	500	600
H	165	165	165	195	195	195	195	230	230	230	230	230	230	230
Z	50	50	50	50	50	50	50	50	50	50	50	55	55	55

SAPcode	161907	161908	161909	161910	161911	161912	161913	161914	161915	161916	165933	168397	*	*
---------	--------	--------	--------	--------	--------	--------	--------	--------	--------	--------	--------	--------	---	---

\*Na zapytanie

## MEVK00

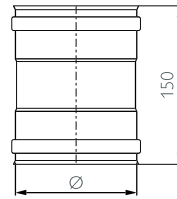
Redukcja



Ø 80 100 113 130 150 180 200 250 300 350 400 450 500 600  
D to be specified on order/bei Bestellung angeben/doi être indiqué sur commande/bij bestelling aangeven

## MEDM

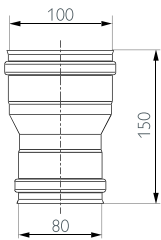
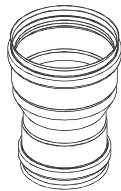
Rura 15 cm dwumufowat



Ø 80 100 113 130 150 180 200 250 300 350 400  
Art. Nr.  
161135 161136 161137 161138 161139 161140 161141 161142 161143 161144 161145

## MEDM0810

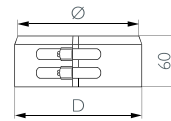
Rozszerzenie dwumufowe 80 / 100



Art. Nr. 168334

## MEKAM

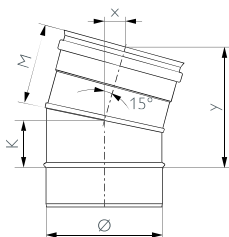
Taśma zabezpieczająca  
połączenie z kotłem



Ø 80 100 113 130 150 180 200 250 300 350 400  
D 90 110 123 140 160 190 210 260 310 360 410  
Art. Nr.  
161238 161239 900013507 161240 161241 161242 161243 161244 161245 161246 161247

## MEB 15

Kolano 15°

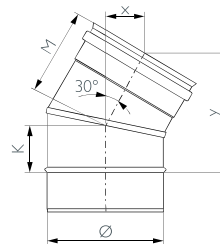


Ø	80	100	113	130	150	180	200	250	300	350	400	450	500	600
K	35	40	40	45	50	55	60	70	70	70	85	65	65	65
M	80	85	85	90	95	100	105	115	115	115	130	140	140	140
x	20	20	20	25	25	25	30	30	30	30	35	35	35	35
y	105	115	120	125	135	145	155	175	175	175	205	200	200	200

Art. Nr.  
160975 160976 160977 160978 160979 160980 160981 160982 160983 160984 160985 160986 160987 160988

## MEB 30

Kolano 30°

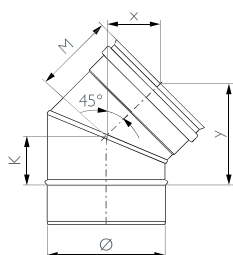


Ø	80	100	113	130	150	180	200	250	300	350	400	450	500	600
K	35	40	40	45	50	55	60	70	70	70	85	90	100	110
M	80	85	85	90	95	100	105	115	115	115	130	135	145	155
x	40	40	40	45	45	50	50	55	55	55	65	65	70	80
y	100	110	110	120	130	135	145	165	165	165	195	205	225	245

Art. Nr.  
160989 160990 160991 160992 160993 160994 160995 160996 160997 160998 160999 161000 161001 161002

### MEB 45

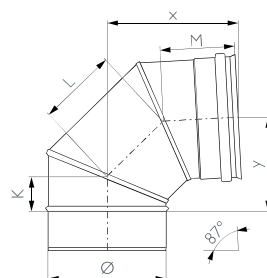
Kolano 45°



Ø	80	100	113	130	150	180	200	250	300	350	400	450	500	600
K	35	40	40	45	50	55	60	70	95	95	105	130	140	160
M	80	85	85	90	95	100	105	115	140	140	150	205	215	235
x	55	60	60	60	65	70	70	80	95	95	105	145	150	165
y	90	95	95	105	115	125	130	150	190	190	205	275	290	326
Art. Nr.	161003 161004 161005 161006 161007 161008 161009 161010 161011 161012 161013 161014 161015 161016													

### MEB 87

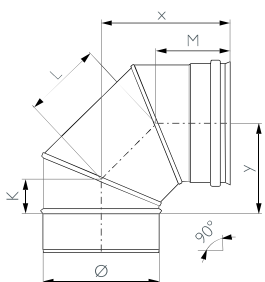
Kolano 87°



Ø	80	100	113	130	150	180	200	250	300	350	400	450	500	600
K	35	40	40	45	50	55	60	70	95	95	105	130	140	160
L	100	105	115	115	125	145	165	185	210	210	230	300	320	385
M	80	85	85	90	95	100	105	115	140	140	150	205	215	235
x	150	160	165	170	185	200	220	245	290	290	310	420	445	515
y	105	115	120	125	140	160	175	200	245	245	270	345	370	435
Art. Nr.	161017 161018 161019 161020 161021 161022 161023 161024 161025 161026 161027 161028 161029 166896													

### MEB 90

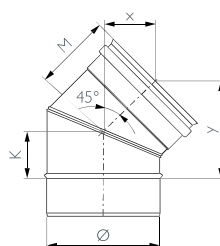
Kolano 90°



Ø	80	100	113	130	150	180	200	250	300	350	400	450	500	600
K	35	40	40	45	50	55	60	70	95	95	105	130	140	160
M	80	85	85	90	95	100	105	115	140	140	150	205	215	235
x	55	60	60	60	65	70	70	80	95	95	105	145	150	165
y	90	95	95	105	115	125	130	150	190	190	205	275	290	326
Art. Nr.	161031 161032 161033 161034 161035 161036 161037 161038 161039 161040 161041 161042 161043 161044													

### MEBV45

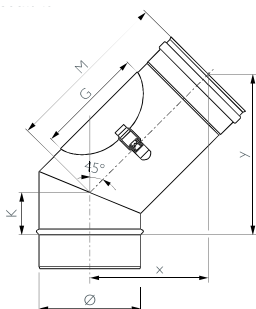
Kolano obrotowe 0-45°  
do pracy w podciśnieniu



Ø	113	130	150	180	200	250
K	50	55	55	65	70	80
M	95	100	105	110	110	125
x	65	70	75	80	80	90
y	115	125	130	140	145	170
Art. Nr.	161113 161114 161115 161116 161117 161118					

### MEBI45

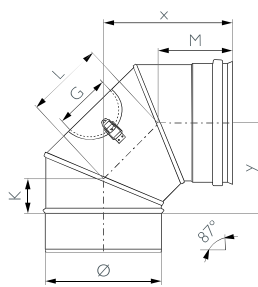
Kolano 45° z rewizją



Ø	130	150	180	200	250	300	350
G	130	140	140	140	180	180	180
K	55	60	70	70	70	70	120
M	250	250	250	250	250	250	250
x	175	175	175	175	175	175	175
y	230	235	245	245	245	250	300
Art. Nr.	161051 161052 161053 161054 161055 161056 161057						

### MEBI87

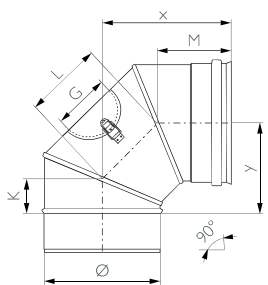
Kolano 87° z rewizją



Ø	80	100	113	130	150	180	200	250	300	350	400	450	500	600
G	65	100	100	130	140	140	140	180	180	180	240	240	240	240
K	35	40	40	45	50	55	60	70	95	95	105	130	140	160
L	100	105	115	115	125	145	165	185	210	210	230	300	320	365
M	80	85	85	90	95	100	105	115	140	140	150	205	215	235
x	150	160	165	170	185	200	220	245	290	290	310	420	445	500
y	105	115	120	125	140	160	175	200	245	245	270	345	370	425
Art. Nr.	161059 161060 161061 161062 161063 161064 161065 161066 161067 161068 161069 161070 161071 161072													

### MEBI90

Kolano 90° z rewizją



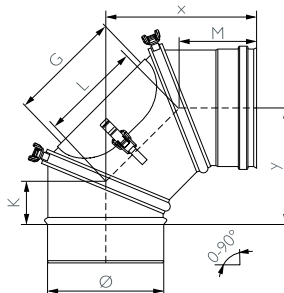
Ø	80	100	113	130	150	180	200	250	300	350	400	450	500	600
G	65	100	100	130	140	140	140	180	180	180	240	240	240	240
K	35	40	40	45	50	55	60	70	95	95	105	130	140	160
L	100	105	115	115	125	145	165	185	210	210	230	300	320	385
M	80	85	85	90	95	100	105	115	140	140	150	205	215	235
x	150	160	165	170	185	200	220	245	290	290	310	420	440	495
y	105	115	120	125	140	160	175	200	245	245	270	340	365	420

Art. Nr.  
161073 161074 161075 161076 161077 161078 161079 161080 161081 161082 161083 161084 161085 161086



### MEBIC90

Kolano obrotowe 0- 90°  
z rewizją do pracy w podciśnieniu



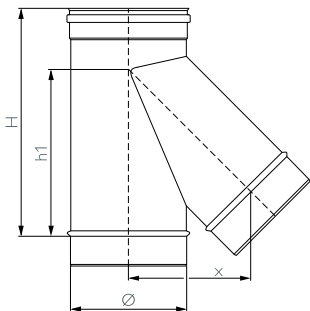
Ø	130	150	180	200
G	130	140	140	140
K	45	50	55	60
L	115	125	145	165
M	90	95	100	105
x	170	180	203	222
y	125	135	157	177

Art. Nr.  
161087 161088 \* \*



### MET 45

Trójnik 45°



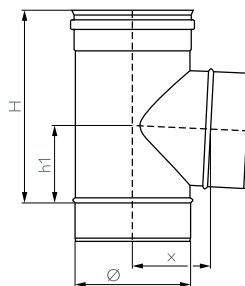
Ø	80	100	113	130	150	180	200	250	300	350	400	450	500	600
H	340	380	420	450	450	470	470	600	690	690	890	985	985	1135
h1	190	230	280	310	310	310	310	410	450	500	550	780	780	900
x	115	135	145	155	165	175	185	285	340	360	425	452	463	552

Art. Nr.  
161553 161554 161555 161556 161557 161558 161559 161560 161561 161562 168384 168385 161565



### MET 87

Trójnik 87°



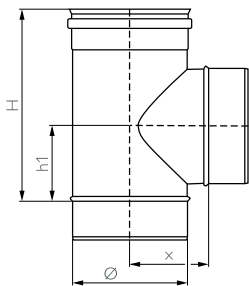
Ø	80	100	113	130	150	180	200	250	300	350	400	450	500	600
H	200	200	200	250	250	300	300	350	450	500	550	685	785	985
h1	75	75	75	100	100	125	125	150	200	225	250	315	365	465
x	65	80	85	95	105	120	130	155	185	210	235	290	315	365

Art. Nr.  
161566 161567 161568 161569 161570 161571 161572 161573 161574 161575 161576 161577 161578 161579



### MET 90

Trójnik 90°



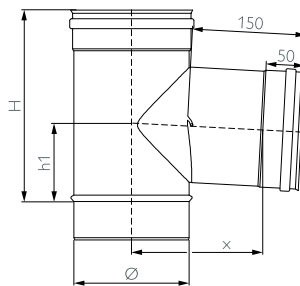
Ø	80	100	113	130	150	180	200	250	300	350	400	450	500	600
H	200	200	200	250	250	300	300	350	450	500	550	685	785	985
h1	75	75	75	100	100	125	125	150	200	225	250	315	365	465
x	60	70	75	85	95	110	120	145	170	195	220	290	315	365

Art. Nr.  
161580 161581 161582 161583 161584 161585 161586 161587 161588 161589 161590 161591 161592 161593



### META87

Trójnik 87° wyjściem demontowanym - tylko do podciśnienia



Ø	113	130	150	180
H	200	250	250	300
h1	75	100	100	125
x	155	165	175	190

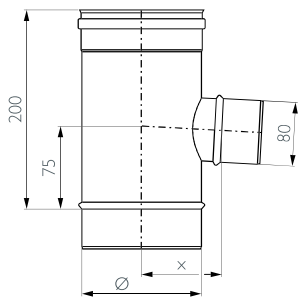
Art. Nr.  
161828 161829 161830 161831





**METV08**

Trójnik 87° z zredukowanym wyjściem 80 mm

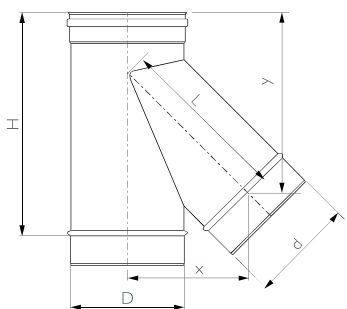


∅100	130	150	180	200	250
x 75	90	100	115	125	150

Art. Nr:  
161856 161858 161859 161860 161861 161862

**MET45XX**

Trójnik 45° ze zredukowanym wyjściem



**Przykładowy numer zamówieniowy MET451530**

**MET45**

Tabela wymiaru H  
D=część pionowa

d=wyjście	100	130	150	180	200	250	300	350	400	450	500	600
80	380	380	380	380	380	380	380	380	380	380	380	380
100		380	380	380	380	380	380	380	380	380	380	380
130			450	450	450	450	450	450	450	450	450	450
150				450	450	450	450	450	450	450	450	450
180					470	470	470	470	470	470	470	470
200						470	470	470	470	470	470	470
250							470	470	470	470	470	470
300								690	690	690	690	690
350									690	690	690	690
400										690	690	690
450											950	950
500												950

Tabela wymiaru L  
D=część pionowa

d=wyjście	100	130	150	180	200	250	300	350	400	450	500	600
80	191	212	226	247	261	297	332	367	403	438	474	544
100		222	236	257	271	307	342	377	413	448	484	554
130			251	272	286	322	357	392	428	463	499	569
150				282	296	332	367	402	438	473	509	579
180					311	347	382	417	453	488	524	594
200						357	392	427	463	498	534	604
250							417	452	488	523	559	629
300								477	513	548	584	654
350									538	573	609	679
400										598	634	704
450											659	729
500												754

Tabela wymiaru x  
D=część pionowa

d=wyjście	100	130	150	180	200	250	300	350	400	450	500	600
80	135	150	160	175	185	210	235	260	285	310	335	385
100		157	167	182	192	217	242	267	292	317	342	392
130			178	193	203	228	253	278	303	328	353	403
150				200	210	235	260	285	310	335	360	410
180					220	245	270	295	320	345	370	420
200						252	277	302	327	352	377	427
250							295	320	345	370	395	445
300								338	363	388	413	463
350									380	405	430	480
400										423	448	498
450											466	516
500												533

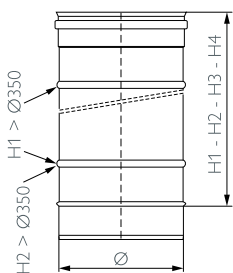
Tabela wymiaru Y  
D=część pionowa

d=wyjście	100	130	150	180	200	250	300	350	400	450	500	600
80	241	241	241	241	241	241	241	241	241	241	241	241
100		263	263	263	263	263	263	263	263	263	263	263
130			294	294	294	294	294	294	294	294	294	294
150				316	316	316	316	316	316	316	316	316
180					347	347	347	347	347	347	347	347
200						369	369	369	369	369	369	369
250							422	422	422	422	422	422
300								475	475	475	475	475
350									528	528	528	528
400										581	581	581
450											634	634
500												687



## ME 100/50/25/15

Rura 100 / 50 / 25 / 15 cm



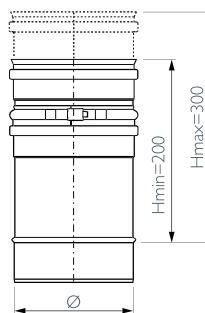
Ø	80	100	113	130	150	180	200	250	300	350	400	450	500	600
H1	955	955	955	955	955	955	955	955	955	955	955	950	950	950
H2	440	440	440	440	440	440	440	440	440	440	440	435	435	435
H3	205	205	205	205	205	205	205	205	205	200	200	200	200	200
H4	100	100	100	100	100	100	100	100	100	95	95	95	95	95

Art. Nr.

ME10160859	160860	160861	160862	160863	160864	160865	160866	160867	160868	160869	160870	160871	160872
ME50160901	160902	160903	160904	160905	160906	160907	160908	160909	160910	160911	160912	160913	160914
ME25160887	160888	160889	160890	160891	160892	160893	160894	160895	160896	160897	160898	160899	160900
ME15160873	160874	160875	160876	160877	160878	160879	160880	160881	160882	160883	160884	160885	160886

## MEPP

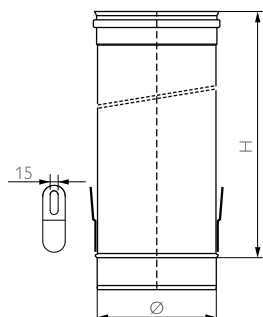
Rura teleskopowa 200-300 mm



Ø	80	100	113	130	150	180	200	250	300	350	400	450	500	600
Art. Nr.	161405	161406	161407	161408	161409	161410	161411	161412	161413	161414	161415	161416	166897	161418

## MEAE

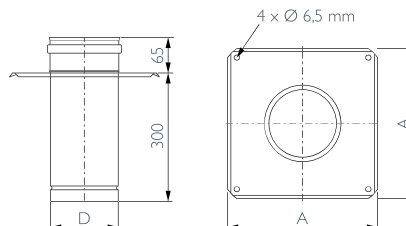
Rura z uchwytyami montażowymi



Ø	80	100	113	130	150	180	200	250	300	350	400	450	500	600
H	955	955	955	955	955	955	955	955	955	955	950	950	950	950
Art. Nr.	167098	167099	167100	164793	164794	164795	164796	164797	164798	164799	164800	164801	164802	164803

## MEAP

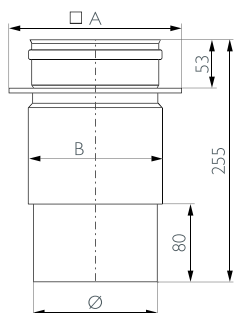
Przykrycie wylotu komina/króciec (tylko dla podciśnienia)



Ø	113	130	150	180	200	250	300	350	400	450	500	600
A	335	335	335	500	500	500	665	665	665	715	715	715
D	108	125	145	175	195	245	295	345	395	445	495	595
Art. Nr.	160939	160940	160941	160942	160943	160944	160945	165801	165802	160946	160947	160948

## MEDD

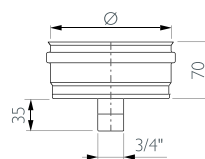
Rura teleskopowa z dwuciennym elementem ekspansyjnym (tylko do podciśnienia)



Ø	113	130	150	180	200	250	300	350
A	165	180	200	230	250	300	350	400
B	126	143	163	193	213	263	313	363
Art. Nr.	161123	161124	161125	161126	161127	161128	161129	161130

## MERBK

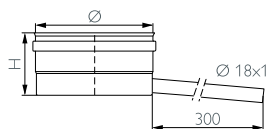
Miska na kondensat z odpływem w dół 3/4"



Ø	80	100	130	150	180	200	250	300	350	400	450	500	600
Art. Nr.	161419	161420	161421	161422	161423	161424	161425	161426	161427	161428			

### MEKA

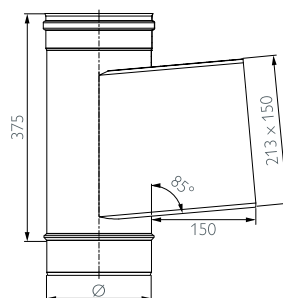
Miska na kondensat z odpływem



Ø	80	100	113	130	150	180	200	250	300	350	400	450	500	600
H	70	70	70	70	70	70	70	70	95	95	95	100	100	100
Art. Nr.	161224	161225	161226	161227	161228	161229	161230	161231	161232	161233	161234	161235	161236	161237

### MERE

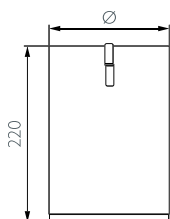
Wyczystka z wyjściem kwadratowym - tylko do podciśnienia



Ø	130	150	180	200	250	300	350	400
Art. Nr.	161432	161433	161434	161435	161436	161437	161438	161439

### MEKSP

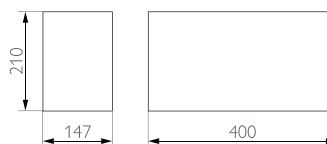
Ośłona zatrzymująca kondensat do MERE



Ø	130	150
Art. Nr.	164835	164836

### MEVRE 99

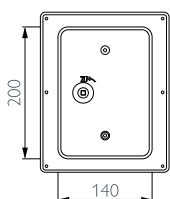
Przedłużenie wyjścia wyczystki MERE - 400 mm



Art. Nr. 164890

### MERT 99

Drzwiczki 200 × 140 mm z króćcem



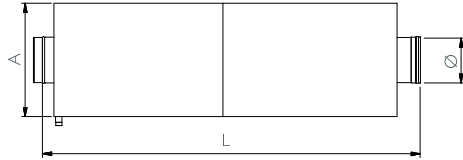
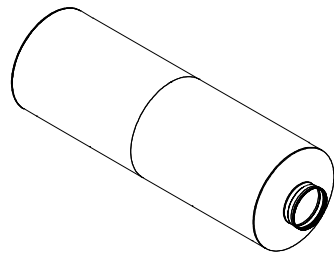
Art. Nr. 164883





### MESIR1

Tłumik rezonansowy 20 dB

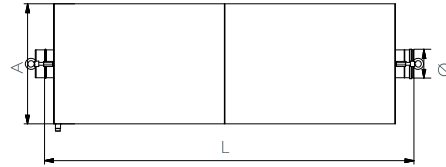
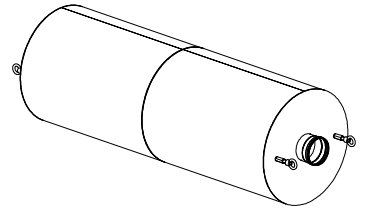


Ø	80	100	130	150	180	200	250	300	350	400	450	500	600
L	2000	2000	2000	2000	2000	2000	2000	2100	2100	2100	2400	2400	2400
A	225	275	325	350	400	450	525	625	725	825	925	1025	1225
kg	16	20	25	27	33	38	46	47	71	84	98	122	156

Uchwyty zamontowane w standardzie dla średnic  $\geq 130$ mm

### MESIR2

Tłumik rezonansowy 30 dB

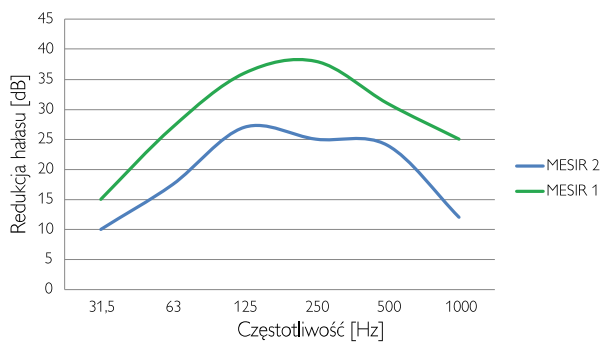


Ø	80	100	130	150	180	200	250	300	350	400	450	500	600
L	2000	2000	2000	2000	2000	2000	2200	2400	2600	2800	3000	3200	3400
A	350	450	550	650	700	750	900	900	1000	1100	1200	1250	1450
kg	35	45	55	70	75	85	115	125	140	160	185	230	305

Art. Nr. 161520 161521 161522 161523 161524 161525 161526 161527 161528 161529 161530 161531 161532

Uchwyty do podnoszenia dla  $\phi \geq 130$

Średnie wydajności MESIR1 / MESIR2 80-600

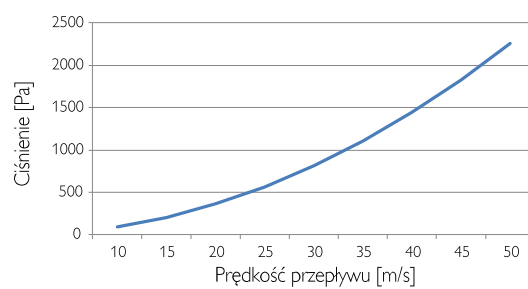


Wykres wydajności przedstawia średnie wyniki dla wszystkich średnic. Wydajność tłumików została zmierzona zgodnie z ISO 7235:2003. Wydajność tłumików może się różnić w zależności od temperatury lub zastosowanej izolacji.

Ciśnienie wsteczne przy prędkości spalin 15 m/s wynosi ok. 300 Pa, przy prędkości 50m/s wynosi ok. 2300 Pa

Ciśnienie wsteczne może się zmieniać w zależności od temperatury i prędkości przepływu spalin, prosimy o zwrócenie się o poradę do specjalistów firmy Schiedel Metaloterm.

Spadek ciśnienia MESIR1 / MESIR2 80-600



Wyposażenie dodatkowe

- dodatkowe wsporniki
- wlot axialny
- wylot axialny
- chwytacz iskier (certyfikowany)
- flansze

Wyposażenie dodatkowe należy zaznaczyć na zamówieniu

Wyposażenie standardowe

- odpływ kondensatu
- zaczepty do podnoszenia

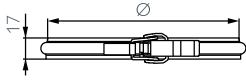






### MEKB

Opaska zabezpieczająca zewnętrzna



Ø	80	100	113	130	150	180	200	250	300	350	400	450	500	600
Art. Nr.	161273	161274	161275	161276	161277	161278	161279	161280	161281	161282	161283	161284	161285	161286

### MEKBS

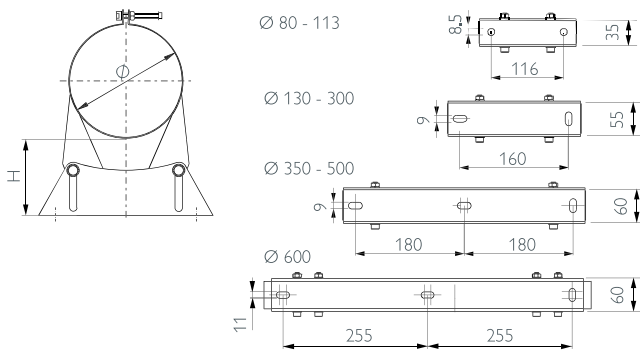
Opaska zabezpieczająca zewnętrzna poszerzana



Ø	80	100	113	130	150	180	200	250	300	350	400	450	500	600
Art. Nr.	161290	161291	161292	161293	161294	161295	161296	161297	161298	161299	161300	161301	161302	161303

### MEMB

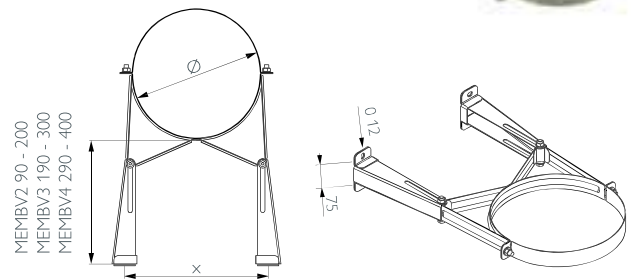
Wspornik mocujący do ściany/konstrukcji - odległość montażu komina 25-90 mm



Ø	80	100	113	130	150	180	200	250	300	350	400	450	500	600
H	25-50	25-50	25-50	50-90	50-90	50-90	50-90	50-90	50-90	50-90	50-90	50-90	50-90	50-90
Art. Nr.	161363	161364	161365	161366	161367	161368	161369	161370	161371	161372	161373		161375	161376

### MEMBV2/3/4

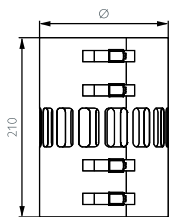
Wspornik mocujący do ściany/konstrukcji 90-200 mm / 190-300 mm / 290-400 mm



Ø	150	180	200	250	300	350	400	450	500	600	
x	180	210	230	280	330	380	430	480	510	610	
Art. Nr.	MEMBV2	165868	165869	164847	161380	165870	165871	165872	165114	165115	165116
MEMBV3	168024	168028	168030	168033	168036	168039	168042	168046	161385	168051	
MEMBV4	168025	168029	168031	168034	168037	168040	168043	168047	168049	168052	

### MESK

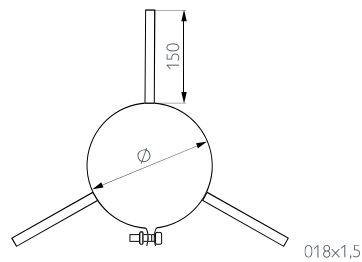
Opaska zabezpieczająca zewnętrzna statyczna



Ø	80	100	113	130	150	180	200	250	300	350	400
Art. Nr.	161533	161534	161535	161536	161537	161538	161539	161540	161541	161542	161543

### MESZ

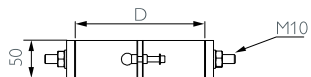
Podpora pośrednia



Ø	80	100	113	130	150	180	200
Art. Nr.	161546	161547	161548	161549	161550	161551	161552

## MEMO

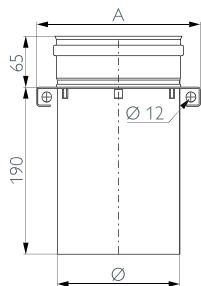
Opaska z dwoma śrubami montażowymi



Ø	80	100	113	130	150	180	200	250	300	350	400	450	500	600
D	80	100	113	130	150	180	200	250	300	350	400	450	500	600
Art. Nr.	161390	161391	161392	161393	161394	161395	161396	161397	161398	161399	165122	167789	167794	167798

## MEZS

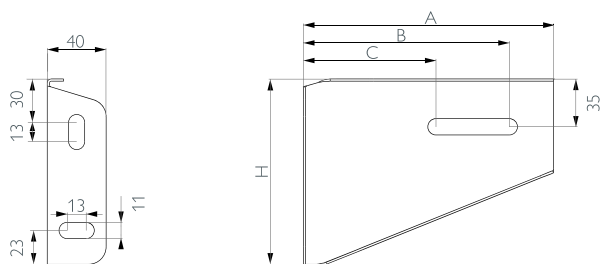
Płyta pośrednia z prętami mocującymi



Ø	113	130	150	180	200	250
A	155	170	190	220	240	290
Art. Nr.	161918	161919	161920	161921	161922	161923

## MEOL 1 / MEOL 2

Konsola montażowa do MEMO



### MEOL 1 (50 - 90 mm)

Ø	80	100	113	130	150	180	200	250	300
A	170	170	185	185	220	220	220	285	285
B	140	140	155	155	190	190	190	255	255
C	90	90	105	105	125	125	125	130	130
H	125	125	140	140	170	170	170	230	230

Art. Nr.

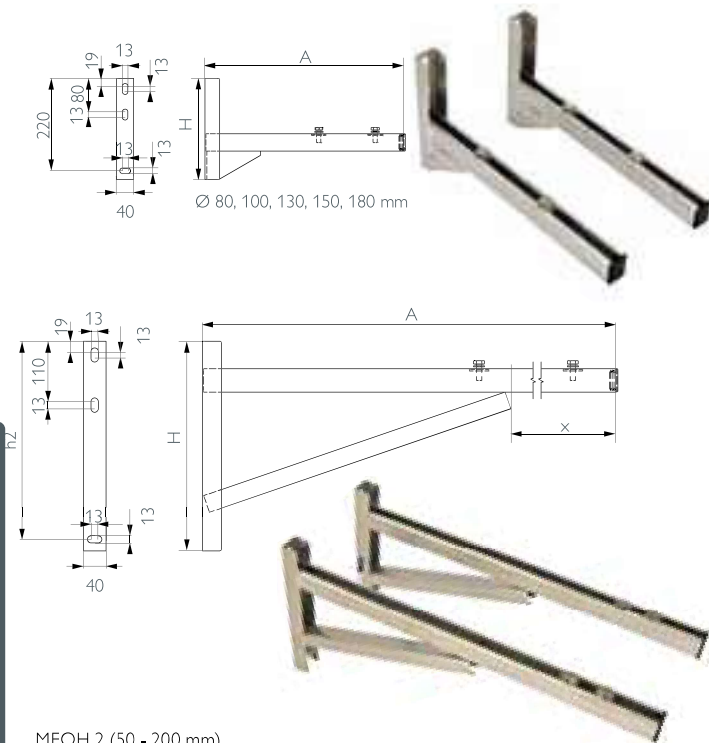
164865	164866	164867	164868	164869	164870	164871	164872	164873
--------	--------	--------	--------	--------	--------	--------	--------	--------

### MEOL 2 (90 - 200 mm)

Ø	80	100	113	130	150	180	200	250	300
A	285	285	295	295	315	335	335	370	395
B	255	255	265	265	285	305	305	340	365
C	130	130	145	145	165	180	180	215	240
H	230	230	235	235	255	275	275	305	325

Art. Nr.

164874	164875	164876	164877	164878	164879	164880	164881	164882
--------	--------	--------	--------	--------	--------	--------	--------	--------

**MEOH 2**Konsola montażowa - odległość  
montażu komina 50-200 mm

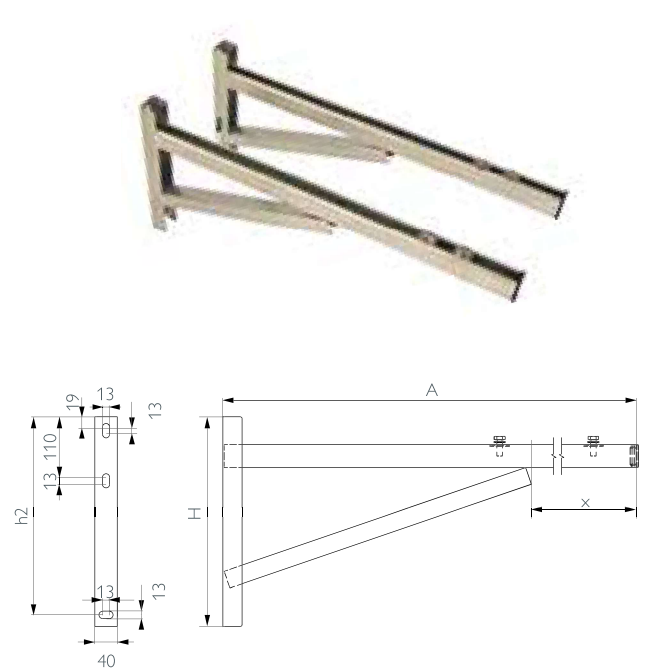
MEOH 2 (50 - 200 mm)

Ø	80	100	130	150	180	200	250	300	350	400	450	500	600
A	475	475	475	475	475	600	600	600	740	740	740	915	915
H	240	240	240	240	240	330	330	330	330	330	330	380	380
h2	-	-	-	-	-	-	310	310	310	310	310	360	360
x	-	-	-	-	-	-	270	270	330	330	330	355	355

Art. Nr.

164855 164856 164857 164858 164859

x= Max. dystans do cięcia

**MEOH 4**Konsola montażowa - odległość  
montażu komina 200-400 mm

MEOH 4 (200 - 400 mm)

Ø	80	100	130	150	180	200	250	300	350	400	450	500	600
A	600	600	600	600	740	740	740	740	915	915	915	1090	1090
H	330	330	330	330	330	330	330	330	380	380	380	430	430
h2	310	310	310	310	310	310	310	310	360	360	360	410	410
x	270	270	270	270	330	330	330	330	355	355	355	350	350

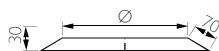
Art. Nr.

164860 164861 164862 164863 164864

x= Max. dystans do cięcia

**MES**

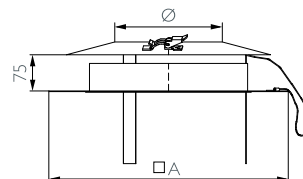
Kołnierz



Ø	80	100	113	130	150	180	200	250	300	350	400	450	500	600
---	----	-----	-----	-----	-----	-----	-----	-----	-----	-----	-----	-----	-----	-----

Art. Nr.

161440 161441 164885 161442 161443 161444 161445 161446 164886 164887 164888 161447 166898 166899

**MESAD**Przykrycie wylotu komina  
przelotowe z kołnierzem

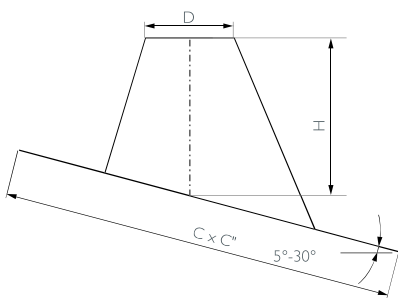
Ø	80	100	113	130	150	180	200	250	300	350	400
A	335	335	335	335	335	425	425	425	665	665	665

Art. Nr.

161450 161451 161452 161453 161454 161455 161456 161457 161458 161459 161460

## MEDH

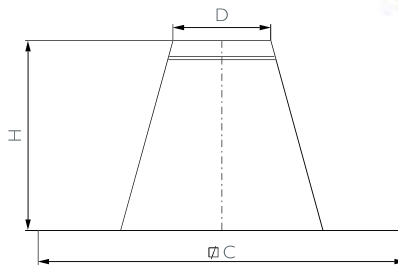
Przejsie przez dach 5° - 30°



Ø	80	100	130	150	180	200	250	300	350	400	450	500	600
D	105	125	155	155	185	205	255	305	355	405	455	505	605
C	465	500	520	520	550	575	630	685	740	795	850	890	990
C''	455	490	500	500	530	550	600	655	705	760	810	860	960
H	130	140	150	155	160	160	170	175	185	195	200	210	220
Art. Nr.	171097	171098	171100	164814	171102	171103	161131	171104	171105	171106	171107	171108	171109

## MEDP

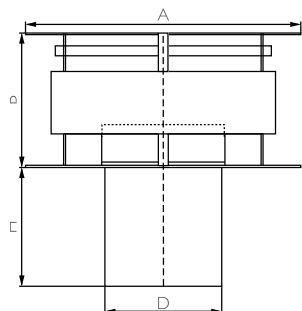
Przejsie przez dach płaski



Ø	80	100	130	150	180	200	250	300	350	400	450	500	600
D	90	110	140	160	190	210	260	310	360	410	460	510	610
C	370	390	420	440	470	490	520	590	640	690	740	790	890
H	315	315	315	315	315	315	315	315	315	315	315	315	315
Art. Nr.	161149	161150	161151	164815	164816	164817	164818	164819	164820	164821	164822	161152	161153

## MEK

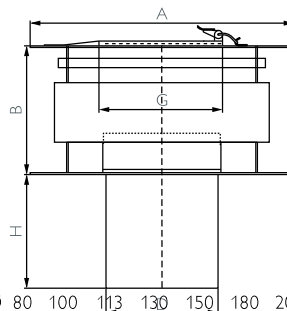
Zakończenie komina z osłoną przeciwwietrzną



Ø	80	100	130	150	180	200	250	300	350	400	450	500	600
A	175	220	285	330	395	440	550	660	770	880	890	990	1190
B	90	110	145	165	200	220	275	330	385	440	860	910	960
D	78	98	127	147	177	197	247	297	347	397	447	497	597
H	120	150	195	210	270	300	375	450	525	600	625	750	900
Art. Nr.	161211	161212	161213	161214	161215	161216	161217	161218	161219	161220	161221	161222	161223

## MEKR

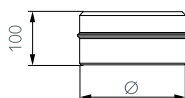
Zakończenie komina z osłoną przeciwwietrzną i otworem rewizyjnym



Ø	80	100	113	130	150	180	200	250	300	350	400	450	500	600
A	175	220	285	285	330	395	440	550	660	770	880	890	990	1190
B	90	110	145	145	165	200	220	275	330	385	440	860	910	1190
D	78	98	110	127	147	177	197	247	297	347	397	447	497	597
H	120	150	165	195	210	270	300	375	450	525	600	625	750	900
G	80	100	115	130	150	180	200	250	250	250	250	250	250	250
Art. Nr.	161312	161313	161314	161315	161316	161317	161318	161319	161320	161321	161322	161323	161324	161325

## MEMA

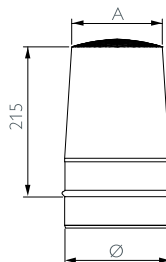
Zakończenie wylotu komina



Ø	80	100	113	130	150	180	200	250	300	350	400
Art. Nr.	161331	161332	161333	161334	161335	161336	161337	161338	161339	161340	161341

## MEMAG

Zakończenie wylotu komina z siatką



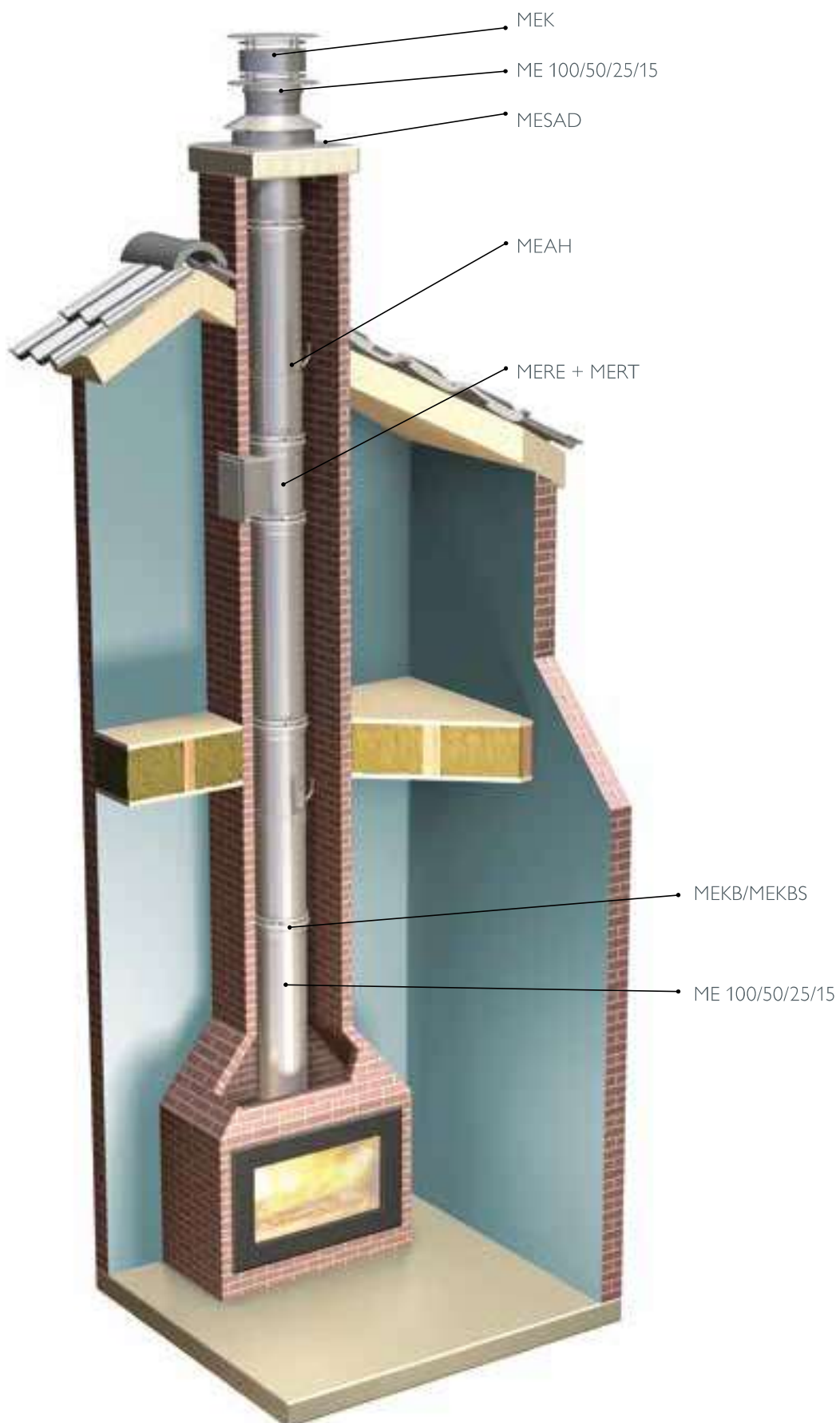
Ø	80	100	113	130	150	180	200	250	300	350	400
A	60	80	95	110	130	160	180	230	280	330	380
Art. Nr.	161342	161343	161344	161345	161346	161347	161348	161349	161350	161351	161352





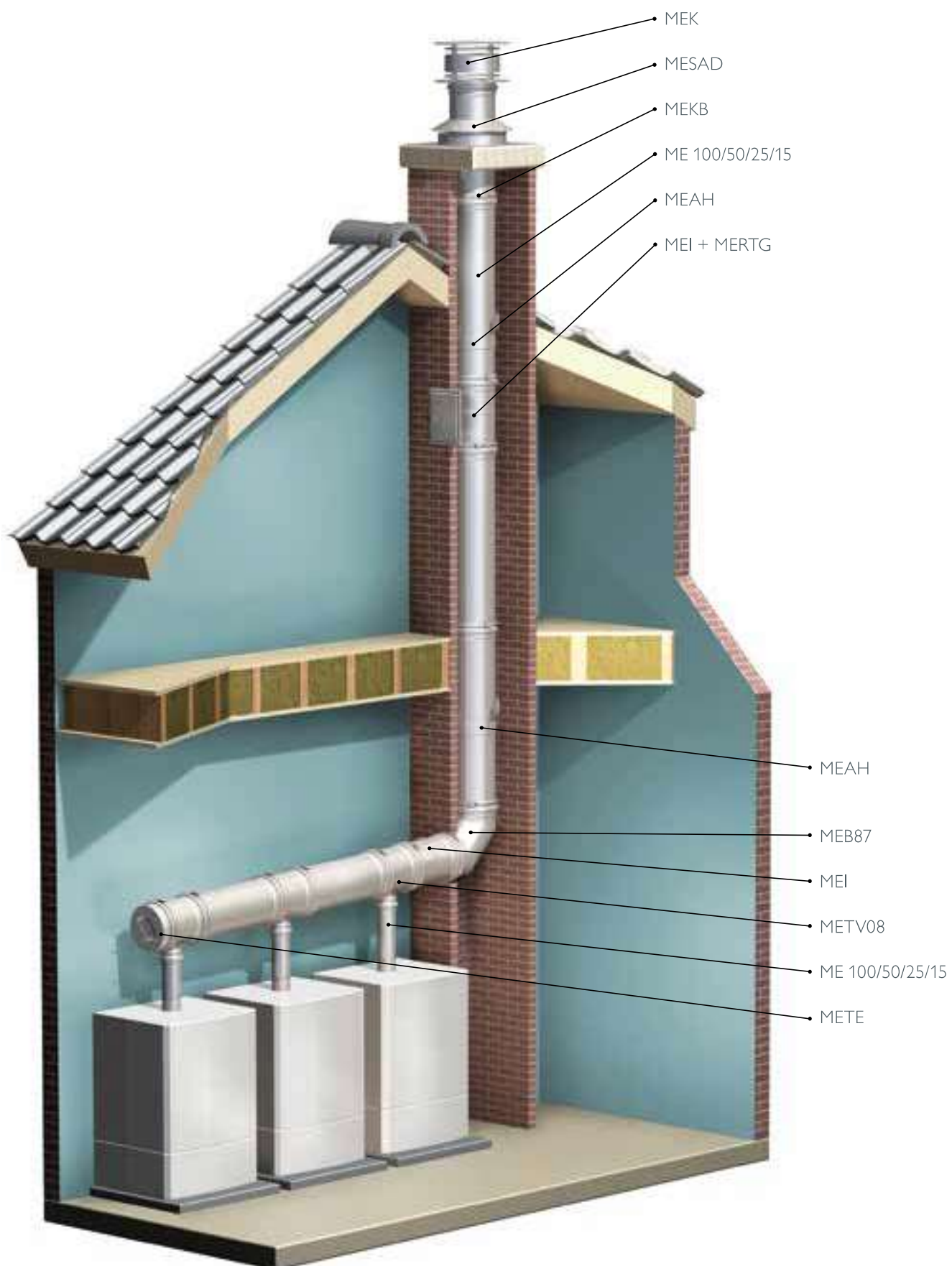
## Przykłady montażu

ME

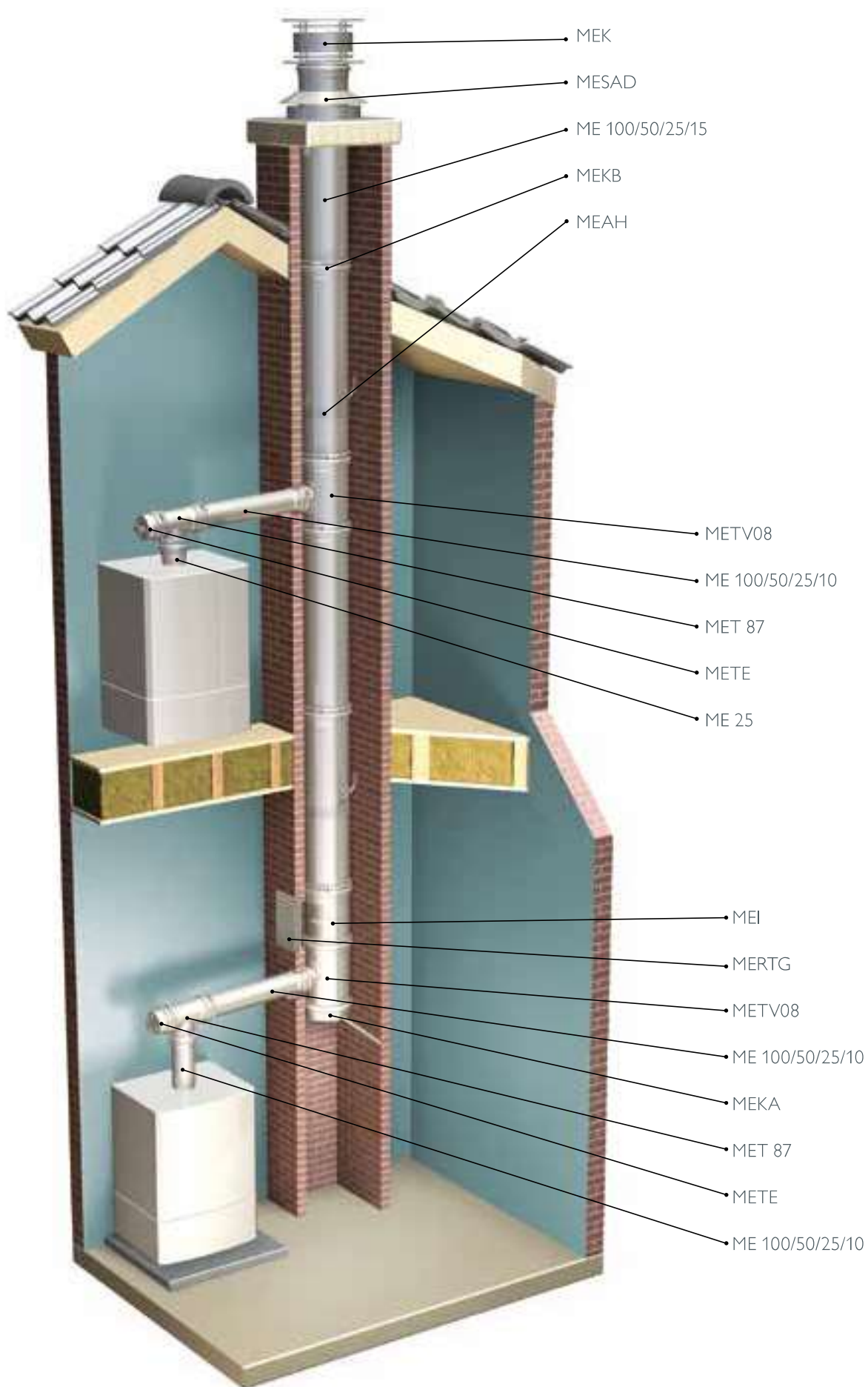




## Przykłady montażu



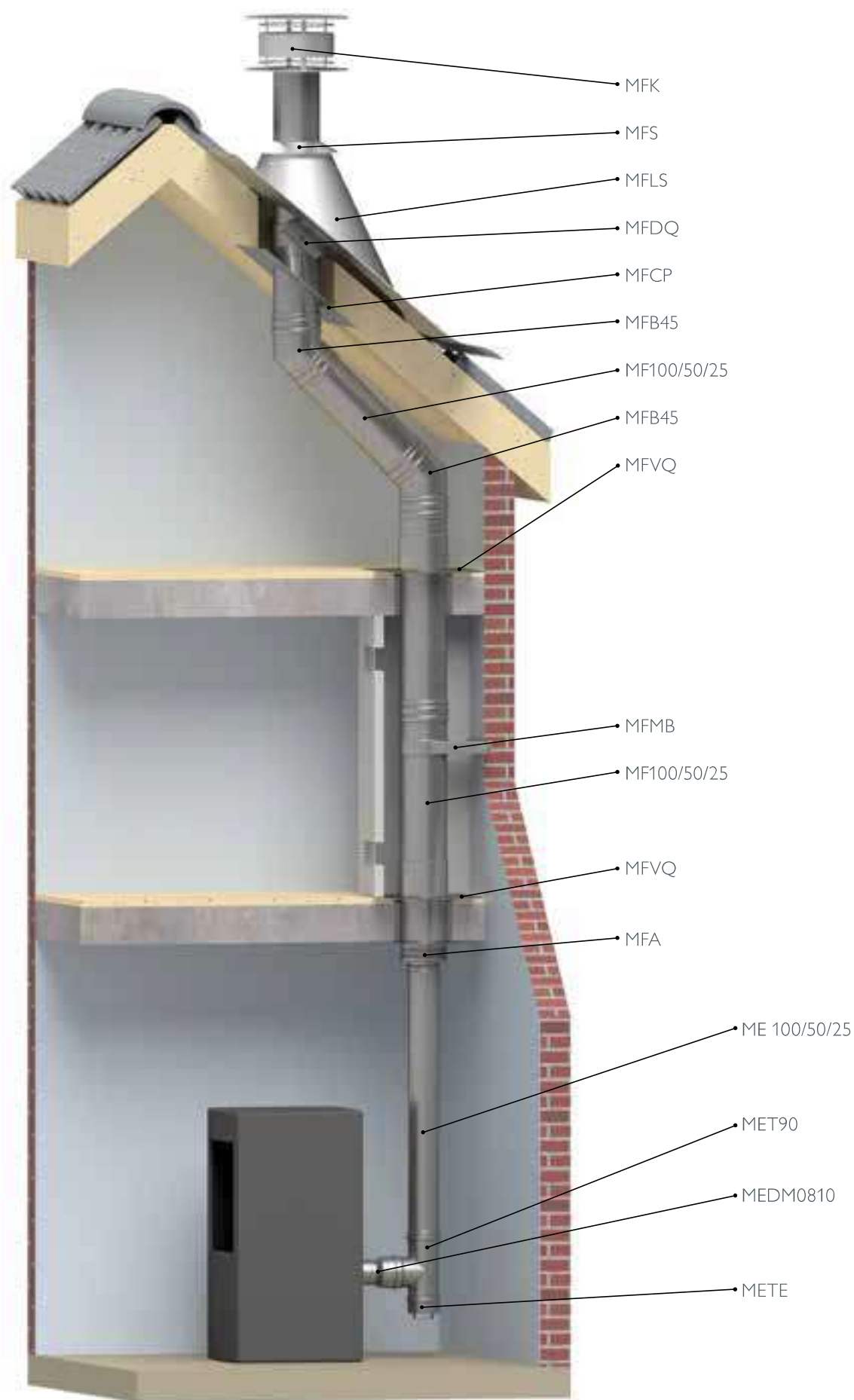
## Przykłady montażu

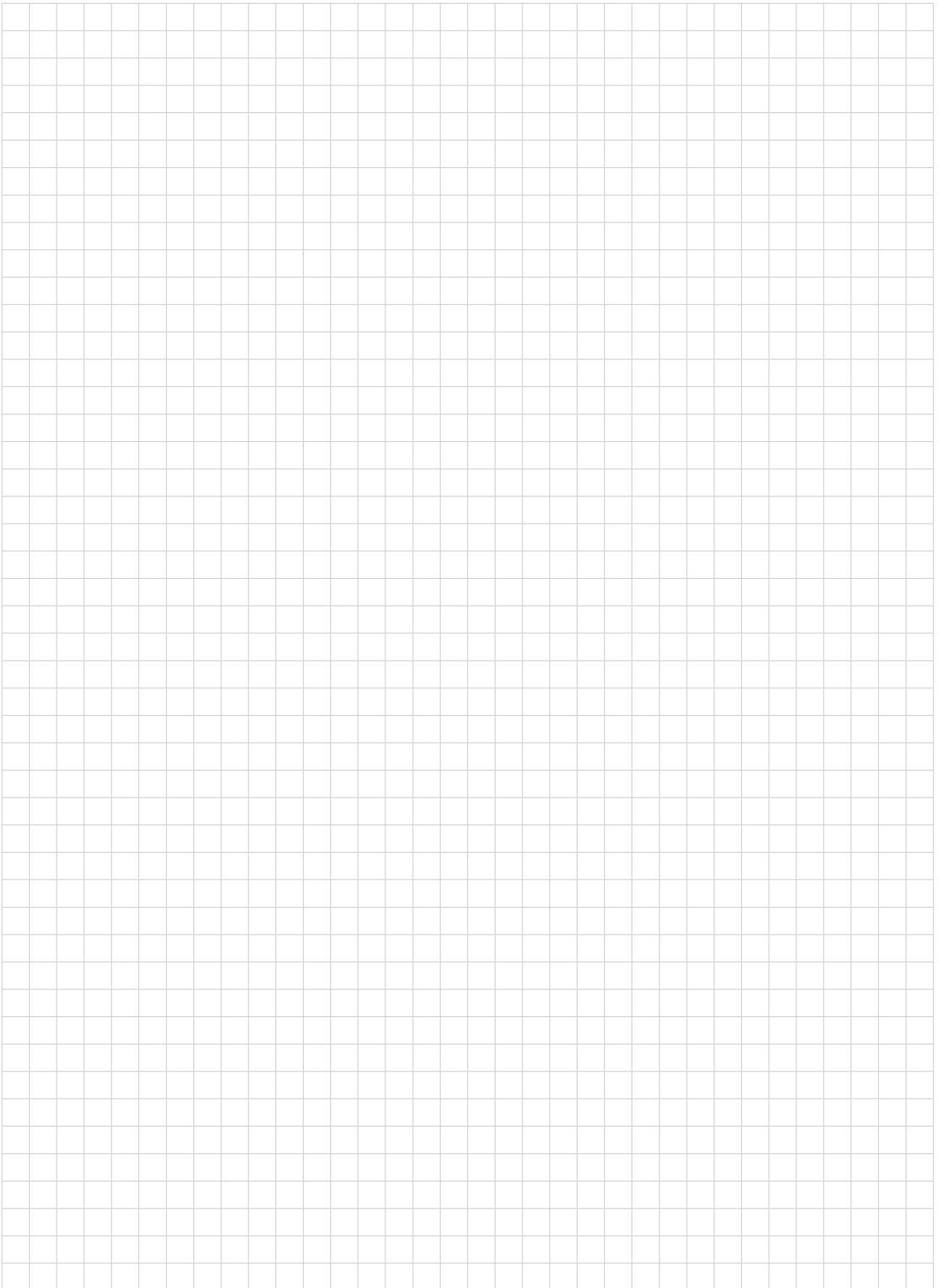


ME

## Przykłady montażu







**SCHIEDEL** METALOTERM

Schiedel Sp. z o.o.  
Centrala  
ul. Wschodnia 24  
45-449 Opole  
T +48 77 455 59 49  
F +48 77 455 59 47

[www.metaloterm.pl](http://www.metaloterm.pl)

A **stańdard**  
INDUSTRIES COMPANY