



# Metaloterm® USDSC 10

Mounting instructions / Mode de montage / Instrukcja montażu / Montagehandleiding

(EN)

Horizontal Terminal USDSC10 for gas-fired closed fires classification type C11

(FR)

Type "Snorkel" pour foyers d'ambiance a gaz a combustion fermée type C11

## General instructions

The system must be built to national regulations and to the instructions of the manufacturer, as indicated in the documentation. This documentation will be sent free on application. The use of stainless steel systems in an enclosed space where there may be a high concentration of aggressive vapours and acid in the air (such as in swimming pools, laundrettes, etc.) may cause a problem. This also applies to installation in the immediate vicinity of the sea and/or with a view of the sea. For a suitable solution in such situations, please contact your supplier.

## Installation

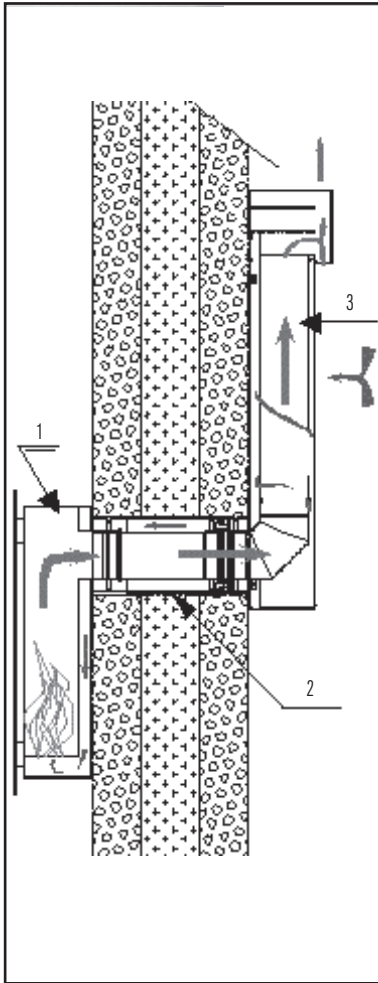
- 1 Mark the flue centre dimension on the wall and produce a 160 mm hole through the wall by means of a core drill, hammer and chisel or other suitable means.
- 2 Align the stove (1) with the hole (drawing).
- 3 Determine the required horizontal length of the flue (2 drawing). The wall plate pipe (photo 1) can be shortened or an extra length can be mounted. If an extra length is used, then the connection should be secured by means of a stainless steel screw or a rivet.
- 4 Attach the wall plate pipe to the wall and connect to the stove outlet. Fix the wall plate with 4 fixing screws (photo 2).
- 5 Demount the "Snorkel" (Figure A: 3) by unscrewing the 4 screws.
- 6 Align the "Snorkel" back plate with the wall plate pipe. Place the back plate flush against the wall checking that it is vertical (photo 3). Screw the back plate into position using the four fixing points (photo 4).
- 7 Finally fit the snorkel body to the back plate. Engage the top of the snorkel body first then locate the exhaust tube into the wall plate pipe. The body should fit flush on the back plate. Secure the snorkel body to the back plate using the 4 fixing bolts (photo 5).

## Instructions générales

Le conduit de fumées doit être monté selon les réglementations nationales ainsi que les instructions du fabricant, comme indiqué dans notre documentation. Cette documentation est disponible gratuitement sur demande. L'emploi de systèmes en acier inoxydable dans un environnement confiné où l'air est susceptible de contenir une haute concentration de vapeurs agressives et d'acide (comme les piscines, les laveries automatiques, etc.) peut poser des problèmes. Cela s'applique également pour une installation en bord de mer et/ou à proximité de la mer. Pour répondre à ces contraintes et trouver des solutions adaptées, contactez votre fournisseur.

## Montage

- 1 Déterminez l'emplacement exact du passage mural (2) et forez un trou dans le mur d'environ  $\varnothing$  160 mm (illustration).
- 2 Positionnez le poêle ou le foyer (1) droit devant le trou (illustration).
- 3 Déterminez la longueur nécessaire du passage mural. Coupez le passage mural (photo 1) ou prolongez le par une longueur standard. Au cas d'une prolongation fixez les éléments ensemble par des vis autotaraudeurs ou des rivets tubulaires en inox.
- 4 Glissez le passage mural par l'extérieur dans le trou en l'emboîtant à l'appareil. Fixez la plaque murale sur la façade (photo 2).
- 5 Démontez le "Snorkel" (3) en dévissant les quatre vis.
- 6 Placez la partie arrière (photo 3) dans le passage mural et fixez la verticalement sur la façade avec quatre vis inox (photo 4).
- 7 Glissez le manteau demi-rond, tenu légèrement en oblique, d'abord à sa partie supérieure par-dessus la partie arrière, ensuite glissez le (en le tournant) dans le passage mural. Fixez le manteau sur la partie arrière par les quatre vis (photo 5).



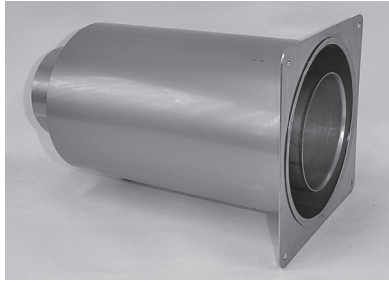


foto 1

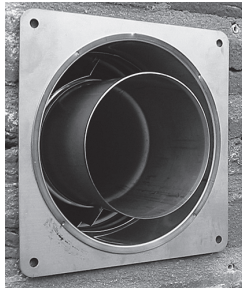


foto 2



foto 3



foto 4



foto 5

PL

Zakończenie typu "Snorkel" dla urządzeń gazowych typu C11

### Wymagania podstawowe

System spalinowy musi być zbudowany zgodnie z obowiązującymi przepisami krajowymi i wymaganiami dokumentacji producenta systemu kominowego. Dokumentacja ta jest wysyłana bezpłatnie na żądanie odbiorcy. Zastosowanie systemów ze stali nierdzewnej w środowisku gdzie występuje wysokie stężenie agresywnych oparów (baseny, pralnie chemiczne itp.) może powodować ich przyspieszoną destrukcję. Dotyczy to również instalacji zamontowanych w bezpośrednim sąsiedztwie morza. Przy wyborze rozwiązania dla tego typu zastosowań prosimy skontaktować się z dostawcą.

### Instalacja

- 1 Zaznacz oś przewodu spalinowego na ścianie przez którą będzie przeprowadzony wyrzut spalin. Wykonaj otwór o średnicy 160mm.
- 2 Ustaw urządzenie/kominiek (1) równo z otworem (zobacz górny rysunek).
- 3 Określ wymaganą długość poziomego odcinka. Rurę z płytą ścienną (foto 1) można skrócić lub połączyć z prostą rurą w zależności od potrzeb. W przypadku zastosowania dodatkowej rury połączenie obu elementów należy zabezpieczyć nitami lub blachowkrętem.
- 4 Przełóż rurę z płytą ścienną przez wykonany otwór i połącz ją z króćcem spalinowym urządzenia. Przymocuj płytę do ściany za pomocą 4 śrub (foto 2).
- 5 Rozłóż zakończenie „Snorkel” odkręcając 4 śruby.
- 6 Połącz tylną płytę zakończenia z rurą i płytą ścienną. Ustaw tylną płytę pionowo (foto 3) i przymocuj ją do ściany za pomocą czterech śrub (foto 4).
- 7 Załóż osłonę korpusu na tylną płytę -zaczynając od góry, łącząc równocześnie część spalinową. Osłona powinna równo dochodzić na całej długości do tylnej płyty. Osłonę przymocuj do płyty czterema śrubami mocującymi. (foto 5)

NL

Geveldoorvoer USDSC10, Mode Snorkel, op gasgestookt gesloten sfeervuur type C11

### Algemene voorschriften

Het rookgasafvoersysteem moet opgebouwd worden volgens de nationale regelgeving en de voorschriften van de fabrikant, zoals aangegeven in de documentatie. Deze documentatie wordt op aanvraag kosteloos toegezonden. Het gebruik van RVS systemen in een gesloten omgeving waar een hoge concentratie agressieve dampen en zuur in de lucht aanwezig kunnen zijn (zoals zwembaden, wasserettes, etc.) kan problemen geven. Dit geldt ook voor installatie in directe omgeving van de zee en of met zicht op zee. Voor een geschikte oplossing in dergelijke situaties kunt u contact opnemen met uw leverancier.

### Montage

- 1 Bepaal de plaats van de muurdoorvoer (2) en maak een gat in de gevel van ca. Ø160 mm (tekening).
- 2 Plaats de kachel of haard (1) recht voor het gemaakte gat (tekening).
- 3 Bepaal de benodigde lengte van de muurdoorvoer. De meegeleverde doorvoer (foto 1) inkorten of eventueel verlengen met behulp van een sectie. Bij verlenging de onderdelen onderling fixeren m.b.v. een r.v.s. parker of popnagel.
- 4 Schuif de muurdoorvoer vanaf buiten door het gat aansluitend op de toestel aansluitstomp. Fixeer de muurplaat aan de gevel (foto 2).
- 5 Demonteer de Snorkel (figuur A: 3) door de vier schroeven los te draaien.
- 6 Plaats de achterwand (foto 3) in de muurdoorvoer en bevestig deze met vier r.v.s. schroeven loodrecht aan de gevel (foto 4).
- 7 Schuif de halfronde mantel, iets schuin houdend, eerst aan de bovenzijde over de achterwand, daarna de rookgasbuis in de muurdoorvoer draaien. Bevestig de mantel op de achterwand m.b.v. de vier schroeven (foto 5).

USDSC-10montage\_G

Horizontales Terminal USDSC10 für gasbefeuerte geschlossene Brände Klassifikationstyp C11

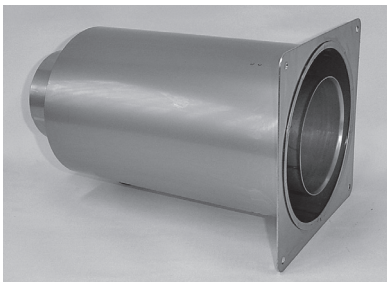


foto 1



foto 2



foto 3



foto 4



foto 5

### Allgemeine Anweisungen

Das System muss gemäß den nationalen Vorschriften und den Anweisungen des Herstellers, wie in der Dokumentation angegeben, gebaut werden. Diese Dokumentation wird auf Antrag kostenlos zugesandt. Die Verwendung von Systemen aus rostfreiem Stahl in einem geschlossenen Raum, in dem es eine hohe Konzentration von aggressiven Dämpfen und Säure in der Luft geben kann (wie z.B. in Schwimmbädern, Waschsalons usw.), kann ein Problem verursachen. Dies gilt auch für die Installation in unmittelbarer Meeresnähe und/oder mit Blick auf das Meer. Für eine geeignete Lösung in solchen Situationen wenden Sie sich bitte an Ihren Lieferanten.

### Installation

- 1 Markieren Sie das Kamin-Mittelmaß an der Wand und erzeugen Sie mit Hilfe von Kernbohrer, Hammer und Meißel oder anderen geeigneten Mitteln ein 160 mm großes Loch durch die Wand.
- 2 Richten Sie den Ofen (1) auf das Loch (Zeichnung) aus.
- 3 Bestimmen Sie die erforderliche horizontale Länge des Kamins (2 Zeichnung). Das Wandplattenrohr (Foto 1) kann gekürzt oder eine zusätzliche Länge montiert werden. Wenn eine zusätzliche Länge verwendet wird, dann sollte die Verbindung mit einer Edelstahlschraube oder einem Niet gesichert werden.
- 4 Befestigen Sie das Wandplattenrohr an der Wand und schließen Sie es an den Ofenausgang an. Befestigen Sie die Wandplatte mit 4 Befestigungsschrauben (Foto 2).
- 5 Demontieren Sie den Schnorchel (Abbildung A: 3), indem Sie die 4 Schrauben herausdrehen.
- 6 Richten Sie die 'Schnorchel'-Rückplatte auf das Wandplattenrohr aus. Platzieren Sie die Rückenplatte bündig an der Wand und prüfen Sie, ob sie senkrecht steht (Foto 3). Schrauben Sie die Rückenplatte an den vier Befestigungspunkten fest (Foto 4).
- 7 Bringen Sie schließlich den Schnorchelkörper an der Rückenplatte an. Bringen Sie zuerst die Oberseite des Schnorchelkörpers an und setzen Sie dann das abgasrohr in das Wandplattenrohr ein. Der Schnorchelkörper sollte bündig auf der Rückenplatte sitzen. Befestigen Sie den Schnorchelkörper mit den 4 Befestigungsschrauben an der Rückenplatte (Foto 5).