

# MŰSZAKI ADATOK

## PERMETER SMOOTH AIR

Alkalmazható:	Kiegyenlített füstgáz rendszer és égéslevegő biztosítása zárt égésterű fűtőberendezések számára
Telepíthető:	épületen belüli és épületen kívüli felhasználásra
Tüzelőanyag:	szilárd tüzelőanyaghoz
Üzemi hőmérséklet:	PMSA 25 ≤ 450 °C PMSA 50 ≤ 450 °C
Koromégés ellenállóság:	igen
Nyomás osztály:	Depressziós / gravitációs üzem [N1 ≤ 40 Pa], száraz
Béléscső anyaga:	1.4521 (444),
Külső cső anyaga:	– horganyzott acél, porszórt festéssel – 1.4301 (304)
Külső cső felülete, színezése:	– fekete (RAL 9005)* – szürke (RAL 7043S)* – fehér (RAL 9003S)*
Hőszigetelés típusa:	PMSA 25 ásványgyapot héj, vastagsága: 25 mm alumínium laminálással PMSA 50 ásványgyapot héj, vastagsága: 25 mm alumínium laminálással További ásványgyapot csőhéj laminálás nélkül a külső köpeny belső felén
Hőszigetelés sűrűsége:	128 kg/m <sup>3</sup>
Hővezetési ellenállás:	PMSA 25 = 0,37 m <sup>2</sup> K/W PMSA 50 = 0,54 m <sup>2</sup> K/W tesztelve: 200 °C-on Ø200 mm átmérőnél
Felületi érdesség:	1,0 mm a MSZ EN 13384-1 szerint
Magasság legfelső megfogás fölött	2,0 m (Ø150 - Ø200) erősített csőbilinccsel – a legfelső támasz alatt is
Rögzítési távolság közbenső megfogások között:	3,0 m (Ø120 - Ø200)

PMSA 25



PMSA 50



PMSA

### PERMETER SMOOTH AIR 25

Belső átmérő (mm):	150	200
Külső átmérő (mm):	250	300
Béléscső falvastagsága:	0,6 mm	
Külső cső falvastagsága:	0,6 mm	
Súly (kg/m)	7,7	9,6

### PERMETER SMOOTH AIR 50

Belső átmérő (mm):	150	200
Külső átmérő (mm):	300	350
Béléscső falvastagsága:	0,6 mm	
Külső cső falvastagsága:	0,6 mm	
Súly (kg/m)	11,1	13,5

### Tanúsítványok és jelölések:

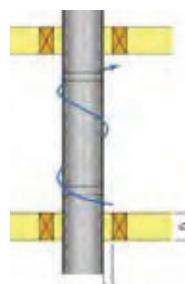
PERMETER SMOOTH AIR – kémény rendszer:	0036 – CPR – 91236 034 Gyártva: Teplice (CZ)
PMSA 25 CE Tanúsítvány MSz EN 1856-1 alapján:	T450 – N1 – D – V3 – L50050 – G75 NM T450 – N1 – D – V2 – L99050 – G75 NM
PMSA 50 CE Tanúsítvány MSz EN 1856-1 alapján:	T450 – N1 – D – V3 – L50050 – G50 NM T450 – N1 – D – V2 – L99050 – G50 NM

#### 1. Ábra: Kívül teljesen átszellőztetett szerelés

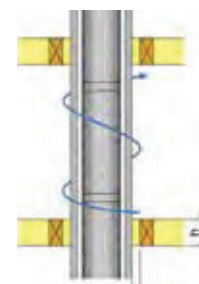
Távolság éghető anyagoktól:

PMSA 25 T450: Ø 120 – Ø 200 = G75

PMSA 50 T600: Ø 120 – Ø 200 = G50



1. Ábra



2. Ábra

#### 2. Ábra: Nem éghető anyagok közé szerelve (távolság a külső csőköpeny falától)

Távolság éghető anyagoktól:

Nem tesztelt!