

SCHIEDEL

Schiedel SUSTAVI DIMNJAKA OD NEHRĐAJUĆEG ČELIKA

Sustavi dimnjaka s pouzdanom garancijom.
Sigurnost Schiedel dimnjaka za Vas i Vaše najmilije.



www.schiedel.com/hr

SCHIEDEL

INOX



*Moja peć
Moj dimnjak
Moj dom*



A **stañdard**
INDUSTRIES COMPANY

SCHIEDEL

ICS

Schiedel ICS



Duplostjena izvedba

Schiedel ICS je duplostjeni sustav dimnjaka od nehrđajućeg čelika s kontinuiranom izolacijom.

Unutarnja cijev

Unutarnja cijev od inoxa 1.4404 je laserski zavarena po cijeloj dužini. Osigurava otpornost na koroziju i otpornost na sagorijevanje čađe.

Debljina unutarnje cijevi do $\varnothing 350$ mm = 0,5 mm, od $\varnothing 400$ mm = 0,6 mm. Od $\varnothing 130$ je moguća alternativna debljina od 1,0 mm (Varijanta 2).

Brtvila za predtlačnu izvedbu

Za predtlačnu izvedbu do 200 Pa i maksimalnu temperaturu dimnih plinova od 200 °C su dostupna sljedeća brtvila:

- Brtvilo Silikon
- Brtvilo Viton za promjere $\varnothing 80$ mm do $\varnothing 350$ mm

Toplinska izolacija

Potrebna toplinska svojstva osigurana su visokokvalitetnom toplinskom izolacijom od mineralne vune (25 mm).

Na zahtjev je moguće isporučiti ICS sustav s toplinskom izolacijom debljine 50 mm.

Vanjski plašt

Vanjski plašt Schiedel ICS izrađen je od visoko poliranog nehrđajućeg čelika (1.4301) i služi kao nosivi dio sustava. Debljina stijenke za promjere $\varnothing 80$ mm - 700 mm = 0,6 mm.

Spoj elemenata

Sustav spoja s utičnim spojem i obujmicama, s dvostrukim obuhvatom osigurava brzu i sigurnu montažu elemenata dimnjaka.

Jednostavna montaža

Ravne dimovodne cijevi su proizvedene u nekoliko duljina radi lakše montaže - 155 mm, 205 mm, 455 mm i 955 mm.

Područje upotrebe

Schiedel ICS je dizajniran za uređaje na sve vrste goriva, u podtlaku kao i predtlaku te s otpornošću na kondenzat.

CE

090-02-05-0016



Schiedel ICS25 set od 6 m

Promjeri: $\varnothing 130$ mm, $\varnothing 150$ mm i $\varnothing 200$ mm

Sastav seta: posuda za kondenzat, nosivi dilatacijski element, zidna konzola, priključak za ložište 90°, prijelaz PPL-ICS25, cijev 955 mm x5, cijev 205 mm, zidni držač x2, kapa sa zaštitom od vjetra



SCHIEDEL

PERMETER

Schiedel PERMETER

Schiedel PERMETER - duplostjeni predizolirani sustav dimnjaka za peći, kamine i kotlove na kruta goriva. Karakteristična značajka sustava je PERMETER vanjski plašt, izrađen u jednoj od tri boje: crna, siva ili bijela.

PERMETER sustav je lagan, otporan na vlagu, kiseline i visoke temperature, s jedinstvenom izolacijom izvrsne otpornosti na toplinske šokove - Superwool.

Dizajnersko rješenje osiguravaju modularni elementi sustava. Prema potrebnom uređaju i visini dimnjaka, može se odabrati promjer 100, 130, 150, 200, 250, 300, i 350 mm s debljinom izolacije od 25 ili 50 mm.

- Dizajniran za kruta goriva
- Otporan na vlagu
- Kontinuirana toplinska izolacija po cijeloj visini dimnjaka
- Niske temperature na površini plašta dimnjaka
- Male dimenzije
- Dostupan za montažu na zid ili izravno iznad uređaja
- Nema potrebe za izradom temelja
- Brza i jednostavna montaža
- Visoka kvaliteta zavara
- U funkciji odmah nakon montaže





Savršeno usklađene komponente sustava

- 1 Posuda s odvodom i potporom
- 2a Nosivi dilatacijski element s posudom
- 2b Konzole
- 2c Kondenzacijska posuda s ispustom
- 3 Element s revizijskim otvorom
- 4a Priklučak 90°
- 4b Priklučak 45°
- 5a Prijelaz PPL-Permeter
- 5b Adapter za spoj na ložište
- 6a Cijev 1000 mm
- 6b Cijev 500 mm
- 6c Cijev 250 mm
- 7 Zidni držač
- 8 Obujmica za prihvat na grede
- 9a Opšav 0°
- 9b Opšav 3-15°
- 9c Opšav 16-25°
- 9d Opšav 26-35°
- 9e Opšav 36-45°
- 10 Obruč protiv padalina
- 11a Konus
- 11b Protuvjetrovna kapa
- 12 Poklopac prodora
- 13a Koljeno 15°
- 13b Koljeno 30°
- 14 Statička obujmica
- 15 Obruč za stabilizaciju

Montaža izvan okna, potpuno ventilirana
Udaljenost od zapaljivih materijala na temperaturi:

T600: Ø 100 – Ø 250 = G25

T400: Ø 100 – Ø 250 = G25

Ugradnja kroz izolirani zatvoreni pod
Udaljenost od zapaljivih materijala na temperaturi:

T600: Ø 80 – Ø 300 = G100 za $h \leq 200$ mm

T400: Ø 80 – Ø 300 = G50 za $h \leq 200$ mm

Ø 80 – Ø 300 = G100 za $200 < h \leq 400$ mm

Ø 80 – Ø 300 = G120 za $400 < h \leq 600$ mm

Horizontalna instalacija, dimnjača

Udaljenost od zapaljivih materijala na temperaturi:

T600: Ø 100 – Ø 250 = G100

Promjer elementa:

Unutrašnji promjer	100	130	150	180	200	250	300	350
Vanjski promjer:	150	180	200	230	250	300	350	400
Debljina unutarnje stjenke:	0,5 mm od materijala 1.4521 (444)							
Debljina vanjske stjenke:	0,6 mm							

SCHIEDEL

PERMETER SMOOTH AIR

Schiedel PERMETER SMOOTH AIR

Sustavi dimnjaka za ložišta na kruta goriva s neovisnom dobavom zraka za izgaranje

Višeslojni sustav dimnjaka, namijenjen za odvod dimnih plinova i dovod zraka za izgaranje iz gornjeg dijela dimnjaka. Pogodan za kruta goriva i većinu vrsta ložišta, u dizajnerskom stilu boja. Lagana izvedba bez temelja, vrlo brza i jednostavna montaža.

Sustav dimnjaka Schiedel PERMETER Smooth Air dovodi zrak u uređaj i istovremeno sigurno odvodi dimne plinove u vanjsku atmosferu kroz unutarnju cijev. Proces izgaranja tako postaje potpuno neovisan o zraku u prostoriji.

Dostupan u promjerima 150 i 200 mm.

Prednosti

- Odvod dimnih plinova i dovod zraka u jednom
- Jednostruka ili dvostruka izolacija
- Dizajniran za kruta goriva
- Kontinuirana toplinska izolacija po cijeloj visini dimnjaka
- Niske temperature na površini plašta dimnjaka
- Male dimenzije
- Otporan na vlagu
- Nema potrebe za izradom temelja
- Brza i jednostavna montaža
- Visoka kvaliteta zavera
- U funkciji odmah nakon instalacije
- Dostupan za montažu na zid ili izravno iznad uređaja



Toplinski otpor:

PMSA 25 = 0,37 m² K/W mjereno pri 200°C

PMSA 50 = 0,54 m² K/W mjereno pri 200°C

Klasifikacija:

PMSA 25: T450 NI D V2 L99050 G75 NM

PMSA 50: T450 NI D V2 L99050 G50 NM



PERMETER SMOOTH AIR	PMSA 25		PMSA 50	
	150	200	150	200
Unutarnji Ø (mm)	150	200	150	200
Debljina unut. cijevi (mm)	0,6	0,6	0,6	0,6
Debljina vanj. cijevi (mm)	0,6	0,6	0,6	0,6
Debljina izolacije (mm)	25	25	50	50
Vanjski Ø plašta s 1 izolacijom	250	300	300	350
Vanjski Ø plašta s 2 izolacije	300	350	350	400



Schiedel PERMETER SMOOTH

Univerzalni troslojni sustav dimnjaka

SCHIEDEL

PERMETER SMOOTH



Univerzalni troslojni sustav dimnjaka PMS 25 pogodan je za sve vrste goriva i sve vrste uređaja koji rade u podtlaku ili predtlaku.

Široko područje primjene: projektiran sa gotovo nevidljivim spojevima, glatke vanjske stijenke kao idealno dizajnersko rješenje.

Visokokvalitetni nehrđajući čelik klase 1.4521 i tehničko rješenje spoja omogućuju tzv mokri rad - sustav je otporan na vlagu. Omogućen lak prijelaz na sustave s jednom stijenkom.

PMS 25

debljina stijenke 0,5 mm

debljina izolacije 25 mm

PMS 50

debljina stijenke 0,5 mm

debljina izolacije 50 mm

Boja RAL:

crna - RAL 9005

siva - RAL 7043S

vanjska bijela - RAL 9003

Svojstva sustava:

- glatka vanjska površina bez utora
- "nevidljivi spoj"
- široko područje primjene
- otporan na vlagu
- kada se koristi brtva, pogodan za rad u predtlaku
- univerzalni sustav
- jednostavan prijelaz na sustav s jednom stijenkom
- unutarnja i vanjska montaža

Dostupni promjeri:

PMS 25, 50: 130 - 200 mm.



SCHIEDEL

UK PLUS

Schiedel UK PLUS

Dimovodno-dozračni sustav za plinske uređaje

Sustav dimnjaka Schiedel UK PLUS je modularni, visokokvalitetni koncentrični dimovodno-dozračni sustav izrađen od nehrđajućeg čelika.

Namijenjen je za rad sa kondenzacijskim uređajima u predtlaku ili podtlaku s nazivnom temperaturom dimnih plinova do 200 °C. Bez brtve može se koristiti za plinske kaminske umetke s temperaturom dimnih plinova do 600°C.

Plinski kamin će imati siguran dovod zraka, a ujedno i siguran odvod dimnih plinova. Savršena nepropusnost kod predtlaka se podrazumijeva.

Prednosti

- za plinske kondenzacijske uređaje
- za plinske kaminske umetke
- za plinovita goriva u podtlaku i predtlaku
- otporan na vlagu
- precizni elementi, precizni spojevi, tvornički ugrađene brtve su dio spoja
- mala težina
- jednostavna i brza montaža
- u funkciji odmah po ugradnji

SCHIEDEL

CLV

Schiedel CLV

Dimovodno-dozračni sustav namijenjen priključenju više plinskih uređaja

Sustav dimnjaka Schiedel CLVS je modularni, visokokvalitetni koncentrični dimovodno-dozračni sustav izrađen od nehrđajućeg čelika.

Namijenjen priključenju više plinskih uređaja u predtlaku ili podtlaku s nazivnom temperaturom dimnih plinova do 200 °C.

Prednosti

- mogućnost višestrukog priključka ložišta
- mala težina sustava
- nisu potrebni temelji, mogućnost sidrenja na vertikalnu i horizontalnu građevinsku konstrukciju
- upotrebom koljena, mogućnost rješavanja otklona u okomitoj osi
- rad pod pritiskom do 200 Pa
- otpornost na kondenzat
- u funkciji odmah po ugradnji



Schiedel PRIMA PLUS

Univerzalni dimnjački sistem od nehrđajućeg čelika za sanaciju dimnjaka

SCHIEDEL

PRIMA PLUS

Sanacija dimnjaka

brzo - funkcionalno - ispraltivo

Schiedel PRIMA PLUS je jednostveni sustav dimnjaka za sanaciju postojećeg dimnjaka kao i za izvedbu dimnjača. Prikladno za podtlak i predtlak, za plinovita, tekuća i kruta goriva.

Schiedel PRIMA PLUS je proizveden iz nehrđajućeg čelika 1.4404, koji je otporan na visoko korozivni kondenzat dimnih plinova.

PRIMA PLUS prilikom montaže pokazuje svoju kvalitetu zahvaljujući brzom i jednostavnom montaži.

Kod predtlaka do 200 Pa i maksimalne temperature dimnih plinova od 200 °C, u spoj pojedinačnih elemenata se postavlja brtva.

Sustav PRIMA PLUS je u ponudi sa promjerima:

- 80 do 350 mm s debljinom stijenke 0,6 mm
- 400 do 700 mm s debljinom stijenke 1,0 mm

U kombinaciji sa sustavom TECNOFLEX pojednostavljuje sanaciju postojećih dimnjaka s osnim pomakom zbog fleksibilnih dimovodnih cijevi.

Prednosti:

- za sve vrste ložišta
- za sve vrste goriva
- za rad u podtlaku i predtlaku
- za kruta goriva u podtlaku
- za mokri rad
- brza i jednostavna montaža
- 10 godina jamstva (trajno na koroziju)

Sigurnost u radu:

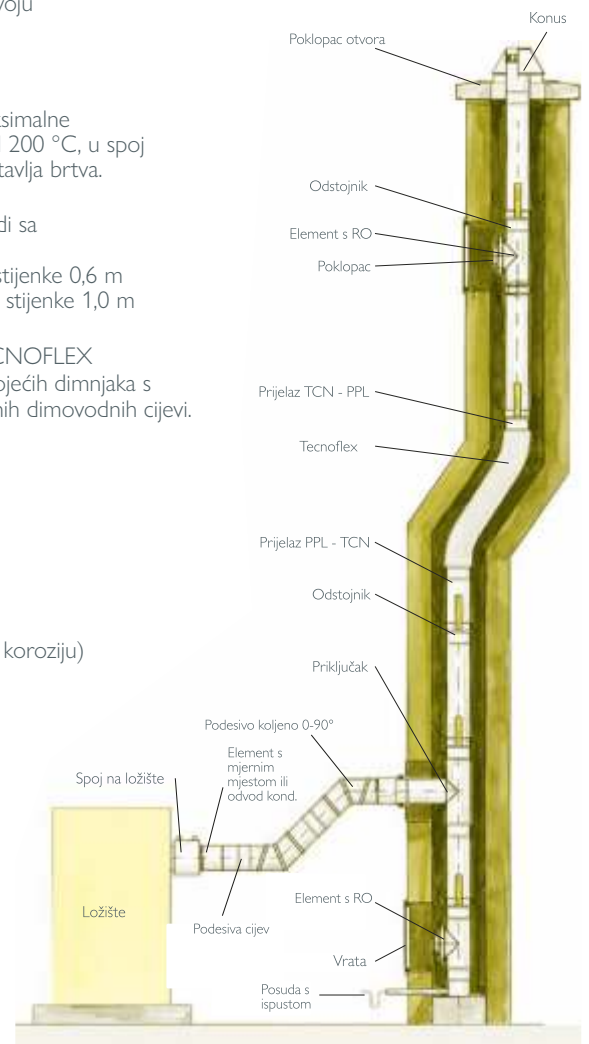
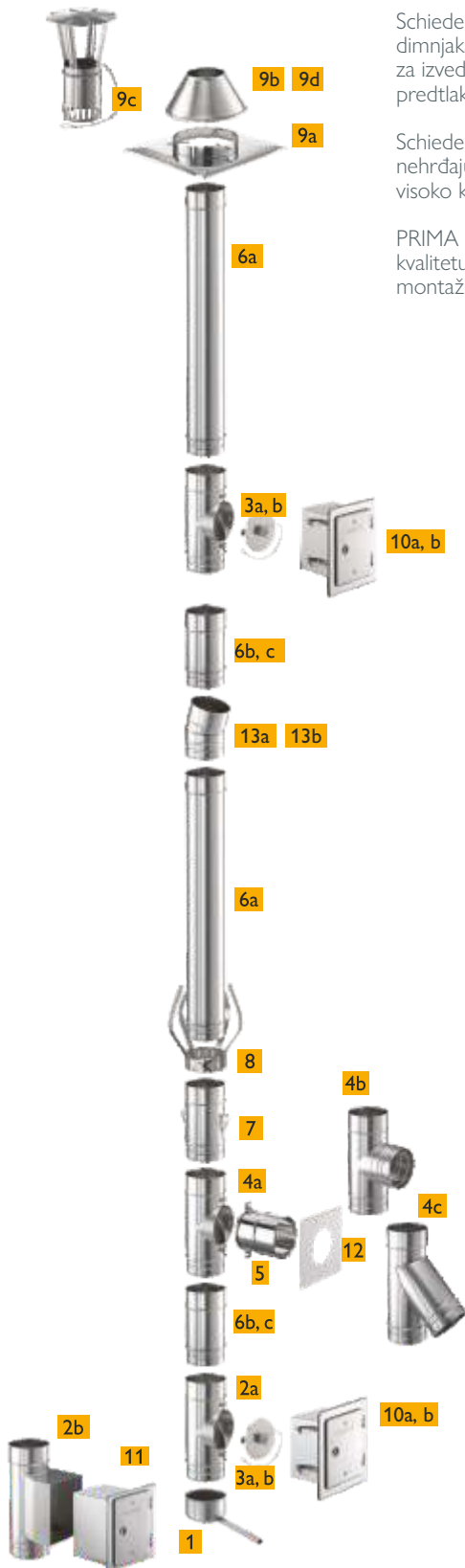
- širok izbor elemenata
- neprekidni spoj
- s CE oznakom
- za rad u predtlaku

Sigurnost u montaži:

- kompatibilne komponente
- precizno izrađeni spoj
- mala težina

TECNOFLEX

Fleksibilne dimovodne cijevi Schiedel TECNOFLEX namijenjene su za sanaciju zamaknutih postojećih dimnjaka gdje bi bili potrebni opsežni radovi rušenja zbog upotrebe krutih sanacijskih elemenata. Elementi sanacijskog sustava Schiedel PRIMA PLUS koriste se u području početka dimnjaka, priključaka i dodatnih vrata za čišćenje, dok se u zakrivljenom dijelu dimnjaka koriste fleksibilne cijevi Schiedel TECNOFLEX uz pomoć posebnih spojnih elemenata.



1 Kondenzacijska posuda s odvodom

2a Element s revizijskim otvorom

2b Element s kvadratnim revizijskim otvorom

3a Poklopac za reviziju D

3b Poklopac za reviziju W

4a Priključak 90° s ušicama

4b Priključak 90°

4c Priključak 45°

5 Nastavak priključka s ušicama

6a Cijev 950 mm

6b Cijev 450 mm

6c Cijev 200 mm

7 Cijev 200 mm za upuštanje

8 Odstojnik

9a Poklopac dimnjaka

9b Konus

9c Protukišna kapa

9d Obruč protv padalina

10a Vrata

10b Okvir za montažu vrata

11 Vrata s okvirom

12 Rozeta EW

13a Koljeno 15°

13b Koljeno 30°

SCHIEDEL

KERASTAR

Schiedel KERASTAR

Troslojni sustav dimnjaka s dimovodnom cijevi od izostatičke tehničke keramike

Ugodna toplina vlastitog doma znatno utječe na osjećaj udobnosti. Pretpostavka za to je dobro planirana opskrba toplinskom energijom. Problem izbora optimalnog sistema grijanja prisutan je uvijek i kod renoviranja i kod novogradnje.

Uz ložišta na fosilna goriva kao npr. ulje i zemni plin, kruta goriva kao npr. drvo u zadnje vrijeme zauzimaju sve važniju ulogu. Kako bi odgovorio na sve novonastale tehničke i razvojno-dizajnerske zahtjeve, Schiedel sada nudi novo razvijen dimnjački sistem KERASTAR.

Savršen spoj cijevi iz tehničke keramike, 60 mm toplinske izolacije i lakog vanjskog plašta iz nehrđajućeg čelika nudi sve prednosti modernog i sigurnog dimnjačkog sistema.

RASPON PROMJERA:

Unutarnji promjer (mm): 140, 160, 180, 200, 250, 300, 400



ELEMENTI SISTEMA

- | | |
|--|------------------------------|
| 1a. Postolje s odvodom | 5c. Produžetak zidnog držača |
| 1b. Postolje za zidnu montažu | 6a. Opšav 0° |
| 1c. Konzolni lim (kpl) | 6b. Opšav 3° - 15° |
| 2. Element s revizijskim otvorom (D/W) | 6c. Opšav 16° - 25° |
| 3a. Priključak 90° | 6d. Opšav 26° - 35° |
| 3b. Priključak 45° | 6d. Opšav 36° - 45° |
| 3c. Poklopac priključka | 7. Obruč protiv padalina |
| 4a. Cijev 665 mm | 8. Obruč za stabilizaciju |
| 4b. Cijev 330 mm | 9a. Konus |
| 4c. Cijev 165 mm | 9b. Protuvjetrovna kapa |
| 5a. Zidna konzola | 10. Protukišna kapa |
| 5b. Zidni držač | |

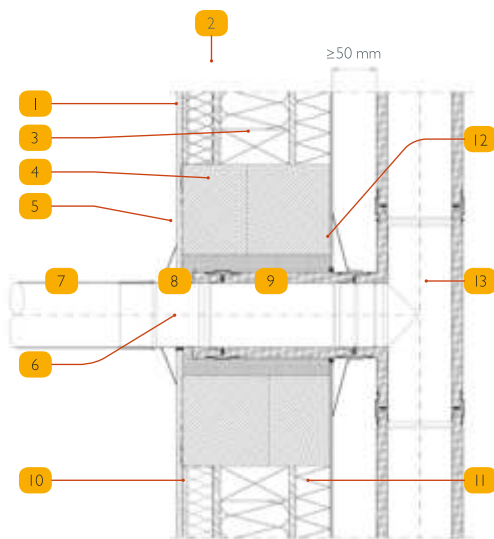
SCHIEDEL

IGNIS PROTECT ULTRA

Schiedel IGNIS PROTECT

Element za siguran prodor kroz zid od zapaljivog materijala

- za jednostjene i duplostjene dimnjake koje prolaze kroz zidove od zapaljivih materijala
- za maks. temperatura dimnih plinova 450°C kod jednostijenog dimnjaka
- za maks. temperatura dimnih plinova od 600°C kod duplostjenih dimnjaka
- monolitna mineralna vuna, gustoće 120 kg/m³, klasa građevinskog materijala A1
- unutarnja strana aluminijskom folijom
- podesivi prijelaz odabirom dijela za Ø 110, 130, 150, 180, 200
- debljina konstrukcije od 100 do 400 mm u rasponu od 50 mm



- 1 Ploča od nezapaljivog materijala
- 2 Parna brana
- 3 Prijelaz
- 4 Izolacijski sloj od mineralnih vlakana - gustoća 120 kg/m³
- 5 Rozeta
- 6 Vatrootporno brtvilo
- 7 Dimnjača
- 8 Schiedel ICS prijelazni dio
- 9 Schiedel ICS ravni dio
- 10 Fermacell ploča
- 11 Vanjska toplinska izolacija objekta (stiropor + vanjska žbuka)
- 12 Vatrootporno brtvilo
- 13 Schiedel ICS T-komad - priključak dimnovodne cijevi

SCHIEDEL

VERMIS

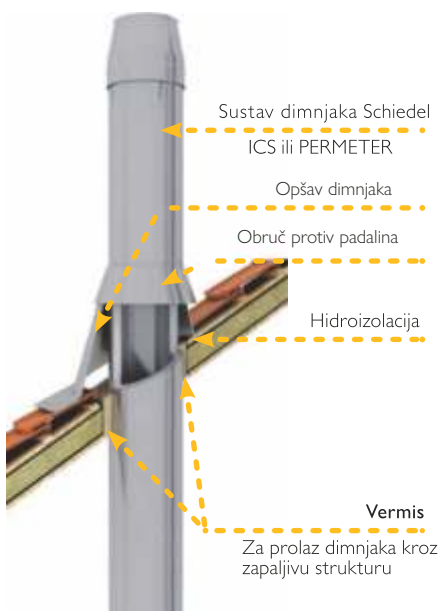
Schiedel VERMIS

Element za siguran prodor kroz strop od zapaljivog materijala

Za čvrsto i apsolutno sigurno spajanje parne brane na dimnjake od nehrđajućeg čelika - Schiedel ICS ili za Schiedel PERMETER, pripremili smo poseban set preciznih dijelova na bazi vermikulita s oznakom Vermis.

Vermikulit je izolacijski materijal visoke temperaturne postojanosti, koji se po potrebi vrlo lako obrađuje uobičajenim ručnim alatom za obradu drva, a dobiveni oblik se zatim lako prilagođava lokalnim uvjetima uporabe, npr. prema nagibu krova i njegove debljine, prijelaz se po potrebi može proširiti. Stvara potreban prijelaz između plašta dimnjaka i parne brane te omogućuje njezino izravno i čvrsto spajanje.

Set Schiedel Vermis isporučuje se u rasponu veličina za Schiedel ICS 25 i 50 sustave dimnjaka, kao i za sustave Permeter 25 i 50 za unutarnje promjere dimnjaka od 150, 180 i 200 mm.



Set Vermis, sastav:
 Dijelovi Vermis (4 kom),
 kartuša brtvilo za spojeve
 (1 kom), traka s kopčom (2
 m), spojni vijci (8 ks).





Schiedel proizvodnja dimnjaka d.o.o.

Golubovec 26, 49255 Novi Golubovec

Prodaja INOX:

Petar Landeka, GSM: 091 1 250 084; e-mail: petar.landeka@schiedel.com

Prodaja KERAMIKA:

Prodajni predstavnik - SJEVEROZAPADNA I ISTOČNA HRVATSKA:

Željka Bujanić, GSM: 091 1 250 092; e-mail: zeljka.bujanic@schiedel.com

Prodajni predstavnik - SREDIŠNJA HRVATSKA:

Boško Nenadović, GSM: 091 1 250 078; e-mail: bosko.nenadovic@schiedel.com

Prodajni predstavnik - SJEVERNI I JUŽNI JADRAN, LIKA:

Vanja Piškulić, GSM: 091 1 250 086; e-mail: vanja.piskulic@schiedel.com

OTPREMA - SLUŽBA ZA KUPCE:

Nikolina Androić, Tel. +385 49 382 631;

Fax: +385 49 382 632; GSM: 091 1 250 089;

e-mail: nikolina.androic@schiedel.com

TEHNIČKA I PRODAJNA PODRŠKA:

Darko Bujanić, GSM: 091 1 421 498; e-mail: darko.bujanic@schiedel.com

www.schiedel.com/hr



www.facebook.com/SchiedelHrvatska/



www.instagram.com/SchiedelHrvatska/



SCHIEDEL

besplatni info telefon:



*Moja peć
Moj dimnjak
Moj dom*

A **standard**
INDUSTRIES COMPANY