

# Schiedel Steckadapter

Montageanleitung

Für Anschluss einer einwandigen Verbindungsleitung (Öl/Gas Standardkessel)

SCHIEDEL



Ansicht vor Montagebeginn.

**ACHTUNG!**

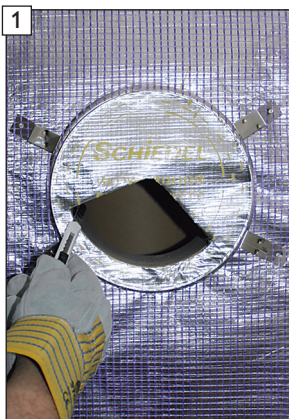


Spezial-Alugewebefolie  
erst nach dem bauseitigen  
BlowerDoor-Test öffnen!



**Inhalt Steckadapter-Set:**

- A - Steckadapter
- B - Gleitmittel (10g)
- C - Cuttermesser
- D - Montageanleitung

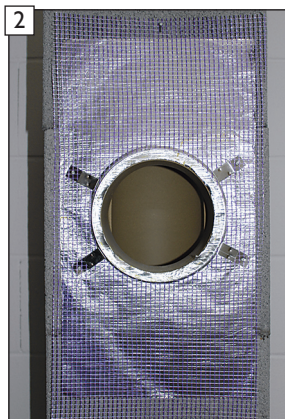


Spezial-Alugewebefolie  
mit dem Cuttermesser  
an der erforderlichen  
Markierung öffnen.

**ACHTUNG!**



Beschädigungen außer-  
halb der Markierung  
vermeiden!



Fertigansicht der  
benötigten Öffnung.



Innenöffnung des Steck-  
adapters für die benötigte  
bauseitige Verbindungslei-  
tung herstellen.

**WICHTIG!**

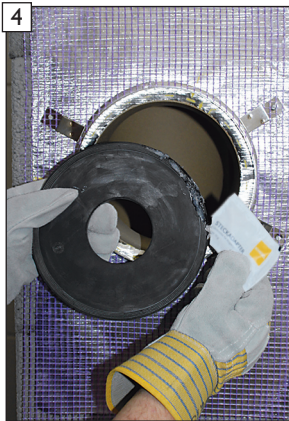


Schnittunterlage  
verwenden!

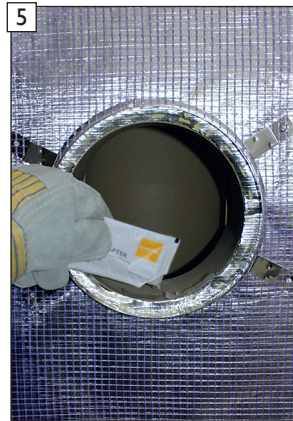
Beschädigungen am  
Steckadapter vermeiden!

Maßtabelle für maximale Einsteckdurchmesser der Abgasleitungen

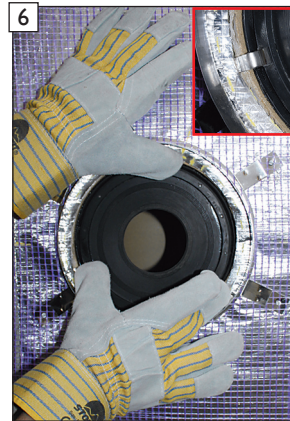
Steckadapter Nenn- $\varnothing$ in mm	Innenöffnung Steckadapter $\varnothing$ in mm	max. passender $\varnothing$ Abgasstutzen	Bei Ausschneiden mit Cuttermesser max. passender Abgasstutzen $\varnothing$
100	55	80	87
120	55	75	93
140	55	75	113
160	55	113	130
180	70	113	144
200	70	130	160
220	70	75	160
250	40	75	160



Gleitmittel umlaufend auf Steckadapter auftragen.



Gleitmittel umlaufend innen am Rauchrohranschluss auftragen.



Steckadapter eindrücken bis die Halteklammern am Rauchrohranschluss anliegen.



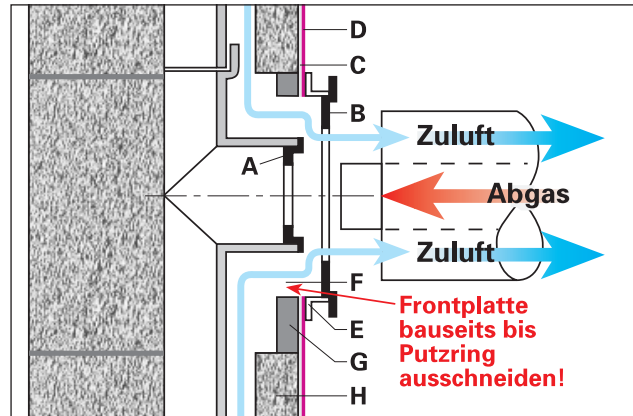
Fertigansicht

### ACHTUNG!



Verbindungsleitungen müssen gewichtsentslastet und achsgerecht im Steckadapter eingebaut werden!

### Standardanschluss für Gas-/Brennwertkessel (max. Abgastemperatur 200°C)

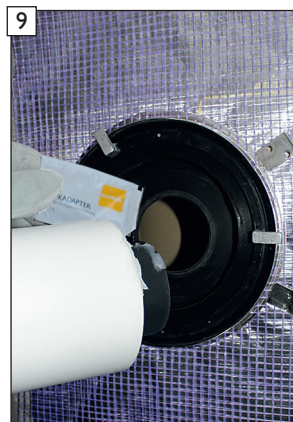


A - Steckadapter für Abgas  
B - Steckadapter für Zuluft  
C - Spezial-Alugewebefolie  
D - Putzgewebeträger

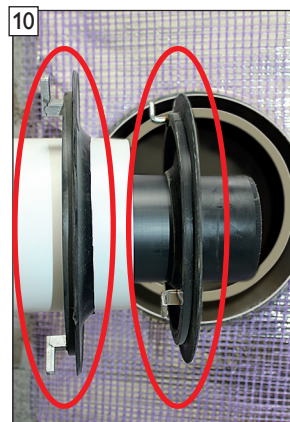
E - Putzring  
F - Frontplatte (bauseits bis Putzring ausschneiden)  
G - Frontplatte  
H - Mantelstein



Äußeren Steckadapter mit Gleitmittel in Putzring einsetzen.



Konzentrische Verbindungsleitung mit Gleitmittel versehen und montieren.



Die Verbindungsleitung muss im eingebauten Zustand durch den Steckadapter hindurch eingesteckt sein.



shop.schiedel.com/de/

SCHIEDEL

Schiedel GmbH & Co. KG, Lerchenstraße 9, 80995 München, Germany  
T +49 (0)89 35409-0, F +49 (0)89 3515777, info.de@schiedel.com, www.schiedel.de

Schiedel GmbH, Friedrich-Schiedel-Straße 2-6, 4542 Nußbach, Austria  
T +43 (0)50 6161-100, F +43 (0)50 6161-444, info.at@schiedel.com, www.schiedel.at

A standard  
INDUSTRIES COMPANY

