

PERMETER SMOOTH AIR

Datum: 2019-04

Charakteristika:	Izolovaný komínový systém Pro odvod spalin a současný přívod spalovacího vzduchu k uzavřeným spotřebičům na pevná paliva
Instalace:	Interiér, exteriér
Palivo:	Pevná paliva
Teplotní třída:	PMSA 25 ≤ 600 °C PMSA 50 ≤ 600 °C
Odolnost při vyhoření	Ano
Provoz:	podtlak (N1 ≤ 40 Pa)
	Suchý
Materiál vnitřní vložky:	1.4521 (AISI 444)
Materiál pláště:	Komaxitovaná pozinkovaná ocel
Vnější vzhled:	- černá (RAL 9005)* - šedá (RAL 7043S)* - bílá (RAL 9003S)* - broušený povrch (z 1.4301)
Tepelná izolace:	PMSA 25 – pevná izolace tl. 25 mm s povrchem z Al folie PMSA 50 – pevná izolace tl. 50 mm s povrchem z Al folie Další pevná izolace z minerální vlny, bez povrchové úpravy na vnitřním povrchu vnějšího pláště
Objemová hmotnost izolace:	128 kg/m ³
Tepelný odpor:	PMSA 25 = 0,37 m ² K/W PMSA 50 = 0,54 m ² K/W při 200 °C s Ø200 mm
Střední drsnost vložky:	1,0 mm podle EN 13384-1
Výška nad poslední podporou:	2,0 m (Ø150 - Ø200) se sponami
Vzdálenost mezi bočnými podporami:	3,0 m (Ø100 - Ø200)

PMSA 25:



PMSA 50:

**Rozsah průměrů:**

	Permeter Smooth Air 25		Permeter Smooth Air 25	
Vnitřní průměr (mm):	150	200	150	200
Vnější průměr (mm):	250	300	300	350
Síla vnitřní vložky:	0,6 mm			
Síla vnějšího pláště:	0,6 mm			
Hmotnost (kg/m):	7,7	9,6	11,1	13,5

Technický list

Perimeter Smooth Air 25 - Kominový systém:	
0036 – CPD – 91236 – 034 Výroba: Teplice (CZ)	CE Zatřídění EN 1856-1:
PMSA 25	T600 N1 D V3 L50050 G75 T600 N1 D V2 L99050 G75 T450 N1 D V3 L50050 G75 T450 N1 D V2 L99050 G75 T400 N1 D V3 L50050 G75 T400 N1 D V2 L99050 G75
PMSA 50	T600 N1 D V3 L50050 G50 T600 N1 D V2 L99050 G50 T450 N1 D V3 L50050 G50 T450 N1 D V2 L99050 G50 T400 N1 D V3 L50050 G50 T400 N1 D V2 L99050 G50

Obr. 1: Instalace vnější plně provětrávaná

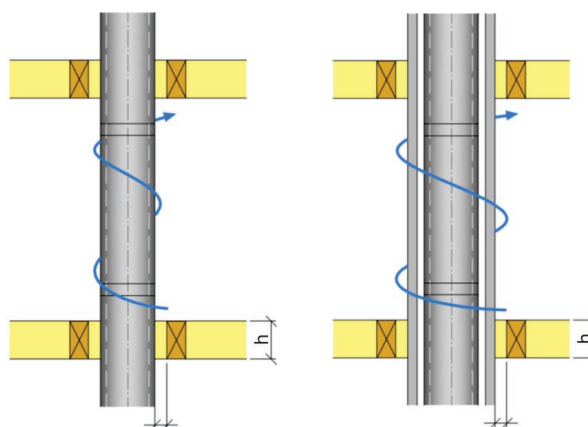
Vzdálenost od hořlavých materiálů:

PMSA 25 T450: $\varnothing 100 - \varnothing 250 = G75$
PMSA 50 T450: $\varnothing 100 - \varnothing 250 = G50$
PMSA 50 T600: $\varnothing 150 = G75^*$

Obr. 2: Instalace uvnitř nehořlavé šachty (vzdálenost se vztahuje na vnější stěnu šachty)

Vzdálenost od hořlavých materiálů:

Netestováno



Obr. 1

Obr. 2