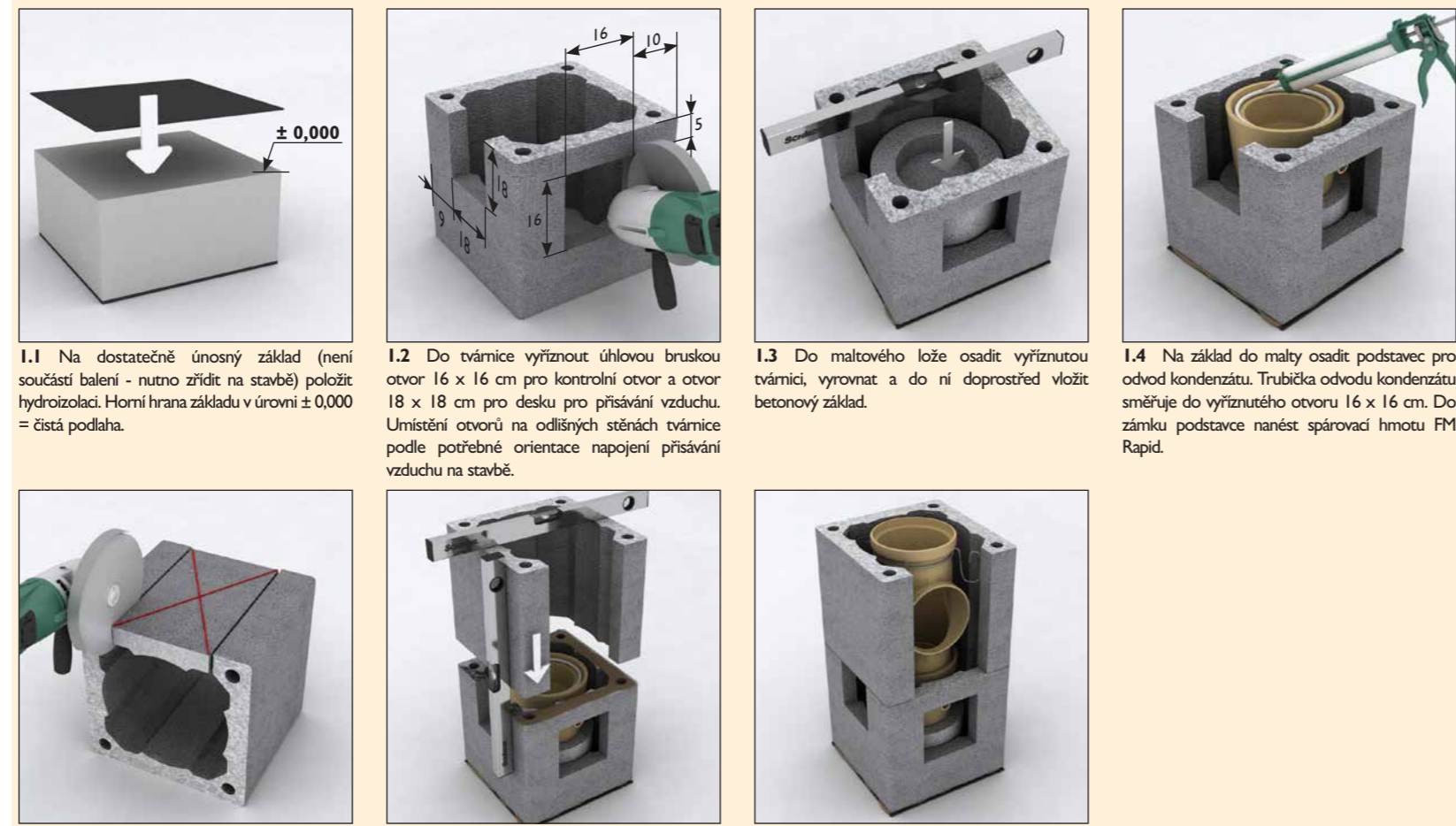


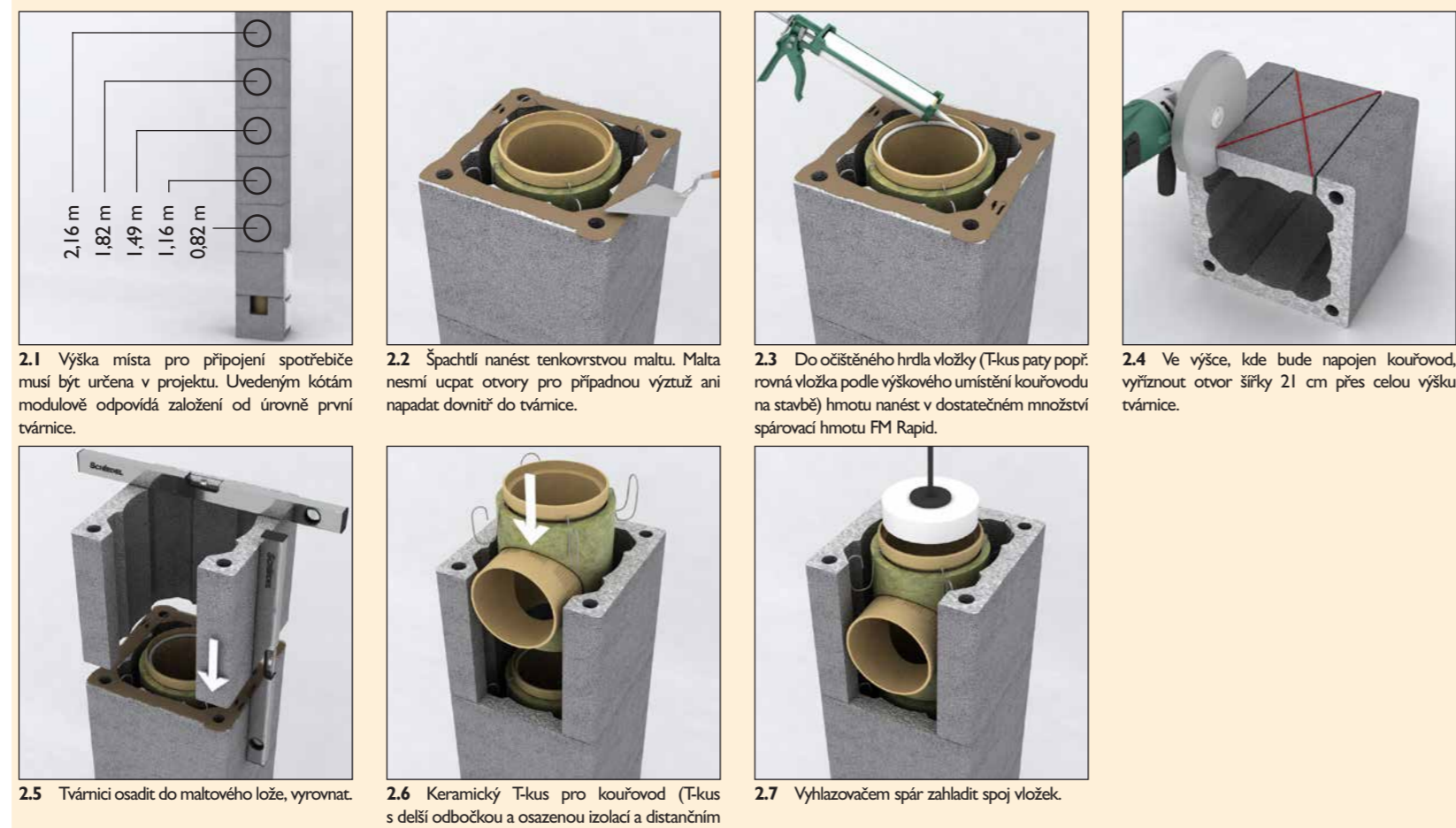
Montážní návod Schiedel UNI SMART

SCHIEDEL

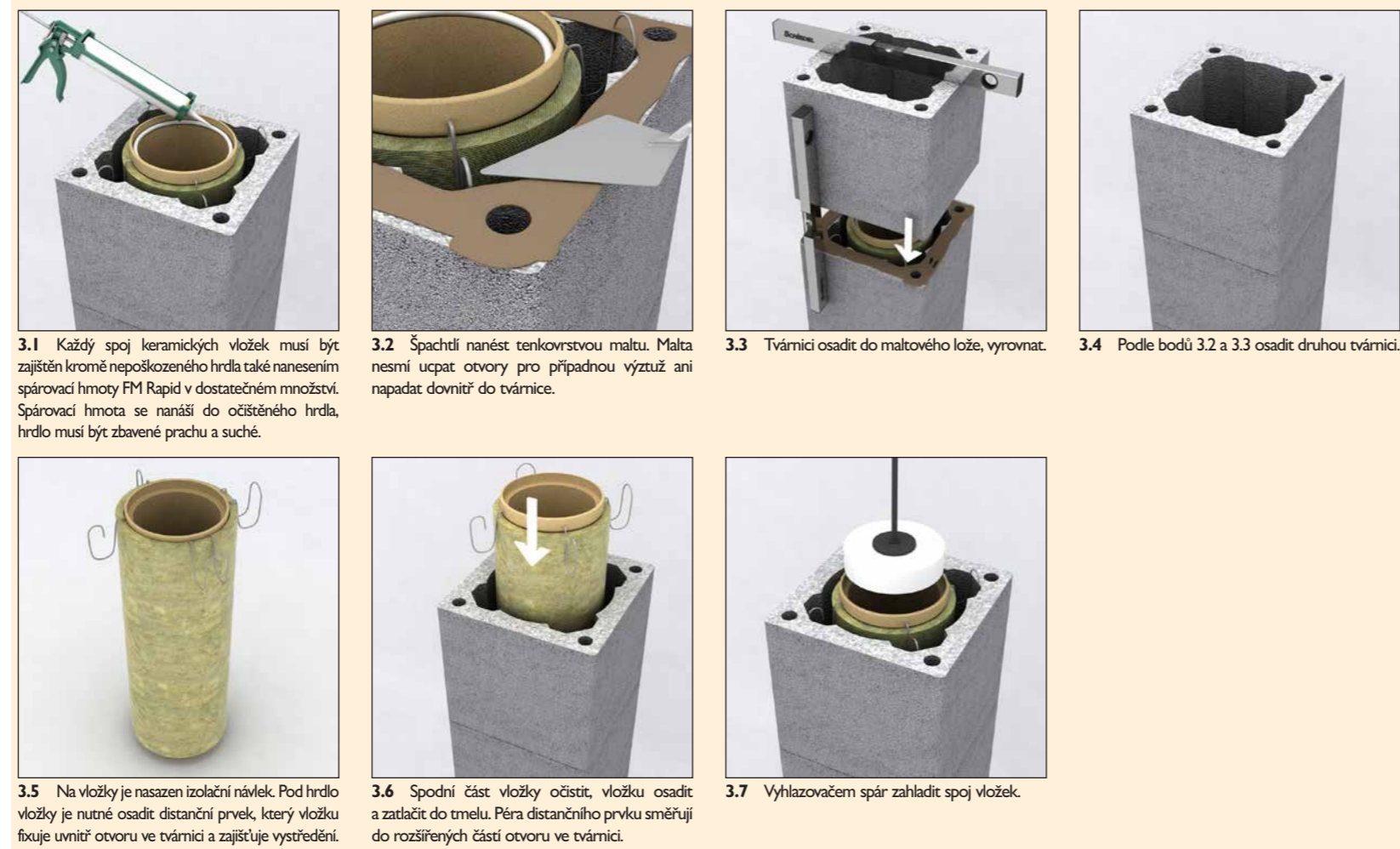
1. Založení z jednotlivých prvků



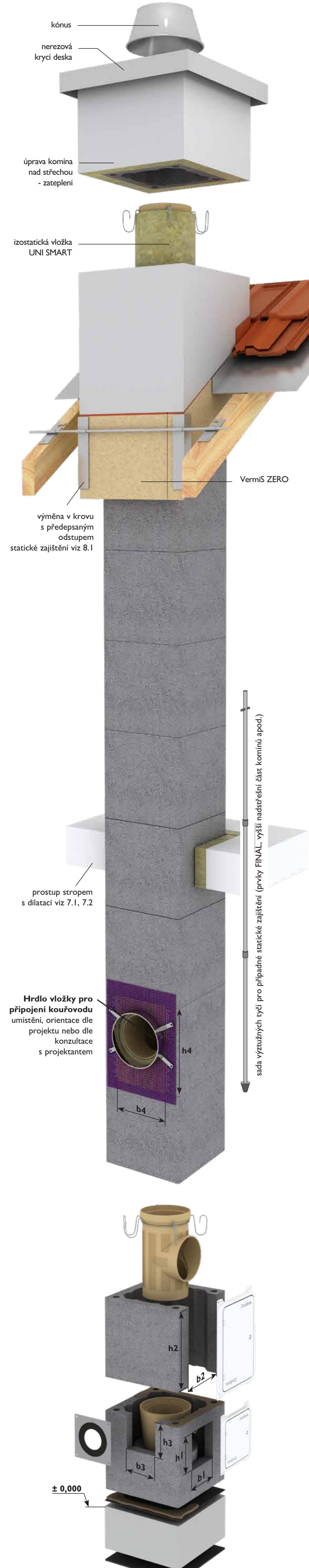
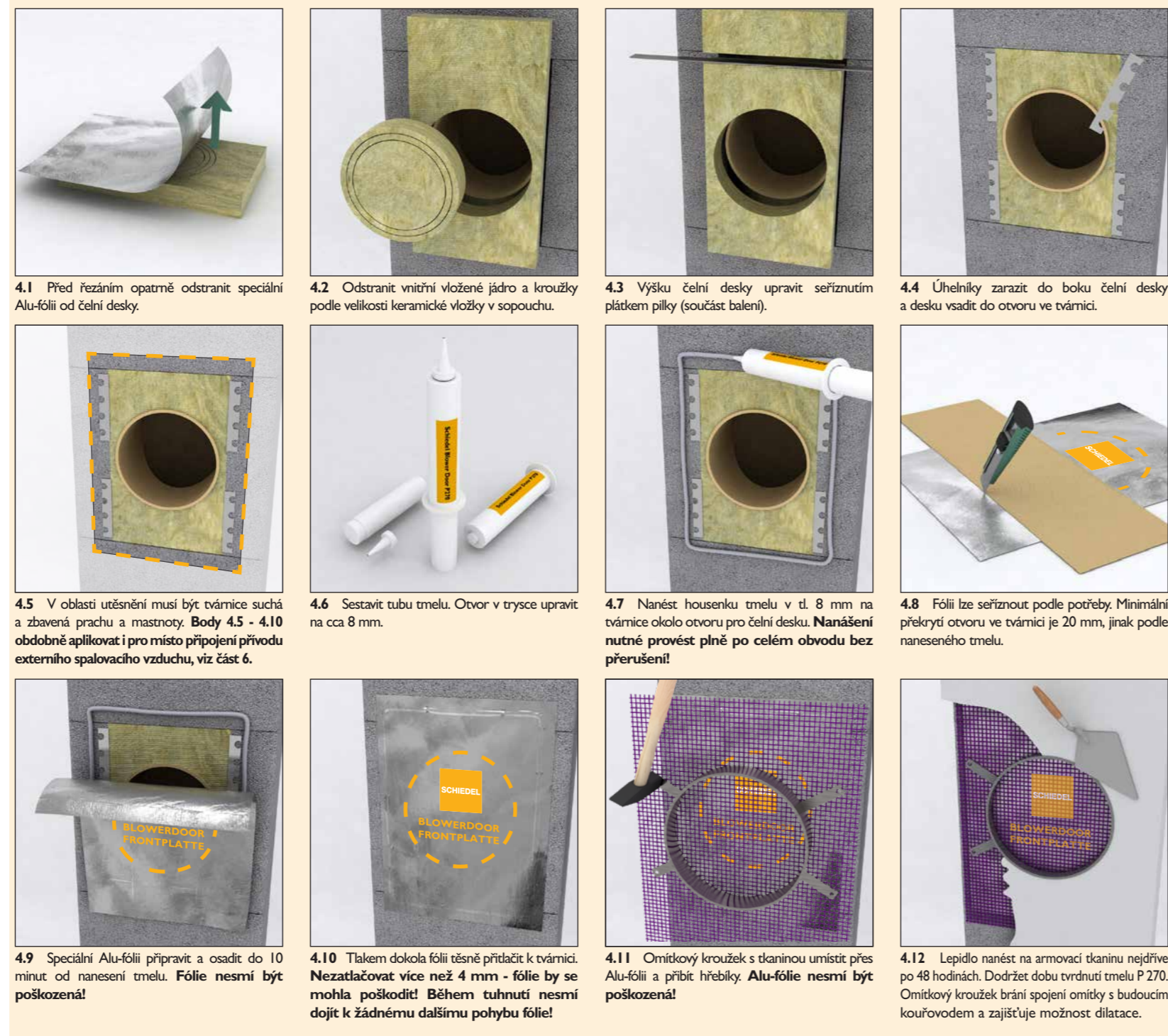
2. Provedení místa pro připojení kouřovodu



3. Standardní postup montáže



4. Čelní deska



Varianta založení z jednotlivých prvků

světý průřez (cm)	Velikost otvoru pro kontrolní otvor	
	b1 (cm)	h1 (cm)
16 - 18	16	16

světý průřez (cm)	Velikost otvoru pro dvířka	
	b2 (cm)	h2 (cm)
16 - 18	21	výška tvárnice

světý průřez (cm)	Velikost otvoru pro desku pro přisávání vzduchu	
	b3 (cm)	h3 (cm)
16 - 18	18	

světý průřez (cm)	Velikost otvoru pro připojení kouřovodu	
	b4 (cm)	h4 (cm)
16 - 18	21	výška tvárnice

VŠEOBECNÁ UPOZORNĚNÍ:

- Prosím respektovat!**
 - Schiedel UNI SMART je vícevrstvý komínový systém s přívodem vzduchu mezi tvárnici a tepelně izolovanou vložkou.
 - Montáž komínového systému Schiedel UNI SMART provádějte podle tohoto montážního návodu a sřídit montážní návod, které jsou součástí dodávky.
 - Montážní výkresy maximální pozorností a provádějte je pečlivě. Zajistěte tím bezpečnou funkci systému a jeho dlouhou životnost.
 - Kromě toho důrazně upozorňujeme na dodržování platných stavebních předpisů a norem, stejně jako příslušných předpisů a provádějte je pečlivě.
 - Při přerušení montážních prací je nutné komínové těleso vždy zakrýt, aby nedošlo k poškození desky (sněhováni) srážkami nebo stavebními nečistotami.
- Před začátkem stavby:**
 - Před započetím montáže musí být známa výška, umístění i orientace komínových dvířek i dalších čisticích a revizních otvorů, stejně jako výška a orientace místa pro připojení spotřebiče.
 - Zarovnejte se před začátkem montáže musí prověřit, zda umístění všech otvorů odpovídá požadavkům norem. Již v této fázi doporučujeme kontakt a konzultaci s komínkem nebo revizním technikem. Pro statické zajištění nadstřešní části komína použijte statickou soupravu dle PD nebo podle doporučení v technických podkladech.
- Informace pro zpracovatele - montážníky:**
 - Broušené tvárnice** (1 m komína = 3 tvárnice) se lepi tenkovrstvou maltou (malta součástí dodávky). Zbytky malty se z tvárnice musí vždy hned odstranit!
 - Malta pro spojování tvárnice nesmí zasáhnout do ucpací rohovky otvoru pro případnou výztuž ani napadnout dovnitř tvárnice. Okolo keramické vložky i izolálním nálevkem musí být vždy zachován dostatečný prostor pro přívod vzduchu, což je zajištěno distančním prvkem nasaženými na keramickou vložku.
 - Vložky mají délku $L = 66 \text{ cm}$ (event. 33 cm) a spojují se s párovací hmotou **RAPID** (součástí dodávky). Spárovací hmota se nanáší v dostatečném množství. Spojovací plochy vložek musí být vždy zabetonována (oba konce vložky). Pokud je třeba, nanáší se hmota ve dvou vrstvách. Při montáži vložek se musí přebýtně vystrašit. Při montáži vložek se musí přebýtně vystrašit.
- Důležité!**
 - Komín musí být založen na pevném, dostatečně únosném základu, na kterém je provedena hydroizolace.
 - Výška založení komína musí být taková, aby kondenzát dvířka a deska pro přívod externího vzduchu v první tvárnici byly osazeny nad úrovní čisté podlahy.

Místo pro připojení kouřovodu/spotřebiče

- Minimální osvětla výška připojení kouřovodu/vložky je 82 cm. Je-li třeba osadit kouřovod výše, lze tak učinit vkládáním dalších tvárnice a vložek z izolací - viz standardní postup, tedy v následujících 33 cm.
- Nápojení kouřovodem nete provádějte přes roh tvárnice.
- Okolo hrdla vložky pro připojování spotřebiče (sopoušky) se osazuje, do výřezu v tvárnici, čelní deska z minerálních vln.
- Kovové úhelníky, které se zapichují do izolace, zabrajují přilnutí zátceňské desky za hranu tvárnice.
- Mezi kouřovodem a sopouškou musí být zajištěno dilatace. Použijte originální nápojevací díly. Pro teploty nad 160°C se používají nerezové nápojevací díly kouřovodem osazené na vnější keramické odbočky.

Ukrojení komína nad střechou - úprava komína nad střechou

- Komín nad střechou je možné ukrojit zastřešením komína s omítkou, prvky FINAL nebo atypickým opláštěním.
- Všechny varianty ukrojení komína je nutné zakončit s hranou poslední tvárnice, aby byla zachována přivrtávací mezera pod krycí desku po celém obvodu v plné šíři.
- Minimální vzdálenost mezi licem povrchové úpravy a hranou krycí desky musí být 30 mm.
- Při použití prvku FINAL pro nadstřešní část je nutné komín staticky zajišť. Součástí sady FINAL jsou tyče pro 4 x 3 m výřez do otvoru prvku FINAL, případně tyče. Maximální výška nadstřešní části z prvku FINAL je 1,5 m. Výšku nad 1,5 m je nutné posoudit statickým výpočtem (firma Schiedel neprovádí).
- Prvky Final jsou vyrobeny z kvalitního hutného betonu o vysoké objemové hmotnosti. V případě, že konstrukce z těchto prvků prochází tepelně izolovaným stropem nebo podhledem, může vzniknout nežádoucí tepelný most. Toto skutečnost je třeba zohlednit při návrhu i realizaci stavby. Doporučujeme se proto založit první prvek Final v nejvyšší možné úrovni (s ohledem na oteplování komína) nebo použít dostatečnou tepelnou izolaci v interiéru.

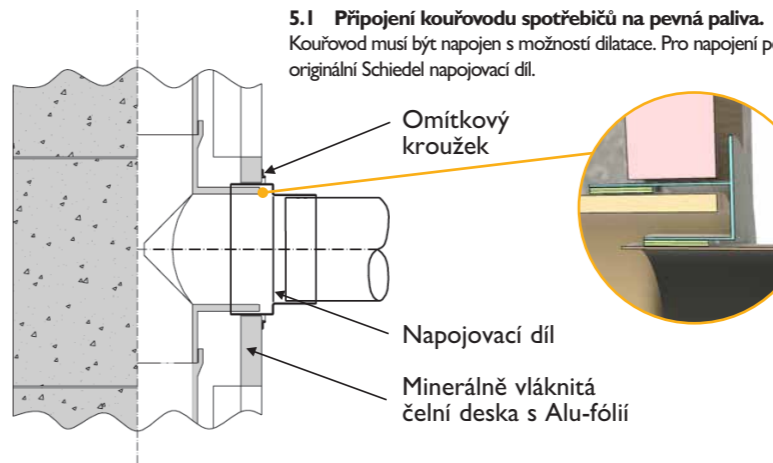
Provedení kónického vyústění - osazení kónusu

- Před provedením kónického vyústění komína musí být osazena krycí deska.
- Naměřte si kalk je třeba zřídit poslední vložku. Poslední vložku vepít a osadit na ní kónus viz. obr. 11.1 - 11.7.

Statické zajištění komínů

- Komín je třeba katě 4 m výšky bočně zajišť. jako boční zajištění se využívá i průchod stropní konstrukcí (např. železobetonový stropem, prefabrikovaným stropem s nosníky a keramickými vložkami, apod.). Pro boční zajištění v oblasti krovu či střešních vazníků lze použít kovový prvek do krovu. Tento prvek lze umístit nad, pod nebo mezi krokové či vazníky.
- Pro případné statické zajištění volně stojících komínů, vyšších nadstřešních částí apod., je možné do otvorů v rozích tvárnice vložky vyzávit a zalit závlakovou maltou. Pro statické zajištění slouží statické soupravy tyč v délkách 2x3 m, 4x4 m a 4x6 m. Pro jejich použití platí zásady uvedené v technických podkladech Schiedel v závislosti na výšce a způsobu provedení nadstřešní části.
- Ostatní:**
 - V tvárnici s větrací šachtou je tato šachta určena pro odvod/přívod vzduchu, případně pro vedení některých instalací. Materiály osazené do větrací šachty musí mít teplotní rozsah použitelnosti min. 70°C! Při použití šachty pro větrání je nutné v místě šachty osadit ventily dvířka. V místě, určeném pro větrání, je nutno provést otvory pro přívod/odvod vzduchu do větrací šachty tvárnice a do těchto otvorů to být osadit větrací mřížky.
- Neopomíjíme prosím!**
 - V případě přívalového deště nebo sněhových srážek je potřeba častěji kontrola kondenzátů jímky - doporučujeme osadit na úrovni komínového svídku, z důvodu zabránění průniku srážek do komína.
 - Vanýlky kondenzát není nutná u povrchových částech komína. V případě potřeby odvodu do kanalizace musí být proveden se zápchovou uzávěrkou - síťováním. Při tom je třeba dodržet všechny vodopírné předpisy.
 - Síť (zápchová uzávěra) musí být kontrolovatelná a musí být pravidelně kontrolována i čištěna. Převýšení hladiny síťov. max. 15 cm.
 - Pro případnou neutralizaci kondenzátu použijte Neutrosif. Při jeho instalaci se držte příloženého montážního návodu.
 - Před uvedením komína do provozu je nutné revize komína, doložení příslušnou zprávou a umístěním identifikačního štítku. Štítek je součástí dodávky (přibalen v tzv. Základní soupravě). Osadí a potvrdí jej revizní technik.
 - V nadstřešní části komína a v prostoru, kde komín prochází nevytápěnými částmi objektu, obložte komín tepelnou izolací z důvodu omezení teplotních ztrát a zabránění vzniku kondenzátu.

5. Připojení kouřovodu



7. Prostup stropem, odstup od okolních konstrukcí



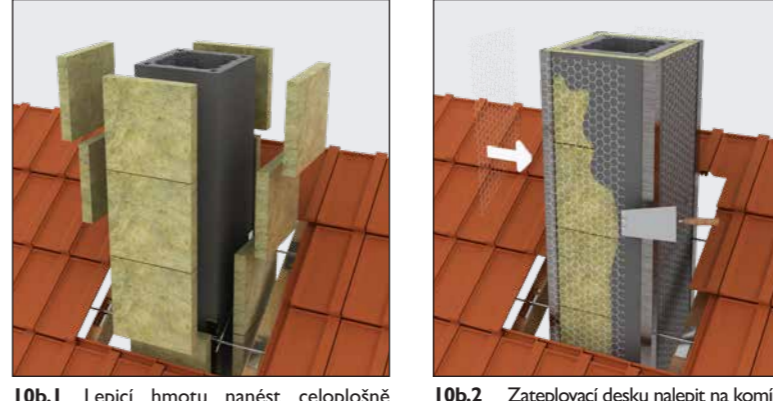
7.1 Při průchodu komína stropem vyzávit ve stropní konstrukci otvor na každou stranu o 3 cm větší než je rozměr tvárnice komína. Tento prostor vyplnit nehořlavou izolací hmotou.

10a. Úprava komína nad střechou - prvky FINAL



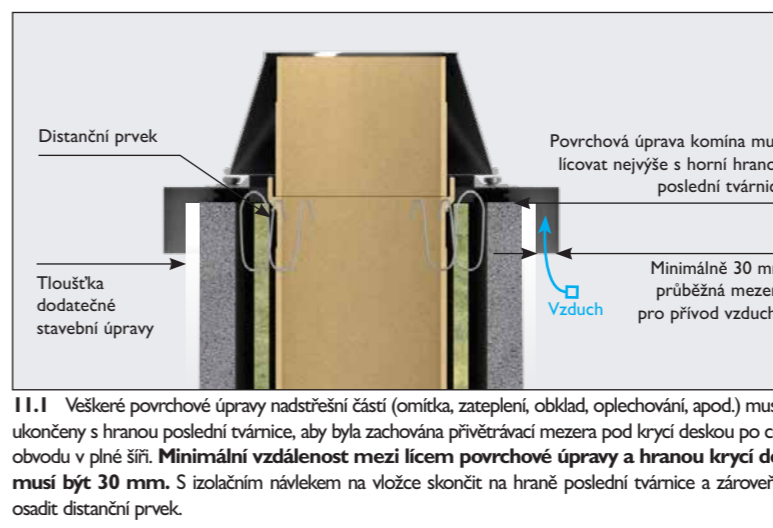
10a.1 Špatně nanášenou vrstvu tenkovrstvé malty na okružní a navrhování horní povrch tvárnice. Malta nanést také na spodní stranu prvku Final. Malta nesmí ucpat otvory pro případnou výztuž ani napadnout dovnitř do tvárnice.

10b. Úprava komína nad střechou - zateplení



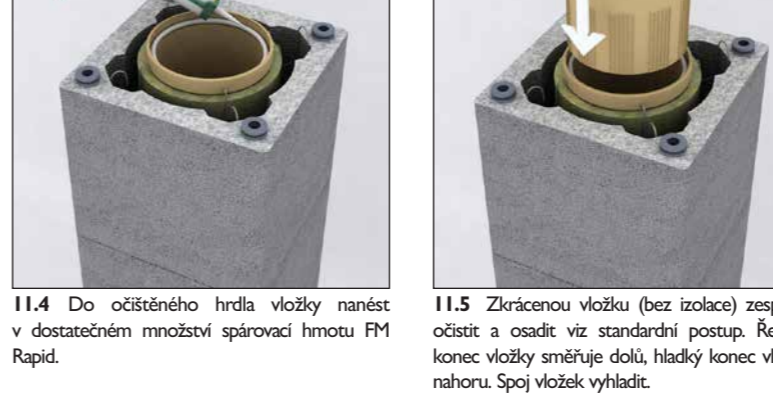
10b.1 Lepidlo hmotou nanést celoplošně na zateplovací desku. Zateplovací deska musí být z nehořlavého materiálu dle reakce na oheň A.

11. Kominová hlava



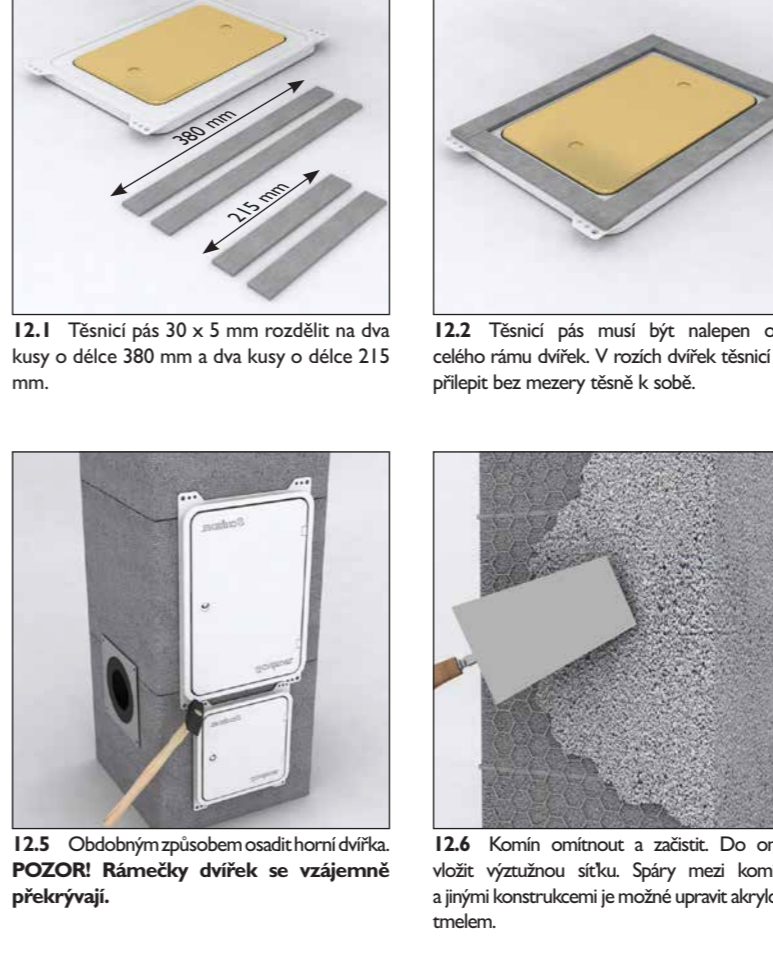
11.1 Vnější povrchové úpravy nadstřešní části (omítky, zateplení, obklad, oplechování, apod.) musí být ukončeny s hranou poslední tvárnice, aby byla zachována přivrtávací mezera pod krycí desku po celém obvodu v plné šíři. Minimální vzdálenost mezi licem povrchové úpravy a hranou krycí desky musí být 30 mm. S izolčním nálevkem na vložku skložit na hraně poslední tvárnice a zároveň zde osadit distanční prvek.

12. Závěrečné úpravy - osazení dvířek, omítky



12.1 Těsnící pás 30 x 5 mm rozložit na dva kusy o délce 380 mm a dva kusy o délce 215 mm.

Tento montážní návod platí pro všechny typy UNI SMART.



Obsah souprav kominového systému UNI SMART.

- Základní souprava UNI SMART**
 - Končí vyústění, čelní deska, Revizní uzávěr na první palivo, Těsnící set na dvířka, Houbička, Vytlačovací spár, Spárovací hmota RAPID, Kominová dvířka, Křídlo kondenzátových dvířek, Rám kondenzátových dvířek, Čelní deska pro Blower door test
- Čelní deska kovová SMT.**
 - Vhodný typ gumové manžety vybrat podle připojovaného spotřebiče.
 - Neužívat manžeta je nevhodná.

Technické oddělení - keramické komíny

fig. arch. Rostislav Marka ☎ 326 999 052 e-mail: rostislav.marka@schiedel.com

Technické oddělení - nerezové komíny

p. Jan Kohout ☎ 326 999 051 e-mail: jan.kohout@schiedel.com

Schiedel, s.r.o. - centrála

Horouzánská 286 U panáčky 8

250 81 Nehruzy 772 00 Okonouc 2

☎ 326 999 011 ☎ 585 311 470

☎ 326 999 010 ☎ 585 311 471

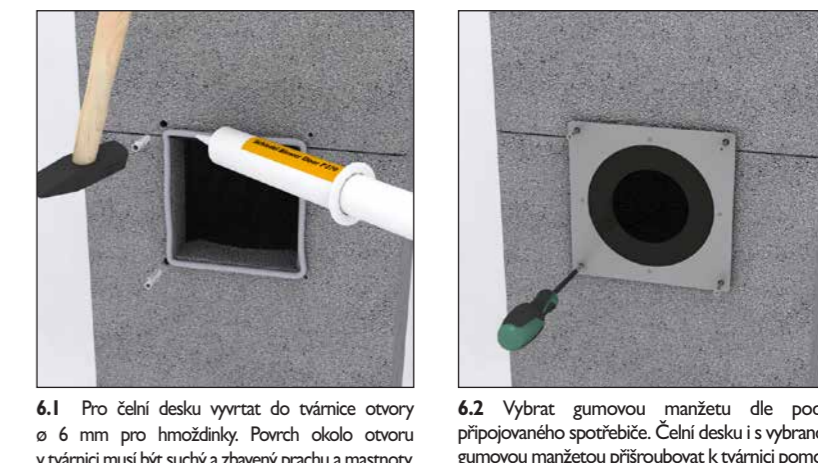
e-mail: info.cz@schiedel.com

PRO DALŠÍ INFORMACE OTOČTE!

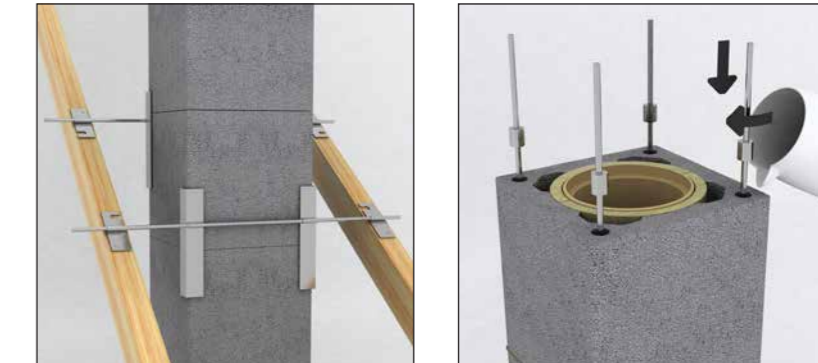
Prosím zanechte tento montážní návod po dokončení montáže topeništěm, případně dalším prokrm.

Dodavatel kominového systému je povinen poskytnout uživateli kompletní informace o kominovém tělese. Prohlášení o vlastnostech kominových systémů naleznete na www.schiedel.cz.

6. Připojení přívodu externího spalovacího vzduchu

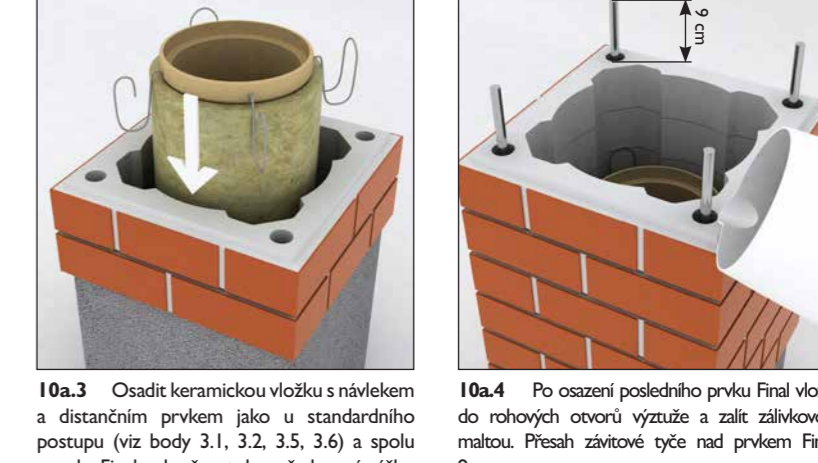


8. Prostup krovem



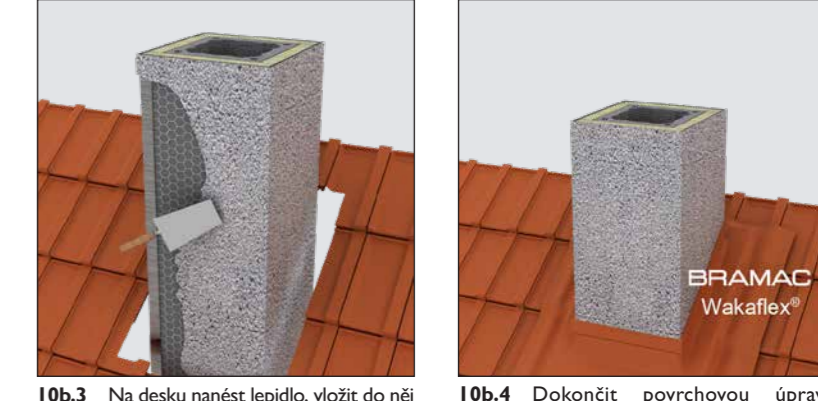
8.1 Kování prvek do krovu slouží k bočnímu zajištění komína při průchodu krovem. Montážní prvky viz DÍL 1 montážní návod.

9. Statické zajištění



9.1 Pro případné statické zajištění je možné do otvorů v rozích tvárnice vložky vyzávit a zalit závlakovou maltou. Použijte viz Technický list statického zajištění.

10a.1 Úprava komína nad střechou - prvky FINAL



10a.1 Špatně nanášenou vrstvu tenkovrstvé malty na okružní a navrhování horní povrch tvárnice. Malta nanést také na spodní stranu prvku Final. Malta nesmí ucpat otvory pro případnou výztuž ani napadnout dovnitř do tvárnice.

10b. Úprava komína nad střechou - zateplení



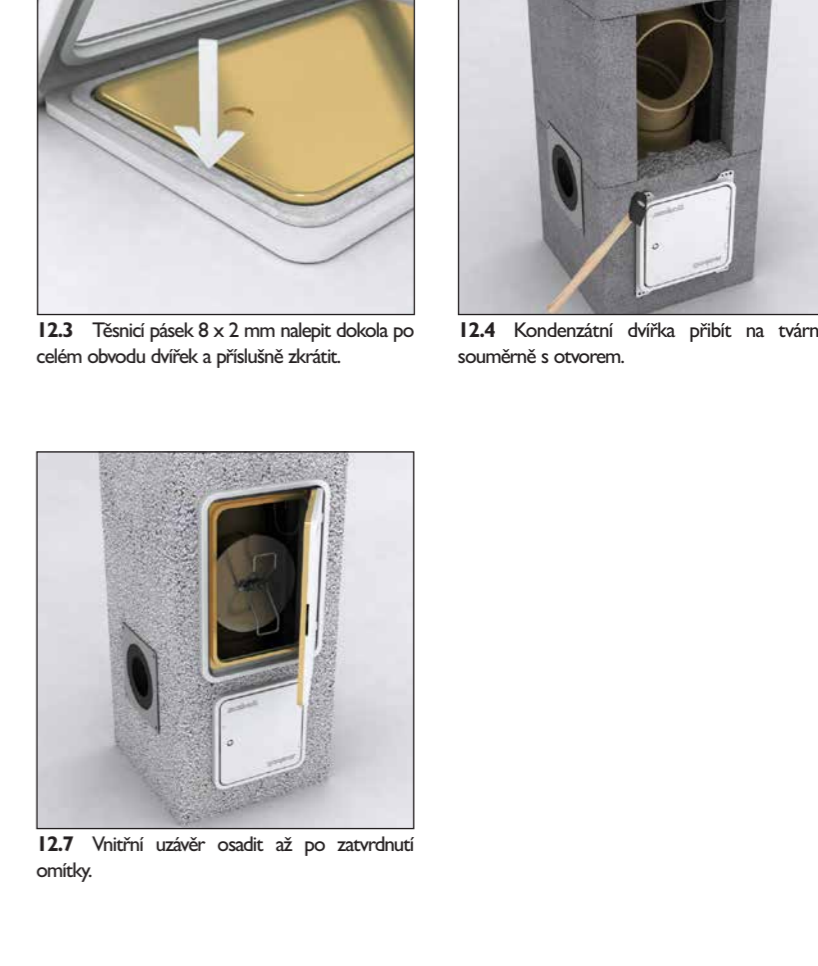
10b.1 Lepidlo hmotou nanést celoplošně na zateplovací desku. Zateplovací deska musí být z nehořlavého materiálu dle reakce na oheň A.

11. Kominová hlava



11.1 Vnější povrchové úpravy nadstřešní části (omítky, zateplení, obklad, oplechování, apod.) musí být ukončeny s hranou poslední tvárnice, aby byla zachována přivrtávací mezera pod krycí desku po celém obvodu v plné šíři. Minimální vzdálenost mezi licem povrchové úpravy a hranou krycí desky musí být 30 mm. S izolčním nálevkem na vložku skložit na hraně poslední tvárnice a zároveň zde osadit distanční prvek.

12. Závěrečné úpravy - osazení dvířek, omítky



Obsah souprav kominového systému UNI SMART.

- Základní souprava UNI SMART**
 - Končí vyústění, čelní deska, Revizní uzávěr na první palivo, Těsnící set na dvířka, Houbička, Vytlačovací spár, Spárovací hmota RAPID, Kominová dvířka, Křídlo kondenzátových dvířek, Rám kondenzátových dvířek, Čelní deska pro Blower door test
- Čelní deska kovová SMT.**
 - Vhodný typ gumové manžety vybrat podle připojovaného spotřebiče.
 - Neužívat manžeta je nevhodná.

Technické oddělení - keramické komíny

fig. arch. Rostislav Marka ☎ 326 999 052 e-mail: rostislav.marka@schiedel.com

Technické oddělení - nerezové komíny

p. Jan Kohout ☎ 326 999 051 e-mail: jan.kohout@schiedel.com

Schiedel, s.r.o. - centrála

Horouzánská 286 U panáčky 8

250 81 Nehruzy 772 00 Okonouc 2

☎ 326 999 011 ☎ 585 311 470

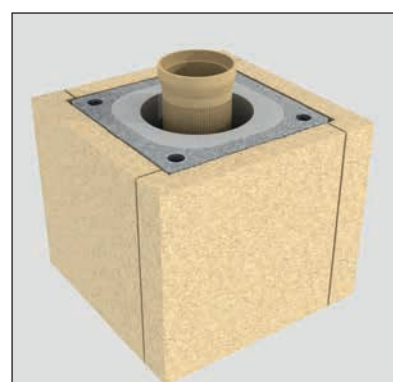
☎ 326 999 010 ☎ 585 311 471

e-mail: info.cz@schiedel.com

PRO DALŠÍ INFORMACE OTOČTE!

Prosím zanechte tento montážní návod po dokončení montáže topeništěm, případně dalším prokrm.

Dodavatel kominového systému je povinen poskytnout uživateli kompletní informace o kominovém tělese. Prohlášení o vlastnostech kominových systémů naleznete na www.schiedel.cz.

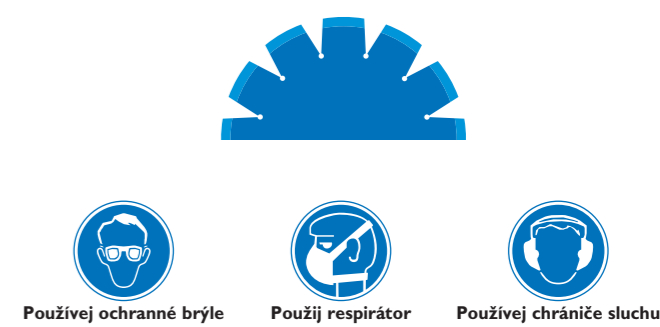
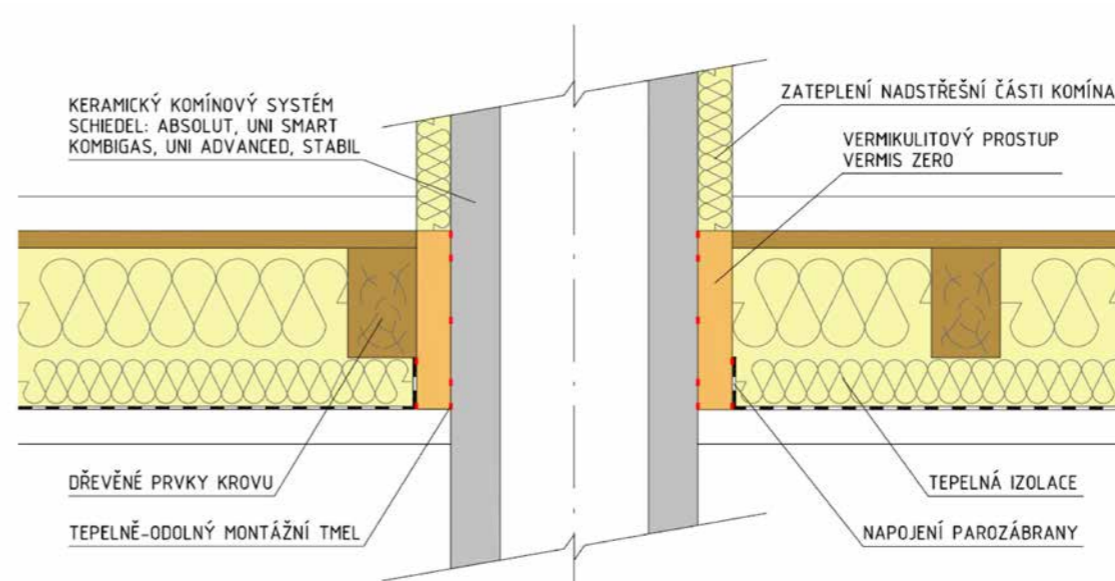


Jednoduché, bezpečné řešení
Vyvinuté pro klíčové požadavky moderních domů...

- Splňuje Blower door test
- Vermikulitová deska s vysokou teplotní odolností splňuje **NULOVOU** vzdálenost od hořlavých materiálů
- Ideální prvek pro vytvoření těsného prostupu kominového tělesa obálkou budovy

VermiS ZERO je osvědčené řešení pro napojení parozábrany a zajištění vzdálenosti od hořlavých materiálů v nízkoenergetických a pasivních domech.

VermiS ZERO slouží pro bezpečné napojení parotěsných folií na keramické kominy. Vermikulitové desky musí být chráněny před přímým působením vody. Při použití vermikulitového prostupu VermiS ZERO je dodržen předepsaný odstup hořlavých konstrukcí od pláště kominu.



Montážní návod VermiS ZERO



- Obsah sady VermiS ZERO:**
- Díly VermiS ZERO* (4 ks)
 - Kartuš spojovacího tmelu (1 ks)
 - Plaska se sponou (5 m)
 - Spojovací vruty (8 ks)
 - Montážní návod (1 ks)
- Výška dílu VermiS ZERO: 40 cm
 * Rozměry dílů v závislosti na velikosti kominu



V případě použití dvojproudového těmnického nebo dvárnice s větrací šachou, použijte příslušné rovné díly a postupujte dle montážního návodu.

Sortiment VermiS ZERO*

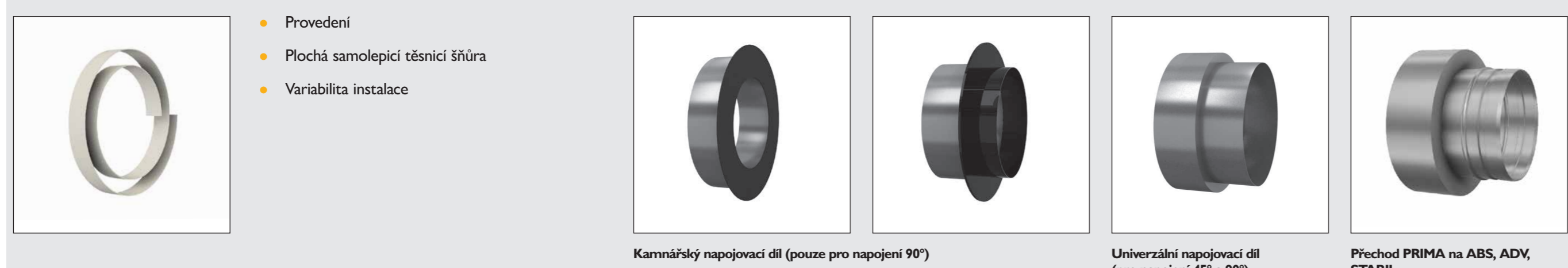
ZÁKLADNÍ SADA		PRODLOUŽENÍ		
VermiS ZERO 1416	VermiS ZERO 1820	Prodloužení 140 mm (pár)	Prodloužení 310 mm (pár)	Prodloužení 500 mm (pár)
173199	173200	173201	173202	173203

* Pro správné objednání dílů, kontaktovat obchodního zástupce

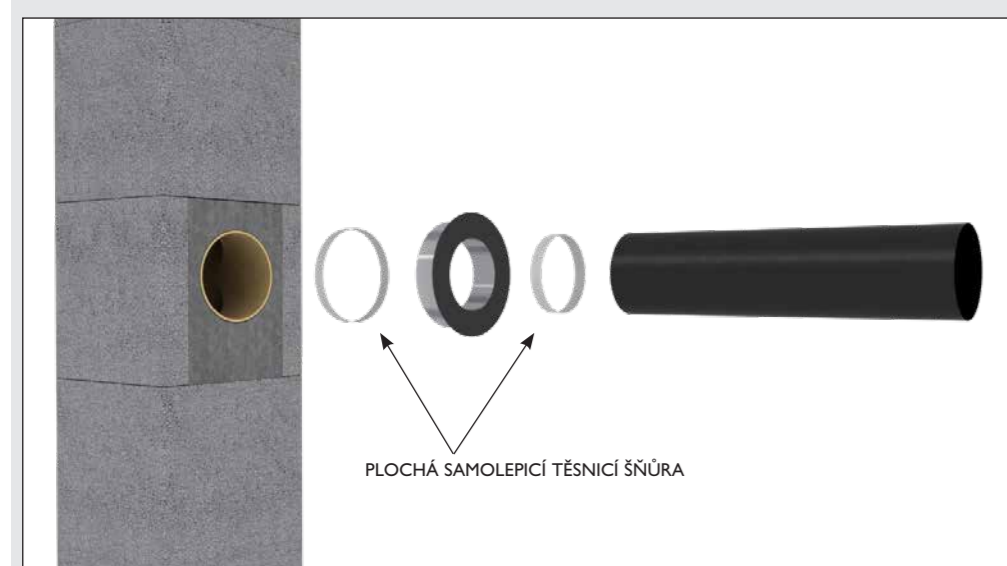
Napojení Schiedel UNI Smart

- Připojení spotřebiče a kouřovodu na komin Schiedel UNI Smart svěďte odborné topenišské nebo křbašské firmě.
- Pro připojení kouřovodu na hrdlo sopouchu použijte odpovídající originální napojovací díl Schiedel, který zaručuje bezpečné a těsné napojení. Mezi kouřovodem a sopouchem musí být zajištěna **dilatace**.
- Maximální hloubka zasunutí kouřovodu do napojovacího dílu je 6 cm.
- V případě nevhodného způsobu napojení nebo použití neoriginálních neověřených komponentů hrozí poškození kominu. Jedná se o nedodržení montážního návodu a reklamace v takovém případě nemůže být uznána jako oprávněná.
- Na spalinové cestě musí být před uvedením do provozu (i provizorního) provedena revize v předepsaném rozsahu a vystavena kladná revizní zpráva podle platné legislativy v době uvedení do provozu.

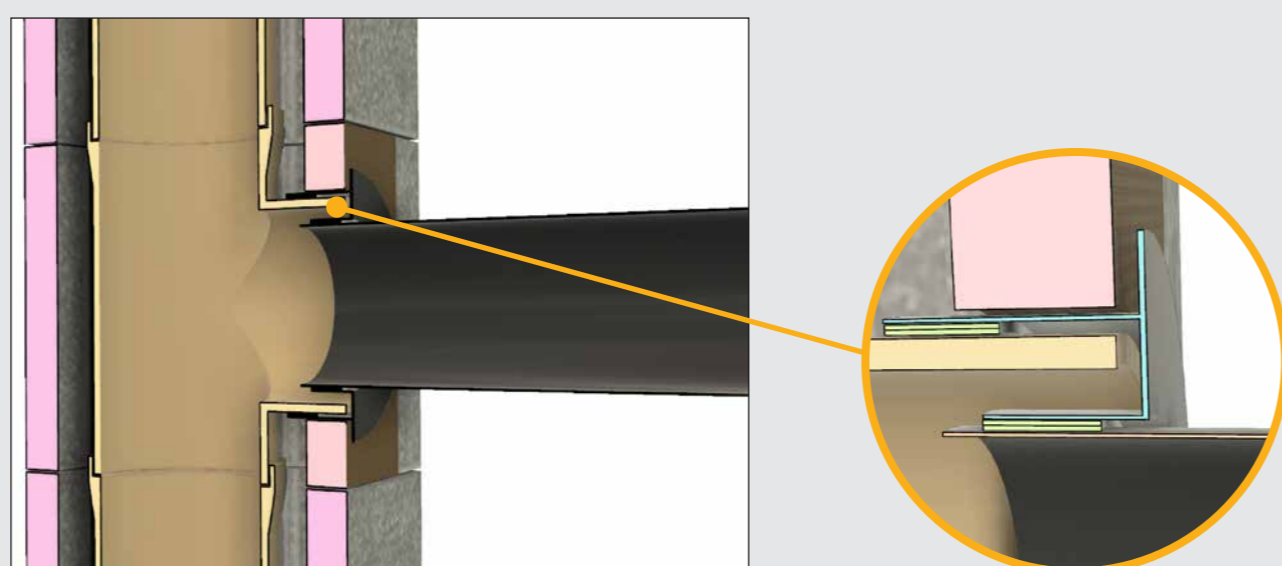
Napojovací díly nové generace



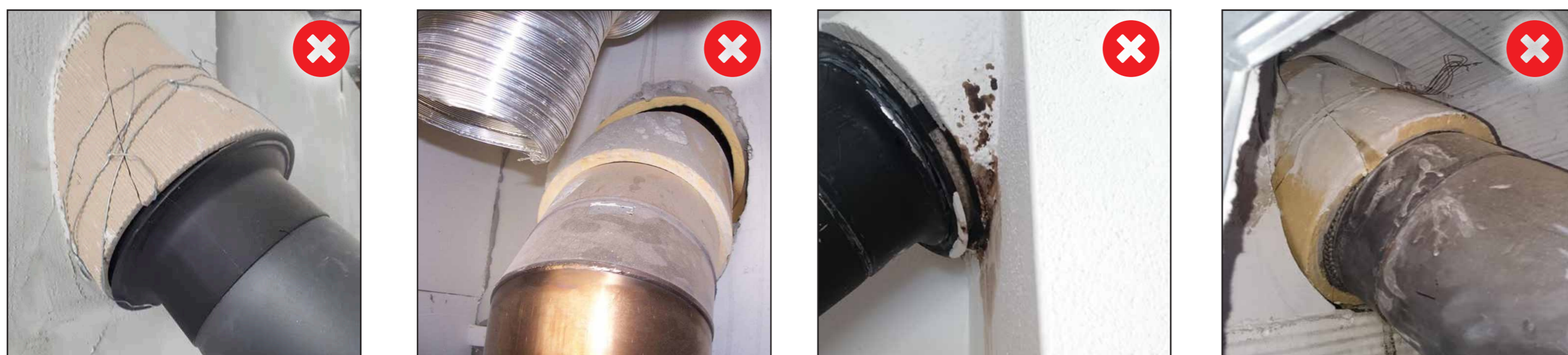
PŘED MONTÁŽÍ



PO MONTÁŽÍ



Nesprávné napojení kouřovodu



Příslušenství

Univerzální napojovací díl ABSOLUT a UNI ADVANCED					
světly Ø kouřovodu v cm	13 14 16 18 20				
světly Ø kominu v cm	16 18 20 22 24				
SAP objednací znak	170494 170497 170504 170505 170506 170507				
NOVÝ TYP (bez profilu)	171055 170501 170502 170503 170508				
Napojovací díl přes zeď (nastavitelný, pro ABS a UNI ADV)					
světly Ø kouřovodu v cm	12 14 16 18 20 15 15 15 18				
světly Ø kominu v cm	14 14 16 18 20 16 18 20 20				
SAP objednací znak	131056 131058 131063 131067 131072 131062 131065 131069 131071				
NOVÝ TYP (bez profilu)	12 13 13 14 14 14 16 14 16 -				
	16 14 16 16 18 18 20 20 -				
SAP objednací znak	131059 ATYP 131060 ATYP 131064 131066 131068 131070				
Napojovací díl - krb, kamna na ABSOLUT a UNI ADVANCED - černý					
světly Ø kouřovodu v cm	12 12 13 13				
světly Ø kominu v cm	14 18 16 18				
SAP objednací znak	170464 170466 170468 170469				
NOVÝ TYP (bez profilu)	15 15 16 15 16 16 18 20 25 20				
SAP objednací znak	170456 170471 170472 na vyžádání 170473				
Přechod PRIMA na ABSOLUT a UNI ADVANCED					
světly Ø kouřovodu v cm	14 15 16 15 18 15 18 20				
světly Ø kominu v cm	14 16 16 18 18 20 20 20				
SAP objednací znak	170537 170541 170544 170542 170547 170543 170548 171052				
NOVÝ TYP (bez profilu)					
Kotvení prvek do krovu univerzální					
SAP objednací znak ABS, ADV	011114				
hmotnost v kg	15,8				
maximální rostež kroků v mm	1100				
Maximální přípustná výška nad střechou Hw (m)					
UNI Smart: Ø (cm)	Vnější rozměr (cm)	Bez statické soupravy	2 x 3 m	4 x 4 m	4 x 6 m
16 / 18	36 x 36	Kominový plášť	1,5	2	3
16L / 18L	36 x 50		1,5	2	3
1616 / 1618 / 1818	36 x 67		1,5	2	3
16L16 / 16L18 / 18L18	36 x 83		1,5	2	3

Statická souprava 2 x 3 m (2 ks vzámuté tělo, 4 ks vzámuté tělo, spojovací materiál)	011111
SAP objednací znak ABS, ADV	6,5
hmotnost v kg	
Statická souprava 4 x 4 m (4 ks vzámuté tělo, 12 ks vzámuté tělo, spojovací materiál)	011112
SAP objednací znak ABS, ADV	17,8
hmotnost v kg	
Statická souprava 4 x 6 m (4 ks vzámuté tělo, 20 ks vzámuté tělo, spojovací materiál)	011113
SAP objednací znak ABS, ADV	27,4
hmotnost v kg	